

KONE Manager 420

Una solución KONE MonoSpace®



Un ascensor que rentabiliza el espacio en oficinas de altura media

- El líder en ascensores sin cuarto de máquinas
- Gran variedad de tamaños, decoración, señalización y opciones
- Máxima comodidad para el usuario
- Diseño visual sumamente atractivo
- Ocupa poco espacio
- Consumo reducido de energía
- Fiabilidad comprobada
- Recorrido suave y silencioso

- Número máximo de paradas: 9
- Recorrido máximo: 30 m
- Velocidad: 1.0 y 1.6 m/s
- Carga: 630 a 1000 kg



Interior del ascensor

Paredes



Satinado (F)
acero inoxidable



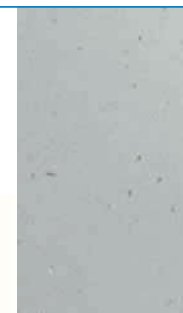
Quad (K)
acero inoxidable



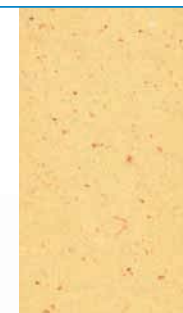
Linen (M)
acero inoxidable



Aluminio Tokyo (L7)
laminado metálico +
Aluminio noruego (L8)
laminado metálico



Gris Londres (L4)
laminado reciclado



Amarillo Arizona (L5)
laminado reciclado



Verde Ártico (L6)
laminado reciclado



Abedul Karelia (L1)
laminado de madera



Haya Saginaw (L2)
laminado de madera



Cerezo Córcega (L3)
laminado de madera



Gris Silicio (R2)
revestimiento
sintético



Plata Monterrey (R1)
revestimiento
sintético



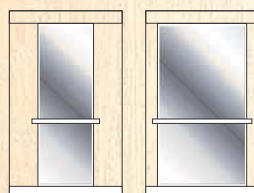
Verde Ontario (V14)
revestimiento
sintético



Vainilla Dubai (R3)
revestimiento
sintético



Opción:
pared posterior con
ventana de cristal
(ancho parcial o total)

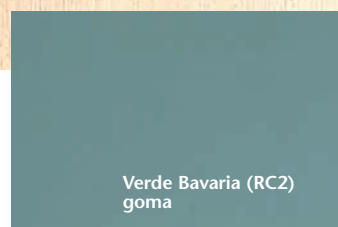


Puede elegir entre cualquier combinación de paredes y suelos.
Alternativamente, se pueden utilizar otros materiales y colores para paredes
y suelo, según su propia elección. Por favor, contacte con KONE para
información más específica.

Suelos



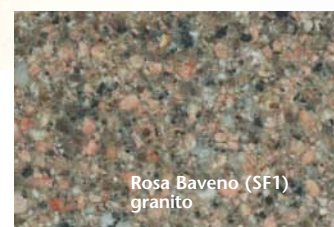
Gris Chicago (RC1)
goma



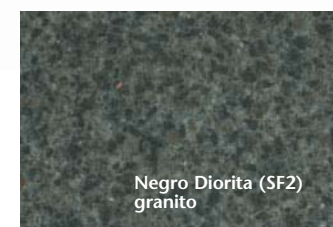
Verde Bavaria (RC2)
goma



Nogal Saboya (LW1)
laminado de madera



Rosa Baveno (SF1)
granito



Negro Diorita (SF2)
granito

Debido a diferencias en las técnicas de impresión, los colores representados pueden no coincidir exactamente con los colores reales del producto descrito.



Techos

Alba
Revestimiento sintético Gris Silicio o acero inoxidable Satinado con tubos fluorescentes



Eclipsis
Revestimiento sintético Gris Silicio o acero inoxidable Satinado con tubos fluorescentes



Astra
Acero inoxidable Satinado con spots halógenos

Las luces se apagan solas después de un tiempo determinado, ahorrando energía y evitando el calor en la cabina. En los modelos Alba y Eclipsis se da la impresión de un ambiente de bienvenida incrementando la intensidad de la luz al abrirse las puertas.



La cabina es respetuosa con el medio ambiente. Los materiales y adhesivos no contienen componentes perjudiciales como ftalatos o isocianuros.

Se pueden suministrar más paneles de aislamiento para aumentar las propiedades de absorción de sonido de la cabina.

Estas cuatro variantes preseleccionadas de combinaciones de materiales y colores, fueron elegidas por expertos para permitir una selección más rápida y fácil.

La embocadura es igual a las paredes de la cabina (acero inoxidable Satinado si las paredes son laminadas).

El interior de la puerta de cabina es de acero inoxidable Satinado (opciones: acero inoxidable Quad y Linen cuando las paredes sean de este material).

Si la elección de paredes es Gris Silicio, las puertas de cabina serían del mismo color. Si se eligen otras variedades de revestimiento sintético para las paredes, el acabado de la puerta de cabina sería Plata Monterrey.



Panel de Botonera de Cabina

Sintetizador de voz disponible.

El panel de botonera de cabina incluye todos los elementos de comunicación y control necesarios para el usuario:

- Pulsadores
- Pulsadores especiales y llavines (por ejemplo: alarma, apertura de puerta, etc.)
- Luz de emergencia
- Indicador de posición de planta
- Mensajes informativos (por ejemplo: llamada bloqueada, llamada prioritaria, maniobra de bomberos...)
- Preinstalación de monitorización remota y comunicación bidireccional con el Centro de Servicio de KONE a través de una línea telefónica.

El comando mediante código PIN permite opciones de control especiales, (por ejemplo: dar prioridad de uso durante las mudanzas, la recogida de basura, etc.) y acceso al control del ventilador (opcional).



Se puede suministrar bajo pedido una preinstalación para lectores de tarjetas magnéticas.

Por razones de seguridad el sistema de control puede ser programado para detener el ascensor en la planta principal (donde se encuentra el personal de seguridad).



La opción de cierre rápido es una alternativa al pulsador de cerrar puertas. Para mejorar la eficiencia del ascensor, las puertas comienzan a cerrar inmediatamente después de pulsar un botón de llamada.



Código PIN (opcional)

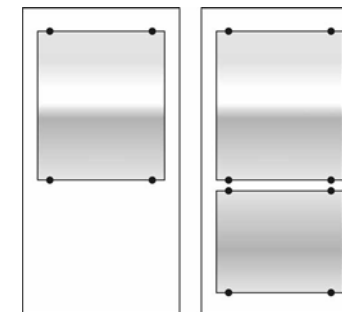
En esta foto se muestra la señalización opcional en cumplimiento de la norma EN 81-70 (pulsador de planta principal con collarín verde).

La maniobra de apertura anticipada es una opción que contribuye también a mejorar el rendimiento global y el confort de viaje.

Espejo

Altura parcial o total. Se puede colocar en la pared posterior o lateral.

Un espejo da sensación de espacio y ayuda a los usuarios de sillas de ruedas a observar los obstáculos al salir.



Pasamanos



Aluminio



Acero Inoxidable

Se puede colocar en la pared posterior y/o lateral.

Directorio de pisos

Se puede ubicar un directorio de pisos en la pared de la cabina. El espesor de la lámina puede ser de hasta 0,5 mm.



Exterior del ascensor

Puertas de piso (hasta 200.000 arranques/año)

Revestimiento sintético (4)



Plata Monterrey (R1)



Azul Corfú (R4)



Azul Marine (R7)

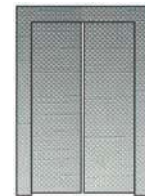


Antracita España (R6)

Acero inoxidable (3)



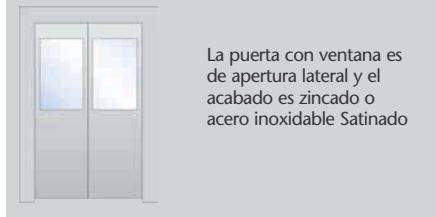
Quad (K)



Linen (M)



Satinado (F)



Pintura en polvo (4)



Puertas Aluminio Suiza (P6)
Marco Azul China (P2)



Puertas Aluminio Suiza (P6)
Marco Rojo Rusia (P1)



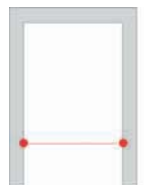
Puertas Plata Suecia (P5)
Marco Grafito Bélgica (P4)



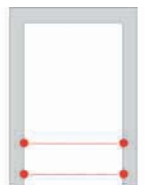
Puertas Oro Japón (P7)
Marco Oro Las Vegas (P3)

Si lo desea, podemos suministrar puertas zincadas para ser pintadas en obra.

Por su seguridad



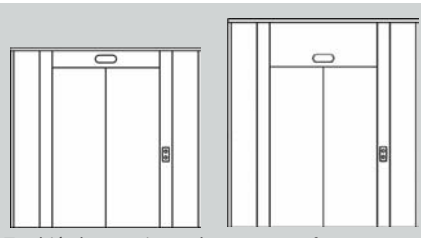
1 fotocélula



2 fotocélulas



Cortina de luz



También hay versiones de puerta con frente y frontal completo

Señalización de plantas

Las placas de pulsadores e indicadores de vestíbulo se montan en el marco de las puertas de piso para conseguir una integración fácil y rápida y para reducir al mínimo las interferencias con el edificio. Se pueden montar en la pared bajo pedido.

Botoneras de piso

En maniobras colectivas, el sentido de viaje deseado se indica de forma clara (y audible). Todos los pulsadores de piso están ligeramente iluminados, incluso sin haber registrado llamada, para que sean fáciles de localizar cuando hay poca luz.



Los pulsadores indican la próxima dirección de viaje



Pulsador más receptor del mando a distancia



Llavín de bomberos. Llavín de detección de incendios



Llavín de llamada prioritaria

Control remoto



Permite el uso prioritario y mantiene el ascensor fuera de servicio.

Indicadores de vestíbulo



Dependiendo del sentido de viaje, puede emitir distintas señales sonoras.

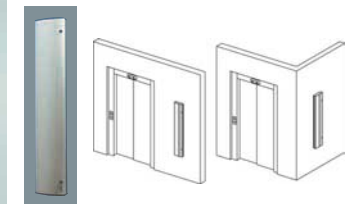


Indicadores de posición con flechas (incluido el indicador de posición de piso y mensajes de texto especiales, como servicio prioritario o llamadas canceladas).



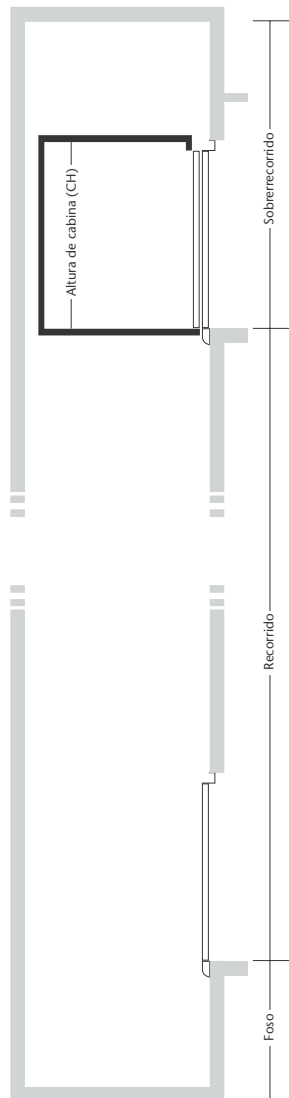
Panel de acceso de mantenimiento

Las interfaces para operaciones de mantenimiento y rescate se ubican en un pequeño armario, que se pueden integrar en la puerta del último piso o incluso una planta más abajo.



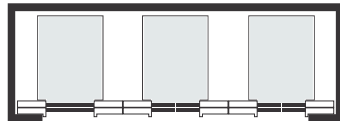
Como opción se puede suministrar una solución montada en la pared que permite más flexibilidad. Incluso se puede ubicar en la pared lateral del hueco.

Dimensiones de sobrerrecorrido y foso



Altura de cabina (CH)	
2100 - 2200 mm	
Sobrerrecorrido	
1.0 m/s:	CH+1400 mm
1.6 m/s:	CH+1650 mm
Foso	
1.0 m/s:	1150 mm
1.6 m/s:	1550 mm

El máximo número de ascensores en un grupo es de 3 (triplex). KONE puede analizar las condiciones de tráfico de su edificio y calcular la configuración óptima de los ascensores.

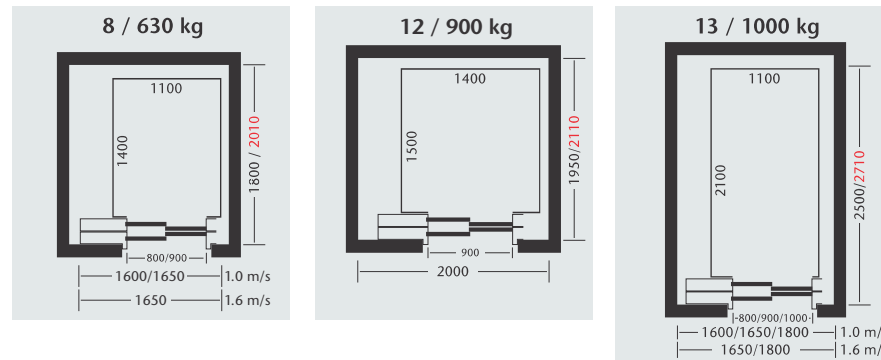


En bancos múltiples

El controlador está equipado con un potente sistema de asignación de llamadas en tiempo real. Dicho sistema asigna las llamadas a las cabinas de tal forma que las distribuye por todo el edificio, disminuyendo tanto los tiempos de espera como de viaje.

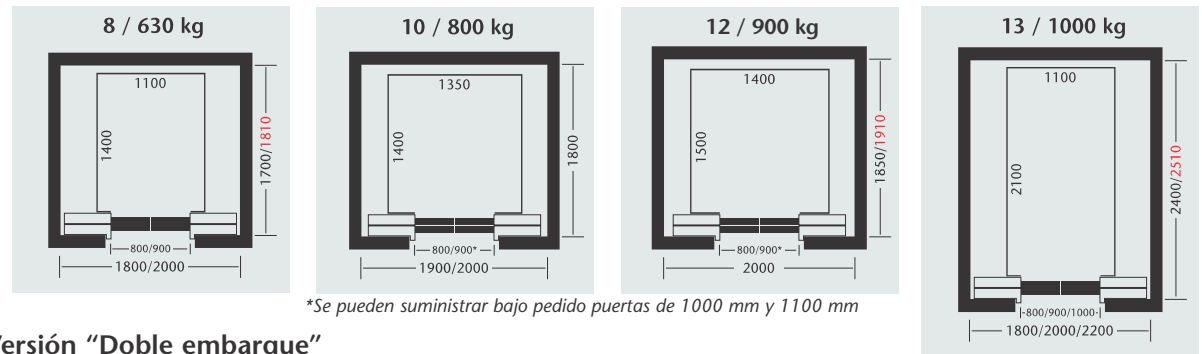
Ascensores para oficinas de altura media, 200.000 arranques/año

Recorrido máximo 30 m, velocidad nominal 1,0-1,6 m/s, puertas de apertura telescópica
Esta configuración ahorra espacio y ancho de hueco pero no es tan eficaz operativamente como las puertas de apertura central.



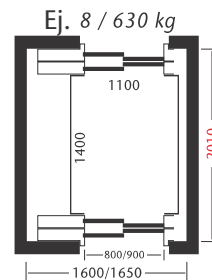
La versión "Doble embarque" no está disponible para puertas de 1000 mm.

Recorrido máximo 30 m, velocidad nominal 1,0-1,6 m/s, puertas de apertura central
Esta configuración es la más eficaz operativamente ya que permite la entrada y salida incluso antes de que las puertas estén totalmente abiertas.



*Se pueden suministrar bajo pedido puertas de 1000 mm y 1100 mm

Versión "Doble embarque"



Disponible con:
630 kg - 900 kg - 1000 kg
(excepto 1000 kg 1600x1400)

Apertura telescópica o central
(consulte la opción de las dimensiones que aparecen en rojo)

