



**hiberlux<sup>®</sup>**

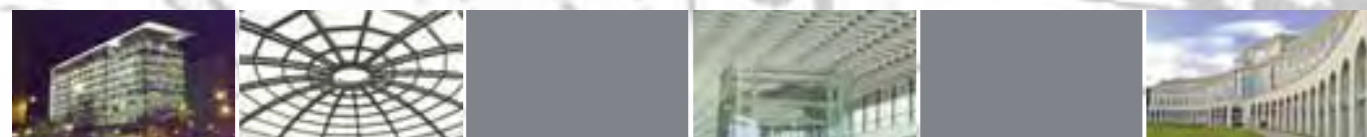
**LUCERNARIOS  
MUROS CORTINA**

**VERRIERES - MURS RIDEAUX**

# Indice

## Index

EMPRESA .....	1
ENTREPRISE .....	
EDIFICIOS PUBLICOS .....	6
EDIFICES PUBLICS .....	
HOTELES .....	14
HOTELS .....	
EDIFICIOS DE CONGRESOS Y EXPOSICIONES .....	22
PALAIS DE CONGRES ET D'EXPOSITIONS .....	
EDIFICIOS DE OFICINAS .....	26
BATIMENTS DE BUREAUX .....	
UNIVERSIDADES Y CENTROS DE ESTUDIO .....	36
UNIVERSITES ET ECOLES .....	
CENTROS COMERCIALES .....	42
CENTRES COMMERCIALS .....	
MUSEOS .....	50
MUSEES .....	
AEROPUERTOS .....	54
AEROPORTS .....	
INSTALACIONES DEPORTIVAS .....	60
INSTALLATIONS SPORTIVES .....	
CLINICAS Y HOSPITALES .....	64
CLINIQUES ET HOPITAUX .....	
PLAZAS DE TOROS .....	66
ARENES .....	
CASTILLOS .....	67
CHATEAUX .....	
ELEMENTOS SINGULARES .....	68
ELEMENTS SINGULIERS .....	
TEATROS .....	70
THEATRES .....	
ESTACIONES DE TREN .....	72
STATIONS DE TRAIN .....	
IGLESIAS .....	75
EGLISES .....	
VIVIENDAS UNIFAMILIARES .....	76
VILLAS .....	
INVERNADEROS .....	77
SERRES .....	



# ¿Qué somos?

Qui sommes nous?

Somos una empresa familiar, pionera en la fabricación de lucernarios en España (desde 1.944), y uno de los primeros en muros cortina (desde 1.980). Nos involucramos totalmente en los nuevos proyectos, dando vida a las ilusiones y diseños de los arquitectos. Estamos en constante evolución realizando obras cada vez más complejas y garantizando siempre la máxima calidad. Trabajamos sin fronteras, realizando obras en cualquier parte del mundo. Nuestra amplia experiencia nos impulsa a superarnos cada día más.

*Nous sommes une entreprise familiale, pionnière dans la fabrication de verrières en Espagne depuis 1944, et de murs rideaux, à partir de 1980. Nous nous engageons totalement dans les nouveaux projets, dans le but de réaliser les rêves et les conceptions des architectes. Nous sommes en permanente évolution, réalisant à chaque fois des ouvrages plus complexes tout en garantissant la qualité maximale.*

*Les frontières n'existent pas pour nous, puisque nous réalisons des projets partout dans le monde. Notre grande expérience devient le moteur qui nous pousse à faire mieux chaque jour.*



# ¿De qué partimos?

De quoi nous partons?



## EXPERIENCIA

Llevamos más de 60 años fabricando lucernarios. Formamos un equipo de profesionales altamente cualificado y especializado (la mitad de la plantilla lleva más de 15 años en la empresa).

## EXPÉRIENCE.

Nous avons plus de 60 ans de fabrication de verrières. Nous sommes une équipe de professionnels hautement qualifiée et spécialisée (la moitié du personnel porte plus de 15 ans).

## NUEVA FABRICA

En 2.004 nos trasladamos a unas nuevas y modernas instalaciones, que cuentan con 7.000 m<sup>2</sup> entre talleres y oficinas. Se encuentran ubicadas en el término municipal de Torrejón de Ardoz (Madrid) encontrándose perfectamente comunicadas y acondicionadas.

## NOUVELLE USINE.

En 2.004, nous nous sommes déplacés dans de nouvelles et modernes installations, avec 7.000 m<sup>2</sup> entre ateliers et bureaux. Ils se trouvent placés à la limite municipale de Torrejón de Ardoz (Madrid) étant parfaitement communiquées et aménagées.



## TALLERES DE ACERO, ALUMINIO Y COMPOSITE

Nuestra fábrica se encuentra distribuida en tres secciones, acero, aluminio y paneles composite, siendo toda la maquinaria de última generación con control numérico. Los centros de mecanizado reciben los datos directamente por red del departamento técnico mecanizando los perfiles con alta precisión.

## ATELIERS D'ACIER, ALUMINIUM ET COMPOSITE.

Notre usine est distribuée en 3 sections: acier, aluminium et panneaux composite, toutes les machines étant de dernière génération avec control numérique. Les centres de mécanisation reçoivent les données directement à travers le réseau du département technique, mécanisant les profilés avec une haute précision.

## DEPARTAMENTO TECNICO

El equipo de arquitectos e ingenieros de HIBERLUX, calcula, diseña y desarrolla los distintos proyectos que llegan a nuestras manos. Pretendemos servir de apoyo técnico y aportar nuestra amplia experiencia en lucernarios y muros cortina.

## DEPARTEMENT TECHNIQUE.

L'équipe d'architectes et d'ingénieurs de HIBERLUX, calcule, dessine et développe les différents projets qui arrivent à nos mains. Nous essayons de servir d'appui technique et aborder notre ample expérience en verrières et murs-rideaux.



## PERFILERIA PROPIA

Disponemos de perfilera propia patentada marca HIBERLUX. Está en constante renovación y desarrollo, comparable con las mejores marcas a nivel internacional. Su principal característica es la existencia de canales de desagüe para la evacuación de eventuales filtraciones o condensaciones. Es una perfilera de alta calidad que cumple con la normativa de la Comunidad Europea. Además de nuestra marca, instalamos otras marcas a petición del cliente. (Schüco, Technal ...).

## SYSTÈMES DE PROFILES PROPRE.

Nous disposons de notre propre gamme de profilés brevetés marque HIBERLUX. Elle est dans un renouvellement et un développement constants, comparable aux meilleures marques à l'échelle internationale. Sa caractéristique principale est l'existence de canaux d'écoulement pour l'évacuation de filtrations éventuelles ou de condensations. C'est une gamme de haute qualité qui

s'acquitte de la réglementation de la Communauté Européenne. En plus de notre marque, nous installons autres marques sur demande du client (Schüco, Technal...).

# ¿Qué ofrecemos?

Ce que nous offrons



## CALIDAD

HIBERLUX IBERIA, S.L. tiene implantado un Sistema de Gestión de CALIDAD conforme a los requisitos de la norma UNE EN ISO 9001:2008. Nuestros procedimientos de fabricación y características de productos han sido certificados según las directrices marcadas por dicha norma.

## QUALITÉ

HIBERLUX IBERIA, S.L. dispose d'une système de gestion de QUALITÉ conforme aux Normes UNE EN ISO 9001 2008. Nos procédés de fabrication et caractéristiques des produits sont certifiés selon les directives imposées par cette norme.

## PREVENCIÓN DE RIESGOS LABORALES

La Compañía, consciente de que unas buenas condiciones de trabajo son fundamentales para la seguridad y salud de los trabajadores, promueve iniciativas orientadas a su continua revisión y mejora.

La responsabilidad en la gestión de la prevención incumbe a toda la empresa y, en consecuencia, la dirección y el resto de la organización asumen tal compromiso.

## PREVENTION DES RISQUES DU TRAVAIL

La Société est consciente que de bonnes conditions de travail sont fondamentales pour la sécurité et la santé de ses travailleurs, elle promouvoit des initiatives orientées à une révision et amélioration constante dans ce sens. La responsabilité dans la gestion de prévention est entièrement de l'entreprise, et par conséquent la Direction et le restant de l'organisation assument cet engagement.



## ASESORAMIENTO TECNICO

Nuestro departamento técnico comercial colabora con los Estudios de Arquitectura analizando cada proyecto, enfocando las necesidades de cada obra con un estudio previo, para finalmente ofrecer soluciones, claras, sostenibles y creativas.

## ASSISTANTE TECHNIQUE

Notre département technique et commercial collabore avec les bureaux d'études d'Architecture, en analysant chaque projet tout en focalisant les besoins de chaque ouvrage avec une étude préalable pour finalement offrir les solutions claires, soutenables et créatives.

## I + D + i. (INVESTIGACION + DESARROLLO + INNOVACION)

Desarrollamos y diseñamos perfilera (laminas, tapas, gomas, etc...) cumpliendo siempre con la normativa. Nuestro objetivo es conseguir las mejores soluciones constructivas tanto técnicas como estéticas.

## R+D+i (RECHERCHE + DEVELOPPEMENT+ INNOVATION)

Nous développons et concevons des profilés (lames, capots serreurs, joints etc ...) en concordance avec les normes en vigueur. Notre objectif est de trouver les meilleures solutions de construction, aussi bien techniques qu'esthétiques.



## SERVICIO DE MANTENIMIENTO

Una vez finalizada la obra, ofrecemos el servicio de limpieza y mantenimiento de lucernarios y muros cortina instalados por HIBERLUX.

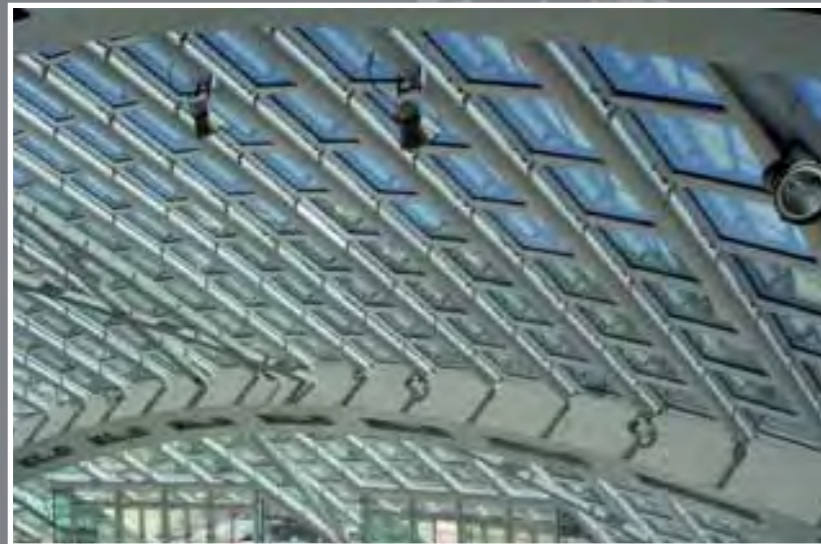
## SERVICE DE MAINTENANCE

Une fois l'ouvrage fini, nous offrons un service de nettoyage et de maintenance de nos verrières et murs rideaux installés par HIBERLUX.



# ¿Qué fabricamos?

Ce que nous produisons



## LUCERNARIOS Nº 1 EN ESPAÑA

Desde hace muchos años HIBERLUX es la empresa líder en lucernarios en España. Fabricamos y montamos lucernarios utilizando como principales materiales acero, aluminio y vidrio. Nos adaptamos a cualquier forma y/o dimensión, siendo especialistas en grandes luces y en formas casi inverosímiles.

## VERRIERES – Nº 1 EN ESPAGNE

Depuis beaucoup d'années HIBERLUX est l'entreprise leader en production de verrières. Nous fabriquons et montons des verrières en utilisant comme matériaux principaux l'acier, l'aluminium et le verre. Nous nous adaptons à toute forme et/ou dimension, et nous sommes spécialistes en grandes portées et en conceptions pratiquement incroyables.



## MUROS CORTINA

Se aprovechó el boom de los años 80 para iniciarnos en esta especialidad, habiendo realizado muchos y grandes muros cortina durante este período. En la actualidad estamos especializados en muros cortina muy grandes y/o técnicamente muy complicados.

## MURS RIDEAUX

Nous avons profité du boom des années 80 pour initier cette activité et avons réalisés beaucoup et de très grands murs rideaux pendant cette période. Dans l'actualité nous sommes spécialisés en murs rideaux très grands et/ou techniquement très compliqués.



## COMPOSITE

Como complemento a los lucernarios y muros cortina revestimos paramentos de fábrica con paneles composite, planchas de aluminio o acero.

## COMPOSITE

Comme complément des verrières et des murs rideaux nous réalisons des revêtements en composite, alucobon, reynobond, tôle d'aluminium ou acier.

## ASCENSORES PANORAMICOS Y ELEMENTOS SINGULARES

En la actualidad y como faceta en auge, acristalamos todo tipo de ascensores panorámicos y escaleras con barandillas de vidrio. Igualmente realizamos cualquier obra que conlleve un diseño especial o dificultad técnica, tales como marquesinas, tótem o monumentos.

## ASCENSEURS PANORAMIQUES ET ELEMENTS SINGULIERS

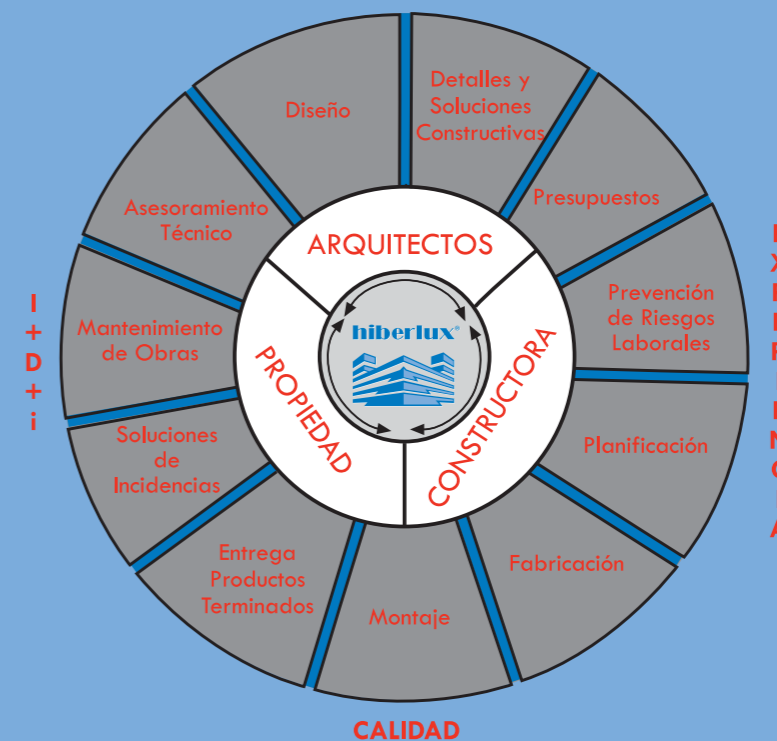
Actuellement et comme activité en hausse, nous sommes sollicités pour installer le vitrage de tout type d'ascenseurs panoramiques, ainsi que des escaliers en verre et des gardes corps. Nous réalisons également tout type de travaux qui nécessite une conception spéciale ou une difficulté technique, tels que des totems, des monuments ou des auvents.



ABARCAMOS TODAS LAS FASES DEL PROCESO DE UNA OBRA

## LUCERNARIOS - MUROS CORTINA

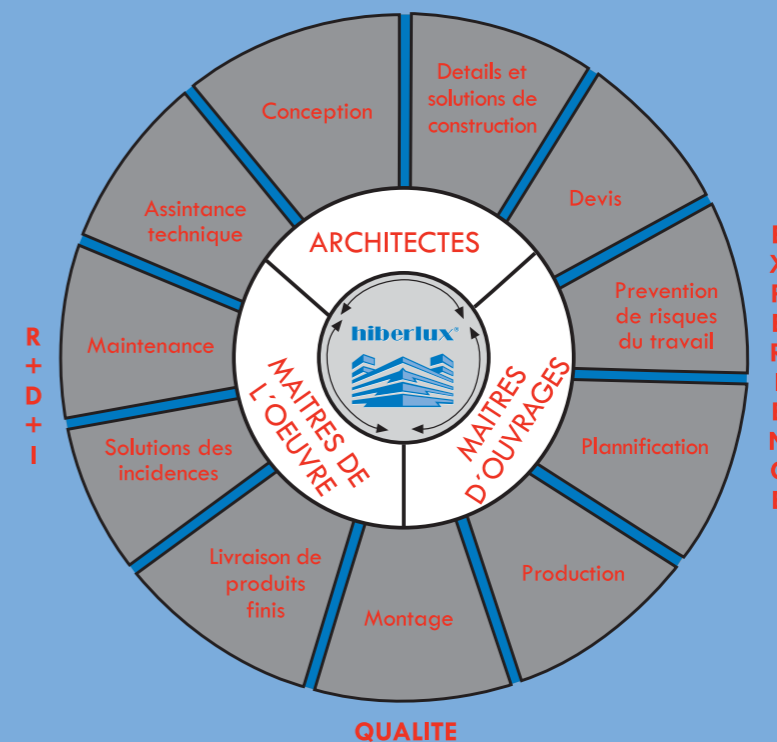
PARA NOSOTROS CADA OBRA ES ÚNICA



NOUS REALISONS TOUTES LES PHASES DU PROCESSUS DE DEVELOPPEMENT D'UN PROJET

## VERRIERES - MURS RIDEAUX

POUR NOUS TOUT OUVRAGE EST UNIQUE





# Edificios Públicos

*Edifices Publics*

**PALACIO DE CORREOS Y TELECOMUNICACIONES  
AYUNTAMIENTO DE MADRID - CIBELES**  
FOMENTO CONSTRUCCIONES Y CONTRATAS  
ESTUDIO DE ARQUITECTURA: ARQUIMATICA, S.L.  
ARQº.:D. FRANCISCO RODRIGUEZ PARTEARROYO



## **PALACIO DE CORREOS Y TELECOMUNICACIONES DE CIBELES. MADRID**

Lucernario realizado con estructura monocapa de acero atornillado, que se acoplan poligonalmente para cubrir un espacio de 2.800 m<sup>2</sup>. Sobre dicha estructura se colocó el perfil de aluminio HIBERLUX IB-68 con juntas de etileno propileno con tres niveles de desagüe, siendo únicas en Europa. Se colocaron 1.918 triángulos de vidrio, todos distintos entre sí.

## **PALAIS DE LA POSTE ET COMMUNICATIONS CIBELES. MADRID. ESPAGNE**

Verrière réalisée avec une structure monocouche d'acier vissé, qui s'accouple polygonnellement pour couvrir un espace de 2.800 m<sup>2</sup>. Au dessus de cette structure nous avons placé un profilé d'aluminium HIBERLUX IB-68 avec Joints d'éthylène propylène avec 3 niveaux d'écoulement, ce qui les rend uniques en Europe. Nous avons monté 1.918 triangles de verre, tous différents entre eux.





**INSTITUTO NACIONAL DE ESTADISTICA - I.N.E.- MADRID**  
 FERROVIAL AGROMAN  
 ARQº.: D.CESAR RUIZ LARREA / D. ANTONIO GOMEZ



**INSTITUT NATIONAL DE STATISTIQUE. MADRID. ESPAGNE**

6.000 m<sup>2</sup> de mur-rideau V.E.C. verres extérieurs collés, avec une silicone structurale, aux profilés en aluminium. Entre les paliers nous avons placé des verres de couleurs et des numéros selon un critère statistique. Dans chaque étage nous avons placé un grand auvent qui reçoit des panneaux photovoltaïques et des passerelles de maintien tout en réalisant en même temps, la fonction de parasols. En plus, nous avons monté 16.000 m<sup>2</sup> de panneaux composite, et les deux marquises qui s'élèvent vers le Pº de la Castellana, sont spectaculaires

**INSTITUTO NACIONAL DE ESTADISTICA. MADRID**  
 6.000 m<sup>2</sup> de muro cortina siendo los vidrios pegados con silicona estructural a la perfilería de aluminio. En cantos de forjado se colocaron vidrios de colores y números según un criterio estadístico . En cada planta se montó un gran voladizo que alberga paneles fotovoltaicos y pasarelas de mantenimiento realizando a su vez la función de parasoles. Además se colocaron 16.000 m<sup>2</sup> de paneles composite, siendo espectaculares las dos marquesinas que se alcanzan hacia el Pº de la Castellana.





**CUARTEL DE POLICIA LOCAL DE ZARAGOZA**  
 U.T.E. SACYR,S.A.U - MARCOR EBRO, S.A.  
 ARQº.: D. ADOLFO MORAN

**TANATORIO AVDA. LOS ROSALES - MADRID**  
 ARPADA  
 ARQº.: D. ANGEL MENENDEZ FUSTER /  
 D. CESAR MARTIN BARCENILLA



**CUARTEL DE POLICIA DE ZARAGOZA**

Lucernario elevable en forma de pirámide de 16 lados, 6 m de diámetro y 10,90 m. de altura. Se colocaron unos motores hidráulicos que elevaban todo el conjunto hasta 1 m. de altura para dar ventilación al interior en momentos determinados. Por el exterior de la pirámide se colocaron bandas de aluminio lacado de 3 mm. de espesor en forma de damero con los colores de la bandera de Aragón.

**DIRECTION DE LA POLICE DE ZARAGOZA. ESPAGNE**

Verrière relevable en forme de pyramide de 16 côtés, 6 m de diamètre et 10,90 m. de hauteur. Nous y avons placé des moteurs hydrauliques qui élèvent tout l'ensemble jusqu'à 1 m. de hauteur pour donner l'aération à l'intérieur à un moment donné. A l'extérieure de la pyramide nous avons mis des bandes d'aluminium laquées de 3 mm d'épaisseur en forme de damier et les couleurs du drapeau d'Aragón.



**FISCALIA GENERAL DEL ESTADO**  
 DRAGADOS, S.A.  
 ARQº.: Dº ASUNCION LEZANA / D. JESUS BLANCO GONZALEZ

**JUNTA MUNICIPAL DE TETUAN - MADRID**  
 FERROVIAL AGROMAN  
 ARQº.:Dº. BELEN FERNANDEZ ACEVEDO /  
 D. JOSE Mº GUIJARRO AURRECOECHA



**TRIBUNAL CONSTITUCIONAL - MADRID**  
 INTEGRA, S.A.  
 ARQº.: D. JESUS BLANCO GONZALEZ



**CUARTEL DE POLICIA LOCAL - C/ MONTERA, 17 - MADRID**  
 FCC CONSTRUCCION,S.A.



**JUNTA MUNICIPAL C/ MAYOR, 72 - MADRID**  
SACYR  
ARQº.: D. ANTONIO RUIZ BARBARIN

**JUNTA MUNICIPAL C/ MAYOR, 72. MADRID**

Lucernario piramidal siendo el vidrio pegado en cuatro puntos sobre grampones de acero inoxidable.

**ASSEMBLÉE MUNICIPALE C/ MAYOR, 72. MADRID. ESPAGNE**

Verrière pyramidale où le verre est collé par 4 points sur des crampons d'acier inoxydable.



**CASA DE CORREOS PUERTA DEL SOL - MADRID**  
FCC, S.A.

PROYECTO: D. RAMON VALLS; DIRECCION DE OBRA: D. JUAN BLASCO



**NUEVA SEDE DE LAS DELEGACIONES DE HACIENDA Y ECONOMIA - ZARAGOZA**

OHL  
ARQº.: D. IGNACIO SAINZ DE VICUÑA / D. MANUEL BERNAR SOLANO



**EDIFICIO ADMINISTRATIVO DE LA COMUNIDAD DE MADRID**

Muros cortina realizados con estructura de acero inoxidable siendo el cerramiento de las zonas fijas realizado con piezas de alabastro.

**EDIFICE ADMINISTRATIF DE LA COMMUNAUTÉE DE MADRID. ESPAGNE**

Murs-rideaux réalisés avec structure d'acier inoxydable, les zones fixes, étant des pièces d'albâtre.



**EDIFICIO ADMINISTRATIVO COMUNIDAD DE MADRID. C/ CARRETAS, 4**

FCC, S.A.  
ARQº.: FRECHILLA & LOPEZ PELAEZ





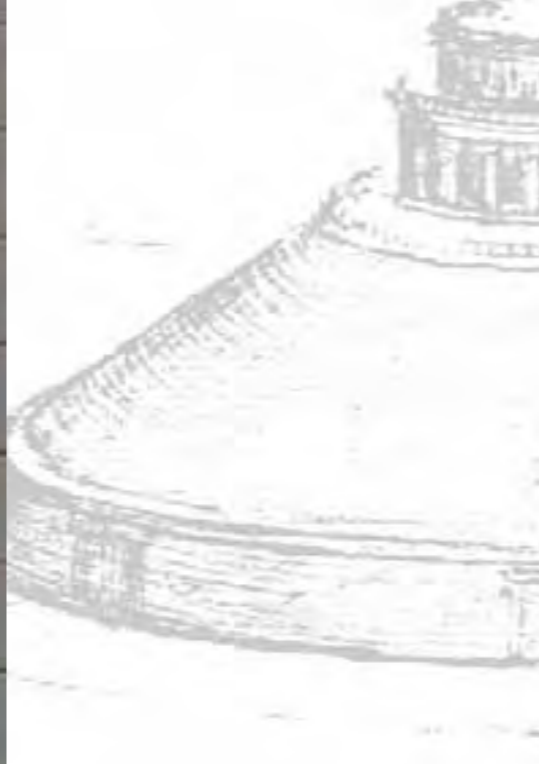
# Hoteles

**HOTEL RITZ - CARLTON POWERSCOURT  
COUNTRY WICKLOW - DUBLIN - IRLANDA**  
JOHN SISK & SON LIMITED  
ARQº.: JAMES TOOMEY ARCHITECTS

Hotels

**HOTEL RITZ CARLTON POWERSCOURT. DUBLIN. IRLANDA**  
HIBERLUX fue la empresa adjudicataria de los muros cortina y lucernarios de este hotel de 6 estrellas, habiendo sido ofertado por la mayor parte de las empresas más reconocidas a nivel Europeo. Posteriormente a través del Instituto Wintech (Birmingham) se pasaron varias pruebas imprescindibles para su instalación. Los muros cortina estaban calculados para soportar un empuje de viento de 2 KN/ m<sup>2</sup>.

**HÔTEL RITZ CARLTON POWERSCOURT. IRLANDE**  
Hiberlux a été l'entreprise adjudicataire des murs-rideaux et verrières de cet hôtel 6 étoiles, parmi la plupart des entreprises les plus reconnues à niveau européen. Par la suite l'Institut Wintech (Birmingham) nous a soumis à des essais indispensables pour sa mise en oeuvre. Les murs-rideaux étaient calculés pour supporter une charge de vent de 2 KN/ m<sup>2</sup>.



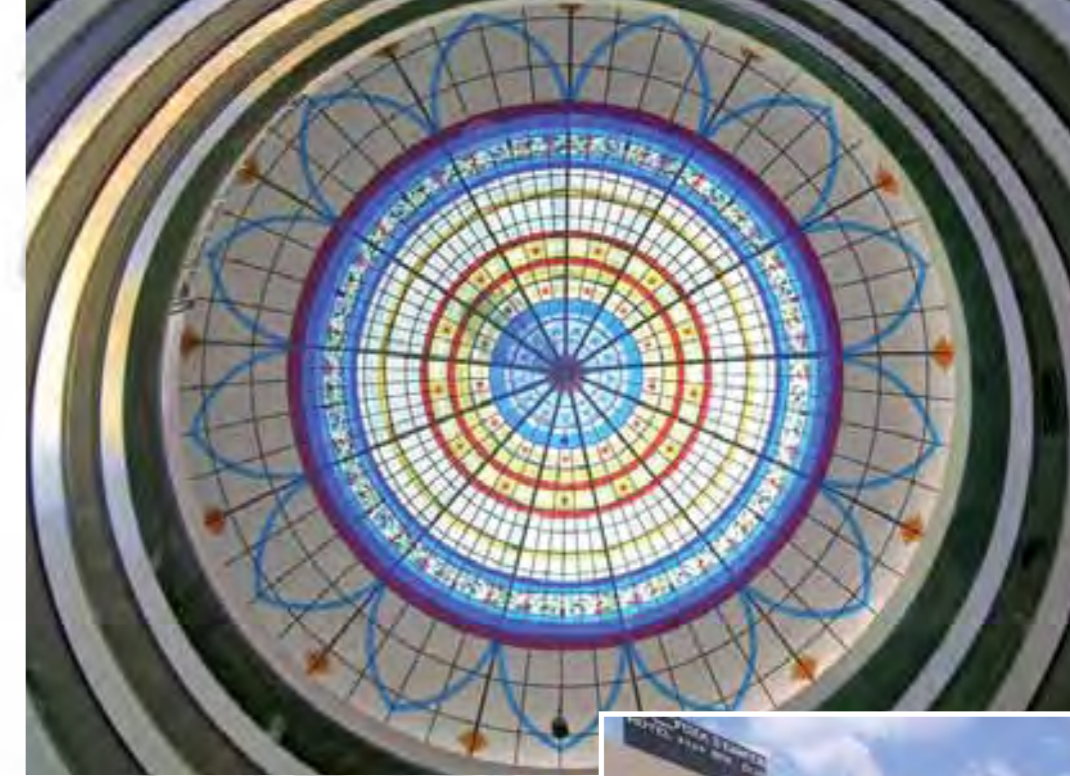
**HOTEL RITZ - CARLTON POWERSCOURT  
COUNTRY WICKLOW - DUBLIN - IRLANDA**  
JOHN SISK & SON LIMITED  
ARQº.: JAMES TOOMEY ARCHITECTS





**HOTEL FOXA TRES CANTOS. MADRID**

Cúpula abovedada a dos capas con un diámetro de 28 m. El cerramiento de la primera capa está compuesto de un doble acristalamiento control solar, siendo la capa inferior una vidriera artística.



**HÔTEL FOXA TRES CANTOS. MADRID. ESPAGNE**

Coupole voûtée à deux faces avec un diamètre de 28 m. Le vitrage de la première face est composée d'un double vitrage contrôle solaire, et le côté inférieur d'un vitrage artistique.

**HOTEL FOXA - TRES CANTOS - MADRID**  
 TILMON ESPAÑA, S.A.  
 ARQº.: D. JOSE ANTONIO VELAZQUEZ PINILLA



**HOTEL LOS ALCAZARES - MURCIA**  
 AZUCHE 88, S.L.

**HOTEL LOS ALCAZARES. MURCIA**

Lucernario de rótulas de acero inoxidable estando toda la estructura atirantada por el exterior al vidrio. El cerramiento está compuesto de un vidrio templado y serigrafado.

**HÔTEL LOS ALCAZARES. MURCIA. ESPAGNE**

Verrière réalisée à base de rotules d'acier inoxydable, toute la structure étant supportée par des tirants à l'extérieur du vitrage, trempé et sérigraphié.



**GRAN HOTEL LIBER & SPA PLAYA GOLF - NOJA - SANTANDER**  
 ARQº.: D. GUILLERMO PELAYO PARDO



**HOTEL PALACIO DE LOS VELADA - AVILA**  
AVILA INVERSIONES, S.A.  
ARQº.: D. JOSE IGNACIO PARADINAS



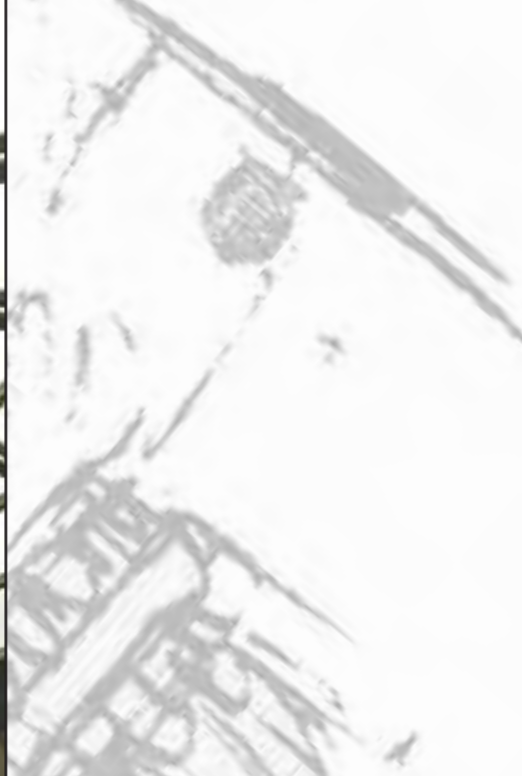
**HOTEL CONVENTO LAS CLARAS - PEÑAFIEL - VALLADOLID**  
ACBS MABES, S.A.  
ARQº.:D. JERONIMO ARROYO / D. AMBROSIO ARROYO



**HOTEL URBAN - CARRERA DE SAN JERONIMO - MADRID**  
CONSTRUCTORA SAN JOSE, S.A.  
ARQº.: D. CARLOS BASSO



**HOTEL ATALAYA - PUERTO DE SOLLER - MALLORCA**  
HOTELES Y CONSTRUCCIONES ,S.A.



**PARADOR DE UBEDA**  
PROART, S.A.  
ARQº.: Dº. MARIA JOSE RODRIGUEZ PEREZ

**PARADOR DE UBEDA. JAEN**  
Lucernario retráctil a dos aguas con una superficie móvil del 50 % del lucernario.

**PARADOR DE UBEDA. JAEN. ESPAGNE**  
Verrière rétractile à deux eaux avec une surface mobile de 50 % du luminaire.



**HOTEL NOVOTEL CAMPO DE LAS NACIONES - MADRID**  
NECSO, S.A

**HOTEL AMURA - ALCOBENDAS - MADRID**  
TILMON ESPAÑA, S.A.  
ARQº.: D. AMBROSIO ARROYO /  
D. JERONIMO ARROYO



**HOTEL LAYOS - TOLEDO**  
INGENIERIA: GERENS  
ARQº.: D. MIGUEL ORIOL E YBARRA





# Congresos y Exposiciones

*Palais de Congresses et D'expositions*



## **PALACIO DE CONGRESOS Y EXPOSICIONES DE HUESCA**

Revestimiento de un prisma de hormigón con vidrio curvado translucido y ondulado. Se diseñó un perfil especial cuya sección transversal es como un medio diábolo al que se le prolonga un lado. En esta obra se realizaron todas las carpinterías, un lucernario de 330 m<sup>2</sup>, y la escalera de vidrio que servía de acceso al vestíbulo de la primera planta.

## **PALAIS DE CONGRÈS ET D'EXPOSITIONS DE HUESCA. ESPAGNE**

Revêtement d'un prisma de béton avec du vitrage courbé translucide et ondulé. Nous avons du concevoir un profilé spécial dont la section transversale ressemble a mi-diabolo prolongé d'un côté.

Dans cet ouvrage nous avons réalisé toutes les menuiseries, une verrière de 330 m<sup>2</sup> et un escalier en verre qui donnait l'accès à la réception du premier étage.

**PALACIO DE CONGRESOS Y EXPOSICIONES DE HUESCA**  
HIDALGO NAVARRO HINACO, S.L.  
ARQº.: D. RAFAEL BENEYTEZ DURAN / D. PEDRO LAFUENTE



#### FERIA DE MUESTRAS DE VALENCIA

Lucernario abovedado de 192 m. de longitud y 20 m. de anchura, siendo el desarrollo total del lucernario 4.000 m<sup>2</sup>. Sobre la estructura de acero se instaló perfilera de aluminio HIBERLUX, siendo todos los vidrios triangulares.

#### EXPOSITION DE VALENCIA. ESPAGNE

Verrière sous forme de voûte de 192 m. de longueur et 20 m. de largeur sur 4.000 m<sup>2</sup> de développement. Sur la structure en acier nous avons placé des profilés d'aluminium HIBERLUX, tous les vitrages étant triangulaires.

#### FERIA DE MUESTRAS DE VALENCIA

U.T.E.: A.C.S - FERROVIAL AGROMAN - ORTIZ E HIJOS  
ARQº.: D. JOSE MARIA TOMAS LLAVADOR

# Edificios de Oficinas

**EDIFICIO AMURA - ALCOBENDAS - MADRID**  
TILMON ESPAÑA, S.A.  
ARQº.: D.O.P. ARQUITECTOS

*Batiments de Bureaux*

**EDICIONES SM - BOADILLA DEL MONTE - MADRID**  
NAPISA, S.A.  
ARQº.: D. ALBERTO CAMPO BAEZA / D. IGNACIO AGUISA

**EDIFICIO DE OFICINAS - C/ JOSEFA VALCARCEL - MADRID.**  
ARQº.: D. FEDERICO ECHEVARRIA

**EDIFICIO TELEFONICA - CARRETERA DE CASTILLA - MADRID**  
DRAGADOS, S.A.  
ARQº.: D. RAFAEL DE LA HOZ

**SEDE AGUIRRE NEWMAN - MADRID**  
DEMOLICIONES TECNICAS, S.A. (DETECSA)  
ARQº.: ALLENDE ARQUITECTOS

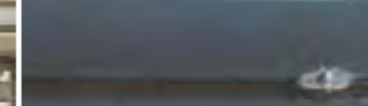
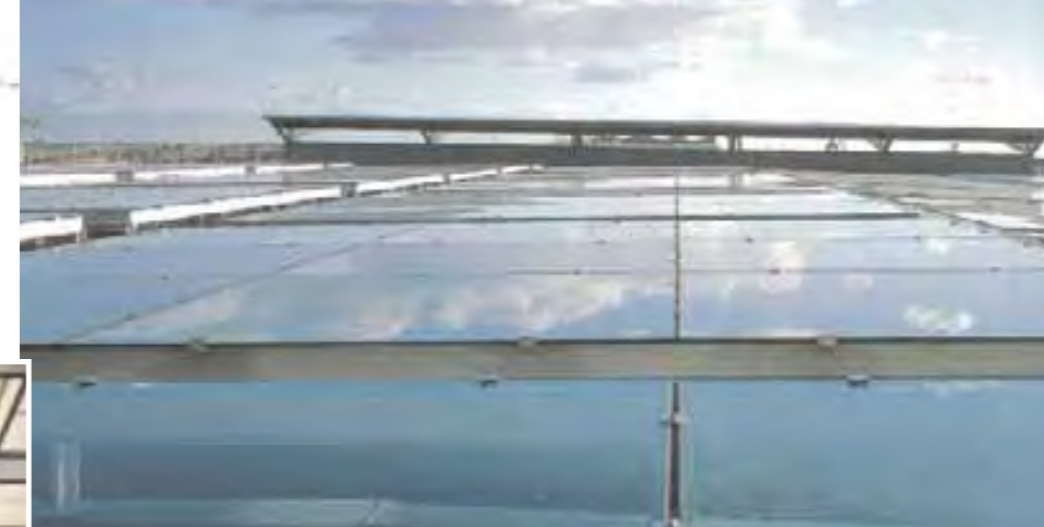


SEDE SOCIAL SOCIAL SIEMENS - TRES CANTOS - MADRID  
CONSTRUCTORA SAN JOSE, S.A.  
ARQº.: D. JULIO TOUZA - INGENIERIA: MACE





**EDIFICIO CAJAMADRID - CARRETERA N-VI**  
CONSTRUCCIONES LAIN,S.A.  
ARQº.: J. JUNQUERA ASOCIADOS, S.L.



**SEDE SOCIAL SOGECABLE - TRES CANTOS - MADRID**  
ACS, S.A.  
ARQº.: D. CESAR RUIZ LARREA

**SEDE SOCIAL SOGECABLE. TRES CANTOS. MADRID**

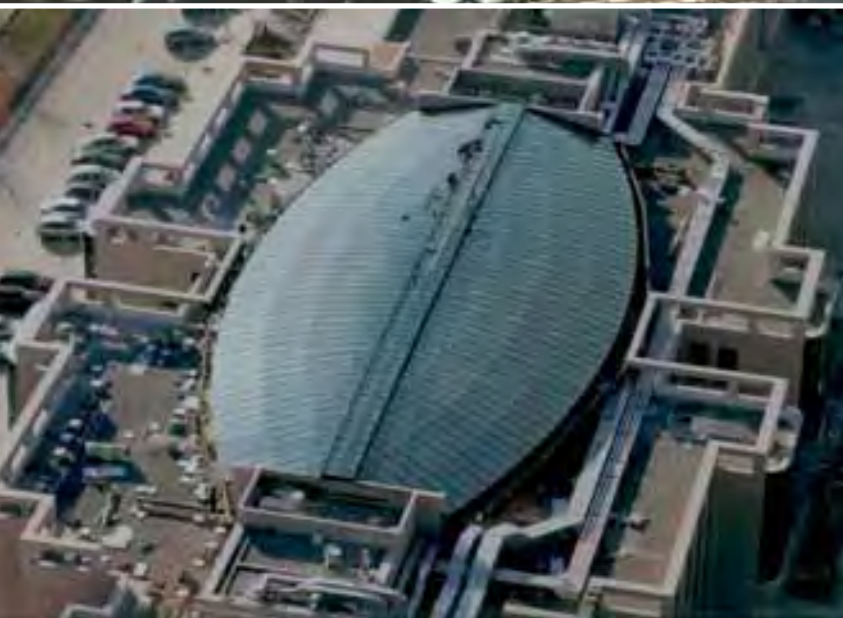
Lamas de vidrio curvado y serigrafiado con diseño de código de barras, colocados por el exterior de los muros cortina para dar sombramiento al interior. El vidrio está anclado en cuatro puntos a grampones de acero inoxidable siendo todo el conjunto motorizado y accionado mediante electroreductores que mediante un temporizador, se ponen en movimiento cada cierto tiempo para colocarse en todo momento perpendicularmente al sol. Esta obra obtuvo el premio de mejor fachada ligera en Veteco 2.004.

**SIÈGE SOCIAL SOGECABLE. TRES CANTOS. MADRID. ESPAGNE**

Lames en verre courbé et serigraphié avec motif de code de barres, placés à l'extérieur des murs-rideaux pour donner de l'ombre à l'intérieur. Le verre est ancré dans quatre points avec des crampons en acier inoxydable, tout l'ensemble motorisé et actionné par électroréducteurs qui, au moyen d'un temporisateur, ils se mettent en mouvement périodiquement pour se placer automatiquement, perpendiculairement au soleil. Cet ouvrage a obtenu le prix à la meilleure façade légère à la Foire Veteco 2.004.



**SEDE SOCIAL SIEMENS - GETAFE - MADRID**  
INGENIERIA: MACE  
ARQº.: JULIO TOUZA Y ASOCIADOS, S.L.



**EDIFICIO DE OFICINAS AZATA - LAS MATAS - MADRID**  
AZASOL, S.A.  
ARQº.: D. LUIS FERNANDO ESTERN / D. FRANCISCO J. BUSTELO



**EDIFICIO DE OFICINAS BUSINESS MONTAÑA - LAS ROZAS - MADRID**  
FERROVIAL AGROMAN  
ARQº.: TALLER DE IDEAS, S.L



**EDIFICIO ADELFA- LAS ROZAS - MADRID**  
FERROVIAL AGROMAN  
ARQº.: JULIO TOUZA Y ASOCIADOS, S.L



**OFICINAS URBIS - POZUELO DE ALARCON - MADRID**  
DRAGADOS, S.A.  
ARQº.: DOMINGUEZ URQUIJO ARQUITECTOS



**SEDE ICAD, S.A. - GETAFE - MADRID**  
ARQº.: D. JAVIER GARCIA ALBA



**OFICINA C/ GRAN VIA, 24 - MADRID**  
JOSEL, S.L.  
ARQº. TECNICO: D. MANUEL LAFONT



**LUCERNARIO GRAN VIA, 24. MADRID**  
Lucernario ignifugo RF-30.

**VERRIERE GRAN VIA, 24. MADRID. ESPAGNE**  
Verrière ignifuge RF - 30.

**EDIFICIO TUCUMAN**  
TILMON ESPAÑA, S.A.  
ARQº.: D. IGNACIO CRISTOS



**CONFEDERACION ESPAÑOLA DE CAJAS DE AHORRO (CECA)**  
C/ CABALLERO DE GRACIA, 28 - 30 - MADRID  
ACS, S.A.  
ARQº.: D. MANUEL GONZALEZ BURDIEL



**SEDE SMART - ALCOBENDAS - MADRID**  
LEVACCI OBRAS Y CONSTRUCCIONES, S.A.



**EDIFICIO DE OFICINAS SAN LAMBERTO. ZARAGOZA**

Vidrios serigrafados con un diseño especial. En el prisma y entrada principal la serigrafía imita copos de nieve. Los vidrios de los ventanales corridos adquieren similitud con las piedras superiores e inferiores.

**EDIFICE DE BUREAUX SAN LAMBERTO. ZARAGOZA. ESPAGNE**

Vitrages serigraphiés avec un dessin spécial, celui-ci imitant des flocons de neige. Les vitrages des baies gardent la même similitude avec les pierres supérieures et inférieures.

**CENTRO EMPRESARIAL Bº SAN LAMBERTO - ZARAGOZA**  
FRANCISCO RUSSO CONSTRUCCIONES  
ARQº.: ESTUDIO DE ARQUITECTURA ARQ XXI



**EDIFICIO DE OFICINAS TIC XXI - ZARAGOZA**  
CAMINOS Y CNES. CIVILES, S.A.  
ARQº.: D. FERNANDO USED

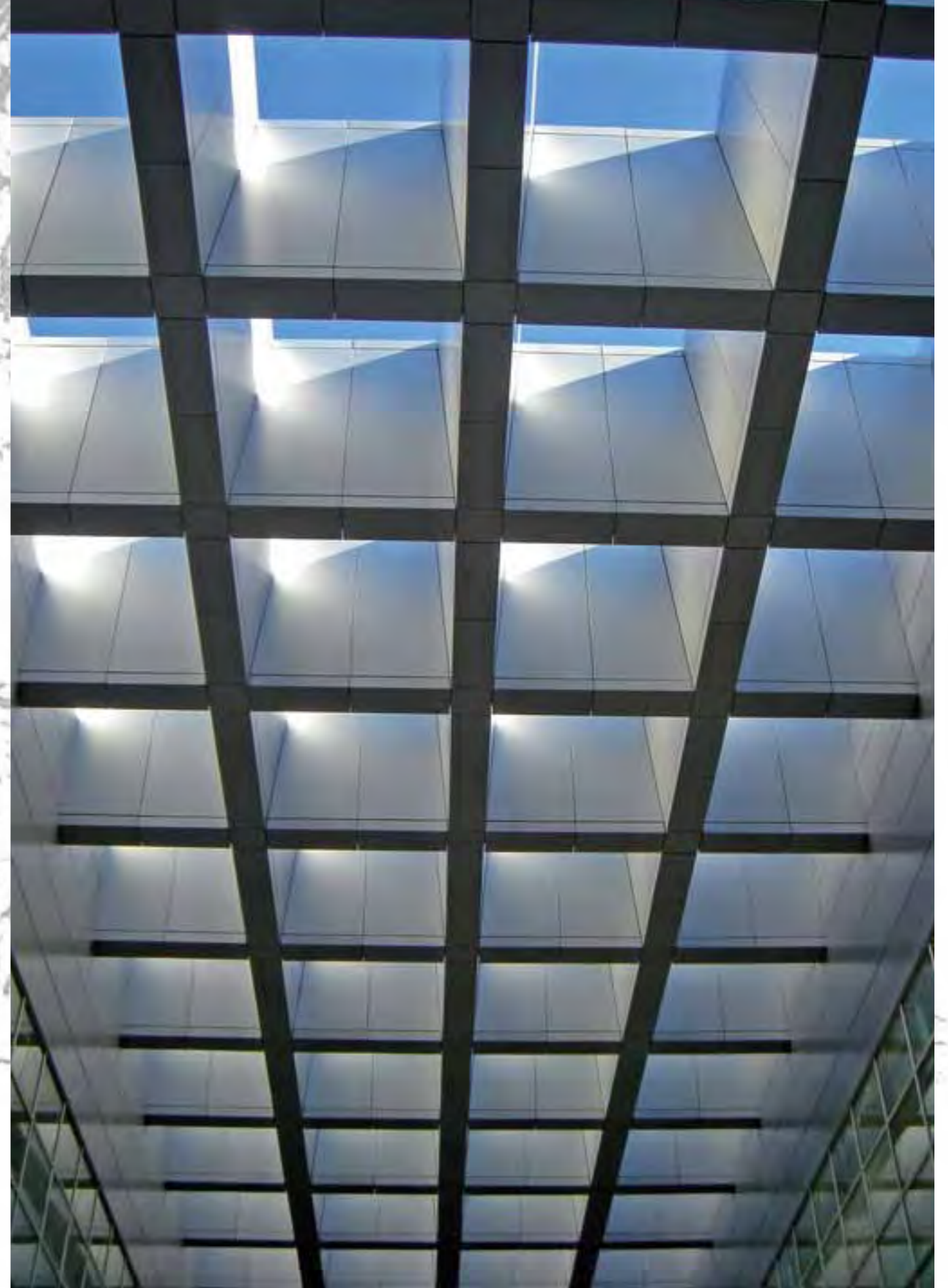




# Centros de Estudio y Universidades

*Universites et Ecoles*

FACULTAD DE DERECHO Y FILOLOGIA - UNIVERSIDAD COMPLUTENSE - MADRID  
FCC, S.A.  
ARQº.: D. JAVIER SAENZ GUERRA / D. ZAGARIAS GONZALEZ JIMENEZ



FACULTAD DE DERECHO Y FILOLOGIA. UNIVERSIDAD COMPLUTENSE. MADRID

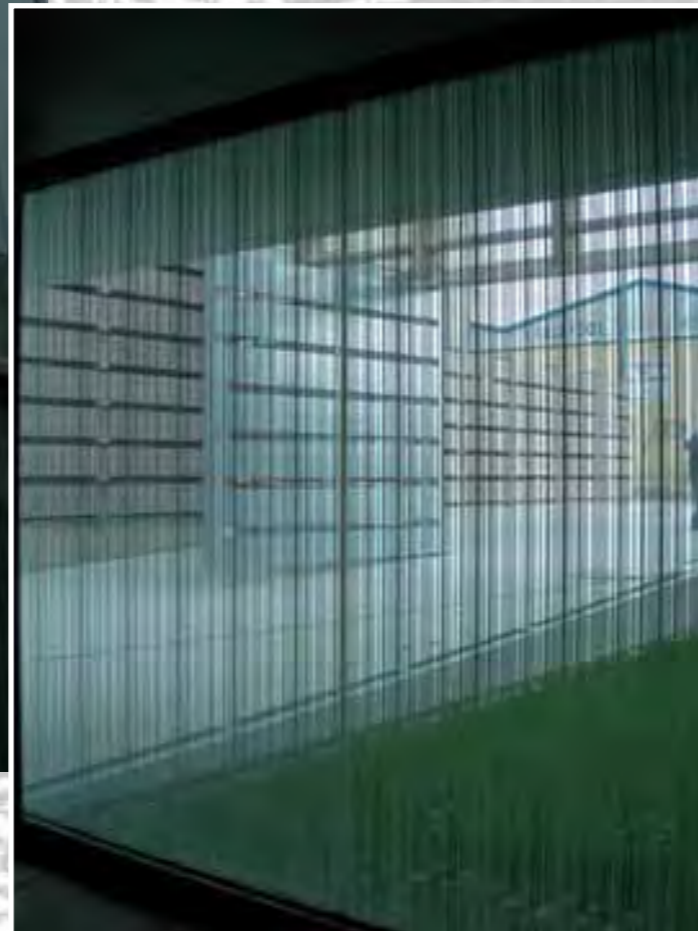
Revestimiento de las cerchas del patio con planchas de composite siendo todas trapezoidales.

FACULTÉ DE DROIT ET DE PHILOGIE. UNIVERSITÉ COMPLUTENSE. MADRID. ESPAGNE

Revêtement des arceaux de la cour avec des tôleries de composite, toutes trapézoïdales.



**CENTRO TECNOLÓGICO DEL CALZADO  
ARNEDO - LA RIOJA**  
CORSAN CORVIAM  
ARQº.: D. LUIS ROJO

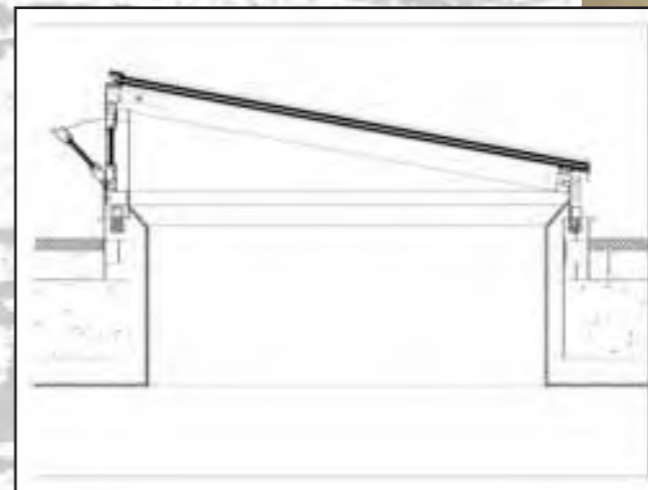


**CENTRO TECNOLÓGICO DEL CALZADO. ARNEDO. LA RIOJA**  
Vidrios laminados templados y serigrafiados con diseño tipo código de barras, colocados a hueso siendo anclados mecánicamente en los lados superior e inferior.

**CENTRE TECHNOLOGIQUE DE LA CHAUSSURE. ARNEDO. LA RIOJA. ESPAGNE**  
Vitragés feuilletés trempés et sérigraphiés avec motif de code de barre, placés avec scellement en silicone côte à côte, ancrés mécaniquement sur les côtés supérieur et inférieur.



**PALACIO DAVALOS - BIBLIOTECA PÚBLICA DE GUADALAJARA**  
CONSTRUCCIONES ANGEL B. BELTRAN, S.A.( CABBSA)  
ARQº.: D. FRANCISCO FERNANDEZ LONGORIA



**UNIVERSIDAD PONTIFICIA COMILLAS - MADRID**  
ICAI - ICADE  
ARQº.: D. ZACARIAS GONZALEZ JIMENEZ





**EUROFORUM EL ESCORIAL - MADRID**  
ARQº.: D. MIGUEL ORIOL E YBARRA

**COLEGIO ESTUDIO. ARAVACA. MADRID**

Se realizaron los lucernarios y los muros cortina con pletinas y ángulos calibrados de acero, sujetando mecánicamente los vidrios, todos ellos aislantes y de seguridad. Se incorporaron bastidores de aluminio con lamas de vidrio motorizadas.

**COLLEGE ESTUDIO. ARAVACA. MADRID. ESPAGNE**

Nous avons réalisés les verrières et murs rideaux avec des plétines et des angles calibrés en acier, tous les vitrages isolants et de sécurité ont été fixés mécaniquement, et nous avons incorporé des châssis composés de lames de verre motorisés.



**COLEGIO ESTUDIO - ARAVACA - MADRID**  
NECSO, S.A.  
ARQº.: D. JERONIMO JUNQUERA /Dº. LILIANA OBAL



**UNIVERSIDAD POMPEU I FABRA - BARCELONA**  
DRAGADOS  
ARQº.: D. FREDERIC CRESPO NOMEN / Dº. SILVIA CRESPO NOMEN

**UNIVERSIDAD POMPEU I FABRA. BARCELONA**

Se diseñó una lama especial realizada con chapa de aluminio lacada perforada. Se quería conseguir dar la sensación de ondulación en las lamas, como si se tratara del movimiento del mar.

**UNIVERSITÉ POMPEU I FABRA. BARCELONA. ESPAGNE**

Nous avons conçu une lame spéciale réalisée en tôle d'aluminium laquée perforée, pour obtenir un effet d'ondulation avec les lames comme s'il s'agissait du mouvement de la mer.



**RESIDENCIA UNIVERSITARIA GALDOS - MONCLOA - MADRID**  
FCC, S.A.  
ARQº.: D. ZACARIAS GONZALEZ

# Centros Comerciales

Centres Commercial

## CENTRO COMERCIAL GRAN VIA DE VIGO

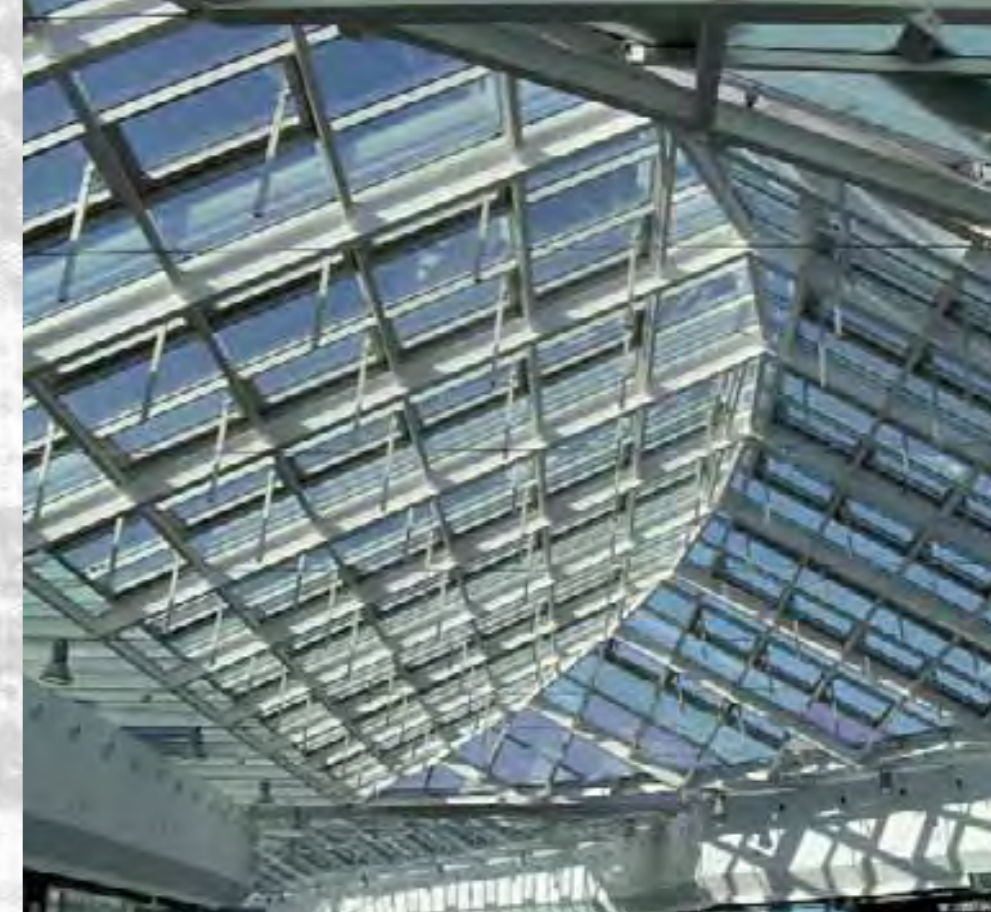
Lucernarios de diseños especiales (en forma de barco, en forma de volcán, etc...) aportando singularidad al Centro. En el lucernario tipo barco se colocaron chapas de acero inoxidable perforadas a modo de quilla. Todos los vidrios colocados fueron de control solar.

## CENTRE COMMERCIAL GRAN VIA DE VIGO. ESPAGNE

Verrières avec des dessins spéciaux (format bateau, format volcan, etc.) donnant une singularité au Centre. Pour la verrière en forme de bateau nous avons mis des plaques en acier inoxydable perforées sous forme de quille. Tous les vitrages étaient de contrôle solaire.

CENTRO COMERCIAL GRAN VIA DE VIGO  
INGENIERIA: MACE MANAGEMENT  
ARQ°.D. HORACIO DOMINGUEZ LOPEZ





**CENTRO COMERCIAL AIRESUR - CASTILLEJA DE LA CUESTA - SEVILLA**  
 PARQUE CASTILLEJA. S.L.  
 ARQº.:D. JOSE MANUEL FRANCH - INGENIERIA : MACE

**CENTRO COMERCIAL AIRESUR. CASTILLEJA DE LA CUESTA. SEVILLA**

4.000 m<sup>2</sup> Lucernario irregular, siendo todos los vidrios irregulares y distintos entre sí. La estructura de acero y el lucernario completo fue realizado por HIBERLUX. Se colocaron 360 uds. exutorios motorizados. Como cierre de los dos frentes verticales del lucernario se montaron dos muros cortina abotonados con rótulas de acero inoxidable.



**CENTRE COMMERCIAL AIRESUR. CASTILLEJA DE LA CUESTA. SEVILLA. ESPAGNE**

4.000 m<sup>2</sup> de verrière irrégulière, tous les vitrages étant irréguliers et différents. La structure d'acier et la verrière complète a été créée par HIBERLUX. Nous avons placé 360 unités châssis de désenfumage motorisés. Comme fermeture des fronts verticaux de la verrière nous avons monté deux murs-rideaux en V.E.A (verre extérieur accroché) avec des rotules en acier inoxydable.



**CENTRO COMERCIAL MARINA BANUS - MARBELLA - MALAGA**  
FCC, S.A.  
PROYECTO: D. JUAN MORA  
DIRECCION DE OBRA: D. JUAN ALBERTO BLASCO



**CENTRO COMERCIAL BONAIRE - VALENCIA**  
RIOFISA  
INGENIERIA: IDOM



**CENTRO COMERCIAL GRAN VIA - L'HOSPITALET DE LLOBREGAT - BARCELONA**  
LSGIE  
INGENIERIA: CHAPMAN TAYLOR

**CENTRO COMERCIAL BAHIA CENTER - MADRID**  
TILMON ESPAÑA,S.A.  
ARQº.: D. LORENZO ALONSO GONZALEZ  
D. EDUARDO GARCIA VELASCO  
D. JOSE LUIS CEREZO





**CENTRO COMERCIAL EL MIRADOR - CUENCA**  
 DESARROLLO COMERCIAL URBANO DE CUENCA, S.A.  
 ARQº.:D. JOSE ANGEL RODRIGO - INGENIERIA: EPTISA



**CENTRO COMERCIAL EL MIRADOR. CUENCA**  
 Lucernario en forma de icosaedro regular (20 lados) unido a otro de dos aguas, que aportan luz cenital al mall central del centro comercial.

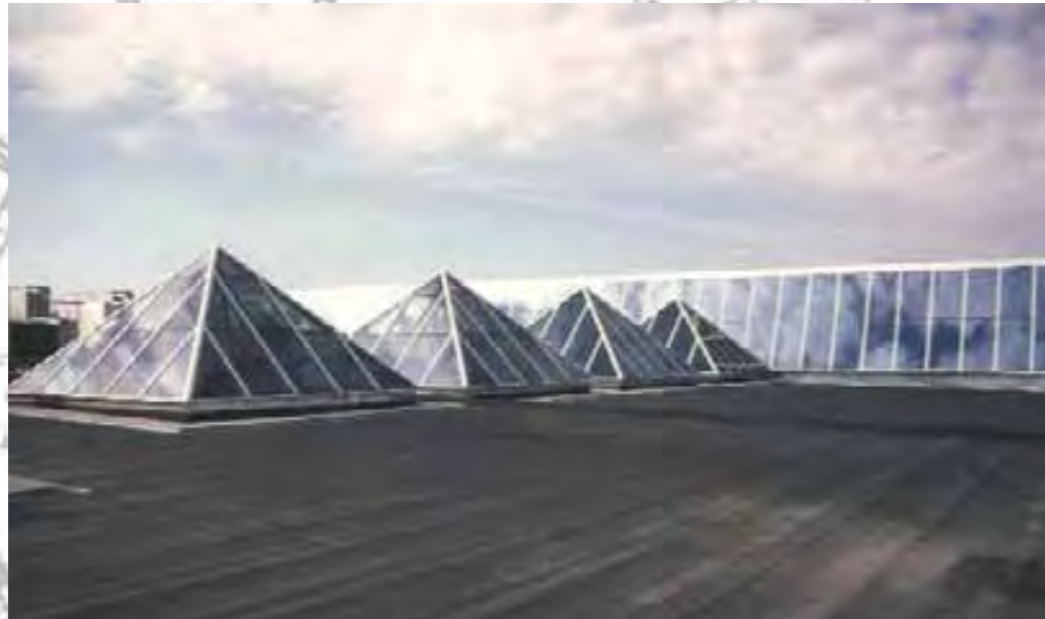


**CENTRE COMMERCIAL EL MIRADOR. CUENCA. ESPAGNE**

Verrière en forme d'icosaèdre régulier (20 côtés) unit a un autre à deux eaux, apportant lumière zénithale au hall central du centre commercial.



**CENTRO COMERCIAL ARROYO DE LA VEGA - ALCOBENDAS - MADRID**  
 CARREFOUR  
 INGENIERIA: INGECO, S.A.



**CENTRO COMERCIAL LEON PLAZA**  
 INGENIERIA: GERENS  
 ARQº.: L35 ARQUITECTOS



**CENTRO COMERCIAL EL TIRO- MURCIA**  
 INTERSA  
 ARQº.: ALEMAN ARQUITECTOS ASOCIADOS





# Museos

Musees

## MUSEO DEL PRADO. CLAUSTRO DE LOS JERÓNIMOS. MADRID

Lucernario de 19 x 19 m. dividido en cinco lucernarios a cuatro aguas, con grandes canalones diseñados para la recogida de aguas pluviales, siendo la perfilaría de aluminio lacado especial Interpón 525. El cerramiento se realizó con vidrios extraclaros con bajo contenido en óxido de hierro.

## MUSÉ DU PRADO. CLAUSTRA DES "JERONIMOS". MADRID. ESPAGNE

Verrière de 19 x 19 m. divisée en cinq verrières à quatre eaux comportant de grands chéaneaux conçus pour le ramassage des eaux pluviales, avec des profilés d'aluminium laqués spécialement au Interpon 525. Le tout fermé par des vitrages extra-clairs avec un faible contenu en oxyde de fer.



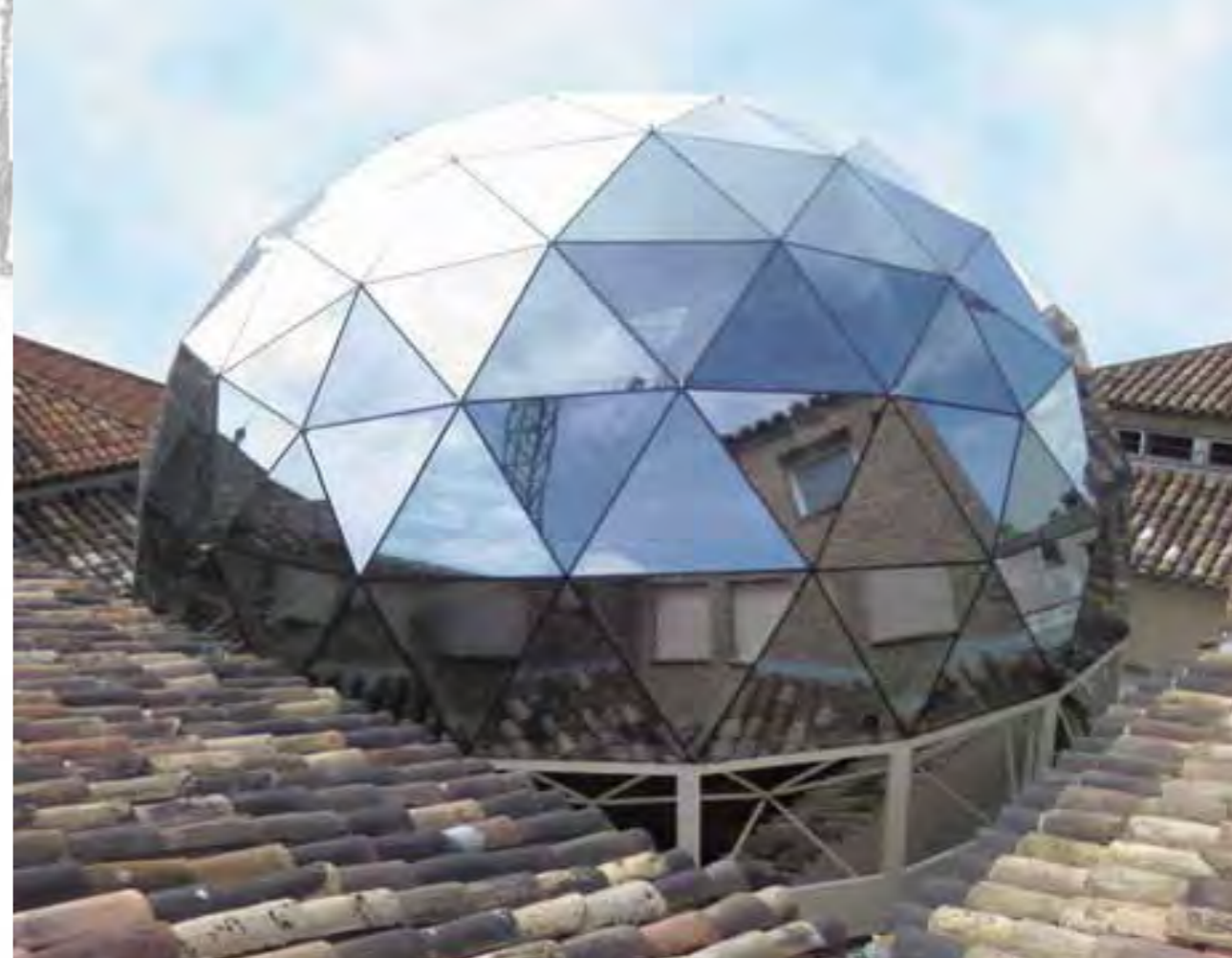
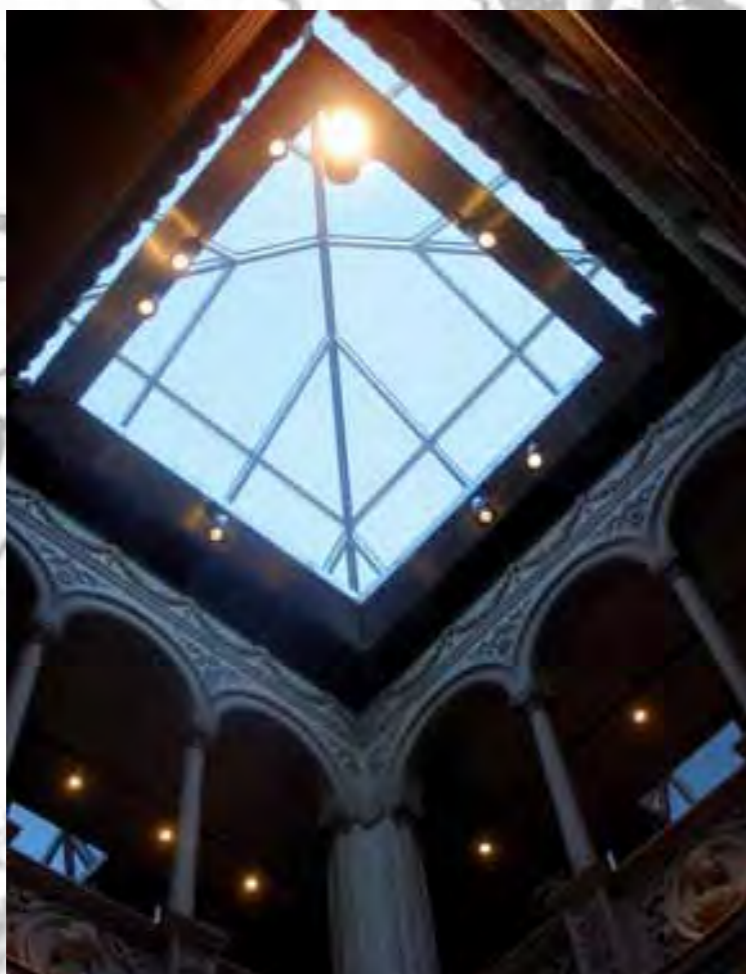
**MUSEO DEL PRADO - CLAUSTRO DE LOS JERONIMOS - MADRID**  
U.T.E.: ACS - CONSTRUCTORA SAN JOSE, S.A.  
ARQ°.: D. RAFAEL MONEO / D. PEDRO ELCUAZ



**MUSEO PALACIO EPISCOPAL - TERUEL**  
TEMACONSA  
ARQº.: FRANCISCO L. MEZQUIDA GIMENO



**MUSEO CAMON AZNAR - ZARAGOZA**  
CUADRIFOLIO  
ARQº.: D. FRANCISCO SILES



**MUSEO PABLO GARGALLO. ZARAGOZA**

Cúpula geodésica realizada con estructura de acero monocapa, de 10 m. de diámetro. Sobre dicha estructura se colocó la perfilaría de aluminio HIBERLUX siendo el vidrio sujeto mecánicamente por sistema SG. Todas las juntas están selladas con silicona neutra sin tapas exteriores permitiendo el libre discurrir del agua en todos los sentidos.

**MUSEE PABLO GARGALLO. ZARAGOZA. ESPAGNE**

Coupole géodésique réalisée sur structure en acier monocouche, de 10 m. de diamètre. Sur la structure nous avons monté les profilés d'aluminium HIBERLUX, le vitrage étant mécaniquement fixé par le système SG. Tous les joints sont scellés avec de la silicone neutre, sans capots extérieurs, permettant la libre circulation de l'eau dans tous les sens.



**MUSEO PABLO GARGALLO - ZARAGOZA**  
ESTRUCTURAS ARAGON, S.A.  
ATQº.: D. ANGEL PEROPADRE MUNIESA





# Aeropuertos

Aéroports

## AEROPUERTO MADRID – BARAJAS. T-4

464 lucernarios circulares de 6 m. de diámetro.  
112 lucernarios de planta oval, de 13 m. x 9 m.  
40 prepasarelas (7.800 m<sup>2</sup> de vidrio)  
4000 m<sup>2</sup> de escaparates en tiendas.

## AÉROPORT MADRID – BARAJAS T-4. ESPAGNE

464 verrières circulaires de 6 m. de diamètre.  
112 verrières de forme ovale, de 13 m. x 9 m.  
40 pré-passerelles (7.800 m<sup>2</sup> de verre)  
4.000 m<sup>2</sup> de vitrines de magasins.

## AEROPUERTO BARAJAS - T 4 - MADRID

U.T.E.: FCC - NECSO - FERROVIAL AGROMAN - SACYR

U.T.E.: DRAGADOS - OHL

ARQ°.: D. RICHARD ROGERS - ESTUDIO LAMELA



## TIENDAS

Los escaparates no tienen ángulos rectos, colocado en su lugar vidrios curvos. Encima de los mismos se colocó un friso realizado con vidrios espejo extraclaro mateado al ácido.

## MAGASINS

Les vitrines n'ont pas d'angles droits, ceux-ci ont été remplacés par des verres courbés. Dessus se place un imposte réalisé avec du verre miroir réfléchissant extra-clair sablé à l'acide.



#### LUCERNARIOS

576 Uds. de lucernarios motorizados que dan ventilación al interior. Todos los lucernarios se realizaron con perfilera de aluminio y vidrio de control solar, disponiendo todos de ventanas.

#### VERRIERES

576 unités de verrières avec des fenêtres motorisées qui permettent l'aération à l'intérieur. Toutes les verrières ont été réalisées avec des profilés d'aluminium et vitrage de contrôle solaire.



**AEROPUERTO BARAJAS - T 4 - MADRID**  
 U.T.E.: FCC - NECSO - FERROVIAL AGROMAN - SACYR  
 U.T.E.: DRAGADOS - OHL  
 ARQº: D. RICHARD ROGERS - ESTUDIO LAMELA

#### PREPASARELAS

Se diseñó un perfil de aluminio especial que mostraba un resalte desde el exterior y mantenía el vidrio pegado con silicona estructural.

#### PRÉ PASSERELLES

Nous avons créé un profilé d'aluminium spécial qui montre une réhausse, vu de l'extérieur, et fixe le verre collé avec de la silicone structurale.





**CENTRO DE CARGA AEREA BARAJAS - MADRID**  
 AUXINI, S.A.  
 ARQº: D. RAMON ABARRATEGUI



**CENTRO DE CARGA AEREA BARAJAS. MADRID**

Lucernario irregular realizado sobre estructura espacial.  
 La perfilaría se ancla en los nudos siendo todos los vidrios triangulares

**CENTRE D'EXPEDITIONS AERIENNES. BARAJAS. MADRID. ESPAGNE**

Verrière irrégulière réalisée sur structure spatiale. Les profilés sont ancrés aux nœuds, et tous les vitrages triangulaires.



**AEROPUERTO DE MALLORCA**  
 FCC, S.A



**AEROPUERTO DE MALLORCA**

Bóveda realizada con perfilaría de aluminio y vidrio curvado. Todas las juntas verticales se revistieron con tapa y tapeta siendo las horizontales selladas con silicona neutra para permitir que el agua corra sobre la superficie sin obstáculos.

**AEROPORT DE MALLORCA**

Coupoles réalisée avec des profilés d'aluminium et du vitrage courbé. Tous les joints verticaux ont été revêtus de capot serreur et les joints horizontaux scellés avec la silicone neutre pour permettre l'évacuation d'eau librement sur la surface et sans obstacles.





# Instalaciones Deportivas

*Installations Sportives*

**PALACIO DE HIELO DE JACA - HUESCA**  
VIAS Y CONSTRUCCIONES, S.A.  
ARQ°.: COLL-BARREU ARQUITECTOS

## **PISTA DE HIELO DE JACA. HUESCA**

Lucernario en forma toroide de 2.000 m<sup>2</sup>. Todos los vidrios son trapezoidales. Especial dificultad conlleva los hastiales y remates entre las puertas de entrada, (también realizadas por HIBERLUX) y el lucernario.

## **PISTE DE PATINAGE SUR GLACE DE JACA. HUESCA. ESPAGNE**

Verrière sous forme toroïde de 2.000 m<sup>2</sup>. Tous les verres son trapézoïdaux. Difficulté spéciale concernant les pignons et les finitions entre les portes d'entrée, (réalisées aussi par Hiberlux) et la verrière.





**POLIDEPORTIVO ANTONIO DIAZ MIGUEL - MADRID**  
FERROVIAL AGROMAN  
ARQº.: D. ALFONSO MURGA



**POLIDEPORTIVO COLEGIO ESTUDIO - MADRID**  
NECSO  
ARQº.: D. JERONIMO JUNQUERA /Dº. LILIANA OBAL



**ESTADIO VICENTE CALDERON - MADRID**  
CLUB ATLETICO DE MADRID  
ARQº.: D. EUGENIO SANCHEZ MORO





# Clínicas y Hospitales

*Cliniques et Hopitaux*

## HOSPITAL PSIQUIATRICO DE LEGANES. MADRID

Lamas especiales con perfil extrusionado HIBERLUX que revestían por el exterior los muros cortina. Entre las lamas y los muros cortina se colocaron pasarelas de tramex de seguridad para el mantenimiento y limpieza.

## HÔPITAL PSYCHIATRIQUE DE LEGANES. MADRID. ESPAGNE

Brises Soleil spéciaux avec profilés extrusionnés HIBERLUX qui revêtaient par l'extérieur les murs-rideaux. Entre les brises soleil et les murs-rideaux nous avons placé des passerelles de tramex pour le maintien et la propreté.

**HOSPITAL PSQUIATRICO DE LEGANES - MADRID**  
CONSTRUCTORA SAN JOSE, S.A.  
ARQº: D. GONZALO CABANILLAS



**CLINICA SAN JOSE - MADRID**  
GTM  
INGENIERIA: PROTEYCO IBERICA, S.A.



**RESIDENCIA DE LEGANES - MADRID**  
CMS  
ARQº: D. JORGE MARTIN GARCIA-CHECA





# Plazas de Toros

**PLAZA DE TOROS - NAVALCARNERO**  
 CONSTRUCCIONES EDISAN  
 ARQº.: D. JAVIER CARVAJAL FERRER

**PLAZA DE TOROS DE NAVALCARNERO. MADRID**  
 Lucernario circular que corona la plaza de toros. Tiene un diámetro de 24 m. Perimétralmente se colocaron 72 ventanas proyectantes motorizadas.



**LES ARENES DE NAVALCARNERO. MADRID. ESPAGNE**  
 Verrière circulaire qui couronne les arènes. Elle a un diamètre de 24 m. et périmétralmente nous avons fixées 72 fenêtres projectantes motorisées.

**Arenes**



# Castillos

**Chateaux**



**CASTILLO DE VIÑUELAS - MADRID**  
 CONSTRUCCIONES MOGUERZA  
 ARQº.: Dº. OLGA MORENO NIETO



# Elementos Singulares

**MONUMENTO 2 DE MAYO - MOSTOLES - MADRID**  
 COPERTURE IBERICA  
 ARQº.: D. ENRIQUE FOMBELLA

**MONUMENTO 2 DE MAYO. MOSTOLES. MADRID**

Sobre una gran estructura de acero corten se colocó un lucernario de 20 x 20 m. a dos aguas, prácticamente plano. El vidrio está compuesto por un laminar de 20 mm. (10+10) con butiral de color tipo vanceva.

**MONUMENT « 2 MAI ». MOSTOLES. MADRID. ESPAGNE**

Sur une grande structure d'acier corten nous avons réalisé une verrière de 20 x 20 m. à deux eaux, pratiquement plane. Le verre est composé d'un feuilleté de 20 mm. (10+10) avec butyrale de couleur type vanceva.

*Elements Singuliers*



**PABELLON DE GALICIA - EXPO ZARAGOZA**  
 CONSTRUCTORA SAN JOSE, S.A.  
 ARQº.: D. FRANCISCO JAVIER AGUILAR VIYUELA



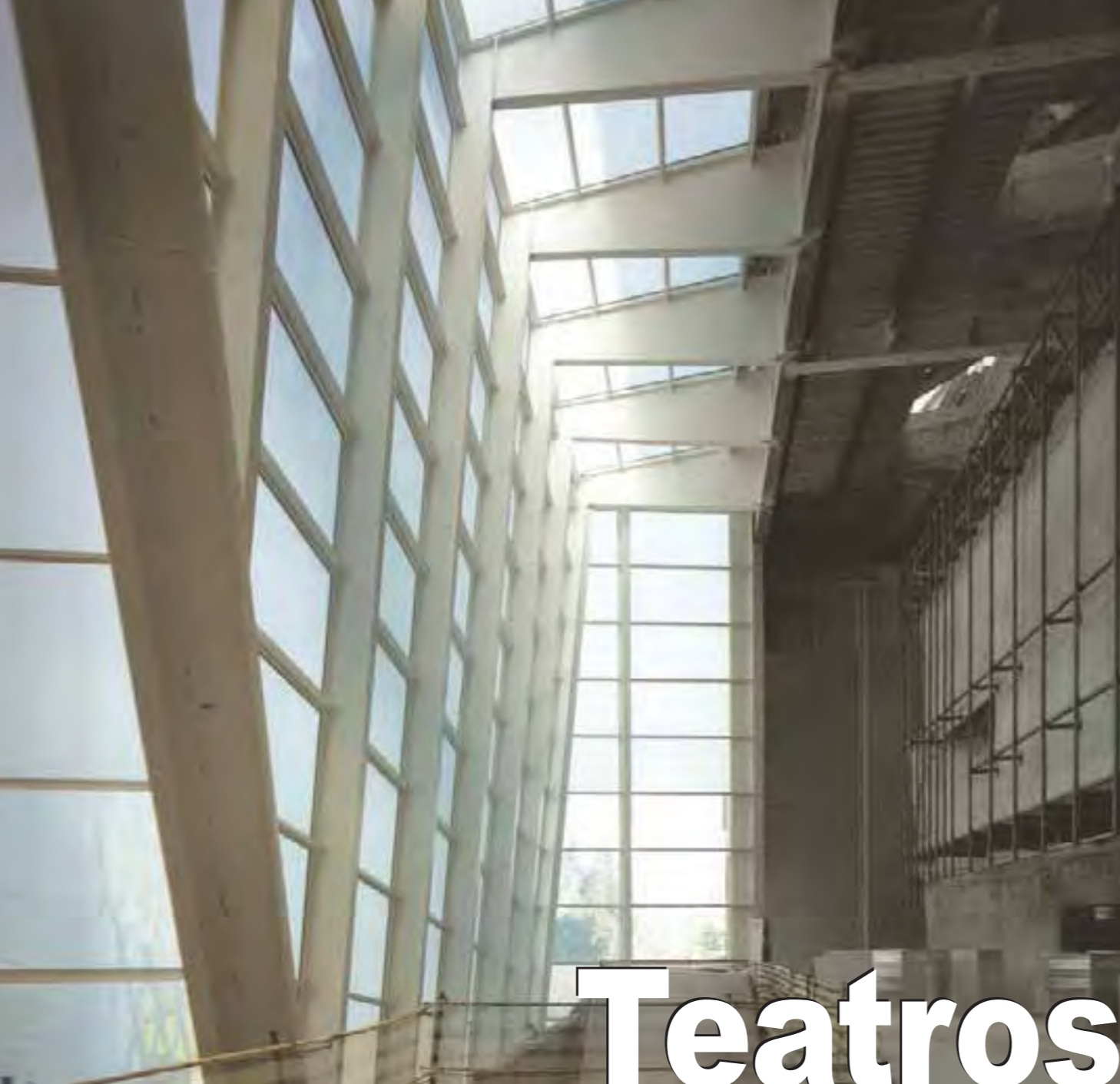
**PABELLON DE GALICIA. EXPO ZARAGOZA**

Se realizó una estructura de acero de 7,2 x 12,4 m. En la misma se colocaron 3.055 envases llenos de agua de Galicia de 20 cm. de lado. Por detrás de dichos envases y estructura se colocaron leds, dando iluminación a todo el conjunto alternativamente, de forma que se apreciaban imágenes como si de una gran pantalla se tratara.

**PAVILLON DE GALICIA. EXPO ZARAGOZA. ESPAGNE**

Il a été réalisé sur une structure d'acier de 7,2 x 12,4 m. Sur celle-ci nous avons mis 3.055 emballages d'eau de Galicia de 20 cm. de côté. Derrière les emballages et la structure nous avons mis des leds donnant à tout l'ensemble l'illumination de façon que l'on apprécie des images comme si d'un grand écran il s'agissait.





# Teatros

Theatres

**TEATRO DEL CANAL - MADRID**  
 U.T.E.: TEATRO DEL CANAL - FCC CONSTRUCCION, S.A.  
 ARQº.: D. JUAN NAVARRO BALDEWEG

**TEATRO DEL CANAL. MADRID**  
 Lucernario realizado con perfilera y vidrio curvo. El cerramiento está compuesto por un doble acristalamiento formado por vidrio de control solar de 10 mm. templado cámara de aire de 12 mm. y vidrio laminar de 16 mm. (8+8).

**THEATRE DU CANAL. MADRID. ESPAGNE**  
 Verrière réalisée avec des profilés et du vitrage courbé. Celui-ci étant composé par un double vitrage formé d'un verre à contrôle solaire de 10 mm trempé, chambre d'air de 12 mm et verre feuilleté de 16 mm (8+8)



**TEATRO CALDERON - VALLADOLID**  
 U.T.E.: FOMENTO CONSTRUCCIONES Y CONTRATAS - FCC CONSTRUCCION



**TEATRO AUDITORIO DE SAN LORENZO DEL ESCORIAL**  
 FCC CONSTRUCCION, S.A.  
 ARQº.:Dº. MARIA JOSE DE BLAS / D. RUBEN PICADO





# Estaciones de Tren

*Stations de Train*

## ESTACION DE TREN PUERTA DEL SOL. MADRID

Lucernario en forma de toroide doble realizado con estructura de acero inoxidable esmerilado colocado poligonalmente. Sobre la misma se colocó el perfil de aluminio HIBERLUX con tres niveles de desagüe, siendo el vidrio sujeto mecánicamente con sistema SG. Se formaron 268 triángulos todos distintos entre sí. Todas las juntas están selladas con silicona neutra no apreciándose perfilería desde el exterior.

## GARE DE TRAIN PUERTA DEL SOL. MADRID. ESPAGNE

Verrière en forme toroïde doublé, réalisée avec structure en acier inoxydable satiné placé polygonalement. Sur la structure nous avons monté le profilé d'aluminium HIBERLUX avec trois niveaux d'écoulement d'eau, le vitrage étant fixé mécaniquement avec le système SG. Nous avons formé 268 triangles tous différents entre eux. Tous les joints sont scellés avec la silicone neutre et le profilé ne s'aperçoit pas de l'extérieur.



ESTACION PUERTA DEL SOL - MADRID  
FCC CONSTRUCCION, S.A.  
ARQº.: ESTUDIO DE ARQUITECTURA ANTONIO FERNANDEZ ALBA





**ESTACION EL ESCORIAL**  
ACCIONA

**ESTACION DE ATOCHA - MADRID**  
HUARTE, S.A.  
ARQº: D. RAFAEL MONEO



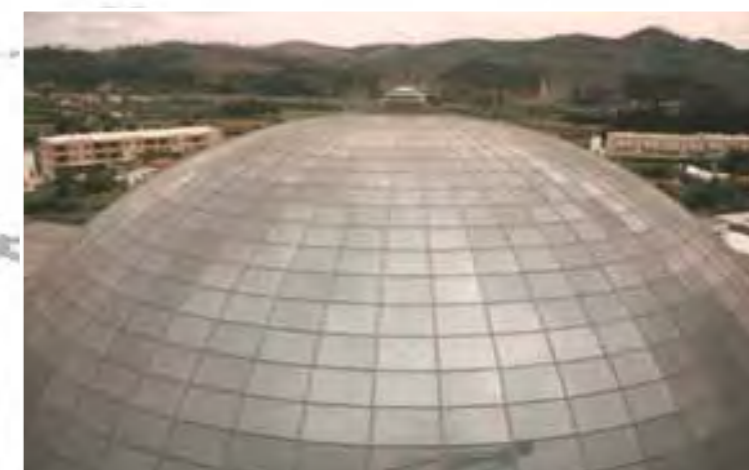
# Iglesias

Eglises

**IGLESIA BAPTISTA EN MAIA - OPORTO - PORTUGAL**  
SIFANO, LTDA

**IGLESIA BAPTISTA EN MAIA. OPORTO. PORTUGAL**  
Lucernario circular de 40 m. de diámetro y 12 m. de altura, realizado sobre una estructura de madera laminada.

**EGLISE BAPTISTE A MAIA .OPORTO. PORTUGAL**  
Verrière circulaire de 40 m. de diamètre et 12 m. de hauteur, réalisé sur une structure en bois laminé.



**IGLESIA SAN BLAS - MADRID**





# Viviendas

Villas

**VIVIENDA UNIFAMILIAR - IBIZA**  
ARQº.: D. IGNACIO VICENS

## VIVIENDA UNIFAMILIAR IBIZA

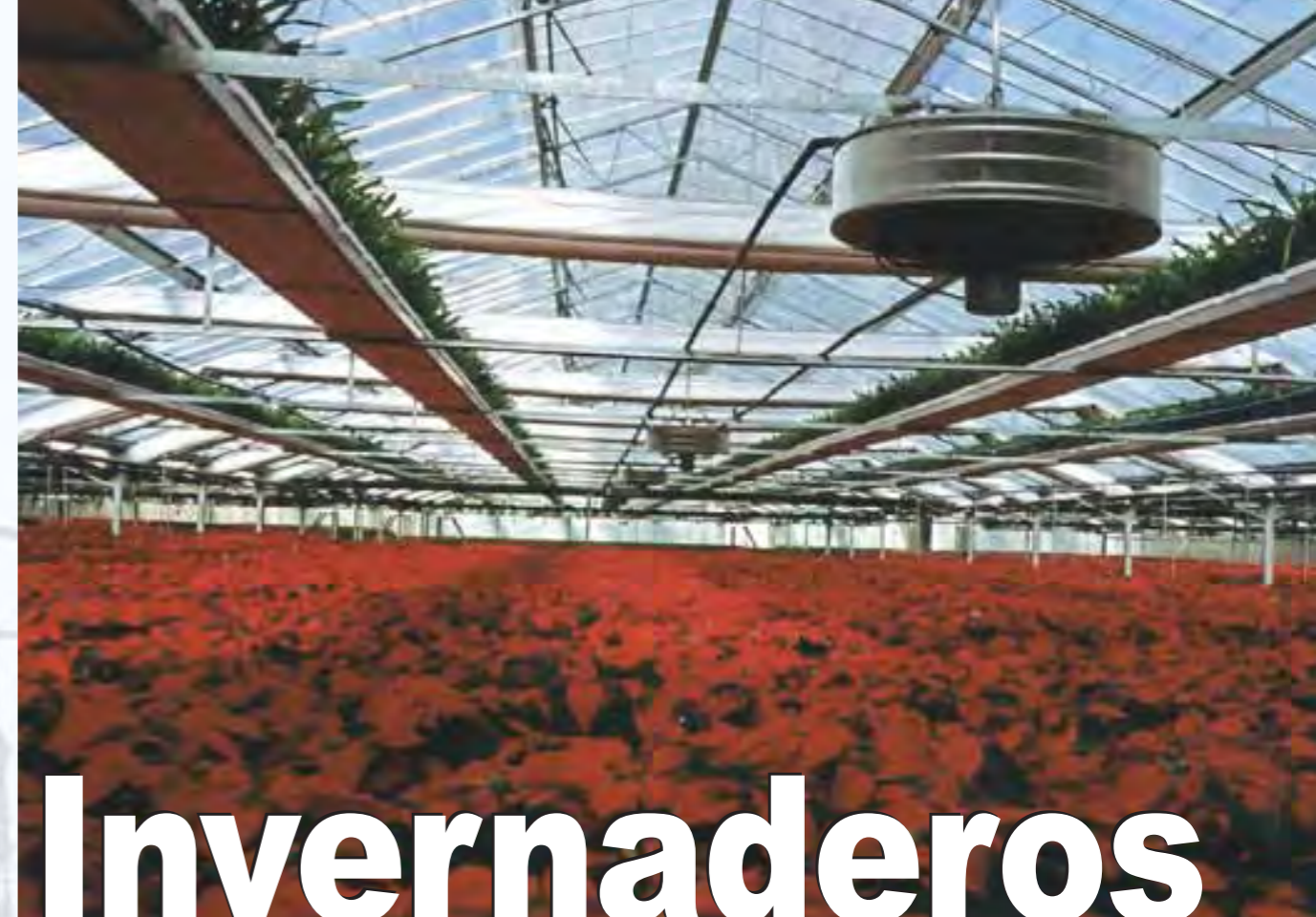
Vivienda unifamiliar realizada íntegramente en vidrio. El vidrio colocado en las zonas opacas es templado y serigrafiado blanco, siendo pegado a bastidores de aluminio HIBERLUX con silicona estructural.

## VILLA À IBIZA. ESPAGNE

Villa individuelle réalisée intégralement en verre. Le vitrage des zones opaques est trempé et sérigraphié en blanc, il est collé à des cassettes d'aluminium de notre gamme HIBERLUX avec silicone structurelle.



**LOFTS ALCOBENDAS**  
ACCIONA  
ARQº.: D. ANGEL SERRANO CEBALLOS



# Invernaderos

Serres

Los invernaderos HIBERLUX están contruidos con materiales estables y duraderos, tales como el acero galvanizado, aluminio y vidrio, estudiados para durar muchos años y soportar las condiciones más adversas. Las construcciones moduladas del invernadero HIBERLUX son extensibles en cualquier sentido y combinables entre todos los modelos.

Los invernaderos HIBERLUX pueden ser dotados de equipos necesarios para ser controlados mediante centralinos electrónicos unidos a un ordenador. También fabricamos mesetas de plantación fijas o deslizantes, provistas de calefacción de fondo.

Más de un millar de instalaciones realizadas en España, Francia, Portugal, Suiza, Marruecos, Alemania Grecia y Países Árabes.

Les serres HIBERLUX sont élaborées avec des matériaux stables et durables, comme l'acier galvanisé, l'aluminium et le verre. Elles sont conçues pour durer beaucoup d'années et supporter les conditions les plus adverses. Les constructions modulaires des serres Hiberlux sont facilement extensibles dans tous les sens et peuvent se combiner avec tous les modèles.

Les serres HIBERLUX peuvent être équipées d'instruments de contrôle centralisés sur un ordinateur. Nous fabriquons également des tables de pépinières fixes ou coulissantes, incorporant un chauffage.

Plus d'un millier de ces installations réalisées en Espagne, France, Portugal, Suisse, Maroc, Allemagne, Grèce et Pays Arabes.



### Hiberlux H-6,40

Ancho nave / Largeur hangar: 6,40 m  
Módulo S / Module S: 3,79 m



### Hiberlux H-9

Ancho nave / Largeur hangar: 9,00 m  
Módulo / Module S: 3,79 m  
Módulo SE / Module SE: 5,306 m



### Hiberlux H-12

Ancho nave / Largeur hangar: 12,00 m  
Módulo SE / Module SE: 5,306 m



### Hiberlux H-15

Ancho nave / Largeur hangar: 15,00 m  
Módulo SE / Module SE: 5,306 m





**ELECTRO-REDUCTORES**  
**ELECTRO-RÉDUCTEURS**



**ARMARIOS DE MANDO**  
**ARMOIRES DE CONTRÔLE**

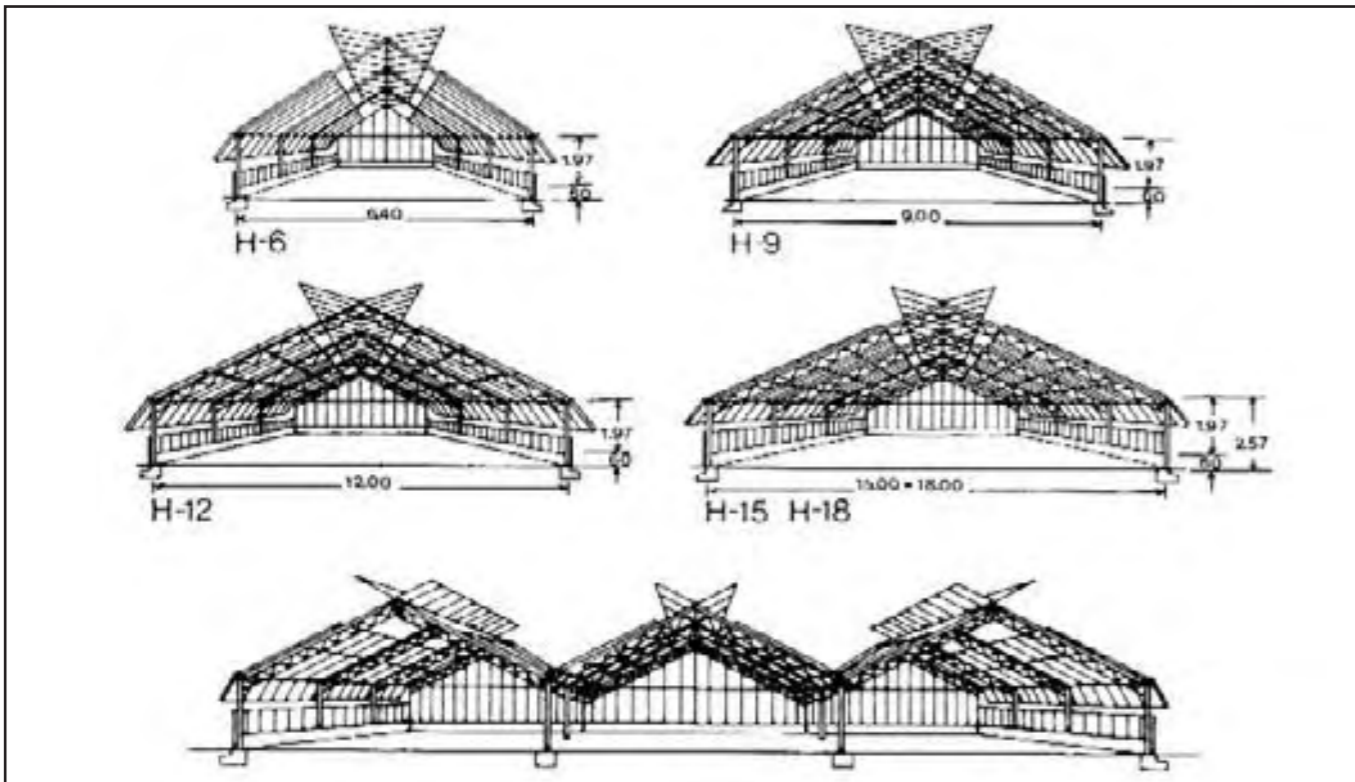


**SOMBREAMIENTO Y**  
**PROTECCIÓN TÉRMICA**  
**OMBRAGE ET PROTECTION**  
**THERMIQUE**



**CENTRAL DE PRODUCCIÓN**  
**DE AGUA CALIENTE**  
**PRODUCTION D'EAU CHAUDE**

**hiberlux®**





hiberlux®



**HIBERLUX IBERIA, S.L**

Oficinas Centrales y Fábrica:

C/ Mejorada, 6 Pol. Ind. Las Monjas · 28850 Torrejón de Ardoz (Madrid)

Tfno: 91 227 97 40 / 41 · Fax: 91 227 97 80 / 82 · [www.hiberlux.com](http://www.hiberlux.com) · [hiberlux@hiberlux.com](mailto:hiberlux@hiberlux.com)



**DELEGACION ARAGON**

IMC INGENIERIA · C/ Ramón y Cajal, 51, 2º D. · 50004 · Zaragoza · Tfno/Fax: 976 433 733 · Móvil: 610 721 686 · [pilar@imcingeneria.com](mailto:pilar@imcingeneria.com)

**DELEGACION IRLANDA**

HIBERLUX IRELAND · Tfno: 003491 2279740/41 · Fax: 003491 2279782/80 · [hiberlux@hiberlux.com](mailto:hiberlux@hiberlux.com)

**DELEGACION ARGELIA**

MAESA · MANUFACTURE ALGERO-ESPAGNOLE · D'ALUMINIUM · Zone industrielle Cheraga · Cheraga - Alger · Tfno/Fax: 021 36 62 62 · [cjl@celtiart.com](mailto:cjl@celtiart.com)

**DELEGACION RUMANIA**

SKYLUX CONSULTING · Str. Sica Alexandrescu nr. 11 · Bucuresti · 022015 · Tfno/Fax: 00 40 21 222 70 22 · [office@skylux.ro](mailto:office@skylux.ro)