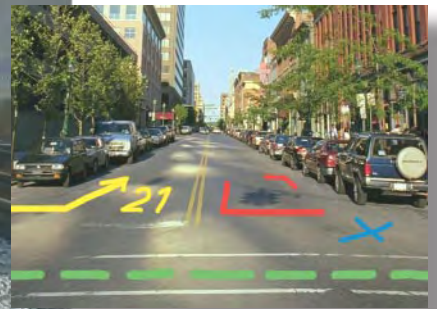




Señalización y marcaje profesional

- Pinturas fluorescentes***
- Pinturas acrílicas***
- Pinturas luminiscentes***





MARKERPAIN



MARCAJE EN TODO TIPO DE POSICIONES SIN DESCOLGAR

**Pintura especial para marcaje y
señalización manual**



VENTAJAS

- Válvula autolimpiable.
- Secado rápido.
- Acabado más fluorescente.
- Resistente a bajas temperaturas (hasta -35°C).
- Mayor rendimiento.
- Sin disolventes clorados ni aromáticos. No nocivo ni irritante.
- Marcación ecológica.

NUEVO TAPÓN

Tapón aplicador especial (patentado): más cómodo de utilizar, con protector de dedo y doble cuerpo para proteger el accionamiento accidental en el transporte.

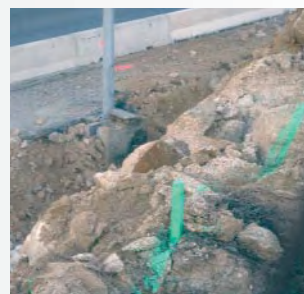
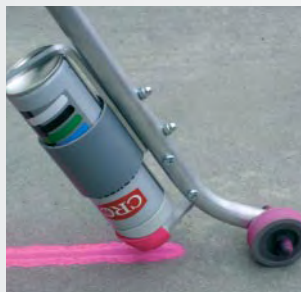


APLICACIONES

- Señalización en construcción de obras públicas (carreteras, autovías, autopistas, pantanos, puentes): marcaje de cotas, zonas de trabajo o reparación, estaquillas, etc...
- Instalaciones: luz, agua, gas, telefonía, cable, TV, electricidad, etc...
- Minería, Obra civil, etc...

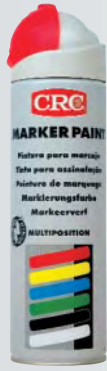
COLORES

Rojo fluorescente	314080005	Naranja fluorescente	314087005
Amarillo fluorescente	314082005	Negro	314086005
Azul fluorescente	314083005	Blanco	314084005
Verde fluorescente	314081005	Amarillo construcción	314082105
Fucsia fluorescente	314085005	Violeta	314083205





MARKERPAIN-TRACING



500 ml.



Opción de cambiar usted mismo el difusor para trazado en vertical con mayor comodidad



Difusor Tracing



DECAPANTE DE PINTURAS



500 ml.

Remueve pinturas viejas y en mal estado

Permite eliminar pinturas y barnices de cualquier superficie lisa, no porosa dejando la pieza lista para ser tratada posteriormente con una imprimación y/o pintura.



STRIPING PAINT



500 ml.

Pintura especial para trazado de líneas

CRC Striping paint es una pintura especialmente desarrollada para el marcaje de líneas tanto en interior como en exterior. Sus resinas han sido especialmente seleccionadas para proporcionar una alta resistencia al rozamiento y a condiciones medioambientales extremas. Revestimiento de larga duración para todo tipo de aplicaciones donde deseemos un trazado lineal homogéneo sobre una superficie lisa.

VENTAJAS

- Alta resistencia al rozamiento y a la abrasión.
- Para interior y exterior.
- Alta resistencia al tráfico y a condiciones ambientales extremas.
- Marcaje preciso y fiable.
- Secado rápido.
- Puede utilizarse manualmente o con máquina.
- Alto rendimiento de 35 a 70 m por aerosol.
- Máquina de aplicación sencilla y versátil.

APLICACIONES

- Señalización de áreas de trabajo en interior según normativa ISO 9000. Pasos de seguridad en almacenaje. Marcado de líneas en parkings cerrados o abiertos.
- Circuitos de bicicletas. Campos deportivos, colegios, áreas de juego. Pasos peatonales.
- Zonas protegidas.

COLORES

Negro	729096005	Azul	714083005	Verde	714082005
Rojo	714080005	Blanco	714090005	Amarillo	714091005





MARKERPEN

Marcador de pintura permanente

CRC Markerpen es un marcador de pintura permanente indeleble. Excelente cobertura y secado rápido. Se puede usar en múltiples superficies.



VENTAJAS

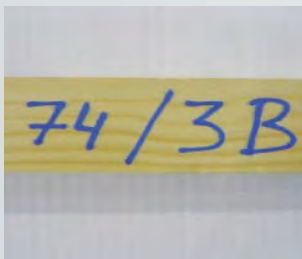
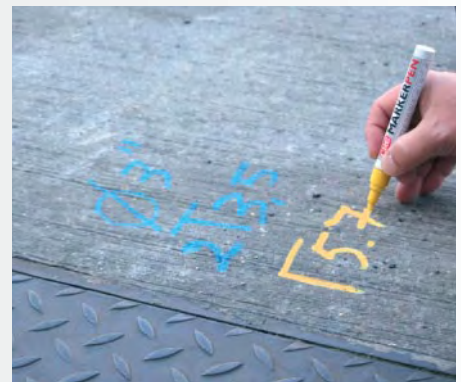
- Excelente cobertura, incluso en superficies negras.
- Secado rápido para un eficiente trabajo.
- Punta duradera con una válvula de acción que previene el flujo excesivo de pintura.
- Práctico, punto de grosor medio.
- Aplicación fácil y limpia.
- Se puede usar en múltiples superficies: madera, metal, goma, cristal, papel, esmalte, plástico, cartón, azulejos...



APLICACIONES

Para todos los marcajes en industria y construcción:

- Marcajes en madera.
- Marcajes en metal.
- Ingeniería civil.
- Topografía.
- Logística.
- Instalaciones eléctricas, fontanería, calefacción y aire acondicionado.



COLORES

Rojo	62909000	Azul	629093000	Negro	629096000
Amarillo	629092000	Naranja	629097000	Oro	629092100
Verde	629091000	Blanco	629094000	Plata	629098000





ACRYL RAL

Esmalte acrílico de alta resistencia a la corrosión

CRC Acryl Ral está especialmente desarrollada para aplicaciones en equipos e instalaciones sometidas a situaciones ambientales extremas (humedad, lluvia, nieve, ambientes ácidos, etc...). Las resinas acrílicas utilizadas, ofrecen un alto poder de cobertura junto con un secado super rápido, proporcionando una película dura, flexible y con un alto brillo. Para conseguir un acabado de larga duración es aconsejable limpiar perfectamente la superficie a tratar y aplicar una imprimación previamente.



VENTAJAS

- Secado rápido.
- Alto brillo.
- Alta dureza y resistencia a la intemperie.
- El color permanece estable durante más tiempo.
- Comodidad de aplicación en aerosol.
- Amplia gama de colores.
- Posibilidad de hacer colores a medida.

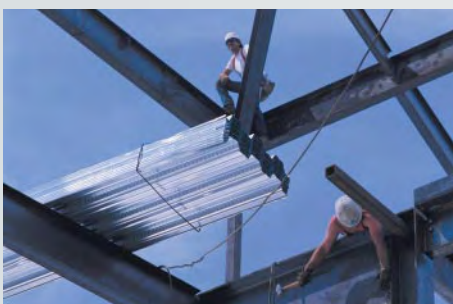
APLICACIONES

- Tuberías, instalaciones, maquinaria manual, maquinaria pesada, maquinaria de alquiler, herramienta, verjas, carpintería, estructuras, etc...



COLORES

- 50 Referencias RAL.
- 4 Fluorescentes.
- 1 Imprimaciones.
- 6 Metalizados.
- 3 Cromados.
- 2 Anticalóricas 600°C.



LUMINESCENT PAINT



*Progress is our
commitment
the earth our concern*



Proveedor mundial

CRC Industries Inc. consta de tres grupos operativos con sede en los Estados Unidos, Australia y Europa

CRC Industries Europe tiene su sede en Zele (Bélgica), y es responsable de la producción y venta en Europa, África y Oriente Medio.

Las filiales europeas están situadas en Finlandia, Francia, Alemania, España y Suecia.

Todos los demás países europeos están cubiertos por distribuidores locales.

CRC ofrece productos de calidad para la mayoría de las aplicaciones de mantenimiento y reparación, permitiendo a los usuarios consolidar la compra de productos químicos en un solo proveedor para aumentar la comodidad y la economía

Lubricantes
Limpiadores de alto rendimiento
Desengrasantes de alto rendimiento
Limpiadores de precisión
Inhibidores de la corrosión
Adhesivos y sellantes
Aditivos
Equipamiento
Productos especializados
Pinturas



CRC Industries Iberia, S.L.U.

Tel. +34 921 42 75 46

Fax + 34 921 43 62 70

e-mail: crcspain@crcind.com

www.crcind.com

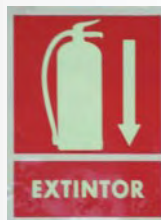
SEGOVIA

Barniz transparente luminiscente

CRC Luminescent paint es un barniz acrílico luminiscente para poder visualizar la zona pintada en la oscuridad, formulada con pigmentos especiales fosforescentes de alta duración.

VENTAJAS

- Secado rápido. Excelente adherencia.
- No contiene plomo ni otros metales pesados.
- Alta duración de la luminiscencia.
- Facilidad de aplicación y repintado.
- Cumple con las normativas UNE-23035-4 y DIN 67510-4 de luminiscencia.
- Buen comportamiento en la intemperie.



APLICACIONES

- Debido a las características del producto, recomendamos su uso para pintado y retoques de superficies que requieran ser vistas en la oscuridad como señales en: parkings, salidas de emergencia, túneles, etc...



400 ml. 329039004

FIXING VARNISH

Fijador de azulete

CRC Fixing Varnish es un barniz transparente para fijar el azulete (añil) sobre cualquier superficie. Es resistente a la lluvia, aire, cualquier condición atmosférica adversa o al rozamiento.

APLICACIONES

Las superficies sobre las que se puede aplicar:

- Piedra
- Madera
- Hormigón
- Etc...



400 ml. 329040104

DISTRIBUIDOR