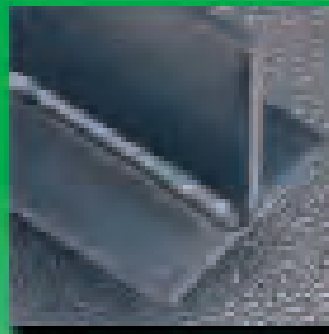




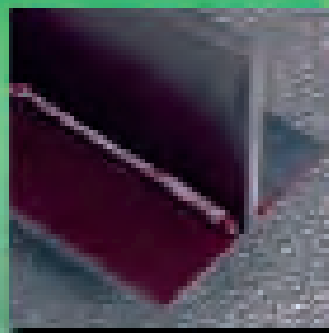
Ensayos no-destructivos Detección de grietas

En la prueba con líquido penetrante el objeto o material de ensayo se cubre con una solución coloreada visible. El exceso de tinte se elimina de la superficie y a continuación se aplica un revelador. El revelador actúa como papel absorbente que lleva el líquido penetrante desde las imperfecciones hacia la superficie. Gracias al líquido penetrante tintado el vivo contraste de color entre el líquido y el revelador facilita la detección por "sangrado" de los fallos. El control se efectúa usando 3 productos:



CRICK 110

un limpiador/desengrasante a base de disolvente para la preparación de la superficie a inspeccionar



CRICK 120

un líquido penetrante lavable, de color rojo visible con luz natural



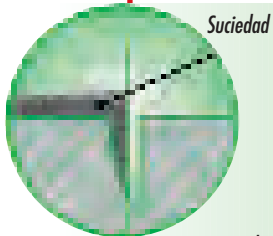
CRICK 130

revelador de polvo blanco

Muchas de las grietas en material de ingeniería pueden ser muy profundas aunque el orificio en la superficie sea muy pequeño y pueden causar serios problemas. Estas grietas son difíciles de detectar a simple vista, pero la detección mediante líquido penetrante es una extensión de la inspección visual.

Características:

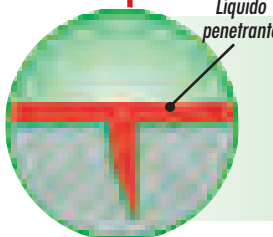
- el control se puede llevar a cabo mediante aerosoles listos para su uso
- produce buenos resultados de forma rápida y fácil
- una tecnología económica, sin necesidad de costosos equipos avanzados
- un método sensible y fiable
- de amplia aplicación, independientemente de la naturaleza de los materiales y de la forma de los objetos



Suciedad

1 Limpieza de la superficie

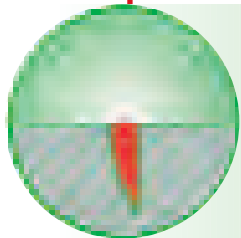
La superficie a controlar debe estar limpia, desengrasada y seca. Toda la suciedad como el óxido, aceite, grasa, pintura... que pueden disimular las imperfecciones debe eliminarse. Acabar la limpieza pulverizando generosamente con **Crick 110**. Si es posible, pasar un paño absorbente y dejar secar completamente.



Líquido penetrante

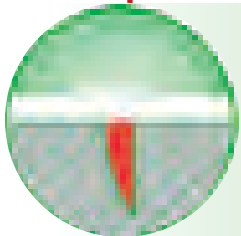
2 Líquido penetrante

Agitar el bote de **Crick 120** antes de usarlo. Aplicar el líquido penetrante formando una película fina y uniforme sobre la superficie, mojando todas las zonas a controlar. Dejar penetrar durante 10 a 20 minutos.



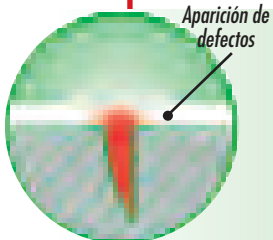
3 Eliminación del exceso de líquido penetrante

Eliminar el exceso de líquido penetrante pasando un paño sin hilas por la superficie. Aplicar **Crick 110** o agua (**Crick 120** se puede eliminar con agua), hasta que se hayan eliminado todos los restos del líquido coloreado. Se debe tener cuidado de eliminar solo el penetrante que se encuentra en exceso sobre la superficie. Secar bien.



4 Revelado

Agitar bien el bote de **Crick 130** antes de usar. Desde una distancia de aproximadamente 20 cm., aplicar una capa de revelador fina y homogénea. Evitar cualquier exceso de revelador para evitar la disimulación de las fisuras más finas. Dejar actuar durante al menos 7 minutos hasta que se visualicen las imperfecciones.



Aparición de defectos

5 Eliminación del exceso de líquido penetrante Detecta fisuras de 20 µm

En función del tiempo de revelado, los defectos aparecen como manchas o líneas rojas sobre un fondo blanco. La velocidad de su aparición, la forma y las dimensiones pueden informarnos sobre la naturaleza de los defectos. En caso necesario, se vuelve a limpiar la superficie controlada y se protege contra la corrosión con uno de los productos anticorrosión de CRC.

APLICACIONES

- Inspección de materiales, piezas, ensamblajes, equipos, superficies o estructuras
- Fisuras y cavidades en zonas soldadas
- Fisuras y cavidades causadas por fatiga de material u operaciones de corte
- Comprobación de fugas en tuberías, tanques, depósitos, intercambiadores de calor
- Fisuras en hierro fundido
- Aerosol: 500 ml

EMBALAJE



CRC Industries Iberia, S.A.

www.crcind.com

e-mail: crcspain@crcind.com

Tel. 921 42 75 46 • Fax 921 43 62 70

40195 SEGOVIA

Distribuidor