

Composición, forma de trabajo y propiedades



Composición-Flächendicht:

Tipo de material:

Knauf Flächendicht es un material impermeabilizante en base de Latex sintético y aditivos inertes. No contiene disolventes y es fisiológicamente inofensivo. Su utilización no tiene limitaciones y no conlleva riesgos. Una vez seco, forma una capa impermeable elástica.

Almacenaje:

Almacenar el producto en un lugar libre de heladas. En su envase original, sin abrirlo, se puede conservar hasta 12 meses.

Embalaje:

El producto se encuentra disponible en cubos de 5 Kg.

Campo de aplicación:

Se utiliza para impermeabilizar superficies debajo de alicatados y revestimientos de placas.

Se puede utilizar en casi todo tipo de superficies (ej. hormigón, mortero, morteros de acabados minerales y enlucidos, placas de yeso con fibras, placas de cemento, muros de piedra, de ladrillo, madera, placas con fibras de madera, y soleras de anhidrita y de cemento).

Propiedades:

- Fácil de aplicar. No chorrea sobre las superficies, debido a su composición tixotrópica.
- Buena adherencia sobre todo tipo de superficies.
- No contiene disolventes. Fisiológicamente inofensivo.
- Impermeable, repele las aguas agresivas. Resistente a los microbios.
- Deja pasar el vapor de agua casi en su totalidad...
- Alta elasticidad en un amplio rango de temperatura (+ 80°C hasta -20°C).
- No tiene envejecimiento.
- Aguanta dilataciones de hasta 2 mm.

Composición-Flächendichtband

Tipo de material:

Knauf Flächendichtband es un malla elástica de poliéster de 12 cm. de ancho, con una tira elástica de tejido impermeable de 7 cm. en su parte central, que sirve para evitar el paso de agua.

Almacenaje:

Almacenar en un lugar cerrado. No tiene caducidad.

Embalaje:

El producto se encuentra disponible en rollos de 10 m.

Campo de aplicación:

Se utiliza conjuntamente con Knauf Flächendicht, para impermeabilizar zonas críticas, evitando el paso del agua.

- Techos interiores y exteriores
- Soleras y encuentros
- Para cerrar fisuras antes de aplicar otro acabado.

Propiedades:

- Fácilmente moldeable.
- Alta elasticidad.
- Resistente al envejecimiento.
- Fácil de fijar debido a la entramado de malla.

Forma de trabajo

Forma de trabajo - Flächendicht

Superficie base:

- La superficie ser fija y estar seca, libre de polvo, suciedades, trozos sueltos, aceites, lacas y cualquier elemento contaminante.
- Plastecer previamente todas las juntas y fisuras.
- La entrada de humedad desde el exterior del local (suelos o fachadas) debe ser previamente controlada.

Aplicación:

- Antes de aplicar, removerlo bien.
- Dar una primera mano de Knauf Flächendicht (diluido 1:4 con agua), como imprimación base, con rodillo, pincel o brocha y dejar secar totalmente
- Posteriormente dar otras dos manos sin diluir, del mismo producto, cada una de ellas, una vez seca la mano anterior.
- En las zonas de encuentros, aplicar la banda impermeable Flächendichtband,

conjuntamente con la segunda mano del producto.

- En superficies porosas como por ej. hormigón poroso, se recomienda una nueva capa del producto, sin mezclar.

Tiempo de trabajo:

- Cada mano del producto deberá ser aplicada una vez seca totalmente la anterior.
- Como mínimo se deberá esperar de 2 a 3 hs. (con 20°C y 50% de humedad relativa)
- Con alto grado de humedad y baja temperatura, se pueden alargar los tiempos de secado.

Temperatura de trabajo:

No se deberá aplicar con temperatura ambiente superior a 25°C ni inferior a 5 °C. (Recomendable entre 10 y 25 °C).

Rendimiento aprox. (Kg./m²):

Depende de las características de absorción de la superficie base:

- En superficies lisas (ej. PYL): 750-900 g/m² (250-300 g/m²/mano)
- En superficies porosas (ej. Hormigón): 900-1400 g/m² (300-450 g/m²/mano)

Recomendaciones:

La fijación de azulejos sobre Knauf Flächendicht debe ser realizada con un mortero en polvo, resistente al agua.

Los morteros premezclados de dispersión, no son adecuados.

Knauf Flächendicht puede, en la mayoría e las aplicaciones, ser tintado, para conseguir un color adecuado, hasta un máximo de un 2 % de su peso.

Tiempo de secado del alicatado sobre Knauf Flächendicht: aprox. 12 hs.

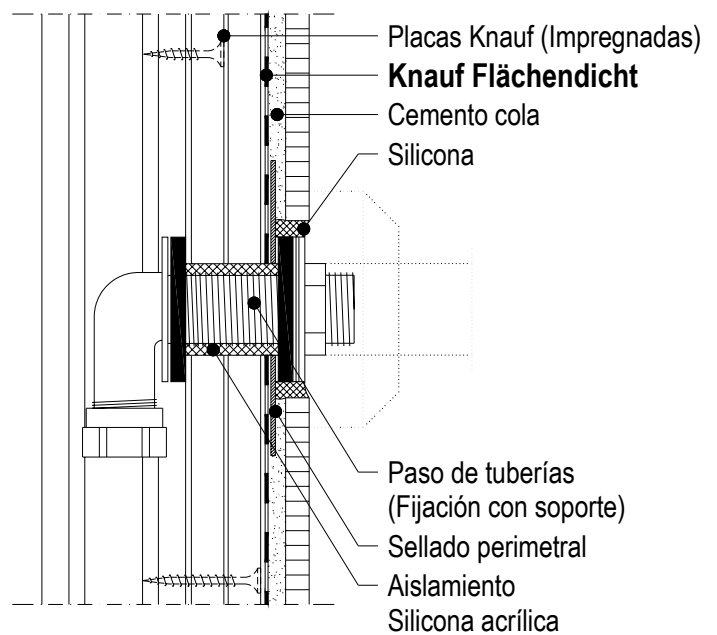
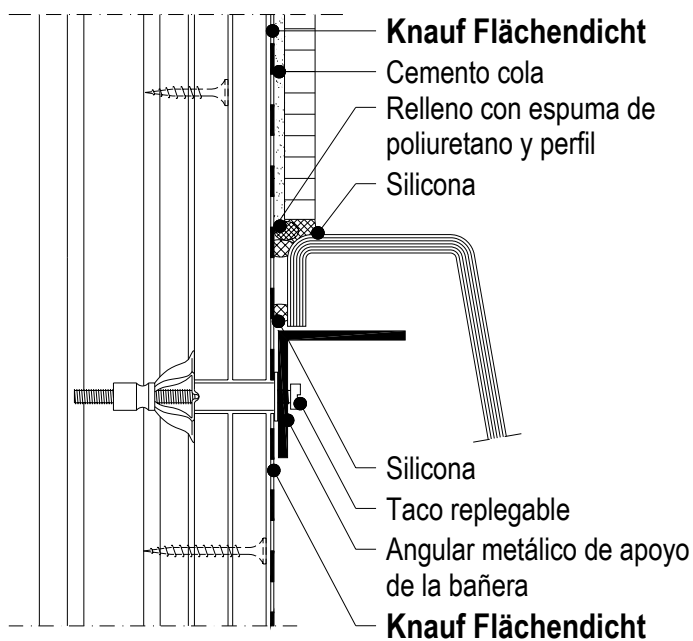
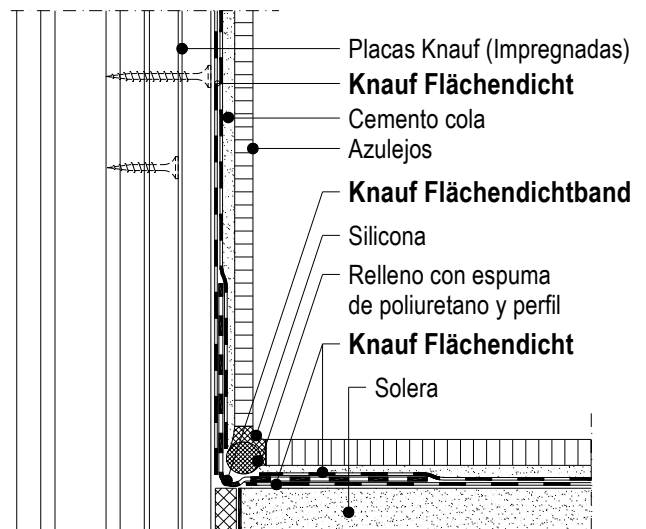
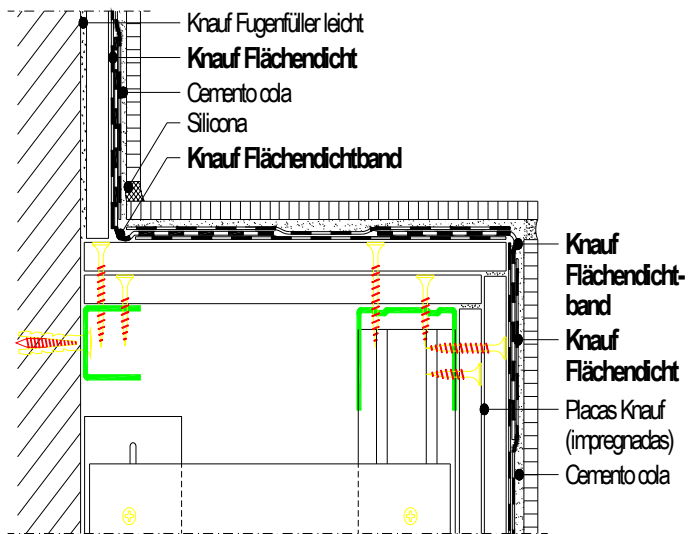
Forma de trabajo - Flächendichtband

- La superficie ser fija y estar seca, libre de polvo, suciedades, trozos sueltos, aceites, lacas y cualquier elemento contaminante.
- Una vez acabada la primera mano de Knauf Flächendicht diluida, se cuidará de que la superficie esté limpia y preparada para sentar la banda.

- La banda impermeable Knauf Flächendichtband deberá ser fijada con la primera mano no diluida de Knauf Flächendicht, en los rincones y esquinas.
- Una vez seca, se dará como mínimo una tercera mano de Knauf Flächendicht sobre la banda.

- En la zona de solapes, superponer como mínimo unos 5 cm. y presionar bien, de modo a lograr una adhesión correcta.
- Aplicar Knauf Flächendicht sobre toda la superficie de la banda, inclusive la zona de malla que la rodea.

Detalles – Sección vertical



Información general: Tel.: 902 440 460

Knauf en internet: www.knauf.es - **E-Mail:** knauf@knauf.es

Oficina Central: c/ Caleruega, 79 - 7º, 28033 Madrid

Todos los derechos reservados. Prohibida la reproducción total o parcial de este folleto sin autorización de Knauf GmbH, España.

Nuestra garantía se basa en la calidad de nuestros productos. Los datos de consumo, forma de trabajo, etc., son resultado de nuestra experiencia, y una variación de las circunstancias bajo las cuales fueron ensayados, pueden alterar su comportamiento.

Edición: Enero 2006