

## 4.15 Schlüter®-DILEX-HKS/-EHK



### PERFIL DE MEDIA CAÑA

DE ACERO INOXIDABLE, CON JUNTA DE MOVIMIENTO PARA LA UNIÓN PAVIMENTO Y REVESTIMIENTO CERÁMICO

### Aplicaciones y funciones

Schlüter®-DILEX-EHK es un perfil de acero inoxidable y forma cóncava para los ángulos interiores de paredes con revestimientos cerámicos o de piedra natural, que debe cumplir exigentes requisitos en materia de higiene. Schlüter®-DILEX-HKS es, al igual que Schlüter®-DILEX-EHK, un perfil de acero inoxidable y forma cóncava, con una zona de dilatación adicional que no precisa mantenimiento, para la absorción de los movimientos correspondientes. Tanto Schlüter®-DILEX-HKS como Schlüter®-DILEX-EHK están especialmente indicados para zonas en las que es necesaria una gran higiene, en las que además de una impresión visual adecuada, es muy importante obtener la mayor limpieza posible, como por ejemplo en hospitales, zonas estériles, grandes cocinas industriales, cuartos de aseo y en la industria de elaboración de alimentos.

Existen piezas preformadas para ángulos exteriores e interiores en ambos tipos de perfil.

### Materiales

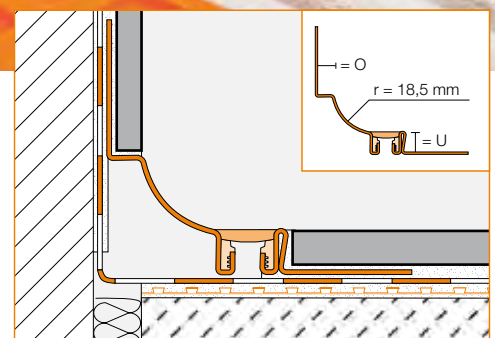
Los perfiles portadores de Schlüter®-DILEX-HKS y Schlüter®-DILEX-EHK están basados en aleaciones de acero inoxidable 1.4301 (V2A) ó 1.4404 (V4A), que se forman en el proceso de perfilado a partir de chapas de acero inoxidable y se perforan con forma trapezoidal en la zona del ala de sujeción. La zona de movimiento de Schlüter®-DILEX-HKS, de 11 mm de anchura, es de elastómero termoplástico, altamente flexible.



### Propiedades del material y áreas de aplicación:

La aplicabilidad del tipo de perfil previsto se debe aclarar en casos especiales según las cargas químicas, mecánicas o de otro tipo que caben esperar.

Los perfiles portadores de Schlüter®-DILEX-HKS y Schlüter®-DILEX-EHK se componen de acero inoxidable 1.4301(V2A) ó 1.4404 (V4A), y están especialmente indicados para áreas de aplicación en las que, además de una gran capacidad de carga mecánica, se precisa resistencia a productos químicos, por ejemplo a ataques de medios ácidos o alcalinos, productos de limpieza o sales para deshielo. El acero inoxidable no es resistente contra todos los ataques de algunos productos

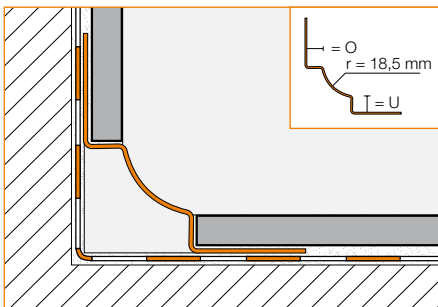
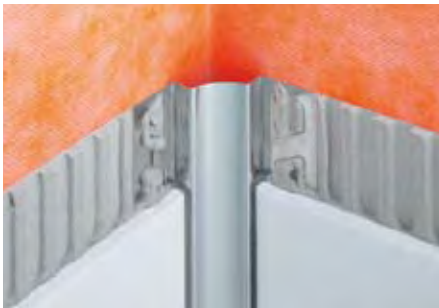




químicos, como p.ej., el ácido clorhídrico y el ácido fluorhídrico así como determinadas concentraciones de cloro o salmuera. Antes de la colocación deben determinarse cualquier tipo de agresiones excepcionales. Según las agresiones químicas esperadas se pueden elegir entre las cualidades de acero inoxidable 1.4301 (V2A) o 1.4404 (V4A).

El área de movimiento de Schlüter®-DILEX-HKS es de caucho sintético de gran flexibilidad. Es resistente a los ataques de productos químicos que suelen afectar a los revestimientos cerámicos o de piedra natural, además de ser resistente a los ataques de hongos y bacterias.

La inserción es resistente a temperaturas entre  $-60^{\circ}\text{C}$  y  $+100^{\circ}\text{C}$ . El elastómero termoplástico puede ser soldado para la unión de perfiles.



Schlüter®-DILEX-EHK

### Instalación

1. Seleccionar Schlüter®-DILEX-HKS o Schlüter®-DILEX-EHK según el grosor del material de revestimiento.
2. Para fijar las alas de sujeción, aplicar cemento cola fresco, indicado para el tipo de sustrato a revestir, con una lana dentada.
3. Colocar Schlüter®-DILEX-HKS o Schlüter®-DILEX-EHK con el ala de sujeción agujereada trapezoidalmente sobre la capa de cemento cola, y presionar.
4. Las alas de fijación, perforadas trapezoidalmente, tanto verticales como horizontales, deben de cubrirse con cemento cola.
5. Las uniones del perfil y los ángulos interiores o exteriores deben recubrirse con las correspondientes piezas moldeadas utilizando para ello un elemento sellador elástico. Antes de proceder a la colocación deberá limpiarse la superficie de adhesión de todas aquellas sustancias, grasas, etc. que puedan dificultar o impedir la

sujeción. Las piezas preformadas deben pegarse de forma que se solapen como mínimo 10 mm sobre los extremos de los perfiles adyacentes.

6. Las baldosas colindantes con el perfil deben incrustarse completamente en la capa de cemento cola y alinearse de modo que coincidan en altura con el perfil.

7. Entre baldosa y perfil debe dejarse una junta de unos 2 mm, que durante la colocación del revestimiento se rellenará de cemento para juntas.

### Indicaciones

Schlüter®-DILEX-HKS o Schlüter®-DILEX-EHK no requieren ningún mantenimiento o cuidado especial. La suciedad debe eliminarse al limpiar el revestimiento, empleando los productos de limpieza adecuados. A las zonas visibles del perfil cóncavo se les aplica una capa brillante, mediante un tratamiento con pulimento de cromo.

La zona de dilatación Schlüter®-DILEX-HKS es resistente a los hongos y bacterias. La zona de movimiento flexible de elastómero termoplástico puede ser sustituida posteriormente.

Superficies de acero inoxidable anticorrosivo, que están a la intemperie o en medios agresivos, deben de ser limpiadas periódicamente con productos de limpieza suaves. Limpiar regularmente no solo significa mantener la limpieza y buen aspecto del acero anticorrosivo, también disminuye el peligro de corrosión.

Vale para todos los productos de limpieza, que no contengan ácido clorhídrico.

Se debe evitar el contacto con otros metales, como, p.e., acero normal, ya que puede provocar oxidaciones. También se debe evitar el uso de herramientas para eliminar restos de mortero, como, p.e., espátulas y lana de acero.



Fig. 1: Rincón

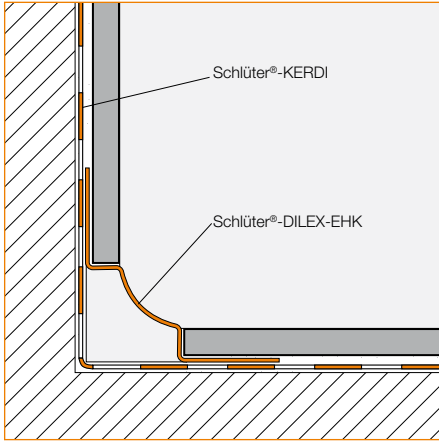


Fig. 2: Rincón

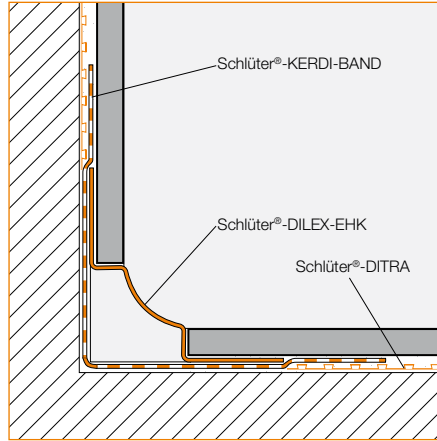


Fig. 3: Transición suelo pared

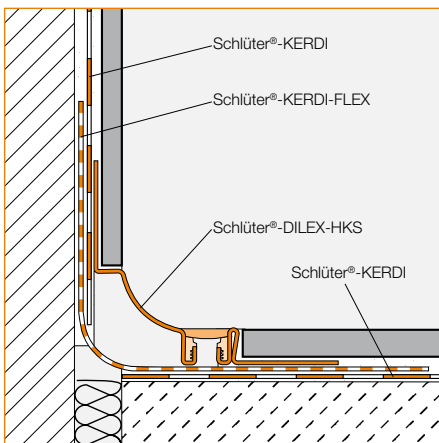
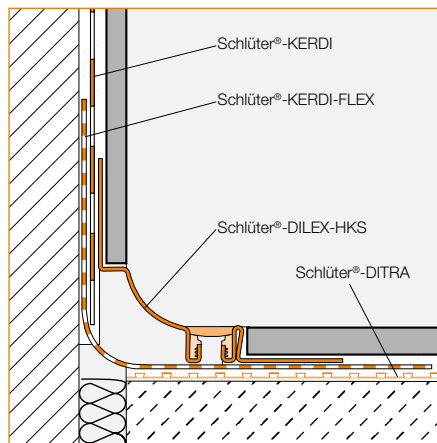


Fig. 4: Transición suelo pared



Angulo exterior



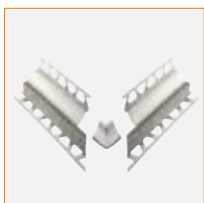
Angulo interior (2 salidas)



Angulo interior (3 salidas)



Empalme



Kit esquinas para  
Schlüter®-DILEX-HKS



## Relación de productos:

### Schlüter®-DILEX-HKS

E = Angulo acero inoxidable, EB = Acero inox. cepillado, EV4A = Angulo acero inoxidable 1.4404 (V4A)

Longitud de suministro: 2,50 m

Materiales	E	EV4A
U 8 / O 7	•	•
U 10 / O 7	•	•
U 12 / O 7	•	•
U 14 / O 7	•	•
U 16 / O 7	•	•
U 18 / O 7	•	
U 21 / O 7	•	
U 25 / O 7	•	
U 30 / O 7	•	

U = mm / O = mm

Materiales	E	EB	EV4A
U 8 / O 9	•	•	•
U 10 / O 9	•	•	•
U 12 / O 9	•	•	•
U 14 / O 9	•	•	•
U 16 / O 9	•	•	•
U 18 / O 9	•	•	
U 21 / O 9	•	•	
U 25 / O 9	•	•	
U 30 / O 9	•	•	

U = mm / O = mm

Materiales	E	EB	EV4A
U 8 / O 11	•	•	•
U 10 / O 11	•	•	•
U 12 / O 11	•	•	•
U 14 / O 11	•	•	•
U 16 / O 11	•	•	•
U 18 / O 11	•	•	
U 21 / O 11	•	•	
U 25 / O 11	•	•	
U 30 / O 11	•	•	

U = mm / O = mm

Colores disponibles para la zona de movimiento:

G = gris, HB = beige claro, PG = gris pastel,

GS = negro grafito

### Schlüter®-DILEX-EHK

E = Angulo acero inoxidable, EB = Acero inox. cepillado, EV4A = Angulo acero inoxidable 1.4404 (V4A)

Longitud de suministro: 2,50 m

Materiales	E	EB	EV4A
U 7 / O 7	•	•	•
U 9 / O 9	•	•	•
U 11 / O 11	•	•	•
U 16 / O 16			•

U = mm / O = mm

### Schlüter®-DILEX-HKS/-EHK

Ángulos y empalmes

E = Angulo acero inoxidable, EB = Acero inox. cepillado, EV4A = Angulo acero inoxidable 1.4404 (V4A)

Materiales	E	EB	EV4A
Ángulo exterior	•	•	•
Ángulo interior (2 salidas)	•	•	•
Ángulo interior (3 salidas)	•	•	•
Empalme	•	•	•

#### Texto para ofertas:

Suministrar \_\_\_metros lineales de Schlüter®-DILEX-HKS como perfil de media caña de acero inoxidable, con alas de sujeción perforadas trapezoidalmente y zona de dilatación de 11 mm de anchura de elastómero termoplástico, para la realización de entregas entre suelos y paredes de cerámica e instalar correctamente según las indicaciones del fabricante.

- E = Angulo acero inoxidable
- EB = Acero inox. cepillado
- EV4A = Angulo acero inoxidable 1.4404 (V4A)

Los accesorios, tales como ángulos exteriores, ángulos interiores y empalmes

- deben incluirse en el precio conjunto
- se abonarán aparte como suplemento

Color: \_\_\_\_\_

Ref.: \_\_\_\_\_

Material: \_\_\_\_\_ €/metros

Salario: \_\_\_\_\_ €/metros

Precio total: \_\_\_\_\_ €/metros

#### Texto para ofertas:

Suministrar \_\_\_metros lineales de Schlüter®-DILEX-EHK como perfil de media caña de acero inoxidable, con alas de sujeción perforadas trapezoidalmente, para la entrega de paredes de cerámica e instalar correctamente según las indicaciones del fabricante.

- E = Angulo acero inoxidable
- EB = Acero inox. cepillado
- EV4A = Angulo acero inoxidable 1.4404 (V4A)

Los accesorios, tales como ángulos exteriores, ángulos interiores y empalmes

- deben incluirse en el precio conjunto
- se abonarán aparte como suplemento

Color: \_\_\_\_\_

Ref.: \_\_\_\_\_

Material: \_\_\_\_\_ €/metros

Salario: \_\_\_\_\_ €/metros

Precio total: \_\_\_\_\_ €/metros