

8.2 Schlüter®-KERDI-DRAIN



DESAGÜE

SUMIDEROS PARA IMPERMEABILIZACIONES EN COMBINACION CON BALDOSAS

Aplicaciones y funciones

Schlüter®-KERDI-DRAIN es un sistema de sumideros destinado a lograr una unión fácil y segura de los sistemas de impermeabilización con los desagües del edificio. Cada vez aumenta más el uso de impermeabilizaciones en combinación con pavimentos de baldosas y placas en los edificios. En la ficha técnica del ZDB se consideran dichas impermeabilizaciones una solución técnica homologada.

Sobre la parte troquelada (con forma de plato), recubierta con textil, se pega la lámina Schlüter®-KERDI incluida con el desagüe para unir esta a una impermeabilización combinada.

Los sumideros Schlüter®-KERDI-DRAIN tienen una estructura modular, lo que permite un ensamblaje individualizado según las necesidades. De este modo es posible combinar diferentes tipos de sumidero verticales / horizontales y diferentes diámetros.

Schlüter®-KERDI-DRAIN-BASE es un desagüe de baja altura, apto para la instalación en duchas de obra a nivel de suelo convencionales o fabricadas con los paneles Schlüter®-KERDI-SHOWER.

Materiales

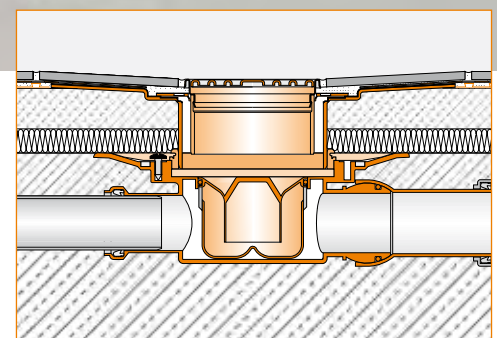
Los botes sifónicos de los desagües están fabricados de polipropileno de alta resistencia al impacto (PP).

El sumidero para capa fina está fabricado en acrilonitrilo-butadieno-estireno (ABS) y cuenta con una brida de sujeción cuya superficie está recubierta con textil no tejido.



La lámina de impermeabilización Schlüter®-KERDI de PE flexible lleva un textil por ambas caras para lograr una buena adherencia con el pegamento de las baldosas.

La rejilla de acero inoxidable está fabricada con V2A (material 1.4301).

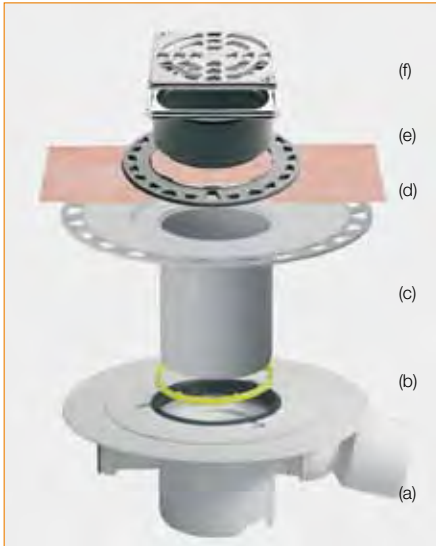


Propiedades del material y áreas de aplicación:

Los botes sifónicos, los sumideros para capa fina y las tapas están clasificados en la categoría K3 tal y como se establece en la DIN EN 1523 desagües para edificios. Se trata de superficies que no están afectadas por tráfico rodado, como pueden ser por ejemplo los cuartos de baño de viviendas,



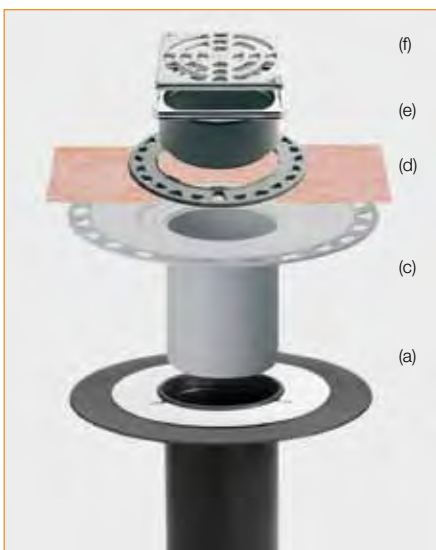
Schlüter®-KERDI-DRAIN KD 10 AS para interiores



- a Salida Horizontal con sifón (debe solicitarse por separado)
- b Anillo distanciador (sólo en desagües horizontales)
- c *Sumidero en capa fina
- d Manguito Schlüter®-KERDI
- e Anillo de fijación de altura
- f Rejilla de acero inoxidable

* se debe retirar después de la instalación.

Schlüter®-KERDI-DRAIN KD 10 AS para exteriores



- a Salida vertical para balcones (sin sifón)
- c Sumidero en capa fina
- d Manguito Schlüter®-KERDI
- e Anillo de fijación de altura
- f Rejilla de acero inoxidable

residencias de ancianos, hoteles, escuelas e hileras de lavabos, etc., terrazas, logias, balcones.

Aquellos desagües que vayan a instalarse en zonas afectadas por riesgo de heladas no pueden ir equipado con sifón inodoro. En caso de que se precise un sumidero de este tipo deberá preverse la instalación de sifón inodoro incongelable en otro punto, por ejemplo en el interior del edificio.

Todas las salidas horizontales, excepto Schlüter®-KERDI-DRAIN-BASE, disponen de una entrada y de una salida.

La entrada viene equipada de fábrica con una tapa. Dicha tapa puede retirarse y, por ejemplo, conectarse a un lavabo para garantizar un llenado periódico del sifón inodoro.

En determinados casos y dependiendo del tipo de agresiones químicas o mecánicas previstas, se debe consultar la idoneidad del sistema de sumideros que está previsto instalar.

Instalación de Schlüter®-KERDI-DRAIN

1. El bote sifónico Schlüter®-KERDI-DRAIN (a) se monta en la estructura portante y se conecta al desagüe (página 3, Fig. 1).
2. A continuación y siempre que sea necesario, puede procederse a la colocación del aislamiento acústico y térmico. (Fig. 2).
3. Una vez quitado el tapón de protección (Fig. 3), se corta el sumidero Schlüter®-KERDI-DRAIN (c) según la altura del pavimento (Fig. 4), se coloca sobre la salida (Fig. 5) y se presiona en la junta del sifón (se puede usar grasa). En el caso de los botes sifónicos con salida horizontal se apoyará la boca de Schlüter®-KERDI-DRAIN sobre el anillo distanciador amarillo existente (b*). Este anillo garantiza un espacio libre para los movimientos verticales en el caso de pavimentos con aislamiento y por tanto debe retirarse obligatoriamente una vez concluidos los trabajos (Fig. 6). En el caso de las salidas verticales deberá recortarse la boca de manera que no se apoye sobre el fondo del bote sifónico.

4. A continuación se procederá a colocar el solado de manera que el plato perforado trapecoidal (del sumidero) Schlüter®-KERDI-DRAIN coincida con el borde superior de la solera.

5. La colocación del manguito Schlüter®-KERDI (d) con Schlüter®-KERDI-COLL garantiza una transición impermeable al recrado (imagen 7). La impermeabilización de la superficie continua con Schlüter®-KERDI u otros materiales de impermeabilización aplicables con espátula se debe solapar con el manguito. Las impermeabilizaciones con Schlüter®-DITRA se deben colocar antes, hasta el platillo perforado del elemento adicional. A continuación se debe colocar el manguito Schlüter®-KERDI sin dejar huecos y solapando la lámina Schlüter®-DITRA. Para la colocación del manguito Schlüter®-KERDI se recomienda el uso del adhesivo impermeable Schlüter®-KERDI-COLL. Se deben tener en cuenta las fichas técnicas 6.1 Schlüter®-DITRA, 8.1 Schlüter®-KERDI y 8.4 Schlüter®-KERDI-COLL.

6. Como material de revestimiento pueden utilizarse recubrimientos o baldosas. La altura de la rejilla (f) deberá ajustarse mediante la regulación del anillo de fijación de altura (e) y el relleno por abajo con mortero hasta que coincida totalmente con el revestimiento (Fig. 8). Dado que la parte inferior de la rejilla (f) tiene un diámetro inferior que el desagüe (c) es posible adaptar la rejilla a la trama de juntas de un revestimiento de baldosas.

Indicación: También es posible la instalación de Schlüter®-KERDI-DRAIN en construcciones de madera. Están disponibles detalles correspondientes.

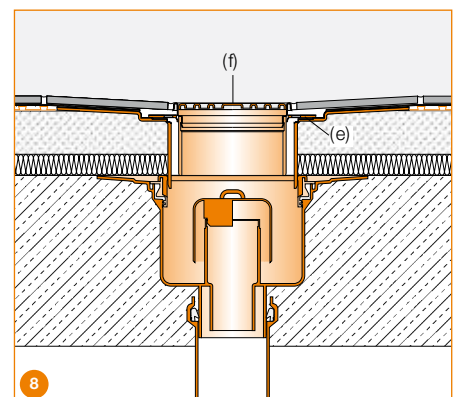
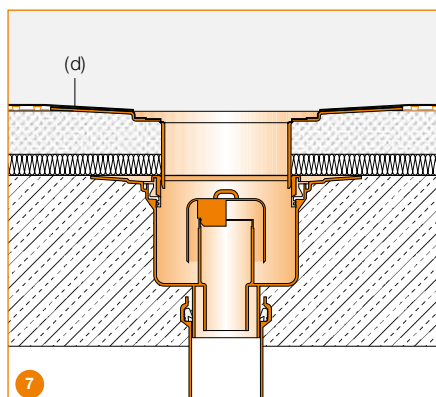
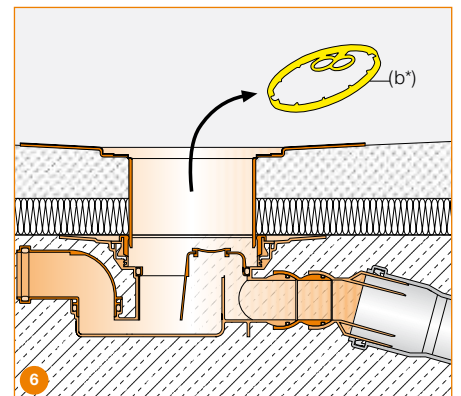
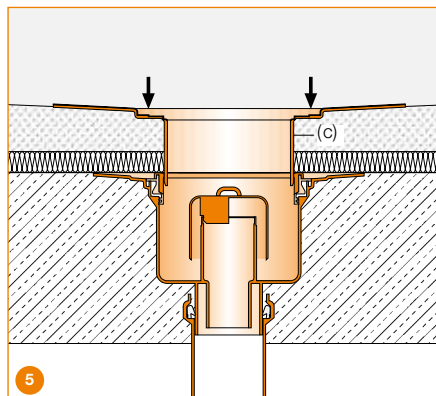
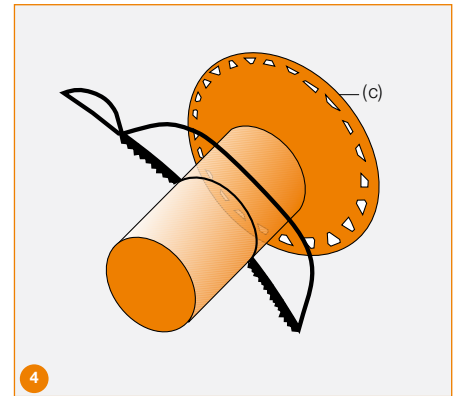
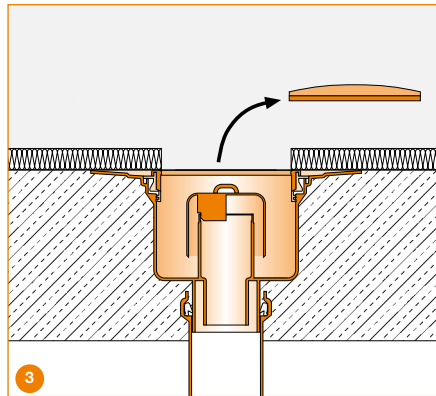
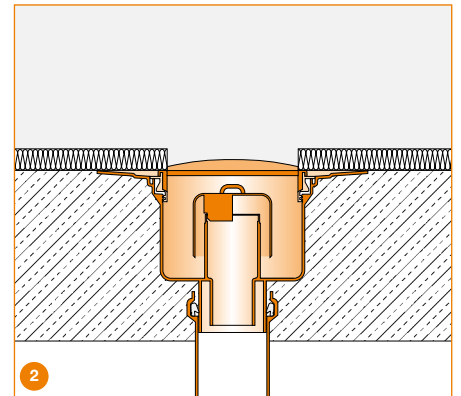
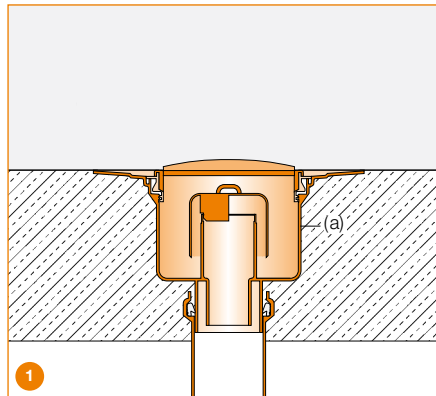
Indicaciones

Schlüter®-KERDI-DRAIN no precisa ningún tipo de cuidado o mantenimiento especial. Las superficies de acero inoxidable que estén expuestas a la intemperie o a unos medios agresivos deberían limpiarse regularmente empleando para ello un limpiador suave.

Una limpieza periódica no sólo mantiene el aspecto limpio del acero inoxidable sino que a la vez disminuye el riesgo de corrosión. Los limpiadores que quieran utilizarse deberán estar exentos de ácido clorhídrico y fluorhídrico.



Para la limpieza del bote sifónico y de los tubos de desagüe es posible retirar la rejilla de acero y el sifón inodoro.





Desagüe en dos niveles KD 15 MSB

Para el montaje del manguito Schlüter®-KERDI-DRAIN-MSB debe retirarse previamente la junta de retención del sumidero Schlüter®-KERDI-DRAIN ya montado. Para ello deberá levantar dicha junta con ayuda de un destornillador. A continuación presione hacia dentro la junta a presión (1). Llegados aquí existen dos métodos para conectar la banda impermeabilizante:

1. El manguito de unión, fabricado en EPDM (2), se colocará sobre la brida del sumidero.

Nota:

No es posible la unión directa (calentamiento con soplete) del manguito con una cinta asfáltica fundible. La unión con una cinta asfáltica fundible debe realizarse con un pegamento frío, p. ej. pegamento resistente G 2000.

O

2. La lámina de impermeabilización se debe cortar en consonancia con el tamaño de la junta de entrada.

A continuación deberá colocarse el anillo con brida de acero inoxidable (3) sobre el manguito e insertarla en la cazoleta inferior. Llegados aquí se procederá a pegar el manguito del sumidero de entrada perforado (4) en el anillo con brida. El elemento de desagüe Schlüter®-KERDI-DRAIN se ajustará a la altura dada por la construcción y se introducirá sobre el elemento de entrada perforado.

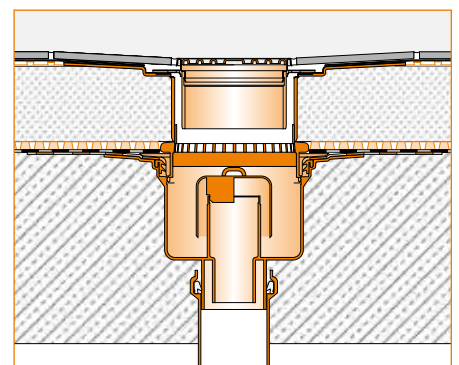
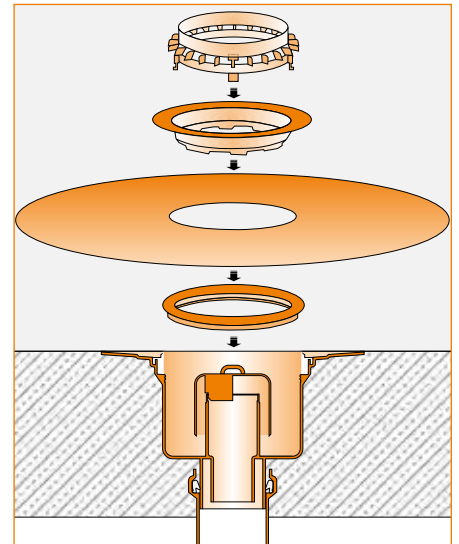
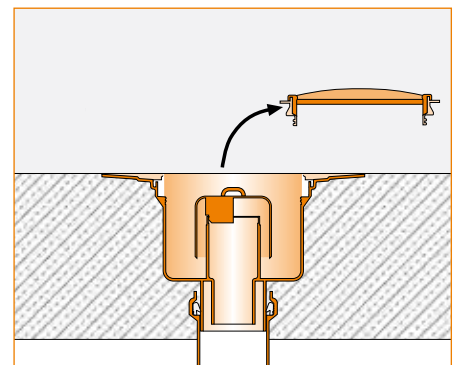
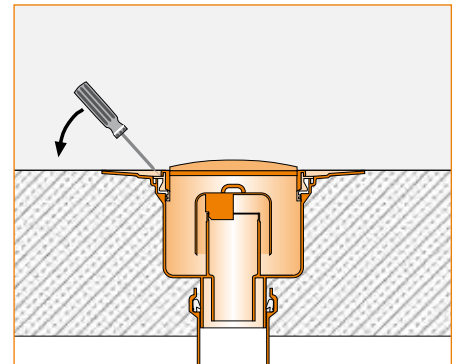
Indicación:

Según normas para la construcción de cubiertas planas se debe prever un rebosadero de seguridad para cubiertas delimitadas por un muro. Para ello es apto nuestro imbornal de acero inoxidable Schlüter®-KERDI-DRAIN-SP-E.

Schlüter®-KERDI-DRAIN-MSB KD 15 MSB



- 1 Junta a presión.
- 2 Manguito de unión fabricada en EPDM.
- 3 Anillo con brida de acero inoxidable.
- 4 Elemento de entrada perforado.





Desagüe en dos niveles KD 10 MSB

Para el montaje del manguito Schlüter®-KERDI-DRAIN-MSB debe retirarse previamente la junta de retención del sumidero Schlüter®-KERDI-DRAIN montado. Para ello deberá aflojar los tres tornillos. A continuación presione hacia dentro la junta anular (1). Llegados aquí existen dos métodos para colocar la banda impermeabilizante:

1. El manguito de unión fabricada en EPDM (2) se colocará sobre la brida del sumidero.

Nota:

No es posible la unión directa (calentamiento con soplete) del manguito con una cinta asfáltica fundible. La unión con una cinta asfáltica fundible debe realizarse con un pegamento frío, p. ej. pegamento resistente G 2000.

O

2. La lámina de impermeabilización se debe cortar en consonancia con el tamaño de la junta de entrada.

A continuación deberá colocarse el anillo con brida de acero inoxidable (3) (la cara superior va señalizada) sobre el manguito de manera que las entalladuras deben apoyarse en los pivotes de plástico de la brida. El anillo con brida de acero inoxidable deberá fijarse con los tornillos aportados a través del manguito. Llegados aquí se procederá a pegar el elemento de entrada perforado (4) en el anillo con brida. El elemento de desagüe Schlüter®-KERDI-DRAIN se ajustará a la altura dada por la construcción y se introducirá sobre el elemento de entrada perforado.

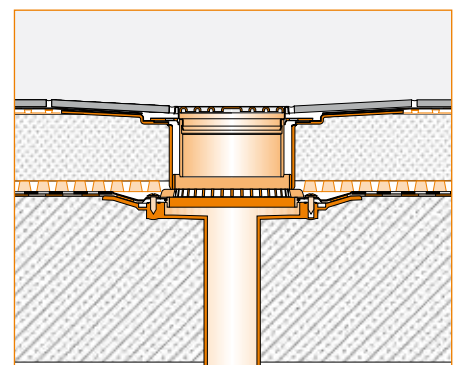
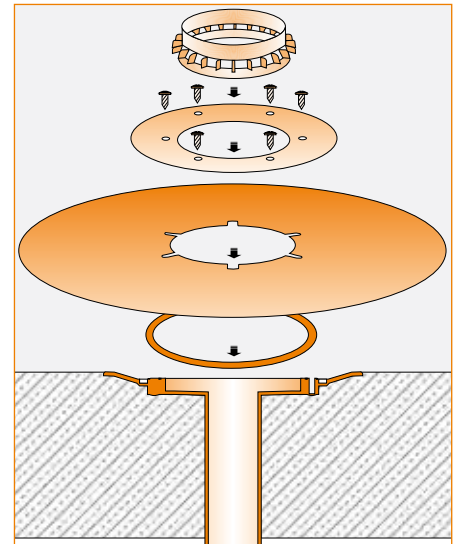
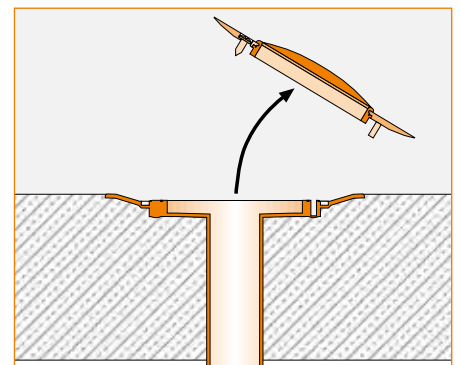
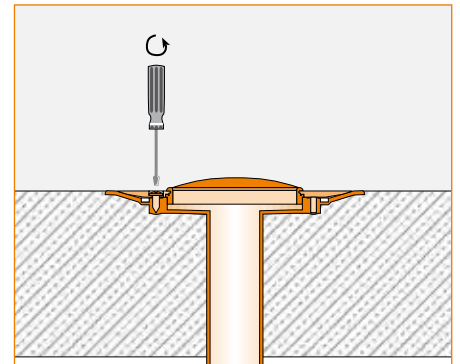
Indicación:

Según normas para la construcción de cubiertas planas se debe prever un rebosadero de seguridad para cubiertas delimitadas por un muro. Para ello es apto nuestro imbornal de acero inoxidable Schlüter®-KERDI-DRAIN-SP-E.

Schlüter®-KERDI-DRAIN-MSB KD 10 MSB



- 1 Junta anular.
- 2 Manguito de unión fabricada en EPDM.
- 3 Anillo con brida de acero inoxidable.
- 4 Elemento de entrada perforado.

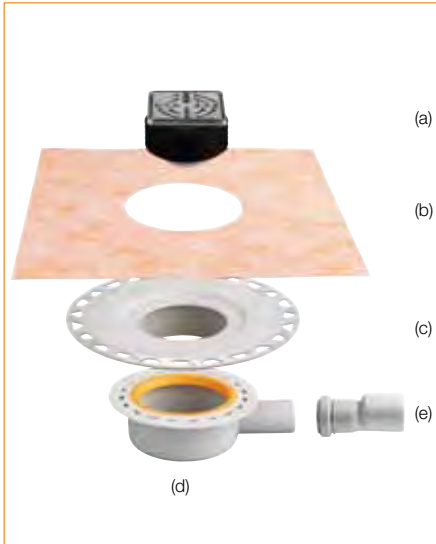




Instalación de Schlüter®-KERDI-DRAIN-BASE

1. Se coloca la salida de desagüe Schlüter®-KERDI-DRAIN-BASE (d) sobre el soporte base (en caso necesario sobre un aislamiento acústico adecuado) y se conecta a la tubería de desagüe. En caso necesario se puede usar la reducción DN 40/50 (e) adjunta.
2. El recrido debe llegar a la altura del platillo con trapecios del elemento adicional (c) (imagen 1).
3. La colocación del manguito Schlüter®-KERDI (b) garantiza una transición impermeable al recrido. La impermeabilización de la superficie continua con Schlüter®-DITRA u otros materiales de impermeabilización aplicables se deben solapar con el manguito. Las impermeabilizaciones con Schlüter®-DITRA se deben colocar antes, hasta el platillo perforado del elemento adicional. A continuación se debe colocar el manguito Schlüter®-KERDI sin dejar huecos y solapando la lámina Schlüter®-DITRA. Para la colocación del manguito Schlüter®-KERDI se recomienda el uso de adhesivos de resinas de reacción y materiales de impermeabilización aplicables con espátula. Para la instalación de Schlüter®-KERDI-DRAIN-BASE en combinación con Schlüter®-KERDI-SHOWER (imagen 2) se deben tener en cuenta las instrucciones de montaje correspondientes.

Schlüter®-KERDI-DRAIN-BASE



a	Rejilla de acero inoxidable con salida y sifón
b	Manguito Schlüter®-KERDI
c	Elemento de desagüe
d	Salida de desagüe
e	Reducción DN40 a DN50

4. Como recubrimiento se pueden utilizar materiales de revestimiento o baldosas cerámicas con un espesor de 3 a 15 mm. La altura de la rejilla se ajusta, sin el uso de lubricantes, a la altura del recubrimiento.
5. Antes de la puesta en marcha se debe desatornillar la rejilla de acero inoxidable y comprobar el correcto posicionamiento del sifón (imagen 5)(en caso necesario se debe lubricar el anillo en forma de O)

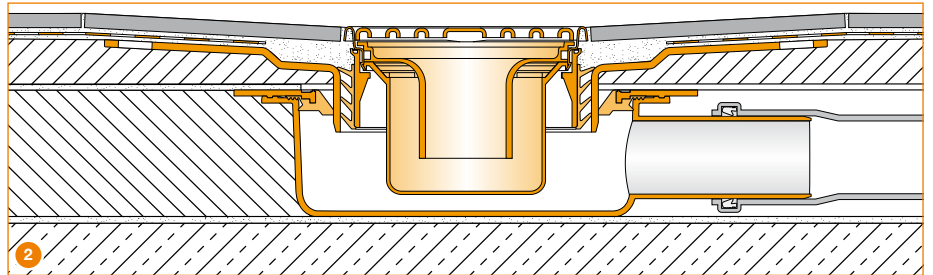
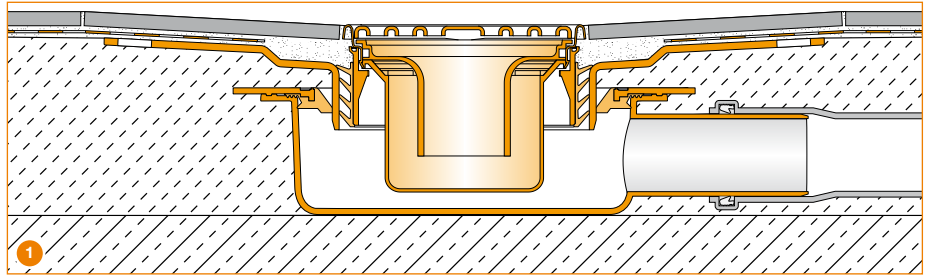
Observación:
Schlüter®-KERDI-DRAIN-BASE también se puede instalar sobre construcciones de Madera. Bajo pedido están disponibles los detalles correspondientes.

Indicaciones

Schlüter®-KERDI-DRAIN-BASE no precisa ningún tipo de cuidado o mantenimiento especial. Las superficies de acero inoxidable que estén expuestas a la intemperie o a unos medios agresivos deberían limpiarse regularmente empleando para ello un limpiador suave.

Una limpieza periódica no sólo mantiene el aspecto limpio del acero inoxidable sino que a la vez disminuye el riesgo de corrosión. Los limpiadores que quieran utilizarse deberán estar exentos de ácido clorhídrico y fluorhídrico.

Para la limpieza del bote de salida y de los tubos de desagüe es posible retirar la rejilla de acero inoxidable y el sifón.





Salida horizontal con sifón para interiores y desagüe especial para impermeabilizaciones en combinación con cerámica, rejilla 10 x 10 cm

Rejilla de acero inoxidable regulable en altura con salida y sifón integrado

Desagüe con platillo especial y manguito Schlüter®-KERDI para una conexión segura a la impermeabilización.

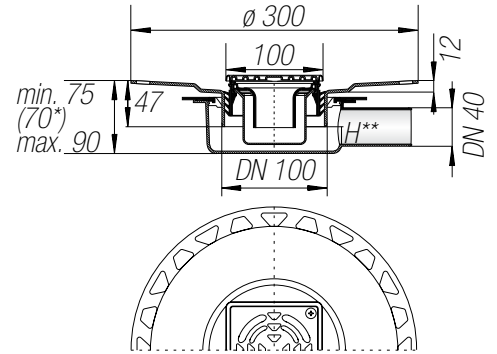
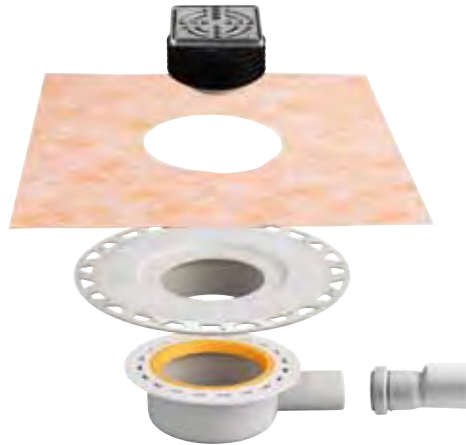
Unidad de suministro:

Desagüe con platillo especial, manguito KERDI, salida de desagüe DN 40 horizontal con conexión rígida.

Empalme de ampliación DN 40 a DN 50, rejilla de acero inoxidable con salida y sifón integrado.

Campo de aplicación: interiores

Capacidad de desagüe: 0,4 l/s



Nº art.: KD 10 BEH 40 GV (rejilla estándar)

Nº art.: KD 10 BDR 1H 40 GV (rejilla de diseño)

* *Con recubrimientos > 6 mm se puede quitar el anillo redondo (ver imagen inferior) y reducir así la altura a 70 mm.

** **En cumplimiento de la norma DIN 1253 debe estar garantizada una sección transversal de 32 mm. En caso necesario se debe cortar el desagüe con platillo.





Sumidero para interiores con sifón inodoro y sumidero para capa fina para impermeabilizaciones en combinación con baldosas, rejilla 15 x 15 cm

Sumidero para capa fina con manguito Schlüter®-KERDI para una unión hermética con la impermeabilización en combinación con baldosas.

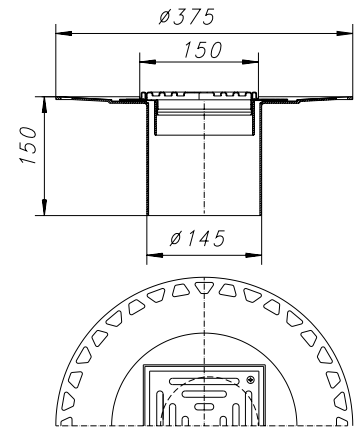
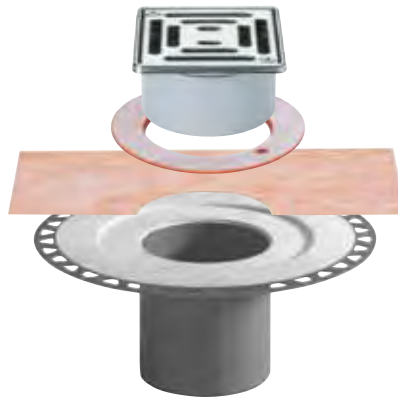
La estructura de acero inoxidable con rejilla atornillada de 15 x 15 cm puede desplazarse lateralmente en todas las direcciones.

Unidad de suministro:

Sumidero para capa fina, manguito KERDI, anillo de fijación en altura, rejilla de acero con pieza inferior

15 x 15 cm

Nº de Ref.: KD 15 AS

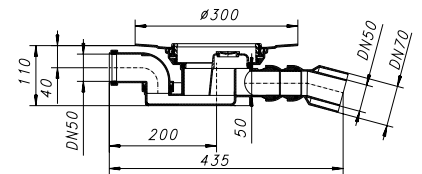


Sifón inodoro, entrada DN 50 (50 mm), salida DN 50/70 (50/75 mm), desagüe horizontal y entrada con conexión articulada

Uso: interiores

Capacidad de desaguado: 0,9 l/s

Nº de Ref.: KD 15 H 50/70 GV

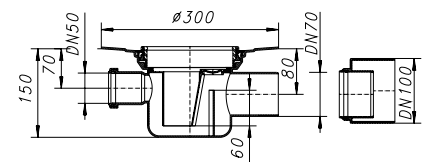


Sifón inodoro, entrada DN 50 (50 mm), salida DN 70/100 (75/110 mm), desagüe horizontal y entrada con conexión rígida

Uso: interiores

Capacidad de desaguado: 1,6 l/s

Nº de Ref.: KD 15 H 70/100 GV

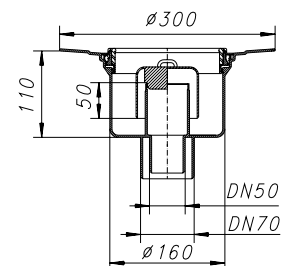


Sifón inodoro, salida vertical DN 50/70 (50/75 mm)

Uso: interiores

Capacidad de desaguado: 1,8 l/s

Nº de Ref.: KD 15 V 50/70 GV

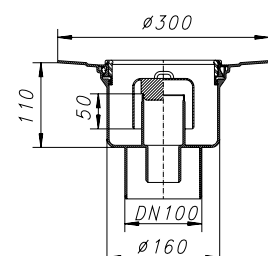


Sifón inodoro, salida vertical DN 100 (110 mm)

Uso: interiores

Capacidad de desaguado: 1,8 l/s

Nº de Ref.: KD 15 V 100 GV





Sumidero para interiores con sifón inodoro y calzo para capa fina para impermeabilizaciones en combinación con baldosas, rejilla 10 x 10 cm

Sumidero para capa fina con manguito Schlüter®-KERDI para una unión hermética con la impermeabilización en combinación con baldosas.

La estructura de acero inoxidable con rejilla atornillada de 10 x 10 cm puede desplazarse lateralmente en todas las direcciones.

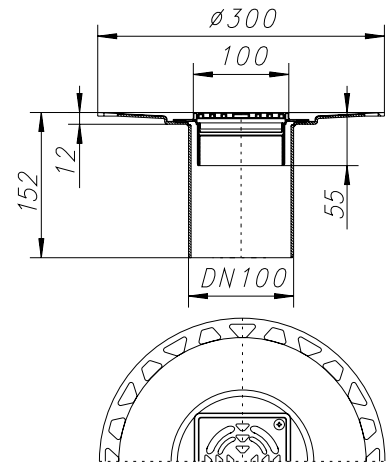
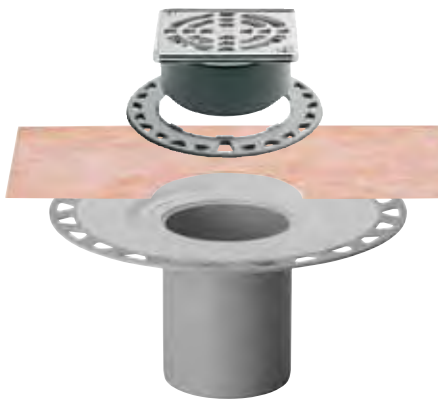
Unidad de suministro:
Sumidero para capa fina, manguito KERDI, anillo de fijación en altura, rejilla de acero con pieza inferior 10 x 10 cm

Nº de Ref.: KD 10 AS

(Rejilla estándar)

Nº de Ref.: KD 10 ASDR1

(Rejilla de diseño)

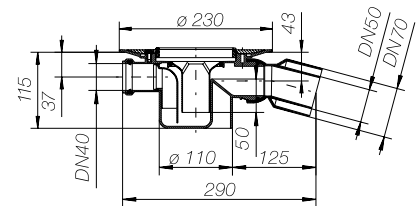


Sifón inodoro, entrada DN 40 (40 mm), salida DN 50/70 (50/75 mm), desagüe horizontal con conexión articulada y entrada con conexión rígida,

Uso: interiores

Capacidad de desagüe: 0,8 l/s

Nº de Ref.: KD 10 H 50/70 GV

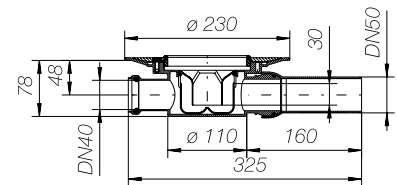


Bote de salida con sifón, versión extraplana (no cumple la norma DIN EN 1253), entrada DN 40 (40 mm), salida DN 50 (50 mm), salida horizontal con conexión articulada y entrada con conexión rígida.

Uso: interiores

Capacidad de desagüe: 0,6 l/s

Nº de Ref.: KD 10 H 50 GV

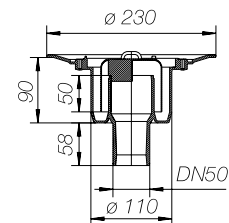


Sifón inodoro, bocas de desagüe DN 50 (50 mm), desagüe vertical

Uso: interiores

Capacidad de desagüe: 1,4 l/s

Nº de Ref.: KD 10 V 50 GV



Rejilla de acero inoxidable de 15 x 15 cm con un marco de PVC para la instalación sobre el desagüe KD 10.

Nº de Ref.: KD 10/15 ER



Set de montaje para la instalación con baldosas sobre elevadas o colocadas sobre gravilla.

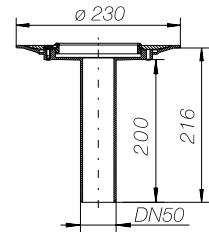
Nº de Ref.: KD 10 ASLV



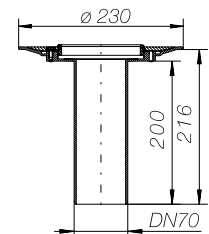


Sumidero para exteriores sin sifón inodoro para impermeabilizaciones en combinación con baldosas, rejilla 10 x 10 cm

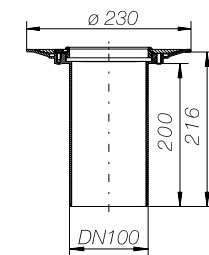
Sumidero para terrazas sin sifón inodoro,
salida vertical DN 50 (50 mm)
Uso: balcones y terrazas
Capacidad de desaguado: 5,79 l/s
Nº de Ref.: KD 10 V 50



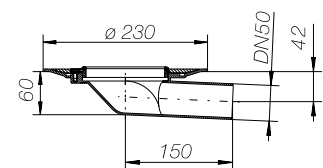
Sumidero para terrazas sin sifón inodoro,
salida vertical DN 70 (75 mm)
Uso: balcones y terrazas
Capacidad de desaguado: 6,14 l/s
Nº de Ref.: KD 10 V 70



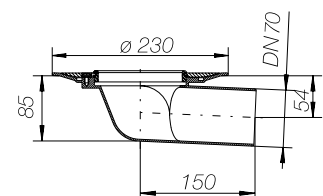
Sumidero para balcones sin sifón inodoro,
salida vertical DN 100 (110 mm)
Uso: balcones y terrazas
Capacidad de desaguado: 5,62 l/s
Nº de Ref.: KD 10 V 100



Sumidero para balcones sin sifón inodoro,
salida horizontal DN 50 (50 mm)
Uso: balcones y terrazas
Capacidad de desaguado: 5,79 l/s
Nº de Ref.: KD 10 H 50



Sumidero para balcones sin sifón inodoro,
salida horizontal DN 70 (75 mm)
Uso: balcones y terrazas
Capacidad de desaguado: 6,14 l/s
Nº de Ref.: KD 10 H 70





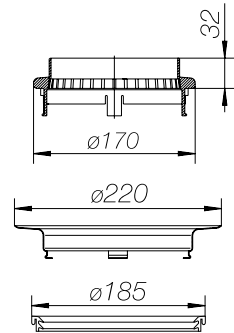
Juego de manguitos para la conexión a impermeabilizaciones de láminas asfálticas y de PVC

Juego de manguitos para la realización de un desagüe de dos niveles en combinación con los sumideros de la serie 15, para la evacuación del agua estancada y del agua de infiltración.

Unidad de suministro:

Manguito de conexión Ø 500 mm, arandela de apriete de acero inoxidable, elemento de entrada perforado.

Nº de Ref.: KD 15 MSB

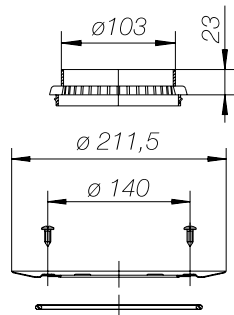


Juego de manguitos para realizar un desagüe de dos niveles en combinación con los sumideros de la serie 10, para la evacuación del agua estancada y del agua de infiltración.

Unidad de suministro:

Manguito de conexión Ø 420 mm, arandela de apriete de acero inoxidable, elemento de entrada perforado.

Nº de Ref.: KD 10 MSB

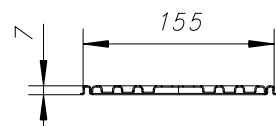


Juego de renovación como accesorio

Estructura de renovación en acero inoxidable con rejilla 15 x 15 cm para el montaje a posteriori.

Unidad de suministro: estructura con rejilla

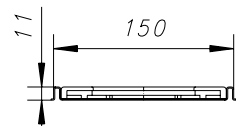
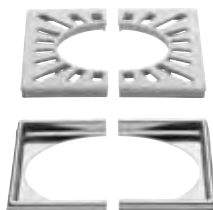
Nº de Ref.: KD 15 R

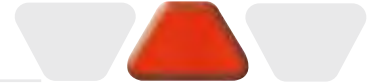


Estructura de renovación en dos piezas 15 x 15 cm en acero inoxidable y rejilla de dos piezas en plástico para el montaje a posteriori en una bajante ya existente de Ø 0,70 mm

Unidad de suministro: estructura con rejilla

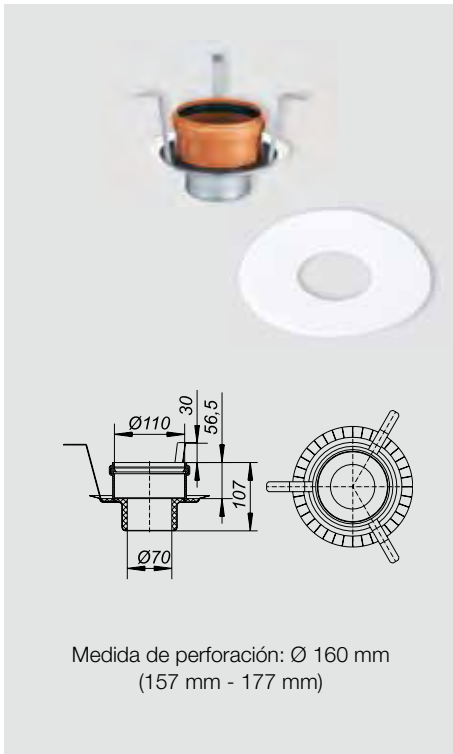
Nº de Ref.: KD 15 RL





Soluciones contra incendios con Schlüter®-KERDI-DRAIN-BSR

Estos elementos evitan la propagación del incendio a otra planta. A unos 150° el material existente en el bote metálico (masa intumescente) empieza a espumar y cierra el paso por el forjado. De esta forma no es posible el paso de calor, fuego y humo.



Schlüter®-KERDI-DRAIN

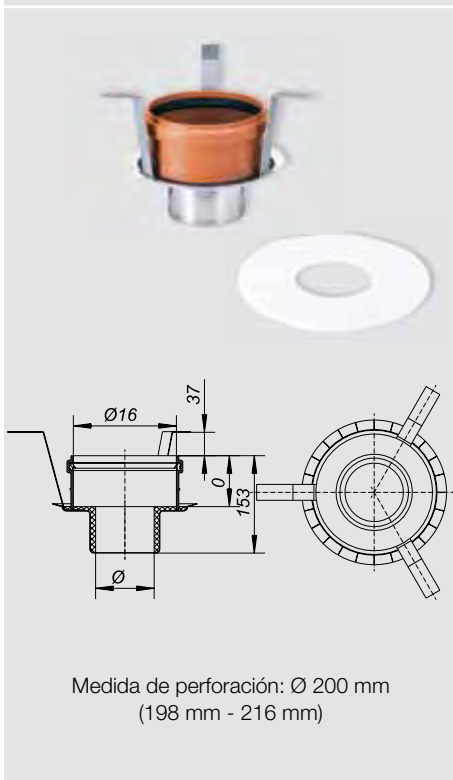
Elemento de construcción contra incendios **KD 10 BSR** en combinación con la salida **KD 10 V 50 GV** para el montaje en forjados F 90 o F 120.

Cuerpo metálico con:

- Elemento enchufable
- Material hinchable
- Estribo de sujeción
- Cuello flexible
- Manguito para aislamiento acústico
- Tapón de protección

Para la conexión de

- Tuberías de PVC (DN 50) con manguito de conexión



Schlüter®-KERDI-DRAIN

Elemento de construcción contra incendios **KD 15 BSR** en combinación con la salida **KD 15 V 50/70 GV** para el montaje en forjados F 90 o F 120.

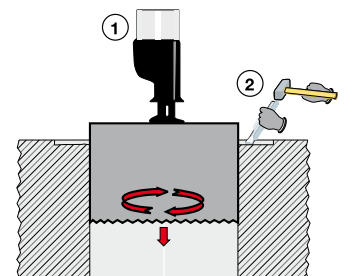
Cuerpo metálico con:

- Elemento enchufable
- Material hinchable
- Estribo de sujeción
- Cuello flexible
- Manguito para aislamiento acústico
- Tapón de protección

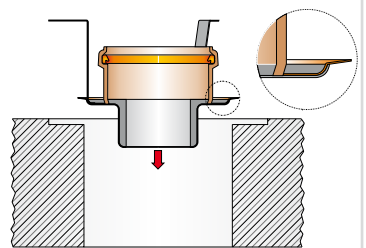
Para la conexión de

- Tuberías de PVC (DN 50 ó DN 70) con manguito de conexión

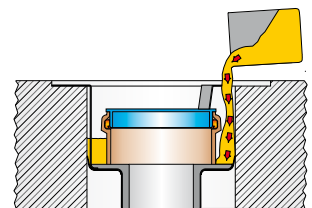
La instalación:



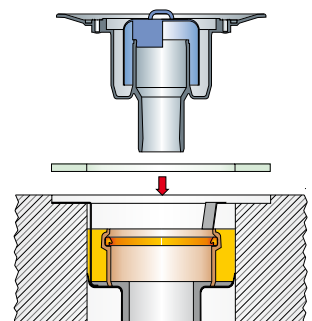
- 1 Realizar perforación



- 2 Insertar elemento contra incendios



- 3 Rellenar huecos con mortero M60 ó M80



- 4 Montar y completar sumidero

**Texto de prescripción Serie KD 15:**

Suministrar y montar correctamente
_____ unidades de Schlüter®-KERDI-DRAIN KD 15 AS como sumidero para capa fina con un textil no tejido adherente que recubre la brida para sujetar el manguito suministrado, antes de proceder a la colocación cortar en altura teniendo en cuenta el anillo de junta del sumidero y montar de manera que coincida con la superficie del solado. La rejilla de acero (15 x 15 cm) que va incluida deberá ajustarse en altura en el momento de colocar el revestimiento final.
Nº de Ref.: _____
Material: _____ €/m
Mano de obra: _____ €/m
Precio total: _____ €/m

Suministrar y montar correctamente
_____ unidades de Schlüter®-KERDI-DRAIN KD 15 H 50/70 GV como sumidero con sifón inodoro, entrada DN 50 (50 mm), bocas de desaguado DN 50/70 (50/75 mm), desagüe horizontal y entrada con conexión articulada.
Uso: interiores;
Capacidad de desaguado: 0,9 l/s
Nº de Ref.: _____
Material: _____ €/m
Mano de obra: _____ €/m
Precio total: _____ €/m

Suministrar y montar correctamente
_____ unidades de Schlüter®-KERDI-DRAIN KD 15 H 70/100 GV como sumidero con sifón inodoro, entrada DN 50 (50 mm), bocas de desaguado DN 70/100 (75/110 mm), desagüe horizontal y entrada con conexión rígida. Uso: interiores;
Capacidad de desaguado: 1,6 l/s
Nº de Ref.: _____
Material: _____ €/m
Mano de obra: _____ €/m
Precio total: _____ €/m

Suministrar y montar correctamente
_____ unidades de Schlüter®-KERDI-DRAIN KD 15 V 50/70 GV como sumidero con cierre contra olores, bocas de desaguado DN 50/70 (50/75 mm), salida vertical.
Uso: interiores;
Capacidad de desaguado: 1,8 l/s
Nº de Ref.: _____
Material: _____ €/m
Mano de obra: _____ €/m
Precio total: _____ €/m

Suministrar y montar correctamente
_____ unidades de Schlüter®-KERDI-DRAIN KD 15 V 100 GV como sumidero con sifón inodoro, bocas de desaguado DN 100 (110 mm), salida vertical.
Uso: interiores;
Capacidad de desaguado: 1,8 l/s
Nº de Ref.: _____
Material: _____ €/m
Mano de obra: _____ €/m
Precio total: _____ €/m

Suministrar y montar correctamente
_____ unidades de Schlüter®-KERDI-DRAIN KD 15 MSB como desagüe de 2 niveles para conectar el nivel inferior de impermeabilización y la superficie, con un manguito de conexión, un anillo de apriete de acero inoxidable y un elemento de entrada perforado.
Nº de Ref.: _____
Material: _____ €/m
Mano de obra: _____ €/m
Precio total: _____ €/m

_____ Stück
Suministrar y montar correctamente
_____ unidades de Schlüter®-KERDI-DRAIN KD 15 BSR como solución contra incendios para el montaje en forjados F 90 ó F 120 con elemento enchufable y material hinchable integrado, en combinación con la salida vertical Schlüter®-KERDI-DRAIN KD 15 V 50/70 GV.
Nº de Ref.: _____
Material: _____ €/m
Mano de obra: _____ €/m
Precio total: _____ €/m

Texto de prescripción Serie KD 10:

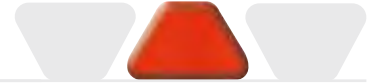
Suministrar y montar correctamente
_____ unidades de Schlüter®-KERDI-DRAIN KD 10 AS como sumidero para capa fina con un fieltro adherente que recubre la brida para sujetar el manguito suministrado, antes de proceder a la colocación cortar en altura teniendo en cuenta el anillo de junta del sumidero y montar de manera que coincida con la superficie del solado. La rejilla de acero (10 x 10 cm)
 Rejilla estándar
 Rejilla de diseño
que va incluida deberá ajustarse en altura en el momento de colocar el revestimiento final.
Nº de Ref.: _____
Material: _____ €/m
Mano de obra: _____ €/m
Precio total: _____ €/m

Suministrar y montar correctamente
_____ unidades de Schlüter®-KERDI-DRAIN KD 10 H 50/70 GV como sumidero con sifón inodoro, entrada DN 40 (40 mm), bocas de desaguado DN 50/70 (50/75 mm), desagüe horizontal con conexión articulada y entrada con conexión rígida.
Uso: interiores;
Capacidad de desaguado: 0,8 l/s
Nº de Ref.: _____
Material: _____ €/m
Mano de obra: _____ €/m
Precio total: _____ €/m

Suministrar y montar correctamente
_____ unidades de Schlüter®-KERDI-DRAIN KD 10 H 50 GV como sumidero con sifón inodoro, entrada DN 40 (40 mm), bocas de desaguado DN 50 (50 mm), desagüe horizontal con conexión articulada y entrada con conexión rígida.
Uso: interiores;
Capacidad de desaguado: 0,6 l/s
Nº de Ref.: _____
Material: _____ €/m
Mano de obra: _____ €/m
Precio total: _____ €/m

Suministrar y montar correctamente
_____ unidades de Schlüter®-KERDI-DRAIN KD 10 V 50 GV como sumidero con sifón inodoro, bocas de desaguado DN 50 (50 mm), desagüe vertical.
Uso: interiores;
Capacidad de desaguado: 1,4 l/s
Nº de Ref.: _____
Material: _____ €/m
Mano de obra: _____ €/m
Precio total: _____ €/m

Suministrar y montar correctamente
_____ unidades de Schlüter®-KERDI-DRAIN KD 10 V 50 como sumidero sin cierre contra olores, bocas de desaguado DN 50 (50 mm), desagüe vertical.
Uso: balcones y terrazas;
Capacidad de desaguado: 5,79 l/s
Nº de Ref.: _____
Material: _____ €/m
Mano de obra: _____ €/m
Precio total: _____ €/m



Suministrar y montar correctamente
 _____ unidades de Schlüter®-KERDI-DRAIN
 KD 10 V 70 como sumidero sin sifón inodoro,
 bocas de desaguado DN 70 (75 mm), desagüe
 vertical.
 Uso: balcones y terrazas;
 Capacidad de desaguado: 5,79 l/s
 Nº de Ref.: _____
 Material: _____ €/m
 Mano de obra: _____ €/m
 Precio total: _____ €/m

Suministrar y montar correctamente
 _____ unidades de Schlüter®-KERDI-DRAIN
 KD 10 V 100 como sumidero sin sifón inodoro,
 bocas de desaguado DN 100 (110 mm), des-
 agüe vertical.
 Uso: balcones y terrazas;
 Capacidad de desaguado: 5,62 l/s
 Nº de Ref.: _____
 Material: _____ €/m
 Mano de obra: _____ €/m
 Precio total: _____ €/m

Suministrar y montar correctamente
 _____ unidades de Schlüter®-KERDI-DRAIN
 KD 10 H 50 como sumidero sin sifón inodoro,
 bocas de desaguado DN 50 (50 mm), desagüe
 horizontal.
 Uso: balcones y terrazas;
 Capacidad de desaguado: 5,79 l/s
 Nº de Ref.: _____
 Material: _____ €/m
 Mano de obra: _____ €/m
 Precio total: _____ €/m

Suministrar y montar correctamente
 _____ unidades de Schlüter®-KERDI-DRAIN
 KD 10 H 70 como sumidero sin cierre contra
 olores, bocas de desaguado DN 70 (75 mm),
 desagüe horizontal.
 Uso: balcones y terrazas;
 Capacidad de desaguado: 6,14 l/s
 Nº de Ref.: _____
 Material: _____ €/m
 Mano de obra: _____ €/m
 Precio total: _____ €/m

Suministrar y montar correctamente
 _____ unidades de Schlüter®-KERDI-DRAIN
 KD 10 MSB como desagüe de 2 niveles para
 conectar el nivel inferior de impermeabilización
 y la superficie, con una manguito de conexión,
 un anillo de apriete de acero inoxidable y un
 elemento de entrada perforado.
 Nº de Ref.: _____
 Material: _____ €/m
 Mano de obra: _____ €/m
 Precio total: _____ €/m

Suministrar y montar correctamente
 _____ unidades de Schlüter®-KERDI-DRAIN
 KD 10 BSR como solución contra incendios para el
 montaje en forjados F 90 ó F 120 con elemento
 enchufable y material hinchable integrado, en
 combinación con la salida vertical
 Schlüter®-KERDI-DRAIN KD 10 V 50 GV.
 Nº de Ref.: _____
 Material: _____ €/m
 Mano de obra: _____ €/m
 Precio total: _____ €/m

Suministrar y montar correctamente
 _____ unidades de Schlüter®-KERDI-DRAIN
 KD 10 ASLV como set de montaje para la instala-
 ción con baldosas sobre elevadas colocadas
 sobre gravilla o anillos Schlüter®-STELZ.
 Nº de Ref.: _____
 Material: _____ €/unidad
 Mano de obra: _____ €/unidad
 Precio total: _____ €/unidad

Texto de prescripción para KERDI-DRAIN-BASE:

Suministrar y montar correctamente
 _____ unidades del desagüe especialmente
 bajo Schlüter®-KERDI-DRAIN-BASE. Rejilla de
 acero inoxidable con salida y sifón integrado.
 Instalar a nivel del recocado de mortero el
 desagüe con platillo especial recubierto de un
 geotextil, que garantiza la perfecta adherencia
 del manguito impermeable que forma parte del
 set de suministro.
 Bote de salida, tubo de salida DN 40 (40 mm),
 Salida horizontal con conexión rígida.
 Rejilla de acero inoxidable (10 x 10 cm) y
 empalme de ampliación DN 40 a DN 50
 _____ rejilla estándar
 _____ rejilla de diseño
 Campo de aplicación: interiores
 Capacidad de desagüe: 0,4 l/s
 La rejilla se debe ajustar a la altura del recubi-
 rrimiento final.
 Nº de Ref.: _____
 Material: _____ €/unidad
 Mano de obra: _____ €/unidad
 Precio total: _____ €/unidad

Texto de prescripción de accesorios:

Suministrar y montar correctamente
 _____ unidades de Schlüter®-KERDI-DRAIN
 KD 15 R como calzo de renovación en acero inoxi-
 dable para el montaje en nuevos pavimentos de
 baldosas sobre antiguos desagües.
 Nº de Ref.: _____
 Material: _____ €/m
 Mano de obra: _____ €/m
 Precio total: _____ €/m

Suministrar y montar correctamente
 _____ unidades de Schlüter®-KERDI-DRAIN
 KD 15 RL como calzo de renovación de 50
 – 75 mm.
 Nº de Ref.: _____
 Material: _____ €/m
 Mano de obra: _____ €/m
 Precio total: _____ €/m

