

SikaCeram®

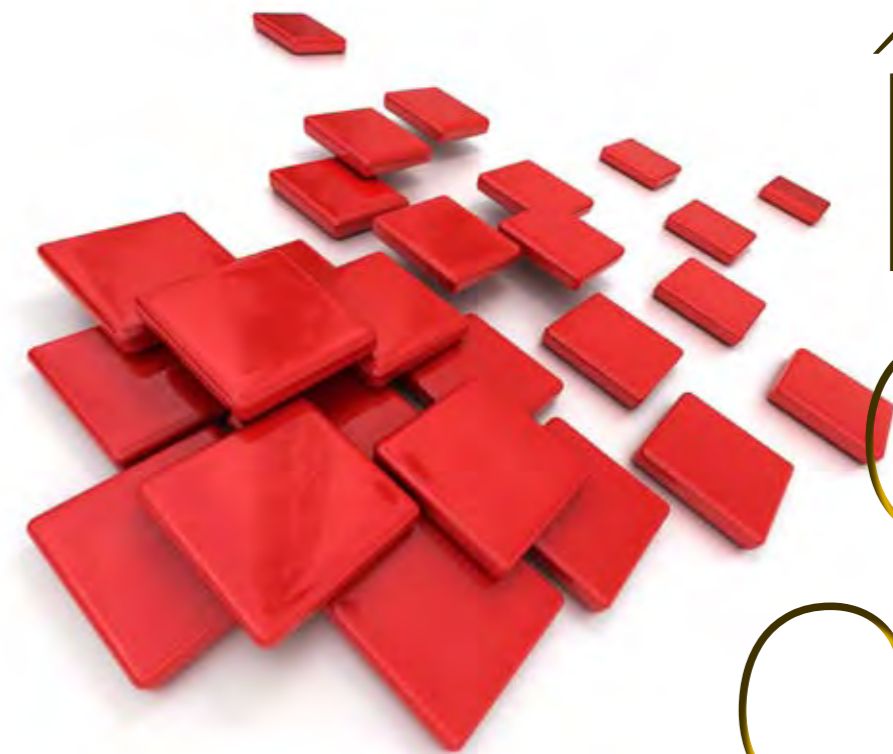
Tecnología y conceptos para la utilización
de adhesivos en la colocación de baldosas cerámicas



Innovation & Consistency | since 1910

Pegado y Rejuntado de Cerámica

1. Introducción	04
2. Clasificación de los Adhesivos según la UNE EN 12.004	06
3. El Soporte	07
4. Piezas Cerámicas	08
5. Imprimaciones	09
6. Sistemas de colocación	09
7. Juntas	09
8. Gama Sika® para la colocación de baldosas cerámicas	
8.1. Adhesivos Cementosos	
8.1.2 Sika® Ceram 225	10
8.2. Nueva gama de Adhesivos Cementosos no Pulverulentos	
8.2.1 Sika® Ceram 115 Interiores	10
8.2.2 Sika® Ceram 130 Capa Gruesa	11
8.2.3 Sika® Ceram 150 Porcelánico	11
8.2.4 Sika® Ceram 235 Flexible	12
8.2.5 Sika® Ceram 237 Flex Suelos	12
8.2.6 Sika® Minipack Pegado de Baldosas	13



Índice

8.2. Pastas adhesivas en dispersión	
8.2.1 Sika® Ceram 310	14
8.3. Adhesivos de Resinas Reactivas	
8.3.2 Sika® Ceram 431	15
8.3.3 SikaBond® T8	15
8.4. Rejuntado de Baldosas	
8.3.1 Sika® Ceram 540	16
8.3.2 Sika® Latex	17
8.4. Imprimaciones	
8.3.1 Sika® Ceram 10 W Primer	17
7. Guía Rápida	18



Estimado amigo,

En abril de 2004, la Norma UNE EN 12.004 se hizo de obligado cumplimiento. Esta norma define y clasifica los adhesivos para revestimientos cerámicos que se comercializan en la Comunidad Europea. Además, obliga al marcado CE de dichos productos.

Gracias a esta norma, se asegura la máxima calidad de los productos para la colocación de cerámica, ya se trate de adhesivos de cemento, de resinas en dispersión o de resinas reactivas.

*Siendo consciente de las necesidades de sus clientes y de los continuos avances en el mundo de las baldosas cerámicas, **Sika** propone una completa gama de adhesivos y productos complementarios para la colocación de revestimientos cerámicos.*



Clasificación de los Adhesivos según la UNE EN 12.004

La norma distingue 3 tipos de adhesivos en función de su base química:

- Adhesivos a base de cemento: **C**
- Adhesivos a base de resinas en dispersión: **D**
- Adhesivos a base de resinas reactivas: **R**

Cabe distinguir además 2 clases de adhesivos según su poder de adherencia:

- Normales: **1** (C1, R1, D1)
- Mejorados: **2** (C2, R2, D2)

Se distinguen además 3 características complementarias de cada adhesivo:

- Fraguado rápido: **F** (sólo para los adhesivos cementosos C). El adhesivo debe alcanzar una adherencia mínima de 0,5 N/mm² en 24 horas.
- Deslizamiento reducido: **T**. Una vez colocada, la baldosa no puede desplazarse más de 0,5 mm.
- Tiempo abierto ampliado: **E** (sólo se aplica a los adhesivos C y D2). Se debe disponer de un mínimo de 30 minutos para la colocación de la pieza.

Por otro lado, se distinguen los adhesivos cementosos para uso exclusivo en interiores, en cuyo caso sólo es de obligado cumplimiento una parte de los requisitos de la norma, recogidos en su **Anexo ZA**.

La norma UNE EN 12.002, que no es de obligado cumplimiento, identifica la deformabilidad de los adhesivos,

distinguiendo entre Deformable (S1) y Altamente Deformable (S2).

El Soporte

El soporte es la base sobre la que se coloca el adhesivo. Para evitar cualquier problema de adhesión, éste debe estar completamente limpio, libre de grasas, aceites y cualquier sustancia contaminante susceptible de dificultar el pegado del adhesivo. Las partes sueltas deben ser eliminadas y regeneradas y, si fuese necesario, se regularizará previamente mediante un mortero.

Los soportes más comunes en construcción son hormigón, mortero y ladrillo (soportes moderadamente porosos), pero podemos encontrarnos otros de mucha mayor porosidad, como la escayola, o el cartón-yeso, para lo que serán necesarios adhesivos especiales o el uso de imprimaciones previas.

Por el contrario, también se pueden encontrar soportes con porosidad muy baja o nula, tales como azulejos, resinas para pavimentos, etc. en cuyo caso es necesario el uso de adhesivos de muy elevada adherencia.



Piezas Cerámicas

La norma ISO 13.006 define las piezas cerámicas según su proceso de fabricación y según su absorción, tal y como se aprecia en la tabla:

Según su Fabricación	Según su Absorción de Agua			
A Extruido • Barro Cocido • Gres Rústico • Baldosín Catalán B Prensado en Seco • Azulejo • Gres Porcelánico • Gres Esmaltado	I Baja	a ≤ 0,5%	muy baja	Gres Porcelánico Bla
		b entre 0,5% y 3%	baja	Gres Esmaltado BIb Gres Rústico AI
	II Media	a entre 3% y 6%	media baja	Gres Rústico Alla Gres Esmaltado BIIa
		b entre 6% y 10%	media alta	Barro Cocido AIIb Baldosín Catalán AIIb
	III Alta	≤ 10%	alta	Azulejo BIII Barro Cocido AIII Baldosín Catalán AIII

La elección del tipo de adhesivo depende, sobre todo, de la absorción de la pieza a pegar, aunque se deben tener en cuenta otros datos: si se trata de interiores o de exteriores; y de colocación en vertical o en horizontal.

Imprimaciones

Ciertos tipos de soportes no permiten el uso de un adhesivo directamente. Los soportes demasiado absorbentes pueden tomar el agua de amasado del adhesivo cementoso, haciendo que su fraguado sea incompleto, con lo que aparecerán problemas de adherencia.

Por el contrario, los soportes muy poco o nada porosos, no permiten el anclaje mecánico de adhesivos comunes, haciéndose necesario el uso

de adhesivos más potentes.

Sin embargo, el uso de una imprimación que actúe como tapaporos puede permitir el uso de adhesivos cementosos en soportes muy absorbentes. Por otro lado, las imprimaciones mejoradoras de adherencia hacen posible el uso de morteros cola ementosos en soportes de baja porosidad.

Sistemas de Colocación

El sistema de colocación del adhesivo puede hacerse de 2 modos:

Capa fina

Se trata de aplicar una capa fina del producto de entre 1 y 5 mm de espesor en toda la superficie a pegar. Debe evitarse la colocación de baldosas cerámicas por pegotes de adhesivo.

- **Encolado simple:** el adhesivo se colocará solamente sobre la superficie de colocación del revestimiento.
- **Encolado doble:** el adhesivo se coloca en capa

fina sobre toda la superficie del soporte, además de sobre el reverso de la baldosa.

Este sistema es preceptivo en aquellas baldosas de dimensiones superiores a 35 cm x 35 cm, en pavimentos de alto tránsito y en piezas de relieve acusado.

Capa gruesa

Se aplican capas de adhesivo de espesor comprendido entre 5 y 20 mm. Se recomienda este sistema en aquellos casos en los que el soporte es irregular y no es posible su regularización.

Juntas

Los espacios existentes entre 2 piezas de cerámica se denominan juntas. La función fundamental de las juntas es la de disminuir la rigidez del revestimiento cerámico, de modo que pueda absorber pequeños movimientos dinámicos sin que se produzcan roturas de la pieza o su despegue del soporte.

Las juntas deben sellarse, eligiendo el producto de rejuntado en función de las solicitaciones a las que el revestimiento se vea sometido.

Gama Sika® para la colocación de baldosas cerámicas

Adhesivos Cementosos

Sika® Ceram 225

C2TE: Adhesivo cementoso mejorado, de altas prestaciones, semiflexible, de 2 componentes, para la colocación de piezas cerámicas en inmersión permanente en agua.

Paredes y suelos tanto en interiores como en exteriores. Especialmente diseñado para piscinas, fuentes, depósitos de agua, etc.

Apto para piezas de cerámica de muy baja a alta absorción. Puede utilizarse sobre soportes porosos (hormigón, mortero, ladrillo...) como sobre soportes poco porosos (azulejos, gresite...).

Apto para su colocación sobre suelo radiante. En general, para todos aquellos soportes susceptibles de sufrir movimientos de expansión o contracción térmica.

Espesor de capa: 1,5 – 5 mm

Color: blanco

Lotés de 26,75 kg (sacos de 21,75 kg y cubos de 5 kg)



Nueva gama de adhesivos cementosos no pulverulentos

Sika® Ceram 130 Capa Gruesa

C1T: Adhesivo cementoso de altas prestaciones, listo para su empleo con la sola adición de agua, para el pegado de piezas cerámicas en capa gruesa.

Paredes y suelos interiores. Suelos exteriores.

Apto para piezas de cerámica de pasta roja, gres extrusionado, gres monococción y mosaicos, sobre soportes de hormigón, mortero, ladrillo, etc.

Espesor de capa: 5 – 20 mm

Color: gris y blanco

Sacos de 25 kg



Nueva gama de adhesivos cementosos no pulverulentos

Sika® Ceram 115 Interiores

C1T: Adhesivo cementoso de altas prestaciones, listo para su empleo con la sola adición de agua, para el pegado de piezas cerámicas en capa fina.

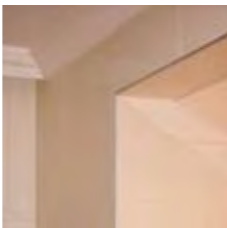
Paredes y suelos interiores. Suelos exteriores.

Apto para piezas de cerámica de pasta roja, gres xtrusionado, gres monococción y mosaicos, sobre soportes de hormigón, mortero, ladrillo, etc.

Espesor de capa: 1,5 – 5 mm

Color: gris y blanco

Sacos de 25 kg



Sika® Ceram 150 Porcelánico

Especial Gres Porcelánico

C1T: Adhesivo cementoso de altas prestaciones, listo para su empleo con la sola adición de agua, para el pegado de gres porcelánico en capa fina.

Paredes y suelos interiores. Suelos exteriores.

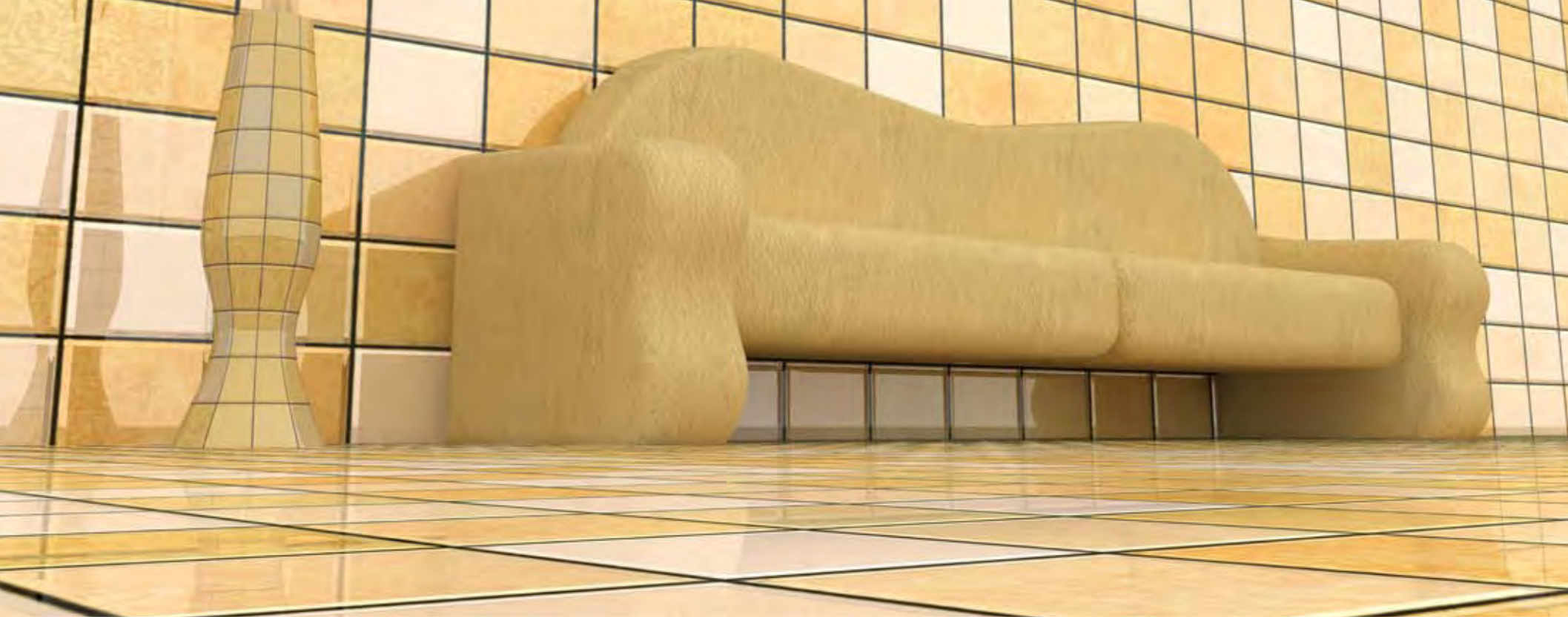
Apto para piezas de cerámica de muy baja absorción, tales como el gres porcelánico, sobre soportes de hormigón, mortero, ladrillo, etc.

Espesor de capa: 1,5 – 5 mm

Color: gris y blanco

Sacos de 25 kg





Nueva gama de adhesivos cementosos no pulverulentos

Sika® Ceram 235 Flexible

C2TE: Adhesivo cementoso mejorado, de altas prestaciones, semiflexible, listo para su empleo con la sola adición de agua, para la colocación de piezas cerámicas en capa fina.

Paredes y suelos tanto en interiores como en exteriores. Para fachadas consultar Departamento Técnico de Sika®.

Apto para piezas de cerámica de muy baja a alta absorción. Los soportes sobre los que se puede utilizar son hormigón, mortero, ladrillo, etc. Apto para su colocación sobre suelo radiante.

En general, para todos aquellos soportes susceptibles de sufrir movimientos de expansión o contracción térmica.

Espesor de capa: 1,5 – 5 mm

Color: gris y blanco

Sacos de 25 kg



Sika® Ceram 237 Flex Suelos

C2E: Adhesivo cementoso mejorado, de altas prestaciones, semiflexible y fluido, listo para su empleo con la sola adición de agua, para la colocación de piezas cerámicas en capa fina.

Superficies horizontales tanto en interiores como en exteriores.

Apto para piezas de cerámica de muy baja a alta absorción. Los soportes sobre los que se puede utilizar son hormigón, mortero, ladrillo, etc. Apto para su colocación sobre suelo radiante.

En general, para todos aquellos soportes horizontales susceptibles de sufrir movimientos de expansión o contracción térmica.

Espesor de capa: 1,5 – 5 mm

Color: gris

Sacos de 25 kg



Sika® Minipack Pegado de Baldosas

C2TE: Adhesivo cementoso mejorado, de altas prestaciones, semiflexible, listo para su empleo con la sola adición de agua, para la colocación de piezas cerámicas en capa fina.

Paredes y suelos tanto en interiores como en exteriores. Para fachadas consultar Departamento Técnico de Sika®.

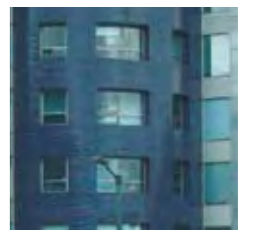
Apto para piezas de cerámica de muy baja a alta absorción. Los soportes sobre los que se puede utilizar son hormigón, mortero, ladrillo, etc. Apto para su colocación sobre suelo radiante.

En general, para todos aquellos soportes susceptibles de sufrir movimientos de expansión o contracción térmica.

Espesor de capa: 1,5 – 5 mm

Color: gris y blanco

Sacos de 25 kg





Pastas Adhesivas en Dispersión

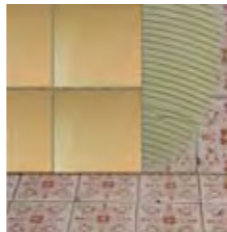
Sika® Ceram 310

D1T: Adhesivo en dispersión, listo para su uso, para el pegado de piezas cerámicas en capa fina en interiores.

Paredes interiores. Aplicable directamente sobre yeso o escayola o antiguos revestimientos cerámicos.

Apto para piezas de cerámica de muy baja a alta absorción. Puede utilizarse sobre soportes de muy alta absorción, como yeso, escayola, tableros aglomerados, etc. y sobre soportes de baja o nula porosidad sin necesidad de imprimación.

Espesor de capa: 1 – 3 mm
Color: crema
Cubos de 5 kg



Adhesivos de Resinas Reactivas

Sika® Ceram 431

R1: Adhesivo a base de resina epoxi de dos componentes, para la colocación de piezas cerámicas en capa fina.

Paredes y suelos tanto en interiores como en exteriores. Alta resistencia química.

Apto para todo tipo de piezas cerámicas, baldosas químicamente resistentes, piedra natural y artificial, placas metálicas... Puede aplicarse sobre cualquier soporte tradicional de construcción, madera, acero o soportes de PVC previo ensayo.

Espesor de capa: 1 – 3 mm
Color: gris claro
Lotes predosificados de 6 kg



SikaBond® T8

Adhesivo elástico espatulable a base de poliuretano para la impermeabilización bajo el pavimento cerámico.

Superficies horizontales: impermeabilización del soporte y pegado de las piezas cerámicas.

Todo tipo de piezas cerámicas y algunas piedras naturales y artificiales. Todo tipo de soportes, incluidos antiguos revestimientos cerámicos. Apto para zonas expuestas al agua tales como terrazas, platos de ducha, jacuzzis... En general, aquellas zonas que deban ser impermeabilizadas en las que se esperen importantes movimientos del soporte.

Impermeabilización:
aplicar con llana lisa.
Pegado:
peinar con llana dentada.
Color: ocre
Cubos de 5 l y 10 l





Rejuntado de Baldosas

Sika® Ceram 540

Mortero pastoso de tres componentes, a base de resina epoxi emulsionable en agua y cargas de cuarzo seleccionadas.

Para el rejuntado impermeable resistente a ataques químicos y cargas mecánicas.

Sika® Ceram 540 H: rejuntado de baldosas en superficies horizontales.

Sika® Ceram 540 V: rejuntado de baldosas en superficies verticales.

Color: gris y beige.

Lotes de 5 kg



Sika® Latex

Emulsión sintética a base de látex para la confección de lechadas de cemento flexibles y resistentes al agua.

Mezclado con agua, cemento y arena sirve para crear una pasta apta para el rejuntado de todo tipo de baldosas, debido a su gran adherencia y a su capacidad de impermeabilizar la lechada.

Color: blanco lechoso (el color de la lechada depende del cemento y los áridos utilizados).

Bolsa de 0,5 kg, garrafas de 5 kg y 25 kg



Imprimaciones

Sika® Ceram 10 W Primer

Imprimación a base de resinas sintéticas en dispersión acuosa para el pegado de baldosas en interiores sobre soportes muy absorbentes.

Mejora la adherencia de los adhesivos cementosos Sika® Ceram sobre soportes de alta absorción de hormigón, mortero de cemento, escayola o yeso. En general, para aplicar sobre aquellos soportes que provoquen un rápido secado del adhesivo.

Líquido amarillo.

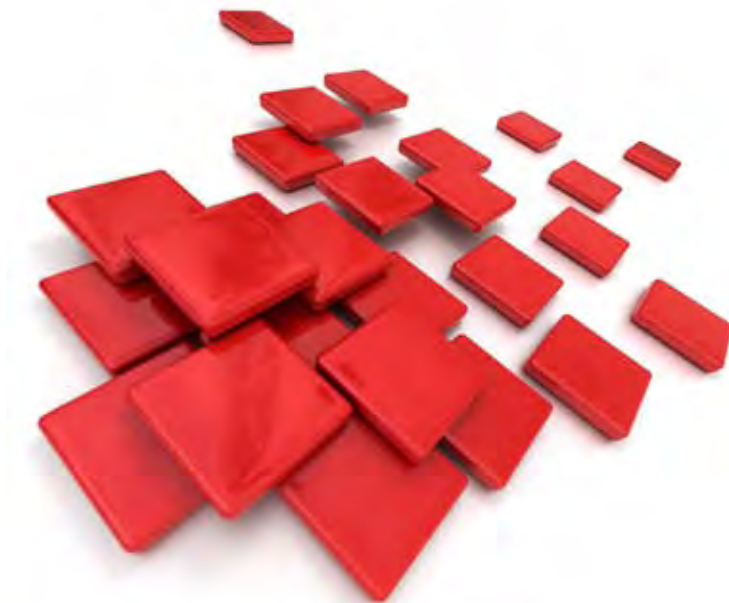
Garrafa de 5 kg.



Adhesivo	UNE EN 12.004	Interior		Exterior		Absorción Piezas Cerámicas	Tipos de piezas cerámicas	Comentarios
		Horizontal	Vertical	Horizontal	Vertical			
Sika® Ceram 115 Interiores	C1T					Baja-Alta	Gres esmaltado, gres rústico, barro cocido, azulejo, baldosín catalán.	
Sika® Ceram 150 Porcelánico	C1T					Muy Baja	Gres porcelánico, gres esmaltado, gres rústico, barro cocido, azulejo, baldosín catalán.	Especial Gres Porcelánico en Interiores.
Sika® Ceram 130 Capa gruesa	C1T					Baja-Alta	Gres esmaltado, gres rústico, barro cocido, azulejo, baldosín catalán.	Aplicación en capa gruesa.
Sika® Ceram 235 Flexible	C2TE					Muy Baja-Alta	Gres porcelánico, gres esmaltado, gres rústico, barro cocido, azulejo, baldosín catalán.	Ideal fachadas.
Sika® Ceram 237 Flex Suelos	C2E					Muy Baja-Alta	Gres porcelánico, gres esmaltado, gres rústico, barro cocido, azulejo, baldosín catalán.	Fluido. Para todo tipo de pavimentos. Suelo radiante.
Sika® Minipack Pegado de Baldosas	C2TE					Muy Baja-Alta	Gres porcelánico, gres esmaltado, gres rústico, barro cocido, azulejo, baldosín catalán.	Ideal fachadas.
Sika® Ceram 225	C2TE					Muy Baja-Alta	Gresite, gres porcelánico, gres esmaltado, gres rústico, barro cocido, azulejo, baldosín catalán.	Impermeable. Ideal piscinas. Aplicable sobre gresite antiguo.
Sika® Ceram 310	D1T					Muy Baja-Alta	Gres porcelánico, gres esmaltado, gres rústico, barro cocido, azulejo, baldosín catalán.	Aplicable sobre yeso y azulejo en interiores.
Sika® Ceram 431	R1					Muy Baja-Alta	Piezas químicamente resistentes, Piedra natural artificial, placas metálicas y cualquier tipo de cerámica.	Piedra. sobre metales. Alta resistencia química.

Producto	Usos	Situaciones	Soportes	Tipo de Revestimiento
		Productos	Gama SikaCeram	
Sika® Ceram 540 H	Rejuntado de baldosas en superficies horizontales.	Sellado impermeable y químicamente resistente. En todos aquellos lugares sometidos a fuertes solicitaciones mecánicas y químicas.	Todo tipo de soportes.	Todo tipo de revestimientos.
Sika® Ceram 540 V	Rejuntado de baldosas en superficies verticales.			
Sika® Ceram 10 W Primer	Mejorador de adherencia de los adhesivos cementosos SikaCeram.	Soportes altamente absorbentes.	Hormigón, mortero de cemento, yeso, escayola...	El revestimiento depende del adhesivo SikaCeram utilizado.
		Productos	Complementarios	
SikaBond® T8	Impermeabilización y colocación de baldosas.	Terrazas, platos de ducha, jacuzzis... Todos aquellos lugares susceptibles de grandes movimientos. Superficies horizontales (verticales consultar Dpto. Técnico).	Hormigón, mortero de cemento, antiguos revestimientos cerámicos, etc.	Todo tipo de baldosa y piedras naturales y artificiales siempre y cuando sean de bajo espesor.
Sika® Latex	Emulsión para la fabricación de lechadas para el rejuntado de baldosas.	Todas aquellas situaciones en las que sea necesario un rejuntado flexible e impermeable.	Todo tipo de soportes.	Todo tipo de piezas cerámicas.





Las informaciones contenidas en este documento y en cualquier otro asesoramiento dado, están dadas de buena fe, basadas en el conocimiento actual y la experiencia de Sika de los productos cuando son correctamente almacenados, manejados y aplicados, en situaciones normales y de acuerdo a las recomendaciones de Sika. La información se aplica únicamente a la (s) aplicación (es) y al (los) producto (s) a los que se hace expresamente referencia. En caso de cambios en los parámetros de aplicación, como por ejemplo cambios en los soportes, etc., o en caso de una aplicación diferente, consulte el Servicio Técnico de Sika previamente a la utilización de los productos Sika. La información aquí contenida no exonera al usuario de ensayar los productos para la aplicación y la finalidad deseadas. Los pedidos son aceptados en conformidad con los términos de nuestras vigentes Condiciones Generales de Venta y Suministro. Los usuarios deben conocer y utilizar la versión última y actualizada de la Hoja de Datos del Producto concernido, copias de la cual se mandará a quién las solicite.

Tel. pedidos: 902 107 209

Fax pedidos: 916 610 361

Asesoramiento Técnico Personalizado - Tel. pedidos: 902 105 107



www.sika.es · info@es.sika.com

Innovation & Consistency | since 1910