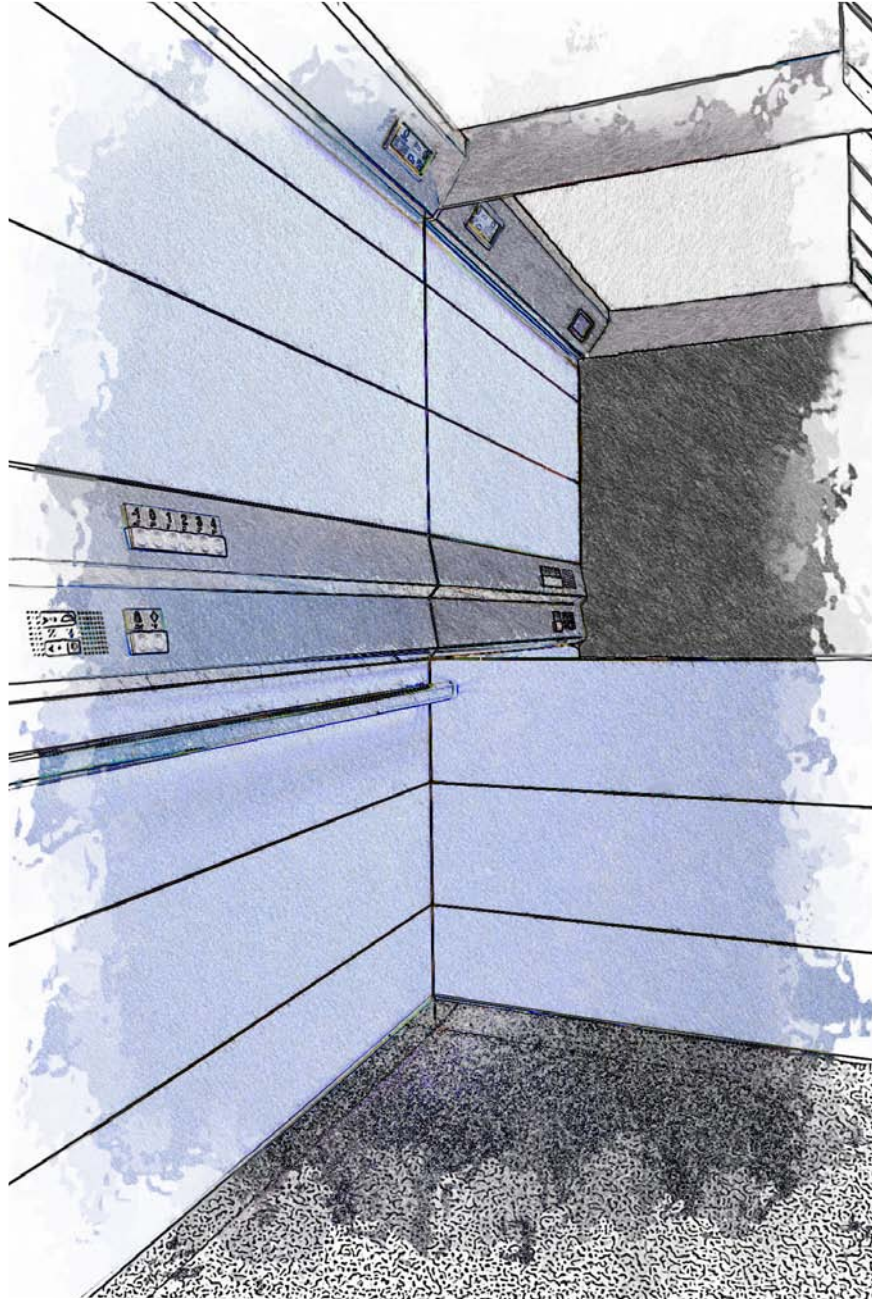


# Cabina Millenium

## Futuro en movimiento



Amigos  
de la Expo  
2008

A company of  
ThyssenKrupp  
Elevator

# ThyssenKrupp Elevadores



ThyssenKrupp



### **Diseño atractivo y a medida**

La serie Millenium es la cabina estándar desarrollada por ThyssenKrupp para crear un ambiente ideal con la últimas innovaciones en los ascensores para el segmento residencial.

Se ha diseñado especialmente para la eliminación de barreras arquitectónicas y cumple con todos los requisitos indicados en la Normativa Europea EN 81-70 sobre la accesibilidad a los ascensores para personas con minusvalía.

La Cabina Millenium, en sus dos versiones, Classic (paneles horizontales) y Nova (paneles verticales), es una cabina versátil que permite diseños personalizados a partir de un amplio abanico de opciones para todos los elementos que la componen.

Ofrecemos amplias posibilidades de elección en los acabados interiores de las cabinas, con paneles de melamina con espejo al frente, asimismo opcionalmente se pueden colocar los espejos en en cualquiera de las paredes, acero inoxidable o formica.

La principal característica de la Cabina Millenium es la botonera horizontal con pulsadores Braille incorporados, pasamanos cromados y displays de cristal líquido para permitir una elegante visualización digital mejorando la comunicación con el usuario.

El campo de aplicación se ha desarrollado para cargas desde 320 Kg a 630 Kg., para un embarque y doble embarque a 180°.

# Millenium Classic

## Decoración de paneles horizontales

### Millenium Classic; funcional y moderna

Combinación de líneas horizontales para un diseño innovador.

Para los modelos de ascensores synergy se utiliza exclusivamente la decoración Millenium Classic.

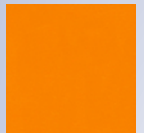


### Tipos de

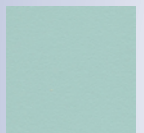
Amarillo Pastel



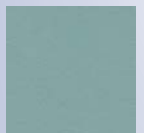
Naranja



Verde Azulado



Verde



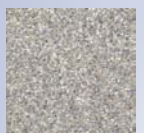
Lavanda



Opcionalmente paredes  
oxidable o formica.

### Tipos de

Marmolina



Avena



Opcionalmente rodapiés

# Millenium Nova

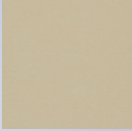
## Decoración de paneles verticales

### Millenium Nova; combinación de componentes verticales y horizontales

Combinación de las líneas verticales de las paredes con las horizontales de los paneles de mando y de iluminación.

### Paredes

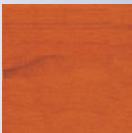
Beige Arena



Gris Montana



Cerezo



Peral Suizo



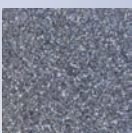
Haya Blanca



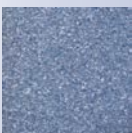
con espejos, acero ino-

### Suelos

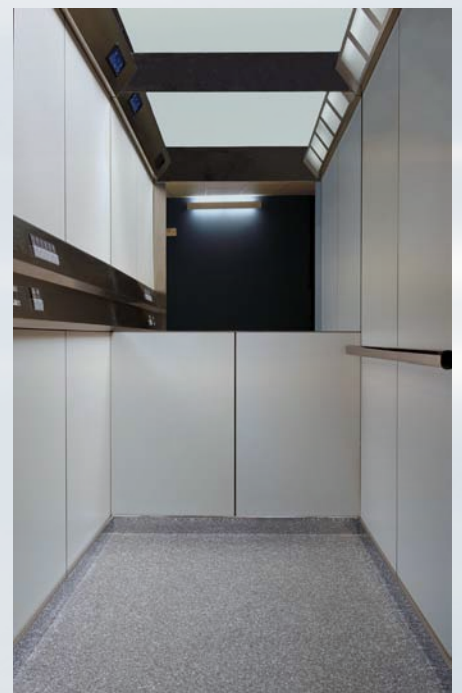
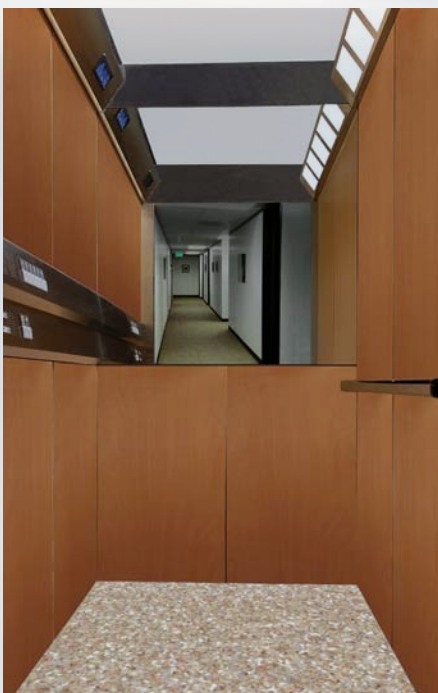
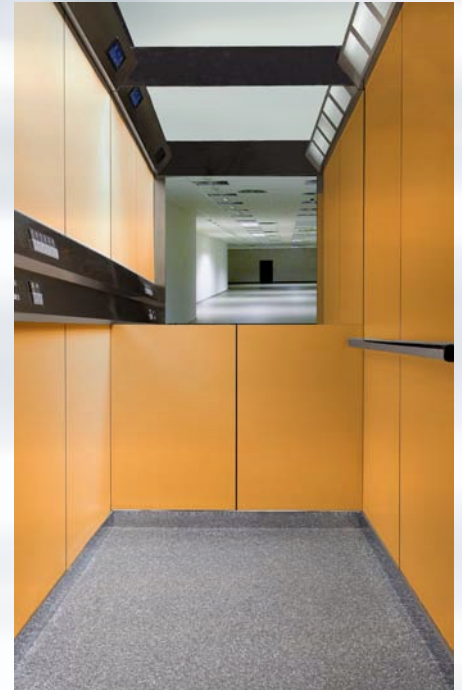
Gráfita



Zafiro



de acero inoxidable.



# Facilitando la accesibilidad

## ILUMINACIÓN

Iluminación basada en fluorescentes protegidos por una capa de plástico translúcida.



## PASAMANOS

En la pared contraria al panel de mandos se instala un pasamanos. Como opción se pueden colocar pasamanos en todas las paredes.

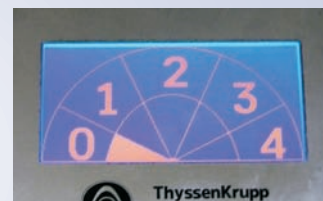


## SEÑALIZACIÓN

Display de Cristal Líquido estándar



LCD Programable (Opcional)



Indicador de pasillo



Indicador de cabina

## PULSADORES

Botonera horizontal



Pulsadores con Braille



# Tabla de dimensiones

## Eléctrico sin cuarto de máquinas (synergy)

Carga	Capacidad	Embarques	Velocidad	Cabina		Hueco				Puertas
				Kg	Personas	m/s	CA	CB	HA	
320	4	Un embarque	1	850	1.000	1.400	1.300	3.450	1.150	700
		Doble a 180°					1.450			
630	6	Un embarque	1	1.000	1.250	1.550	1.550	3.450	1.150	800
		Simple-ISO			1.200		1.650			
630	8	Un embarque	1	1.100	1.400	1.650	1.700	3.450	1.150	800
		Doble a 180°					1.850			
		Un embarque				1.700	1.700			900
		Doble a 180°					1.850			

Puerta volada en el fondo del hueco en 50 mm para accesos frontales y 60 mm para accesos a 180°

Para puerta volada totalmente en el hueco, la cota HB deberá ir incrementada en 94 mm para accesos frontales y en 168 mm para accesos a 180°

El ascensor synergy utiliza exclusivamente la decoración de paneles horizontales Millenium Classic

## Eléctrico sin cuarto de máquinas (Altus)

Carga	Capacidad	Embarques	Velocidad	Cabina		Hueco				Puertas
				Kg	Personas	m/s	CA	CB	HA	
320	4	Un embarque	1	770	1.050	1.350	1.350	3.450 (*)	1.200	700
630	6	Un embarque	1	1.000	1.200	1.550	1.450	3.450 (*)	1.200	800
		Simple-ISO			1.250		1.500			
		Doble a 180°			1.200		1.550			
630	8	Un embarque	1	1.100	1.400	1.650	1.650	3.450 (*)	1.200	800
		Doble a 180°				1.670				900
		Un embarque				1.650	1.750			800
		Doble a 180°				1.670				900

(\*)R.L.S. 3450 (Recomendable 3650)

## Hidráulico

Carga	Capacidad	Embarques	Velocidad	Cabina		Hueco				Puertas
				Kg	Personas	m/s	CA	CB	HA	
320	4	Un embarque	0,6	980	840	1.350	1.400	3.400	1.200	700
		Doble a 180°		770	1.050					
630	6	Un embarque	0,6	1.000	1.200	1.500	1.500	3.400	1.200	800
		Simple-ISO			1.250		1.550			
		Doble a 180°			1.200					
630	8	Un embarque	0,6	1.100	1.400	1.600	1.650	3.400	1.200	800/900
		Simple-ISO					1.750			