

Máquina W123



A Company of
ThyssenKrupp
Elevator

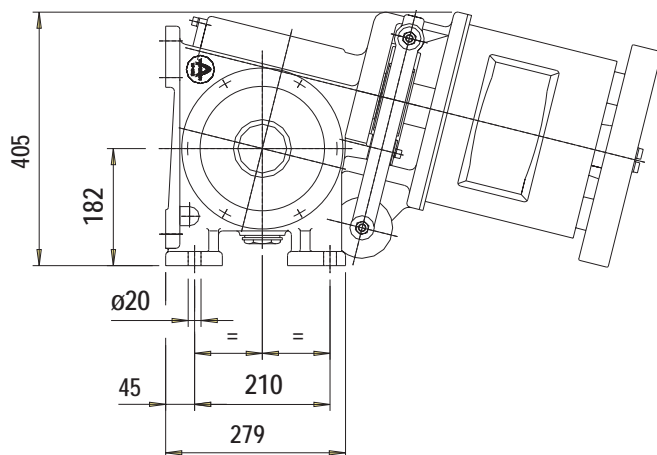
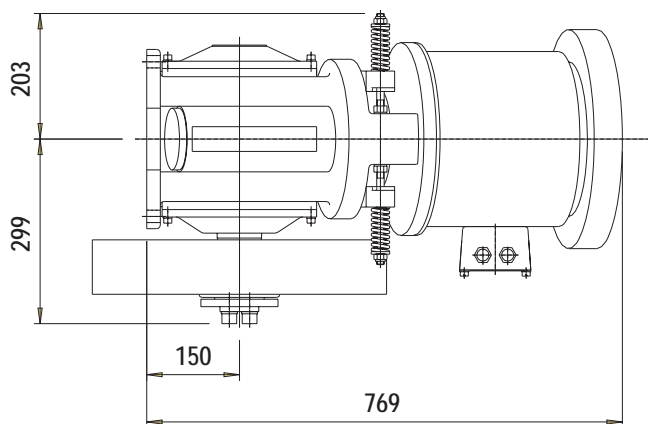
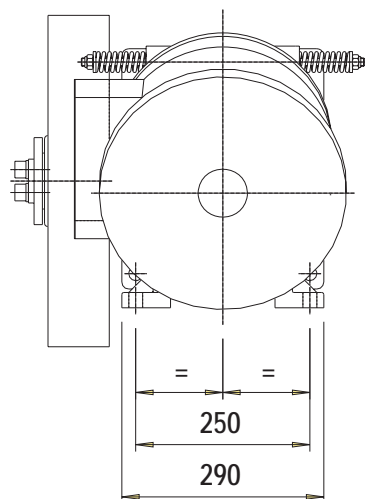
ThyssenKrupp Elevadores



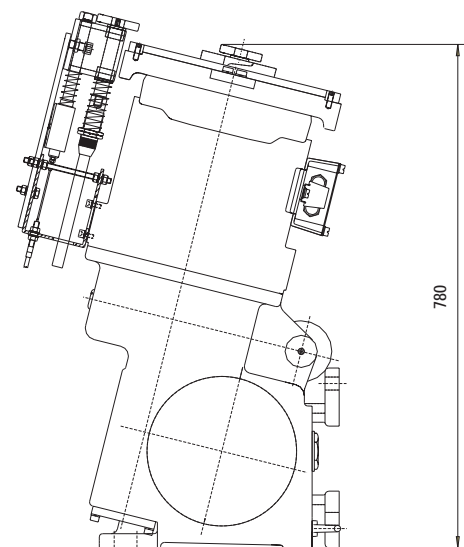
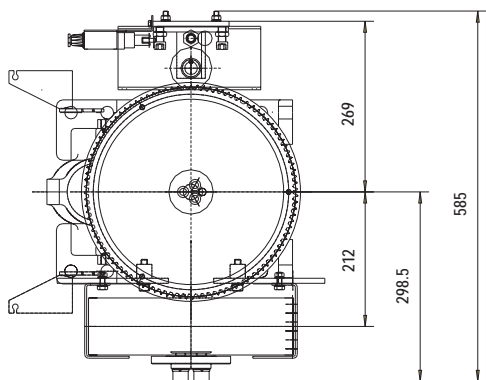
ThyssenKrupp



Máquina W-123-H



Características técnicas	CON cuarto de máquinas	SIN cuarto de máquinas
Peso de la máquina:	240 a 260 kg.	
Carga máxima sobre el eje:	2750 kg.	
Par máximo (1:36)	74 kgm.	
Rendimiento Reductor	0,78	0,8 (2:50)
Nivel sonoro a 1 m. de distancia	58 dBA.	56 dBA.
Recorrido máximo	40 m.	34 m.



Máquina W-123 con rescate

Máquina W123

La **máquina W123** es un motor-reductor de dos velocidades (1,0–0,25 m/s), para su uso tanto en ascensores con cuarto de máquinas como sin cuarto de máquinas. También puede funcionar con un variador de frecuencia, con o sin encoder, a 1,0 m/s.

Existen tres ejecuciones para esta máquina: horizontal para ascensores con cuarto de máquinas, y dos versiones verticales, una para ascensores con cuarto de máquinas y otra para sin cuarto de máquinas.

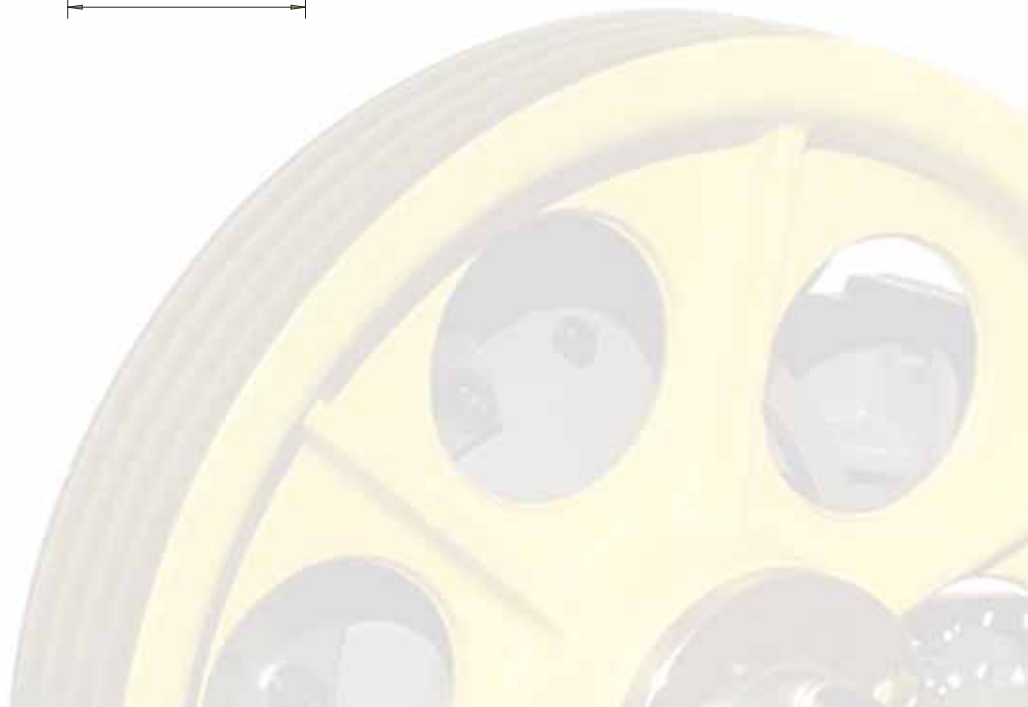
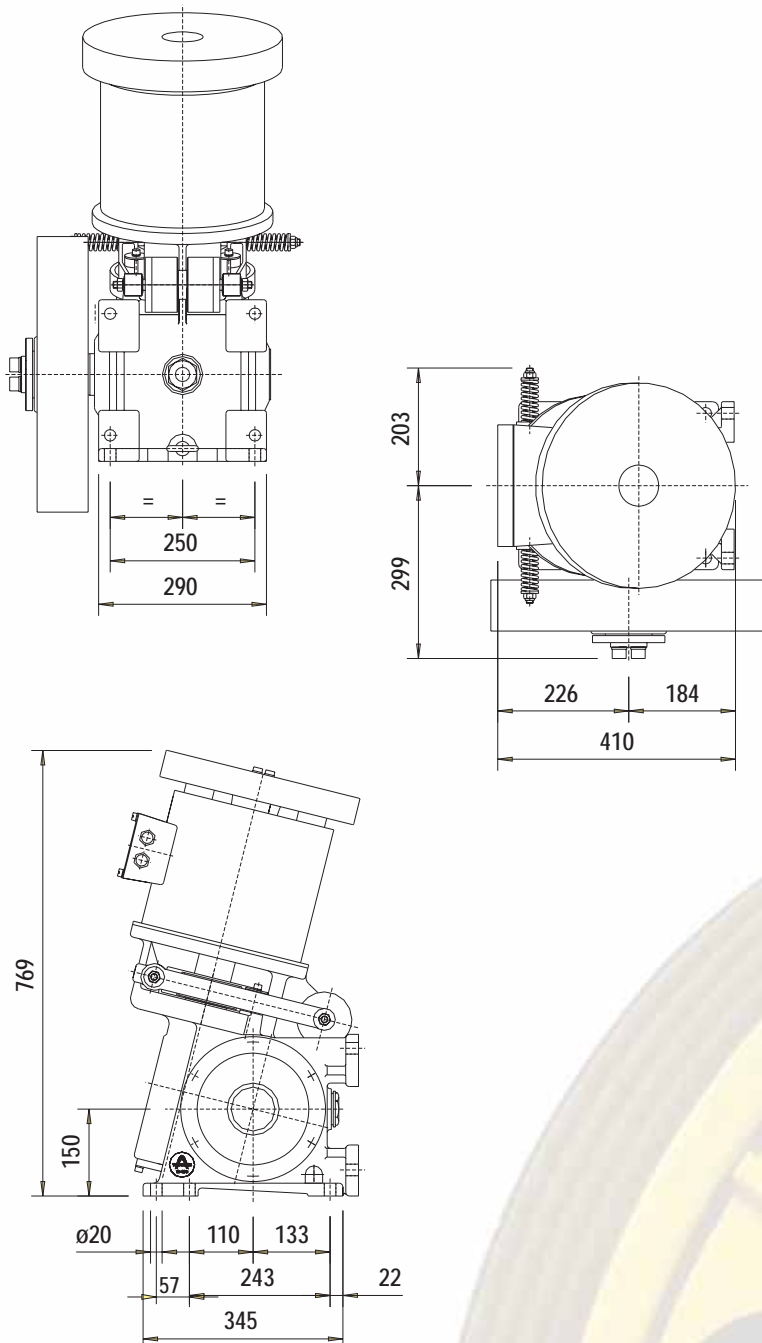
Las versiones para cuarto de máquinas pueden tener o no ventilador. Sin embargo, no lleva ventilador para su uso en ascensores sin cuarto de máquinas.

Detalles técnicos:

- Compactas y ampliamente dimensionadas
- Motor Embridado
- Rodamientos en ejes lento y rápido
- Motores para una o dos velocidades y frecuencia variable
- Cumple con la norma EN-81
- Diseñadas y fabricadas según ISO-9001 2000
- Optimizada para cargas y velocidades según ISO-4190



Máquina W-123-V



Ascensor con cuarto de máquinas

Dos velocidades																			
Carga	Velocidad	Suspensión	Reducción	Potencia	Conex/hora	R.P.M.	Ventilador	Polea Motriz	Cables		Recorrido	Tensión	Frecuencia						
kg	m/s			kW	40% E.D.		Eléctrico	mm	Nº	mm	m	V	Hz						
320	1,00	2:1	02:36	5	120	1500/375	NO	470	4	8/10	40	400	50						
375	0,63	1:1	01:43	3	120	1000/250	NO	520	4	10	60								
	1,00	1:1	01:43	5	120	1500/375	NO	520	4	10	60								
	1,00	1:1	01:43	5	180	1500/375	SI	520	4	10	60								
450	0,63	1:1	01:43	3	120	1000/250	NO	520	4	10	60								
					180		SI												
	0,70	1:1	01:43	5	120	1500/375	NO	400	5	10	60								
							1,00	1:1	01:36	5	120			1500/375	SI	470	4	10	60
															NO	400	5		
	1,00	1:1	01:36	5	120	1500/375	NO	470	5	10	60								
							NO	470	4										
1,00	2:1	01:36	5	120	1500/375	NO	470	4	8/10	40									
525	0,80	1:1	01:36	5	120	1500/375	NO	400	5	10	60								
	1,00	1:1	01:30				SI	400											
	1,00	2:1	02:36				NO	470											
750	0,63	2:1	01:30	5	120	1500/375	NO	520	4	10	20								
900	0,50	2:1	01:36	5	120	1500/375	NO	470	5	10	20								
	0,63		01:30																

Frecuencia variable													
Carga	Velocidad	Suspensión	Reducción	Potencia	Conex/hora	R.P.M.	Encoder	Polea Motriz	Cables		Recorrido	Tensión	Frecuencia
kg	m/s			kW	40% E.D.			mm	Nº	mm	m	V	Hz
320	1,00	2:1	2:36	5,5	180	1500	SI / NO	470	4	8-10	60	400	50
450	1,00	1:1	1:30	5,5	180	1500	NO	400	5	10	60		
			1:36				SI / NO	470	4-5	10			
			1:43				SI / NO	520	4	10			
	1:30	SI	470				5	10					
1,20	1:1	1:30				SI	470	5	10				
1,00	2:1	2:36				SI / NO	470	4	8-10				

Ascensor sin cuarto de máquinas

Dos velocidades													
Carga	Velocidad	Suspensión	Reducción	Potencia	Conex/hora	R.P.M.	Ventilador	Polea Motriz	Cables		Recorrido	Tensión	Frecuencia
kg	m/s			kW	40% E.D.		Eléctrico	mm	Nº	mm	m	V	Hz
320	1,00	1:1	2:50	5	90	1500/375	NO	320	6	8	34	400	50
450	1,00	1:1	2:50	5	90	1500/375	NO	320	6	8	34	400	50

Frecuencia variable													
Carga	Velocidad	Suspensión	Reducción	Potencia	Conex/hora	R.P.M.	Encoder	Polea Motriz	Cables		Recorrido	Tensión	Frecuencia
kg	m/s			kW	40% E.D.			mm	Nº	mm	m	V	Hz
320	1,00	1:1	2:50	5,5	180	1500	SI / NO	320	6	8	34	400	50
450	1,00	1:1	2:50	5,5	180	1500	SI / NO	320	6	8	34	400	50

ThyssenKrupp Elevadores

C/ Cifuentes s/n • 28021 Madrid

Tel.: 913 796 300 Fax: 913 796 433

email: comercial.tkees@thyssenkrupp.com

www.thyssenkruppelevadores.com



ThyssenKrupp