



**Bobcat®**

# Manipuladores telescópicos giratorios

Gama  
de productos



# ¡Dé un giro de 360° a su forma de trabajar!

## ■ Rotación a su antojo

Bobcat ofrece un nuevo nivel de versatilidad y eficacia con la nueva gama de manipuladores telescópicos giratorios. Con 360° de rotación, usted podrá elevar y colocar de forma precisa cargas grandes, voluminosas y pesadas en cualquier parte del lugar de trabajo. Y con la amplia gama de implementos, podrá disponer de tres máquinas en una: plataforma del operador, manipulador telescópico y grúa.

Nuestra gama le ofrecerá una perspectiva totalmente nueva de su lugar de trabajo y revolucionará su mundo.

- Rotación continua\*
- Se eleva y gira si se topa con obstáculos
- rápido y preciso
- Accesibilidad: aumente su campo de acción en los lugares de trabajo

\*(excepto TR35160 a +/- 200°)



## ■ Máxima seguridad para su tranquilidad

- Sistema de control de carga para no sufrir riesgos de sobrecarga
- Fácil lectura de la información sobre el peso de la carga, extensión de la pluma, tipo de implemento, posición de la torreta, etc.
- Reconocimiento automático del modo de implementos, con cuadro de carga para cada uno de ellos
- Sistema "hombre muerto" para evitar movimientos incontrolados

## ■ Gran facilidad de uso

- 2 joysticks similares a los mandos de una grúa
- Sistema de control de carga fácil de usar
- Movimientos proporcionales
- Facilidad de cambio de los modos de implementos
- Los implementos se acoplan de forma conveniente

## ■ La eficacia de 3 máquinas en 1

- Reduzca al mínimo el tiempo de trabajo
- Amplíe al máximo la movilidad y llegue hasta donde no llegaría una plataforma de operador ordinaria o una grúa
- Máxima seguridad al girar
- Aumente al máximo la altura de elevación con respecto al manipulador telescópico estándar

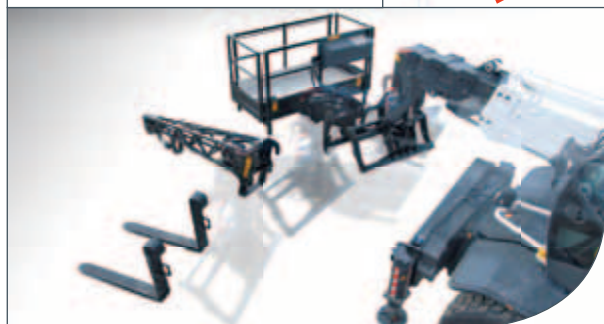


# Mejore su eficacia con características que hacen el trabajo

## ■ Nuestra gama incorpora características que le ayudarán a obtener la máxima eficacia:

- La bomba de engranajes de alto caudal ofrece una potencia, precisión y flexibilidad óptimas.

**Característica:** Amplia gama de implementos.  
**Ventaja:** Muy versátil, le ofrece la posibilidad de realizar una gran variedad de trabajos.



- El sistema sensor de carga de centro abierto y las válvulas eléctricas proporcionales le permiten extender y alzar la pluma mientras trabaja con los implementos con movimientos proporcionales a cualquier velocidad del motor.
- Los excelentes gráficos de carga le permitirán obtener la mejor capacidad de elevación de su categoría a cualquier altura.

**Característica:** Parabrisas de gran tamaño (y visera antideslumbrante).  
**Ventaja:** Excelente visibilidad del implemento en los trabajos de gran alcance.



**Característica:** El eje trasero se bloquea durante la rotación.  
**Ventaja:** Mayor seguridad cuando se trabaja sobre ruedas.

**Característica:** Control remoto.  
**Ventaja:** Localiza las cargas de forma precisa en espacios reducidos. Maneje la máquina desde el exterior de la cabina.



**Característica:** Nivelación de bastidor (excepto TR35160).  
**Ventaja:** Ángulo de +/- 8° para trabajar mejor en superficies desniveladas y para un posicionamiento preciso.



**Característica:** Estabilizadores.

**Ventaja:** Mayor seguridad y estabilidad gracias a la nivelación en superficies irregulares.

Los cuatro estabilizadores se controlan de forma independiente e incluyen posiciones intermedias, para calles o espacios estrechos y para sortear obstáculos.

Su amplia área de contacto asegura la adaptabilidad en todas las superficies.

① La TR35160 está equipada con estabilizadores diferentes.





# Bobcat®

## ■ Compatibilidad con plataformas

Nuestra gama está preparada para acoplar plataformas. No se necesitan otras opciones.

## ■ Transmisión hidrostática

La transmisión hidrostática de alta resistencia y fácil de usar permite el posicionamiento preciso para aumentar la seguridad y la precisión así como el mantenimiento del control de la velocidad.

## ■ El control remoto abre las puertas a más aplicaciones

Todos los modelos de la gama pueden equiparse con control remoto por radio. Aumente la capacidad de trabajo mediante las funciones de la pluma con control remoto.

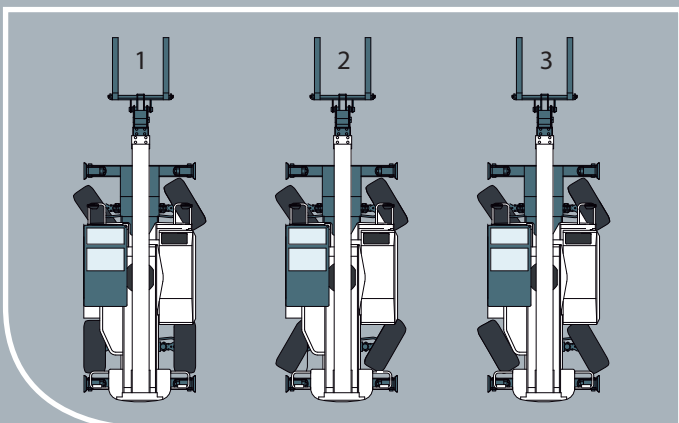
## ■ Velocidad de desplazamiento

Los equipos de construcción están inactivos cuando se desplazan, pero nuestras máquinas pueden desplazarse con rapidez de una obra a otra y ponerse a trabajar sin perder tiempo.

## ■ Maniobrabilidad excepcional

Sea cual sea su ambiente de trabajo, hay una modalidad de dirección que responderá a sus necesidades.

1. Las ruedas directrices delanteras para desplazamiento en carretera le conducen rápidamente al siguiente lugar de trabajo.
2. Las cuatro ruedas directrices permiten manejar mejor la máquina en el lugar de trabajo y reducen el radio de giro para realizar giros cerrados en espacios pequeños o estrechos.
3. La dirección en diagonal permite colocar cargas hacia los lados con una precisión perfecta en espacios reducidos.



## RENDIMIENTO

Altura de elevación (sobre neumáticos)
Altura de elevación (sobre estabilizadores)
Capacidad nominal
Capacidad en altura máxima (sobre neumáticos)
Capacidad en altura máxima (sobre estabilizadores)
Capacidad en alcance máximo (sobre neumáticos)
Capacidad en alcance máximo (sobre estabilizadores)
Alcance máximo (sobre neumáticos)
Alcance máximo (sobre estabilizadores)
Corrector de nivelación

## PESOS

Peso (vacío)
--------------

## MOTOR

Marca/Modelo
Combustible / Refrigeración
Potencia nominal
Par máximo a 1400 r.p.m.
Número de cilindros
Cilindrada

## TRACCIÓN

Neumáticos estándar
Velocidad baja (marcha hacia adelante/hacia atrás)
Velocidad alta (marcha hacia adelante/hacia atrás)

## SISTEMA DE TRACCIÓN

Transmisión
Tracción principal

## SISTEMA HIDRÁULICO

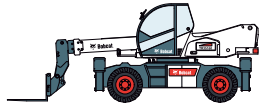
Tipo de bomba
Capacidad de bombeo combinada
Presión de trabajo

## FRENOS

Freno del motor
Freno de emergencia
Freno de estacionamiento
Freno de servicio

## DIMENSIONES

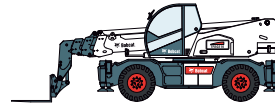
Anchura total
Longitud total (con bastidor)
Altura total
Distancia al suelo
Distancia entre ejes
Anchura de la oruga
Radio de giro externo (con horquillas)
Radio de giro interno
Rotación



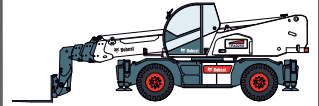
**TR35160**



**TR45190**



**TR50210**



**TR40250**

mm	15500	18400	20300	21100
mm	15700	18700	20500	24500
kg	3500	4500	5000	4000
kg	1700	1200	1200	1500
kg	2000	3000	2500	1700
kg	100	400	400	400
kg	300	500	400	200
mm	13350	12200	12700	13000
mm	13350	16400	18100	18410
°	N/D	+/- 8	+/- 8	+/- 8

kg	13100	16400	17200	17500
----	-------	-------	-------	-------

	Iveco NEF F4GE0454A-TC	Perkins 1104D-ETA	Perkins 1104D-ETA	Perkins 1104D-ETA
	Diésel / Líquido	Diésel / Líquido	Diésel / Líquido	Diésel / Líquido
kW (CV)	74 (102)	106 (144)	106 (144)	106 (144)
Nm	410	556	556	556
l	4	4	4	4
l	4,485	4,399	4,399	4,399

	16/70/20"	18-R22,5"	18-R22,5"	18-R22,5"
km/h	9	10	10	10
km/h	30	40	40	40

	Sistema hidrostático con regulación hidráulica	Sistema hidrostático con regulación hidráulica	Sistema hidrostático con regulación hidráulica	Sistema hidrostático con regulación hidráulica
	Caja de cambios de 2 velocidades	Caja de cambios de 2 velocidades	Caja de cambios de 2 velocidades	Caja de cambios de 2 velocidades

	Bomba de engranajes sencilla	Bomba de engranajes doble	Bomba de engranajes doble	Bomba de engranajes doble
l/min	100	135	135	135
bares	230	230	230	230

	Hidrostática	Hidrostática	Hidrostática	Hidrostática
	Disco inmerso en aceite en el eje delantero o trasero	Disco inmerso en aceite en el eje delantero o trasero	Disco inmerso en aceite en el eje delantero o trasero	Disco inmerso en aceite en el eje delantero o trasero
	Freno negativo con comando electrohidráulico en el eje trasero	Freno negativo con comando electrohidráulico en el eje trasero	Freno negativo con comando electrohidráulico en el eje trasero	Freno negativo con comando electrohidráulico en el eje trasero
	Disco inmerso en aceite en los ejes delantero y trasero	Disco inmerso en aceite en los ejes delantero y trasero	Disco inmerso en aceite en los ejes delantero y trasero	Disco inmerso en aceite en los ejes delantero y trasero

mm	2380	2380	2380	2380
mm	6530	6760	7150	8000
mm	3000	3020	3030	3020
mm	340	320	320	320
mm	2950	2950	3250	3250
mm	1920	1920	1920	1920
mm	6230	6410	6720	7140
mm	1700	1700	1980	1980
°	+/- 200	360	360	360

# Tres máquinas en una que le ofrecen innumerables posibilidades

## ■ Versatilidad: capacidad para hacer más

La gama le ofrece la posibilidad de hacer mucho más en el lugar de trabajo, con implementos que convertirán esta máquina en una solución tres en uno. Acople una de nuestras plataformas y utilícela como plataforma para trabajos en altura. Acople una horquilla porta-palets o un cucharón para usar la máquina como manipulador telescópico. Acople un cabestrante o un plumín y se convertirá en una grúa... ¡Las posibilidades son casi infinitas!



UNA PLATAFORMA DEL OPERADOR



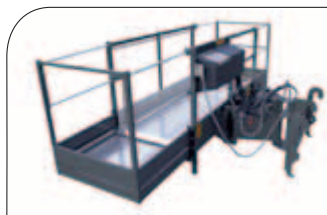
**PLATAFORMA DEL OPERADOR GIRATORIA**  
(EXTENSIBLE HASTA 4,2 M - 300 KG)

Esta plataforma giratoria puede albergar hasta 3 personas al mismo tiempo y soporta 300 kg de carga. En cuestión de segundos, se extiende hidráulicamente de 2,40 m hasta 4,20 m. El montaje es rápido y, gracias a su rotación (de hasta 90°), resulta sencillo ajustar la plataforma al lugar de trabajo.



**PLATAFORMA DEL OPERADOR GIRATORIA**  
(EXTENSIBLE HASTA 5,8 M - 300 KG)

Esta plataforma giratoria de grandes dimensiones puede extenderse de 2,40 m hasta 5,80 m en cuestión de segundos. Puede alojar hasta 3 personas al mismo tiempo y soporta 300 kg de carga. El montaje es rápido y sencillo. Gracias a su gran anchura, la plataforma resulta cómoda para todos los trabajos en altura en los que se requiera espacio.



**PLATAFORMA DEL OPERADOR GIRATORIA**  
(EXTENSIBLE HASTA 4,2 M - 800 KG)

Esta plataforma giratoria puede extenderse por medios hidráulicos de 2,40 m hasta 4,20 m en cuestión de segundos. Está diseñada para alojar hasta 3 personas con una capacidad máxima de carga de 800 kg. Este modelo resulta especialmente útil cuando se necesita una gran capacidad de carga con un alcance elevado. Existen otras configuraciones disponibles.



**PLATAFORMA DEL OPERADOR FIJA**  
(120X215 - 300 KG)

Esta plataforma fija puede alojar hasta 3 personas al mismo tiempo y soporta 300 kg de carga. En cuestión de segundos, se extiende por medios hidráulicos de 1,20 m hasta 2,15 m. El montaje es rápido y sencillo. Existen otras configuraciones disponibles.

1

UNA GRÚA



**CABESTRANTE HIDRÁULICO + EXTENSIÓN DE PLUMÍN**

¡Suba y baje cargas sin mover la pluma! Existe una gama de extensiones del plumín de grúa con cabestrantes con un sistema de control proporcional para realizar un posicionamiento preciso de la carga.



**EXTENSIÓN DE PLUMÍN DE GRÚA CON ENGANCHE**

Emplee este útil implemento para colocar cargas en lugares de difícil acceso por otros medios. El plumín equipado con un enganche incrementa la altura de elevación y el alcance hacia adelante. Los plumines tienen una capacidad de 0,6 t, 1,2 t o 2,0 t y un alcance que oscila desde 1,3 m a 2,5 m y 4,5 m.



**CABESTRANTE HIDRÁULICO (CON GUÍA DE CABLE)**

Puede elegir entre un cabestrante hidráulico de 3,8 t o de 5,0 t para elevar y bajar cargas sin mover la pluma. La guía de cable y el doble empuje incrementan el rendimiento y hacen que el funcionamiento sea suave. También puede seleccionarse una versión sin guía de cable.



**ENGANCHE**

Con la incorporación de un enganche podrá transformar el manipulador telescópico giratorio en una grúa rentable y fácil de utilizar, con la movilidad y la versatilidad de una grúa estándar. El uso de un enganche incrementa el espectro de trabajos considerablemente.

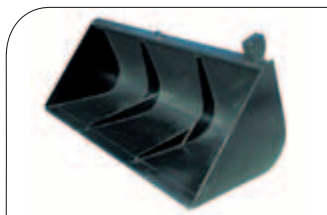
2

MANIPULADOR TELESCÓPICO



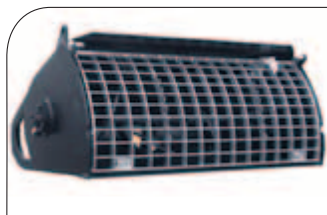
**HORQUILLAS PORTA-PALETS**

Utilícelo para elevar, transportar y colocar todo tipo de materiales en palets en superficies irregulares en zonas de construcción e industriales. Las horquillas tienen una longitud estándar de 1200 mm. La capacidad oscila entre 3,8 t y 5,0 t.



**CUCHARÓN PARA MATERIAL LIGERO**

Mejore la productividad mediante el uso de cucharones de gran capacidad para manipular material ligero (una carga cuyo peso sea inferior a 0,8 t/m<sup>3</sup>). Elija entre las cuatro capacidades colmadas disponibles: 0,75 m<sup>3</sup>, 1 m<sup>3</sup>, 1,5 m<sup>3</sup> y 2 m<sup>3</sup>.



**CUCHARÓN MEZCLADOR DE HORMIGÓN**

Este implemento resistente y rentable le permite mezclar, transportar y verter hormigón u otras mezclas mucho más rápidamente que con una hormigonera independiente (capacidad de 500 l).



**CUCHARÓN HORMIGONERO**

Dos cucharones diferentes (400 l y 600 l) le permiten verter cemento de forma rápida y eficaz donde usted desee. El sistema de apertura hidráulico facilita el vaciado del cucharón.

3

# Máxima comodidad con el control digital

## ■ Diseño ergonómico para trabajar cómodamente durante todo el día

- Diseñada para mejorar la productividad y la comodidad durante toda la jornada
- Cabina amplia con mucho espacio para las piernas
- El acristalamiento de la cabina ofrece una excelente visibilidad panorámica y mejora la comodidad y la seguridad

## ■ Control simple y lógico

- Joystick fácil de usar, multifuncional y proporcional para lograr un posicionamiento rápido y preciso de la pluma
- Existe un segundo joystick opcional para la rotación independiente de la torreta



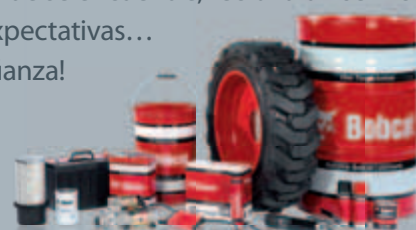
## ■ Maximiza el tiempo de funcionamiento, con facilidad de mantenimiento

- Fácil acceso a los componentes principales (motor, sistema hidráulico, pluma, etc.)
- Mantenimiento rutinario rápido y sin esfuerzo

## ■ Servicios de calidad, distribuidores de confianza

Nuestra excelente red de distribuidores cuenta con los conocimientos y la experiencia necesarios para ofrecer el mejor servicio a todos los clientes de Bobcat. Sea cual sea el lugar donde se encuentre, recibirá un servicio a la altura de sus expectativas...

¡y de total confianza!



	TR35160	TR45190	TR50210	TR40250
<b>OPCIONES</b>				
Joystick de control secundario	X	X	X	X
Asiento neumático (obligatorio con los joysticks dobles)	X	X	X	X
Control remoto	X	X	X	X
Segunda línea hidráulica auxiliar con línea eléctrica	X	X	X	X
Aire acondicionado	X	X	X	X
Diferencial de deslizamiento limitado para el eje trasero	X	X	X	X
Bastidor con bloqueo hidráulico del implemento	X	X	X	X
Conector eléctrico en el extremo de la pluma (por ej. uso del cucharón mezclador)	X	X	X	X
Radio/ radio con reproductor de CD	X	X	X	X
Luz de la pluma	X	X	X	X
Rejilla protectora para el parabrisas	X	X	X	X
Conjunto para bajas temperaturas	X	X	X	X
Luces de trabajo instaladas en el techo	X	X	X	X
Visera antideslumbrante	X	X	X	X
Pintura especial	X	X	X	X
Seguridad del estabilizador de 30 grados	X	X	X	X
Depurador catalítico de los gases de escape	X	X	X	X
Preinstalación de plumín de grúa positivo/negativo y manipulador de centrado	X	X	X	X

	TR35160	TR45190	TR50210	TR40250
<b>IMPLEMENTOS</b>				
Manipulador de centrado (2,5 t - se requiere preinstalación)	X	X	X	X
Cucharón hormigonero con apertura hidráulica (400 l)	X	X	X	X
Cucharón hormigonero con apertura hidráulica (600 l)	X	X	X	X
Extensión de plumín de grúa con enganche (2,0 t - L=1,3 m)	X	X	X	X
Extensión de plumín de grúa con enganche (1,2 t - L=2,5 m)	X	X	X	X
Extensión de plumín de grúa con enganche (0,6 t - L=4,5 m)	X	X	X	X
Enganche	X	X	X	X
Cabestrante hidráulico (0,6 t) + extensión de plumín (L=4,5 m)	X	X	X	X
Cabestrante hidráulico (1,2 t) + extensión de plumín (L=2,5 m)	X	X	X	X
Cabestrante hidráulico (2,0 t) + extensión de plumín (L=1,3 m)	X	X	X	X
Cabestrante hidráulico (doble empuje: 2,5 t sin guía de cable)	X	X	X	X
Cabestrante hidráulico (doble empuje con guía de cable: 3,8 t)	X	X	X	X
Cabestrante hidráulico (doble empuje con guía de cable: 5,0 t)	X	X	X	X
Cabestrante hidráulico (doble empuje sin guía de cable: 3,8 t)	X	X	X	X
Plumín de grúa con enganche (2,5 t - L=1,00 m)	X	X	X	X
Cucharón para material ligero con protección de la hoja (2,35 m, 0,75 m³)	X	X	X	X
Cucharón para material ligero (2,35 m, 1,00 m³)	X	X	X	X
Cucharón para material ligero (2,35 m, 1,50 m³)	X	X	X	X
Cucharón para material ligero (2,35 m, 2,00 m³)	X	X	X	X
Plataforma del operador fija: ampliable (120x240/420, 300 kg)	X	X	X	X
Plataforma del operador fija (120x215, 300 kg)	X	X	X	X
Plataforma del operador giratoria: ampliable (120x240/420, 300 kg)	X	X	X	X
Plataforma del operador giratoria: ampliable (120x240/420, 500 kg con apertura frontal deslizante)	X	X	X	X
Plataforma del operador giratoria: ampliable (120x240/420, 800 kg)	X	X	X	X
Plataforma del operador giratoria: ampliable (120x240/580, 300 kg)	X	X	X	X
Plataforma del operador giratoria: ampliable (120x240/420, 500 kg con cabestrante 200 kg)	X	X	X	X
Plataforma del operador giratoria (1000 kg)	X	X	X	X
Plataforma del operador giratoria (120x215, 300 kg)	X	X	X	X
Cucharón hormigonero (330 l: Es necesaria la opción de contacto eléctrico en el extremo de la pluma)	X	X	X	X
Cucharón hormigonero (500 l: Es necesaria la opción de contacto eléctrico en el extremo de la pluma)	X	X	X	X
Protección de chasis de horquillas porta-palets	X	X	X	X
Contraplato de horquillas porta-palets con pasadores (para el acoplamiento rápido de implementos)	X	X	X	X
Extensión de horquillas porta-palets (con un conjunto de 2 horquillas)	X	X	X	X
Extensiones de horquillas porta-palets (conjunto de 2 horquillas, L=1900 mm)	X	X	X	X
Dientes de la horquilla porta-palets (conjunto de 2 horquillas, 120x45 mm, L=1200, 3,8 t)	X	X	X	X
Dientes de la horquilla porta-palets (conjunto de 2 horquillas, 150x50 mm, L=1200, 4,5 t)	X	X	X	X
Dientes de la horquilla porta-palets (conjunto de 2 horquillas, 150x50 mm, L=1200, 5,0 t)	X	X	X	X
Plumín de grúa con movimiento positivo con plataforma del operador (200 kg: se requiere preinstalación)	X	X	X	X
Plumín de grúa con movimiento positivo/negativo con plataforma del operador (200 kg: se requiere preinstalación)	X	X	X	X

Disponemos de una gran variedad de opciones de manipuladores telescópicos e implementos; póngase en contacto con su distribuidor local para obtener una lista detallada.



www.bobcat.eu



**Bobcat**

