



Bobcat®

T2250

Telescópicas



T2250: ¡la solución 3 en 1 especial!

■ No es una máquina cualquiera

Con el T2250, consiga las capacidades y la productividad de un manipulador telescópico, una cargadora compacta y una cargadora articulada de Bobcat en una sola máquina con una versatilidad excepcional.



Tradición de carga compacta

Con sólo 1,95 m de altura y 1,83 m de anchura, el T2250 es tan compacto y manejable como las cargadoras compactas, pero tiene la capacidad de una máquina de mayor tamaño.

Versatilidad

Gracias al sistema Bob-Tach™, el T2250 es compatible con la mayoría de los implementos para cargadoras de Bobcat.

Ágil como una cargadora articulada

Las tres modalidades de tracción (ruedas delanteras, cuatro ruedas y diagonal) le permiten ir donde quiera. Gracias al equipamiento opcional de flotación de la pluma, la pluma y el implemento pueden utilizarse suavemente en superficies irregulares. La vista panorámica desde la cabina ofrece una visibilidad de 360°, que proporciona mayor seguridad y velocidad.



Todo el alcance de un manipulador telescópico

- Elevación y carga: con el T2250, puede elevar 2,2 toneladas hasta una altura de 5,2 m.
- ¿Hasta dónde quiere llegar? Con una tonelada de carga, el T2250 ofrece un alcance máximo de 3 metros.



Cargadora telescópica compacta

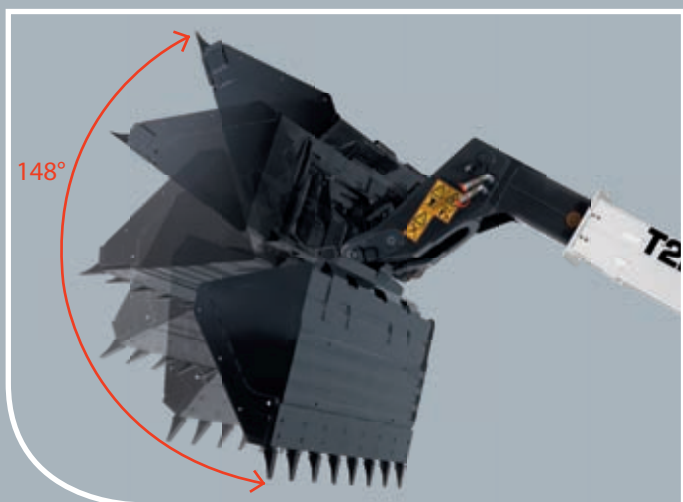
■ Creada para cargar

No se trata de una solución de compromiso, sino de una combinación. Esta máquina está equipada para hacer frente a todos los trabajos de carga... pero con un alcance y una altura de elevación mayores que los de cualquier cargadora.

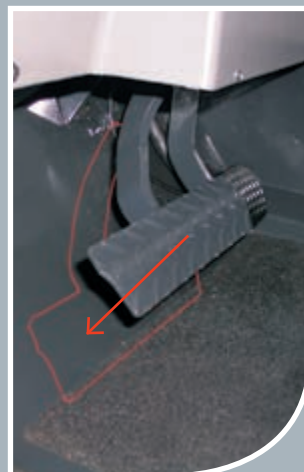


■ Convierta los trabajos difíciles en tareas rápidas

La cinemática optimizada de la barra en Z del T2250 permite aumentar los ángulos de descarga y recogida del cucharón y mejorar el empuje durante la carga. El funcionamiento global es más rápido y se optimiza la fuerza de arranque.



Conducción simultánea con los dos pies



Mantenga un control absoluto cuando esté cargando con un pie en el acelerador y el otro en el pedal de precisión. El pedal de precisión aminora el movimiento de avance sin modificar el régimen del motor.

Joystick estándar completamente proporcional



Gracias al sistema sensor de carga, todos los movimientos son proporcionales y pueden combinarse.

Combinación de comodidad y eficiencia

■ Visibilidad de 360°

Mejora de la productividad y la seguridad

Con el motor ubicado en un lateral de la máquina, el T2250 ofrece una visibilidad de 360° desde la cabina. Este diseño también asegura un acceso más fácil para el mantenimiento cotidiano.



■ Todas las características que necesita

- El tren inferior reforzado proporciona mayor resistencia
 - El Módulo de identificación de implementos (ACD) permite controlar ciertos implementos mediante joysticks
 - Modalidad de aproximación incluida de serie
- Permite mantener una velocidad de desplazamiento baja con un nivel elevado de r.p.m., por lo que siempre dispone de suficiente caudal hidráulico para utilizar implementos tales como barredoras o cucharones distribuidores



El operador puede conducir la máquina en la modalidad de aproximación con el máximo régimen del motor.

■ Mantenimiento y engrase fáciles

- Acceso sencillo a todos los componentes más importantes
- Sin necesidad de herramientas especiales



Versátil como una cargadora Bobcat

Flexibilidad

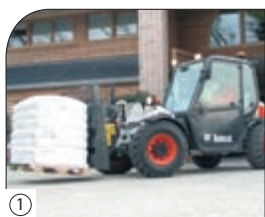
Nuestros sistemas de enganche rápido le permiten cambiar de implemento en un instante.

Soluciones manuales:

- Bob-Tach™
- Quick-Tach

Opcional: cambie los implementos sin salir de la cabina:

- Quick-Tach hidráulico.



1



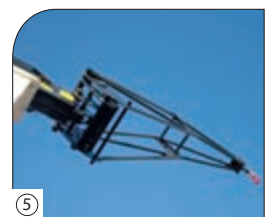
2



3



4



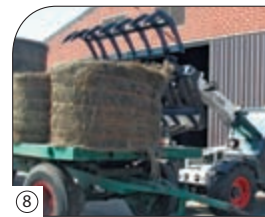
5



6



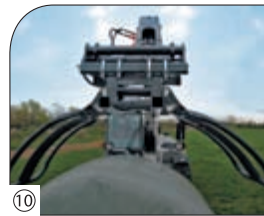
7



8



9



10



11



12



13



14



15



16



17



18



19



20



21



21



22



23



24

- | | |
|--------------------------------------|----------------------------------------|
| 1 Horquillas porta-palets | 13 Hoja niveladora |
| 2 Cucharón 4 x 1 | 14 Rastrillo hidráulico |
| 3 Barredora | 15 Desbrozadora de cuchillas Brushcat™ |
| 4 Plumín de grúa | 16 Horquilla de espigas para balas |
| 5 Extensión del plumín | 17 Zanjadora |
| 6 Explanadora | 18 Ahoyador |
| 7 Barredora orientable | 19 Compactador vibrante |
| 8 Horquilla con grapa | 20 Hoja dózer |
| 9 Rotocultivador | 21 Hoja quitanieves |
| 10 Manipulador de sujeción de balas. | 22 Hojas quitanieves en V |
| 11 Cucharón con grapa | 23 Disco decapador |
| 12 Cortadora de césped | 24 Turbina quitanieves |

Prestaciones

Altura de elevación (Bob-Tach™)	5230 mm
Altura de elevación (Quick-Tach)	5210 mm
Capacidad nominal	2200 kg
Capacidad con altura máx.	2200 kg
Capacidad a máximo alcance (Bob-Tach™)	1000 kg
Capacidad a máximo alcance (Quick-Tach)	950 kg
Alcance máximo (Bob-Tach™)	3010 mm
Alcance máximo (Quick-Tach)	3030 mm
Fuerza de arranque	2100 daN

Pesos

Peso (vacío)	4695 kg
--------------	---------

Tracción

Neumáticos estándar	14 x 17,5
Primera velocidad (hacia adelante / atrás)	0-7 km/h
Segunda velocidad (hacia adelante / atrás)	0-25 km/h
Modalidades de tracción	Tracción directa / tracción suave

Sistema de transmisión

Transmisión	Sistema hidrostático con regulación electrónica
Tracción principal	Motor hidrostático de 2 velocidades

Motor

Marca / Modelo	KUBOTA / V3800-DI Turbo
Carburante / Refrigerante	Diésel / Refrigeración por agua
Potencia nominal (DIN 6271) a 2400 r.p.m.	55,9 kW (75 CV)
Par máximo a 1600 r.p.m.	274 Nm
Número de cilindros	4
Cilindrada	3,8 l

Sistema hidráulico

Tipo de bomba	Bomba de engranajes con válvula sensora de carga
Capacidad de bombeo combinada	85 l/min
Presión de trabajo	240 bares

Ciclo de trabajo

Tiempo de izado - sin carga	4,7 seg.
Tiempo de descenso - sin carga	6,5 seg.
Tiempo de retracción telescópica con alcance máximo - sin carga	4,2 seg.
Tiempo de retracción telescópica con altura máxima - sin carga	4,2 seg.
Tiempo de extracción telescópica con alcance máximo - sin carga	5,7 seg.
Tiempo de extracción telescópica con altura máxima - sin carga	5,8 seg.

Frenos

Freno del motor	Hidrostático
Freno de estacionamiento y emergencia	Frenos negativos con comando hidráulico

Capacidades de fluido

Ejes y engranajes reductores delanteros / traseros	8,9 / 5,6 l
Aceite del motor	12 l
Depósito del combustible	91 l
Depósito hidráulico (hidráulico / general)	29 / 44 l

Equipamiento de serie

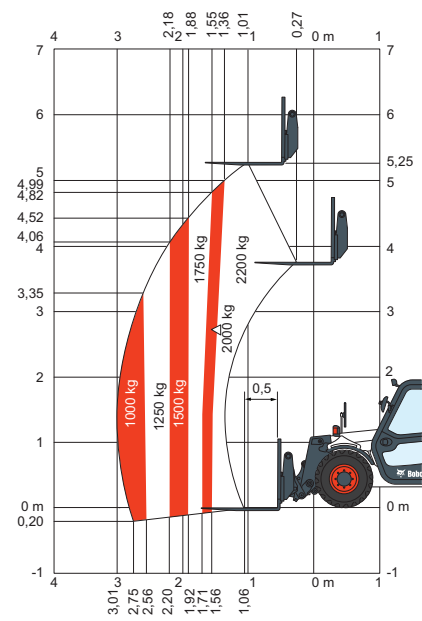
Supresor de movimientos no deseados (AMA)	Quick-Tach
Transmisión hidrostática	Luces de trabajo delanteras y traseras en la cabina
Cabina ROPS/FOPS	Función de aproximación o SMS: Sistema de gestión de velocidad (Speed Management System)
Calefacción, sistema de desempañado y ventilación	
Limpiaparabrisas delantero y trasero	
Asiento con cinturón de seguridad retráctil	

Opciones

Alarma de marcha atrás	Rejilla protectora para parabrisas
Aire acondicionado	Anulación del bloqueo de tracción
Girofaro	Función de flotación
Conjunto hidráulico auxiliar trasero	Bob-Tach™
Luz en la pluma	Línea hidráulica en el extremo de la pluma con ACD
Conjunto de luces azules para gallineros	Enganche trasero por pasador
Bastidor con bloqueo del implemento hidráulico	Parada de la pluma
Limpiaparabrisas para techo	

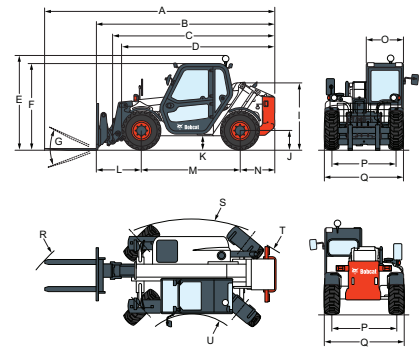
Gráficos de carga

Con horquillas y neumáticos de 14 x 17,5 con Bob-Tach™



Cumple con el test de estabilidad EN1459 Anexo B.

Dimensiones



(A)	5330 mm	(G)	148°	(M)	2300 mm
(B)	4145 mm	(I)	1553 mm	(O)	860 mm
(C)	3984 mm	(J)	430 mm	(P)	1485 mm
(D)	4000 mm	(K)	294 mm	(Q)	1840 mm
(E)	3585 mm			(R)	4280 mm
(F)	2185 mm			(S)	3170 mm
	1985 mm			(T)	— mm
				(U)	1500 mm

Las especificaciones así como el diseño pueden experimentar cambios sin previo aviso. En las fotografías de productos Bobcat puede aparecer equipamiento no de serie.

www.bobcat.eu



Bobcat®

