



**Bobcat**®

**T35100**

Telescópicas



## Prestaciones

Altura de elevación	10200 mm
Capacidad nominal	3500 kg
Capacidad (a máxima altura)	750 kg
Capacidad (a máximo alcance)	600 kg
Alcance máximo	6910 mm
Fuerza de excavación	4600 daN

## Pesos

Peso (vacío)	7200 kg
--------------	---------

## Tracción

Neumáticos estándar	400/70x20 150B
Primera velocidad (marcha hacia delante/atrás)	0-7 km/h
Segunda velocidad (marcha hacia delante/atrás)	0-30 km/h
Modalidades de tracción	Tracción directa / tracción suave

## Sistema de transmisión

Transmisión	Sistema hidrostático con regulación electrónica
Tracción principal	Motor hidrostático de 2 velocidades

## Motor

Marca/Modelo	PERKINS / 1104D-44TA turbo
Carburante / Refrigerante	Diésel / Agua
Potencia nominal (DIN 6271) a 2200 r.p.m.	74,5 kW (100 CV)
Par máximo a 1400 r.p.m.	410 Nm
Número de cilindros	4
Cilindrada	4,4 l

## Sistema hidráulico

Tipo de bomba	Bomba de engranajes con válvula sensora de carga
Capacidad de bombeo combinada	135 l/min
Presión de trabajo	265 bares

## Ciclo de trabajo

Tiempo de izado - sin carga	10,7 seg.
Tiempo de descenso - sin carga	5,8 seg.
Tiempo de retracción telescópica con alcance máximo - sin carga	10,4 seg.
Tiempo de retracción telescópica con altura máxima - sin carga	10,5 seg.
Tiempo de extracción telescópica con alcance máximo - sin carga	11,4 seg.
Tiempo de extracción telescópica con altura máxima - sin carga	11,4 seg.

## Frenos

Freno del motor	Hidrostático
Freno de estacionamiento y emergencia	Freno negativo con comando hidráulico

## Capacidades de fluido

Ejes y engranajes reductores delanteros/traseros	9 / 8,1 l
Aceite del motor	8,5 l
Depósito del carburante	140 l
Depósito hidráulico	77 l

## Equipamiento de serie

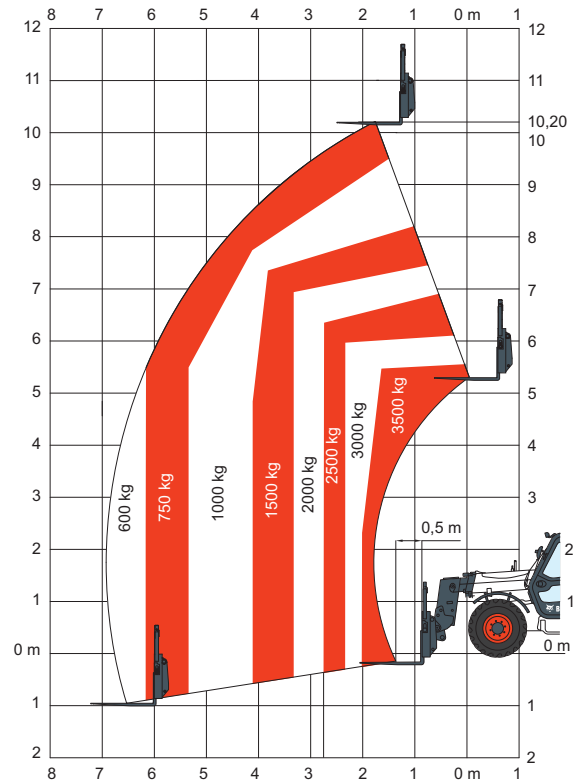
Supresor de movimientos no deseados (AMA)	Suministro hidráulico de dos vías en el extremo de la pluma
Transmisión hidrostática	Enganche estrecho para montaje del equipo
Cabina del operador ROPS/FOPS	Bloqueo mecánico del equipo
Calefacción, sistema de desempañado y ventilación	
Limpiaparabrisas delantero y trasero	
Asiento de suspensión	

## Opciones

Alarma de marcha atrás	Luz de trabajo en la pluma
Segunda función hidráulica de la pluma	Conjunto de luces azules para gallineros
Sistema de acondicionador de aire de la cabina	Bloqueo hidráulico del equipo
Gancho hidráulico trasero y espejo	Horquilla y conector eléctrico
Faro giratorio de señalización	Limpiaparabrisas para techo
Inversor del ventilador de refrigeración para limpieza	Rejilla para parabrisas
Conexión hidráulica posterior	Anulación del bloqueo de tracción
Válvula de freno del remolque	

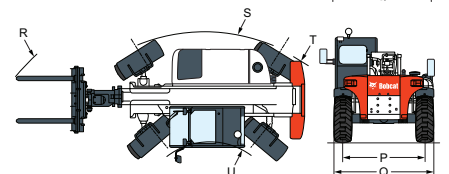
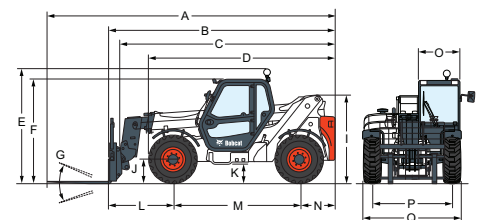
## Gráficos de carga

Con horquillas y neumáticos TITAN 400/70 x 20 150B 166A2 LIFT RIGGER II (de serie) o DUNLOP 400/70 x 20 150B 168A2 (opcionales)



Cumple con el test de estabilidad EN1459 Anexo B.

## Dimensiones



(A)	6486 mm	(G)	145°	(M)	2850 mm
(B)	5285 mm	(I)	2079 mm	(N)	800 mm
(C)	5070 mm	(J)	419 mm	(O)	930 mm
(D)	4406 mm				
(E)	2610 mm				
(F)	2295 mm				

Las especificaciones así como el diseño pueden experimentar cambios sin previo aviso. - En las fotografías de productos Bobcat puede parecer equipamiento no de serie.

www.bobcat.eu



# Bobcat®

