



**Bobcat®**

**T40140**

Telescópicas



### Prestaciones

Altura de elevación — con estabilizadores	13610 mm
Altura de elevación — con neumáticos	13430 mm
Capacidad nominal	4000 kg
Capacidad (en altura máx. — con estabilizadores)	4000 kg
Capacidad (en alcance máx. — con estabilizadores)	1300 kg
Capacidad (en altura máx. — con neumáticos)	2500 kg
Capacidad (en alcance máx. — con neumáticos)	250 kg
Alcance máximo — con estabilizadores	9700 mm
Alcance máximo — con neumáticos	9800 mm
Fuerza de excavación	5000 daN

### Pesos

Peso (vacío)	10000 kg
--------------	----------

### Tracción

Neumáticos estándar	BF GOODRICH 400/80x24
Primera velocidad (marcha hacia delante/atrás)	0–8 km/h
Segunda velocidad (marcha hacia delante/atrás)	0–30 km/h
Modalidades de tracción	Tracción directa / tracción suave

### Sistema de transmisión

Transmisión	Sistema hidrostático con regulación electrónica
Tracción principal	Motor hidrostático de 2 velocidades

### Motor

Marca/Modelo	PERKINS / 1104D-44TA Turbo
Carburante / Refrigerante	Diésel / Agua
Potencia nominal (DIN 6271) a 2200 r.p.m.	74,5 kW (100 CV)
Par máximo a 1400 r.p.m.	410 Nm
Número de cilindros	4
Cilindrada	4,4 l

### Sistema hidráulico

Tipo de bomba	Bomba de engranajes con válvula sensora de carga
Capacidad de bombeo combinada	135 l/min
Presión de trabajo	250 bares

### Ciclo de trabajo

Tiempo de izado — sin carga	13,0 seg.
Tiempo de descenso — sin carga	7,2 seg.
Tiempo de retracción telescópica con alcance máximo — sin carga	12,4 seg.
Tiempo de retracción telescópica con altura máxima — sin carga	11,0 seg.
Tiempo de extracción telescópica con alcance máximo — sin carga	19,3 seg.
Tiempo de extracción telescópica con altura máxima — sin carga	19,2 seg.

### Frenos

Freno del motor	Hidrostático
Freno de estacionamiento y emergencia	Freno negativo con comando hidráulico

### Capacidades de fluido

Ejes y engranajes reductores delanteros/traseros	11,9 / 11,4 l
Aceite del motor	8,5 l
Depósito del carburante	140 l
Depósito hidráulico	77 l

### Equipamiento de serie

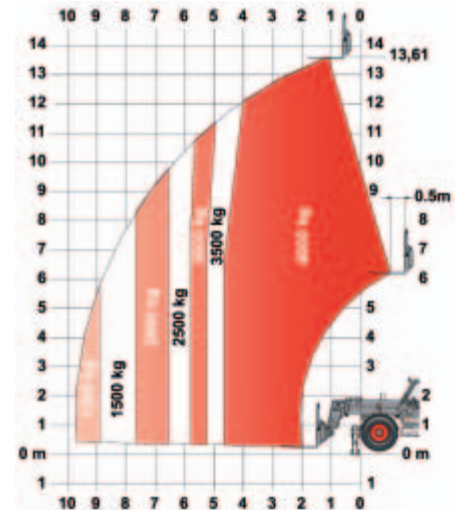
Supresor de movimientos no deseados (AMA)  
 Transmisión hidrostática  
 Cabina del operador ROPS/FOPS  
 Calefacción, sistema de desempañado y ventilación  
 Limpiaparabrisas delantero y trasero  
 Asiento con suspensión  
 Suministro hidráulico de dos vías en el extremo de la pluma  
 Enganche estrecho para montaje del equipamiento  
 Bloqueo mecánico del equipo

### Opciones

Alarma de marcha atrás  
 Segunda función hidráulica de la pluma  
 Sistema de acondicionador de aire de la cabina  
 Predisposición para plataformas  
 Faro giratorio de señalización  
 Inversor del ventilador de refrigeración para limpieza  
 Luz de trabajo en la pluma  
 Bloqueo hidráulico del equipo  
 Horquilla + conector eléctrico  
 Limpiaparabrisas para techo  
 Rejilla para parabrisas  
 Control remoto  
 Anulación del bloqueo de tracción  
 Neumáticos DUNLOP 400/80x24 153B T37 TL

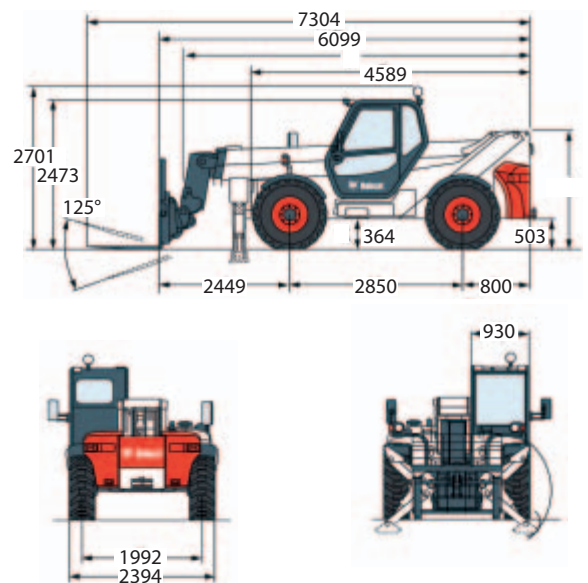
### Gráficos de carga

Con horquillas y neumáticos estándar BF GOODRICH 400/80x24 y neumáticos DUNLOP 400/80x24 — sobre estabilizadores



### Dimensiones

Todas las dimensiones están en milímetros.



www.bobcat.eu



# Bobcat®

Especificaciones y diseño sujetos a cambios sin previo aviso - En las fotografías de unidades Bobcat puede aparecer equipamiento no de serie.