



Bobcat®

T40170

Telescópicas



Prestaciones

Altura de elevación — con estabilizadores	17430 mm
Altura de elevación — con neumáticos	17180 mm
Capacidad nominal	4000 kg
Capacidad (en altura máx. — con estabilizadores)	2500 kg
Capacidad (en alcance máx. — con estabilizadores)	560 kg
Capacidad (en altura máx. — con neumáticos)	1250 kg
Capacidad (en alcance máx. — con neumáticos)	0 kg
Alcance máximo — con estabilizadores	13670 mm
Alcance máximo — con neumáticos	13730 mm
Fuerza de excavación	5000 daN

Pesos

Peso (vacío)	10970 kg
--------------	----------

Tracción

Neumáticos estándar	BF GOODRICH 400/80x24
Primera velocidad (marcha hacia delante/atrás)	0–8 km/h
Segunda velocidad (marcha hacia delante/atrás)	0–30 km/h
Modalidades de tracción	Tracción directa / tracción suave

Sistema de transmisión

Transmisión	Sistema hidrostático con regulación electrónica
Tracción principal	Motor hidrostático de 2 velocidades

Motor

Marca/Modelo	PERKINS / 1104D-44TA Turbo
Carburante / Refrigerante	Diésel / Agua
Potencia nominal (DIN 6271) a 2200 r.p.m.	74,5 kW (100 CV)
Par máximo a 1400 r.p.m.	410 Nm
Número de cilindros	4
Cilindrada	4,4 l

Sistema hidráulico

Tipo de bomba	Bomba de engranajes con válvula sensora de carga
Capacidad de bombeo combinada	135 l/min
Presión de trabajo	250 bares

Tiempo de las funciones

Tiempo de izado — sin carga	12,6 seg.
Tiempo de descenso — sin carga	6,4 seg.
Tiempo de retracción telescópica con alcance máximo — sin carga	19,4 seg.
Tiempo de retracción telescópica con altura máxima — sin carga	16,6 seg.
Tiempo de extracción telescópica con alcance máximo — sin carga	28,9 seg.
Tiempo de extracción telescópica con altura máxima — sin carga	29,0 seg.

Frenos

Freno del motor	Hidrostático
Freno de estacionamiento y emergencia	Freno negativo con comando hidráulico

Capacidades de fluido

Ejes y engranajes reductores delanteros/traseros	11,9 / 11,4 l
Aceite del motor	8,5 l
Depósito del carburante	140 l
Depósito hidráulico	77 l

Equipamiento de serie

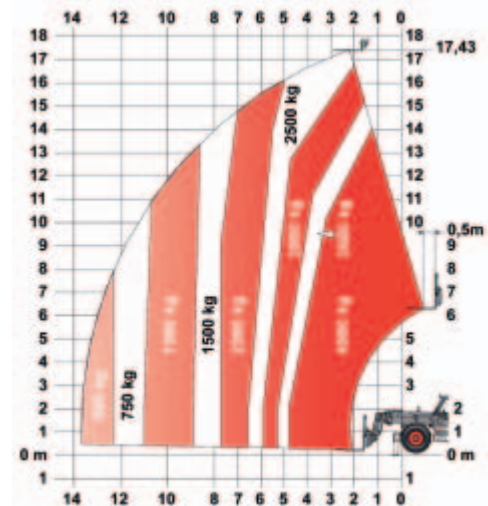
- Supresor de movimientos no deseados (AMA)
- Transmisión hidrostática
- Cabina del operador ROPS/FOPS
- Calefacción, sistema de desempañado y ventilación
- Limpiaparabrisas delantero y trasero
- Asiento con suspensión
- Suministro hidráulico de dos vías en el extremo de la pluma
- Eganche estrecho para montaje del equipamiento
- Bloqueo mecánico del equipamiento

Opciones

- Alarma de marcha atrás
- Predisposición para plataformas
- Segunda función hidráulica de la pluma
- Sistema de acondicionador de aire de la cabina
- Faro giratorio de señalización
- Inversor del ventilador de refrigeración para limpieza
- Luz de trabajo en la pluma
- Bloqueo hidráulico del equipo
- Horquilla + conector eléctrico
- Limpiaparabrisas para techo
- Rejilla para parabrisas
- Control remoto
- Anulación del bloqueo de tracción
- Neumáticos DUNLOP 400/80x24 153B T37 TL

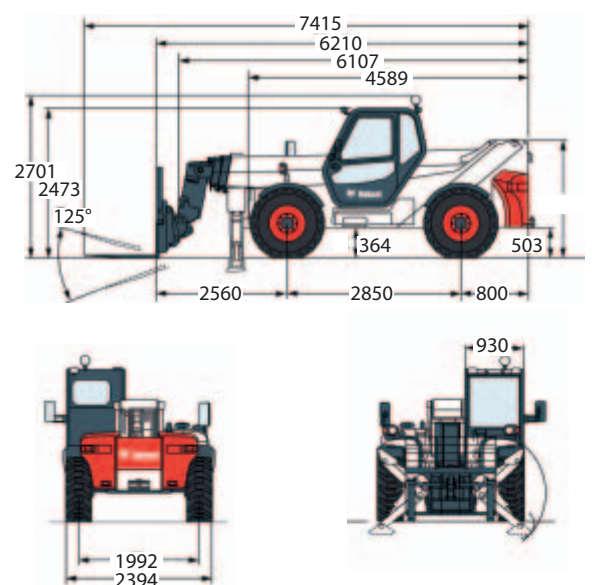
Gráficos de carga

Con horquillas y neumáticos estándar BF GOODRICH 400/80x24 y neumáticos DUNLOP 400/80x24 — sobre estabilizadores



Dimensiones

Todas las dimensiones están en milímetros.



www.bobcat.eu



Bobcat®

Especificaciones y diseño sujetos a cambios sin previo aviso - En las fotografías de unidades Bobcat puede aparecer equipamiento no de serie.