



Bobcat®

Construcción

Manipuladores telescópicos



Lo que necesite y cuando lo necesite

Los tajos del sector de la construcción son lugares frenéticos. Con frecuencia, se llevan a cabo tareas de construcción, demolición, excavación, terraplenado y de manipulación de materiales, y todas al mismo tiempo. Por ello, el manipulador telescópico se ha convertido en la herramienta ideal multiuso para realizar tareas en este dinámico entorno. Desde las tareas de preparación del lugar de trabajo, pasando por la colocación de materiales en el lugar oportuno y la limpieza final, su telescópica Bobcat le ofrece la máxima versatilidad y capacidad de maniobra.



Todo al alcance de su mano

El manipulador telescópico será la primera máquina en llegar al lugar de trabajo y la última en irse. Por ello, necesita estar perfectamente equipado. Con este fin, ponemos a su disposición nuestras plumas, que son ideales para la mayoría de los entornos de trabajo, gracias a que ofrecen el alcance y la potencia para elevar las cargas más pesadas. Contamos con una gama completa de unidades y por ello le aseguramos que encontrará el manipulador que mejor se adapte a sus necesidades. Nuestras plumas tienen una longitud comprendida entre 5 y 17 metros, por lo que hemos fabricado manipuladores telescópicos capaces de realizar desde tareas de nivelación de tierra hasta la colocación de vigas para el techo.





Las tareas duras necesitan máquinas potentes

Independientemente de que mueva paneles prefabricados o de que vierta hormigón, sus tareas exigen mucho al manipulador telescópico Bobcat, y por eso están pensados para ofrecerle potencia. Somos pioneros en el diseño de máquinas que siguen trabajando sea cual sea el fin para el que se utilicen. Por ello, puede confiar en este manipulador, ya sea para trabajar sobre superficies irregulares o para realizar trabajos difíciles.



Tan seguro como su hogar

El hecho de realizar todas las actividades en un mismo lugar hace que contar con la máxima seguridad sea esencial. Por tanto, el manipulador telescópico Bobcat ofrece la función de transmisión hidrostática controlada electrónicamente. De esta forma, le permite controlar completamente el movimiento de la máquina, incluso en tareas que requieran el desplazamiento de cargas complicadas en el espacio más reducido.





Obsérvelo y confíe en él

Si el operador dispone de una buena visibilidad, se mejora tanto la seguridad como el rendimiento. Por ello, hemos diseñado con mimo nuestras cabinas para que pueda contar una visibilidad de 360°. Podrá seguir de cerca el implemento y tener el control de todo lo que ocurre alrededor de la máquina.



Desplácese

Siempre hay materiales que transportar en cualquier lugar. Los ladrillos, las vigas, los tableros y otros materiales necesitan estar en el lugar adecuado, incluso si esto conlleva subirlos a cualquier lugar o meterlos en los edificios. Las horquillas porta-palets, las extensiones de plumín y los cucharones permiten manipular cualquier tipo de material; además, puede contar con el cabrestante, que es el implemento perfecto para una colocación precisa de la carga.



Versatilidad para hacer más

Los manipuladores telescópicos Bobcat sirven para mucho más que para transportar cargas de un lugar a otro. Podrá realizar casi cualquier tarea gracias a que tiene todos los implementos a su disposición. Esta máquina le permite ahorrar tiempo y dinero, ya que podrá realizar tareas de excavación, mover grava o malezas, mezclar hormigón, e incluso barrer y eliminar desechos.

Y gracias a características como el caudal continuo, la transmisión hidrostática y el sistema de control por joystick, todas de serie en los manipuladores telescópicos Bobcat, realmente podrá usar el manipulador para casi todo en su lugar de trabajo.



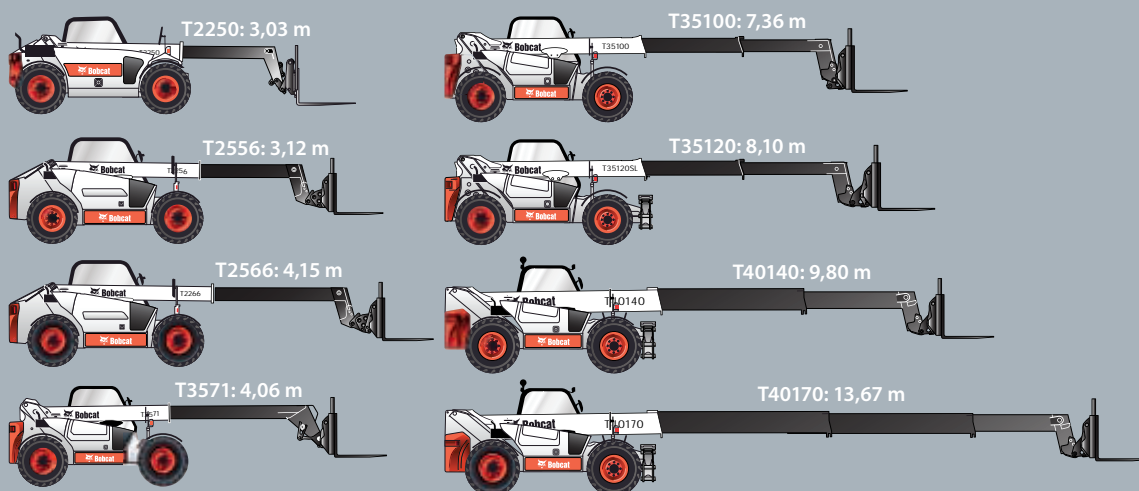
La ventaja telescópica de Bobcat

Nuestra gama de manipuladores telescópicos compactos, versátiles y fiables, se adapta perfectamente al sector de la construcción.

Todos ofrecen una combinación de comodidad, rendimiento y seguridad para garantizar que su lugar de trabajo evoluciona con eficiencia y productividad.

Control perfecto y manipulación sencilla

Gracias a la transmisión hidrostática regulada electrónicamente, el operador podrá colocar la carga con precisión, incluso si tiene que elevarla o alejarla de la máquina.



Gracias al diseño especial y a la estabilidad excepcional de nuestros manipuladores telescópicos, la carga permanece delante de los neumáticos y se puede colocar sin necesidad de acercarse demasiado a los edificios.

Seguridad y funcionamiento de última generación

Todos los manipuladores telescópicos Bobcat están equipados de serie con indicadores de estabilidad longitudinal (LSI) y con un supresor de movimientos no deseados (AMA). Cuando la carga se aproxima a la capacidad máxima permitida, se enciende la luz roja del indicador de estado de carga.

El pedal de movimiento gradual ralentiza el movimiento hacia delante sin necesidad de cambiar la velocidad del motor. El operador puede controlar la máquina en modo de aproximación mientras conserva toda la velocidad del motor para la tarea de elevación.



● ● ● ● ● ● ● ● ● ●	● ● ● ● ● ● ● ● ● ●	● ● ● ● ● ● ● ● ● ●	● ● ● ● ● ● ● ● ● ●	● ● ● ● ● ● ● ● ● ●
← →	← →	← →	● ● ● ● ● ● ● ● ● ●	● ● ● ● ● ● ● ● ● ●
0 - 70%	70 - 78%	82 - 86%	Activación al 70%	Activación al 82%
		(Porcentaje de carga máx.)	Señal acústica al 78 %	A.M.A. al 86 %



Este es el ADN de Bobcat
Paquete compacto, pero con una estabilidad óptima

Los estabilizadores compactos ofrecen una buena visibilidad del implemento y de los alrededores, mientras mantiene la estabilidad de la máquina en todo momento.



El joystick con ruedecillas, de serie en toda la gama, ofrece un control sencillo de las funciones auxiliares proporcionales y de los movimientos de la pluma.

Facilidad de servicio y mantenimiento

Los manipuladores telescópicos Bobcat están diseñados para funcionar con períodos mínimos de inactividad. Por ello, podrá disfrutar de una eficiencia total.

- Motor Perkins 1104D-44TA turbo
- Amplia red de distribuidores
- Limpieza y mantenimiento sencillos gracias al fácil acceso a todos los componentes y puntos de control.





T2250

T2556

T2566

PRESTACIONES

		Bob-Tach™		Quick-Tach
Capacidad máxima de elevación	kg	2200		2500
Altura máxima de elevación (sobre neumáticos)	mm	5250	5210	5510
Alcance máximo hacia delante (sobre neumáticos)	mm	3010	3030	3110
Capacidad de elevación a altura máxima (sobre neumáticos)	kg	2200		2500
Capacidad de elevación a alcance máximo (sobre neumáticos)	kg	1000	950	1100
Fuerza de empuje	daN	2100		3600

PESOS

Peso en vacío	kg	4695	4820	5350
---------------	----	------	------	------

MOTOR

Marca / Modelo		KUBOTA / V3800-DI turbo	PERKINS / 1104D-44TA turbo	PERKINS / 1104D-44TA turbo
Combustible / Refrigeración		Diésel / Agua	Diésel / Agua	Diésel / Agua
Potencia nominal (ISO TR 14396) a 2200 r.p.m.	kW (CV)	56 (75)	74,5 (100)	74,5 (100)
Par máximo a 1400 r.p.m.	Nm	274	410	410
Número de cilindros		4	4	4
Cilindrada	l	3,8	4,4	4,4

TRACCIÓN

Neumáticos estándar		14x17,5	400/70x20	400/70x20
Primera velocidad (adelante/atrás)	km/h	0-7	0-8	0-8
Segunda velocidad (adelante/atrás)	km/h	0-25	0-30	0-30
Modalidades de tracción		Tracción directa / tracción suave	Tracción directa / tracción suave	Tracción directa / tracción suave
Neumáticos opcionales				

SISTEMA DE TRANSMISIÓN

Transmisión		Hidrostática con regulación electrónica	Hidrostática con regulación electrónica	Hidrostática con regulación electrónica
Tracción principal		Motor hidrostático de dos velocidades	Motor hidrostático de dos velocidades	Motor hidrostático de dos velocidades

SISTEMA HIDRÁULICO

Tipo de bomba		Bomba de engranajes con válvula sensora de carga	Bomba de engranajes con válvula sensora de carga	Bomba de engranajes con válvula sensora de carga
Distribuidor		Repartición de caudal	Repartición de caudal	Repartición de caudal
Caudal combinado	l/min	85	123	123
Presión de trabajo	bar	240	250	250

FRENOS

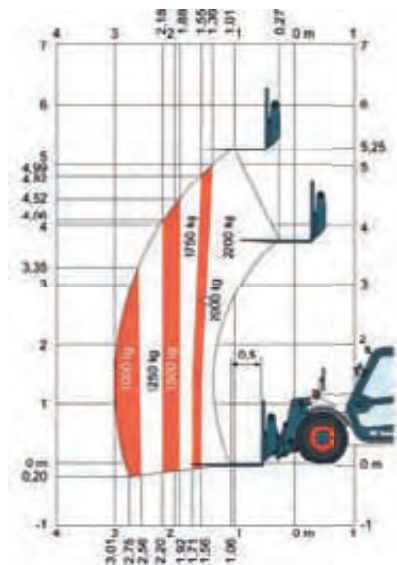
Freno de servicio		Disco con inmersión de aceite	Disco con inmersión de aceite	Disco con inmersión de aceite
Freno de estacionamiento y emergencia		Freno negativo con control hidráulico	Freno negativo con control hidráulico	Freno negativo con control hidráulico

DIMENSIONES

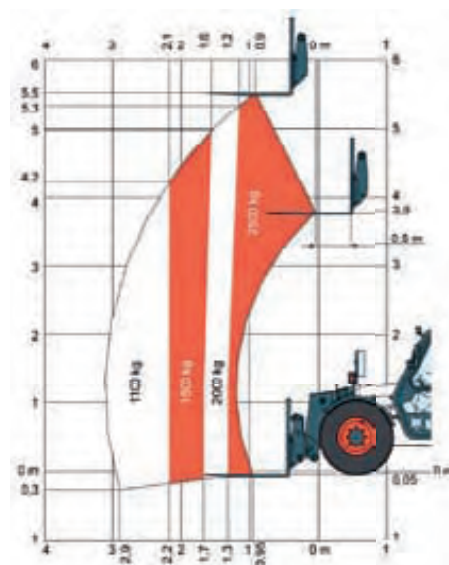
Anchura total	mm	1840	1984	1984
Longitud total (con bastidor)	mm	4000 - 3984	4408	4905
Altura total	mm	1985	2096	2096
Distancia al suelo	mm	294	435	435
Distancia entre ruedas	mm	2300	2500	2500
Radio de giro externo (en neumáticos)	mm	3170	3744	3744
Radio de giro interno	mm	1500	1475	1475

Gráficos de carga

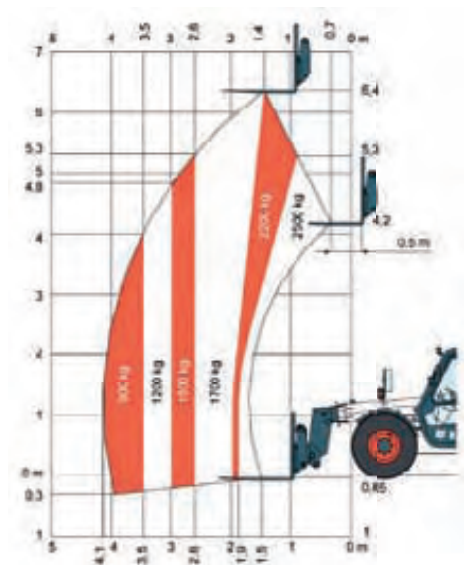
T2250: con horquillas y neumáticos 14 x 17,5, con Bob-Tach™



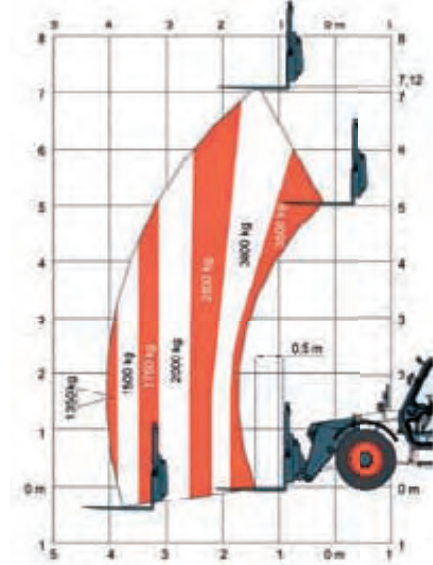
T2556: con horquillas y neumáticos TITAN 400/70 x 20



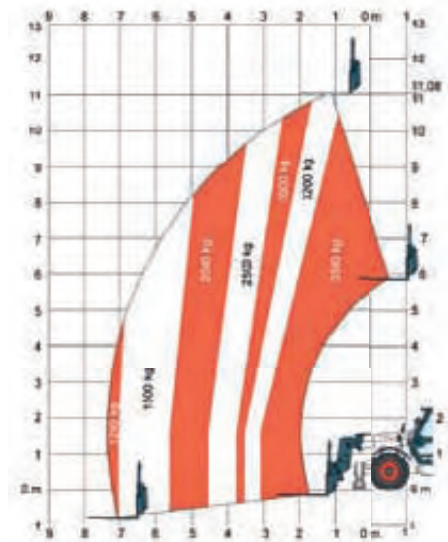
T2566: con horquillas y neumáticos TITAN 400/70 x 20



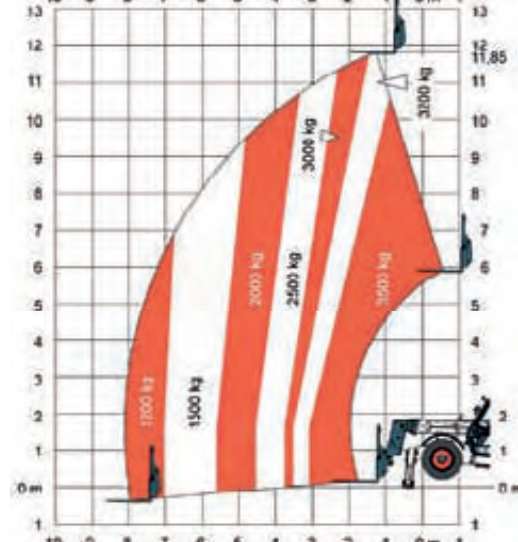
T3571L: con horquillas y neumáticos TITAN 400/70 x 20 150B 166A2 LIFT RIGGER II



T35100SL: con horquillas y neumáticos TITAN 400/70 x 20 150B 166A2 LIFT RIGGER II (de serie y con estabilizadores)

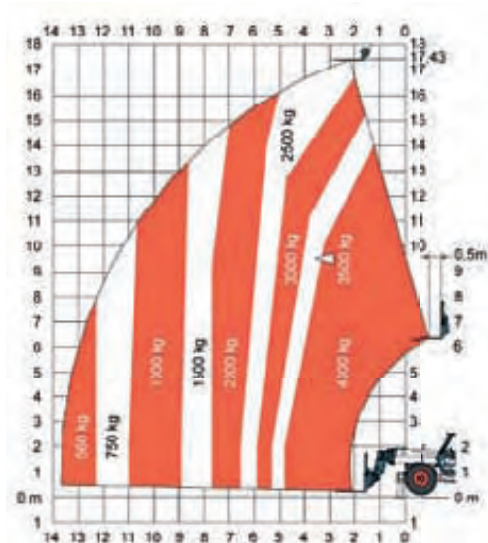
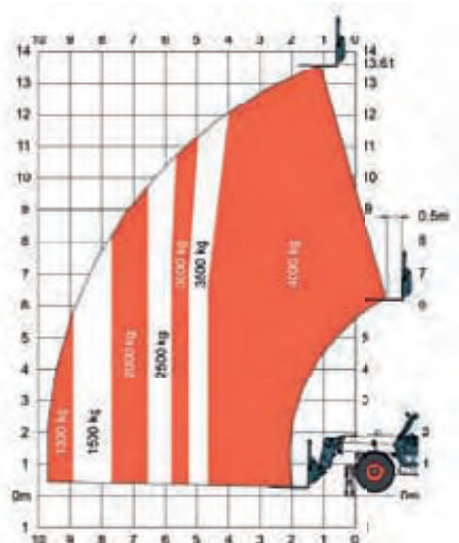


T35120SL: con horquillas y neumáticos TITAN 400/70 x 20 150B 166A2 LIFT RIGGER II (con estabilizadores)



T40140: con horquillas y neumáticos 400/80 x 24 de serie y DUNLOP 400/80x24 156B T37 TL (con estabilizadores)

T40170: con horquillas y neumáticos 400/80 x 24 de serie y DUNLOP 400/80x24 156B T37 TL (con estabilizadores)



Opciones e implementos

	T2250	T2556	T2566	T3571 (L)	T35100 (L)	T35100 SL	T35120 L	T35120 SL	T40140	T40170
OPCIONES										
Rejilla protectora para parabrisas	X	X	X	X	X	X	X	X	X	X
Limpiaparabrisas para techo	X	X	X	X	X	X	X	X	X	X
Aire acondicionado	X	X	X	X	X	X	X	X	X	X
Luz en la pluma	X	X	X	X	X	X	X	X	X	X
Segunda línea hidráulica auxiliar en la pluma	X	X	X	X	X	X	X	X	X	X
Conjunto de arranque para bajas temperaturas		X	X	X	X	X	X	X	X	X
Inversor del ventilador		X	X	X	X	X	X	X	X	X
Prefiltro de aire con limpieza automática		X	X	X	X	X	X	X	X	X
Prefiltro de aire ciclónico		X	X	X	X	X	X	X	X	X
Asiento de suspensión por aire		X	X	X	X	X	X	X	X	X
Sistema Quick-Tach hidráulico	X	X	X	X	X	X	X	X	X	X
Sistema de gestión de velocidad (SMS)	X	X	X	X				X	X	X
Conjuntos hidráulicos auxiliares traseros	X	X	X	X	X	X	X	X		
Seguridad ampliada de la pluma del estabilizador						X		X	X	X
Seguridad del estabilizador de 25°						X		X	X	X
Preinstalación de plataforma								de serie	X	X
Control remoto multifunción								X	X	X

IMPLEMENTOS

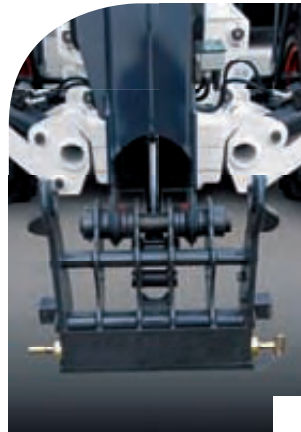
Cuchara de excavación y de carga	X	X	X	X	X	X	X	X	X	X
Plumín de grúa	X	X	X	X	X	X	X	X	X	X
Extensión del plumín	X	X	X	X	X	X	X	X	X	X
Plataforma de 1 m ²								X	X	X
Plataforma de 2,4 m ² extensible a 4 m ²								X	X	X
Cuchara hormigonera		X	X	X	X	X	X	X	X	X
Horquillas porta-palets	X	X	X	X	X	X	X	X	X	X
Barredora con cajón colector	X	X	X	X	X	X	X	X	X	X

Preparado, listo... ¡enganche!

Con nuestra gama de robustos implementos específicos, su manipulador telescópico Bobcat será mucho más versátil y rentable para su trabajo de construcción. Alto rendimiento, fiabilidad y durabilidad: ¡el distintivo de las máquinas Bobcat!

Sistemas de montaje rápido

Existen buenas razones que respaldan el prestigio de nuestro sistema de montaje Quick-Tach: es fuerte y robusto y gracias a él el cambio de implementos se realiza en un coser y cantar. Tanto si elige la versión del sistema Quick-Tach manual como la hidráulica, el enganche y la retirada de implementos serán tareas rápidas, seguras y sencillas.



T2250: versátil como una cargadora Bobcat

Gracias al exclusivo sistema de montaje Bob-Tach™, el manipulador telescópico T2250 es compatible con la mayoría de los implementos de las cargadoras Bobcat. Además, el cambio de implementos es una tarea rápida y sencilla.



Agilice los trabajos difíciles

La cinemática de barra en "Z" optimizada aumenta los ángulos de recogida y de vertido del cucharón. Esto agiliza las tareas de carga, así la operación en general es más rápida.



Presión de descarga hidráulica homogénea

La presión retenida puede hacer que los cambios de implementos sean todo menos rápidos. Con nuestro exclusivo sistema de descarga de presión podrá realizar esta operación fácilmente. Los cambios de implementos seguirán siendo cómodos y sencillos.





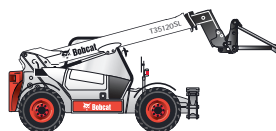
PLATAFORMA DE 1 M²



PLATAFORMA DE 4 M²



PLUMÍN DE GRÚA



EXTENSIÓN DEL PLUMÍN



La plataforma de 1 m² está fabricada con acero galvanizado. Es fácil y rápida de montar y, además, permite el acceso a cualquier lugar de trabajo de forma rápida y segura.

La plataforma de 4 m² permite un acceso seguro, rápido y sencillo a lugares en los que es necesario trabajar en altura. Puede dar cabida a varias personas al mismo tiempo y, además, es fácil y rápida de montar. Ha de utilizarse con estabilizadores. Se extiende de 2,4 a 4 m² en 10 segundos y permite una rotación de 90° en ambas direcciones.

Añada un plumín de grúa, y su manipulador telescópico se convertirá en una grúa, pero conservará todas las ventajas de su movilidad y versatilidad. Su uso aumenta el perímetro de trabajo de forma significativa.

La extensión del plumín aumenta aún más la altura de elevación y el alcance. Con este implemento, el manipulador telescópico puede colocar cargas en lugares cuyo acceso resultaría muy difícil con los medios convencionales.



HORQUILLAS PORTA-PALETS



CUCHARA DE EXCAVACIÓN Y DE CARGA



CUCHARA HORMIGONERA



BARREDORA



Las horquillas porta-palets permiten recoger y colocar grandes palets con materiales de construcción en lugares muy elevados. Fijas o en posición flotante, las horquillas porta-palets aumentan la flexibilidad del manipulador telescópico, además de permitir la retirada de grandes cantidades de residuos durante las labores de limpieza. Resultan especialmente prácticas en los desplazamientos por carretera.

Haga frente a las tareas más duras de excavación y de manipulación de materiales con nuestras robustas cucharas de excavación. Ofrecen buena visibilidad y una fuerza de rotura excelente para excavar y llenar el cucharón con facilidad. Disponible en un amplio abanico de capacidades, con o sin dientes.

Le recomendamos nuestra cuchara hormigonera si realiza tareas de mantenimiento de pavimentos de hormigón, cloacas, bordillos y alcantarillas.

Este implemento versátil recoge y vierte tanto la suciedad como los residuos. Puede utilizarla avanzando hacia delante o hacia atrás, e incluso para extender materiales por una superficie de manera uniforme. Si lo desea, tiene la opción de incorporarle un cepillo lateral.



www.bobcat.eu



Bobcat®

