



Bobcat[®]

TR35160

Telescópicas



Rendimiento

Altura de elevación con estabilizadores	15700 mm
Altura de elevación con neumáticos	15500 mm
Capacidad nominal	3500 kg
Capacidad (a máxima altura con estabilizadores)	2000 kg
Capacidad (a máxima altura con neumáticos)	1700 kg
Capacidad (a máximo alcance con estabilizadores)	300 kg
Capacidad (a máximo alcance con neumáticos)	300 kg
Máximo alcance con estabilizadores	13350 mm
Máximo alcance con neumáticos	13350 mm

Pesos

Peso (sin carga)	13100 kg
------------------	----------

Tracción

Neumáticos estándar	18 — R22,5 pulg.
Neumáticos opcionales	ninguno
Primera velocidad (marcha hacia delante/atrás)	9km/h
Segunda velocidad (marcha hacia delante/atrás)	24km/h

Sistema de transmisión

Transmisión	Sistema hidrostático con regulación electrónica
Transmisión principal	Motor hidrostático de 2 velocidades

Motor

Marca/Modelo	IVECO / NEF F4GE054A-TC
Combustible / Refrigeración	Diésel / Líquido
Potencia nominal (DIN 6271) a 2200 r.p.m.	74 kW (102 CV)
Par máximo a 1400r.p.m.	410 Nm
Número de cilindros	4
Cilindrada	4,485l

Sistema hidráulico

Tipo de bomba	Bomba de engranaje simple
Presión de trabajo	230bares

Ciclos de trabajo

Tiempo de izado sin carga	23,0 seg.
Tiempo de descenso sin carga	19,0 seg.
Tiempo de retracción telescópica con alcance máximo y sin carga	25,0 seg.
Tiempo de retracción telescópica con altura máxima y sin carga	21,0 seg.
Tiempo de extracción telescópica con alcance máximo y sin carga	31,0 seg.
Tiempo de extracción telescópica con altura máxima y sin carga	29,0 seg.

Frenos

Freno del motor	Hidrostático
Freno de estacionamiento	Freno negativo con comando electrohidráulico en el eje trasero

Capacidades de fluidos

Ejes y engranajes reductores delanteros/traseros	10/10 l
Aceite del motor	9l
Depósito de combustible	126l
Depósito hidráulico	270l

Equipamiento de serie

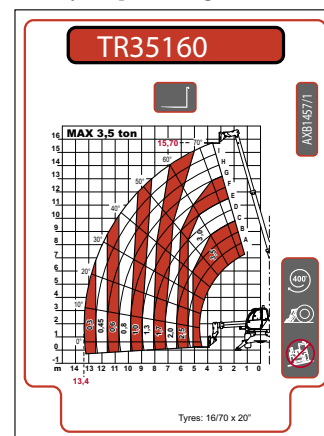
Preparación para plataforma	Limpiaparabrisas delantero y trasero
Transmisión hidrostática	Asiento con suspensión
Suministro hidráulico de dos vías en el extremo de la pluma	Luces de carretera
Alarma de marcha atrás	
Tope de la pluma	
Tapón de combustible con cierre con llave	
Calefacción, sistema de desempañado y ventilación	
Chasis estrecho con bloqueo de implementos manual	
Cabina del operador ROPS/FOPS	

Opciones

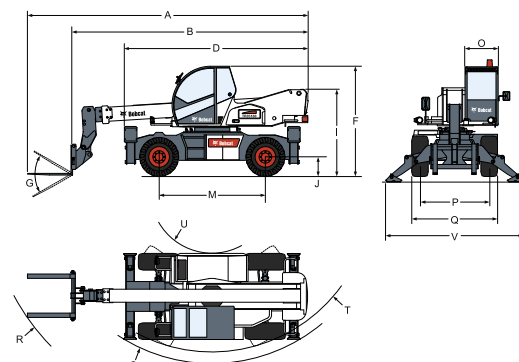
Pintura especial	Conjunto para bajas temperaturas
Asiento neumático (obligatorio con segundo joystick de control)	Aranque a bajas temperaturas (calentador de agua del motor)

Gráficos de carga

Con estabilizadores y horquillas, 90 grados



Dimensiones



(A)	7840 mm	(G)	134°	(M)	2950 mm
(B)	6350 mm	(I)	2430 mm	(O)	980 mm
(D)	4880 mm	(J)	340 mm	(P)	1920 mm
(F)	3000 mm			(Q)	2380 mm
				(R)	6230 mm
				(S)	4750 mm
				(T)	4430 mm
				(U)	1700 mm

Las especificaciones así como el diseño pueden experimentar cambios sin previo aviso - En las fotografías de unidades Bobcat puede aparecer equipamiento no de serie.



www.bobcat.eu