

PYROGLASS®





Ciudad Financiera BSCH-Boadilla del Monte (Madrid)

PYROGLASS® es un vidrio laminado compuesto por varias lunas incoloras unidas entre sí por láminas intercaladas intumescentes que reaccionan en caso de incendio.

Estas láminas especiales actúan absorbiendo el calor, evitando de este modo que el fuego pase a través del acristalamiento.

Actualmente podemos encontrar en el mercado una amplia gama de vidrios de protección contra el fuego. La función principal de este tipo de vidrios es evitar la propagación del fuego mientras se logra la evacuación total de un edificio ante un incendio.

PYROGLASS® ofrece este tipo de protección en todas sus variedades. La elección de una u otra deberá hacerse en los siguientes factores:

- el nivel de resistencia al fuego que define la normativa nacional de cada país
- el tipo de aplicación
- los requisitos exigidos bajo las diferentes normativas nacionales para las dimensiones del acristalamiento y las características de la carpintería que lo alojará.

En el momento en el que una de las caras de PYROGLASS® adquiere una temperatura próxima a 120 °C el proceso de intumescencia se activa y se crea una pantalla opaca al fuego.





PYROGLASS® es un vidrio al que generalmente se le ha de dar un uso interior.

Con la instalación de vidrios de protección contra el fuego en interiores se consigue retener la propagación del fuego a otras estancias o plantas del un edificio.

Para su utilización en fachadas, es recomendable combinarlo con un vidrio de seguridad MULTIPACT® añadiendo una luna incolora de 3 mm en la cara exterior para protegerlo de los rayos UV (gracias al PVB), o en ISOLAR® con un vidrio SOLARLUX®, ya que el proceso de intumescencia puede activarse por exceso de temperatura o rayos UV procedentes de la radiación solar.

Dentro de la amplia gama de vidrios antifuego es preciso distinguir dos tipos de resistencias: PF y RF, nomenclatura que se ha modificado, con la introducción de la nueva Normativa Europea, por la denominación EW y EI, respectivamente:

EW (PF): no permite el paso de llamas ni humo a través del acristalamiento. El vidrio mantiene su integridad durante un tiempo determinado definido en minutos.

EI (RF): además de no permitir el paso de llamas ni humo, tampoco deja pasar el calor. El vidrio mantiene su integridad a la vez que asegura un aislamiento térmico durante un tiempo también definido en minutos.

PYROGLASS® EW 30/7 (PF30)

Mantiene su integridad no dejando pasar ni llamas ni humos durante 30 minutos.

PYROGLASS® EW 60/12 (PF60)

Mantiene su integridad no dejando pasar ni llamas ni humos durante 60 minutos.

PYROGLASS® EI 30/12 (RF30)

Además de mantener su integridad no dejando pasar ni llamas ni humos, tampoco deja pasar el calor del fuego durante 30 minutos.

PYROGLASS® EI 60/21 (RF60)

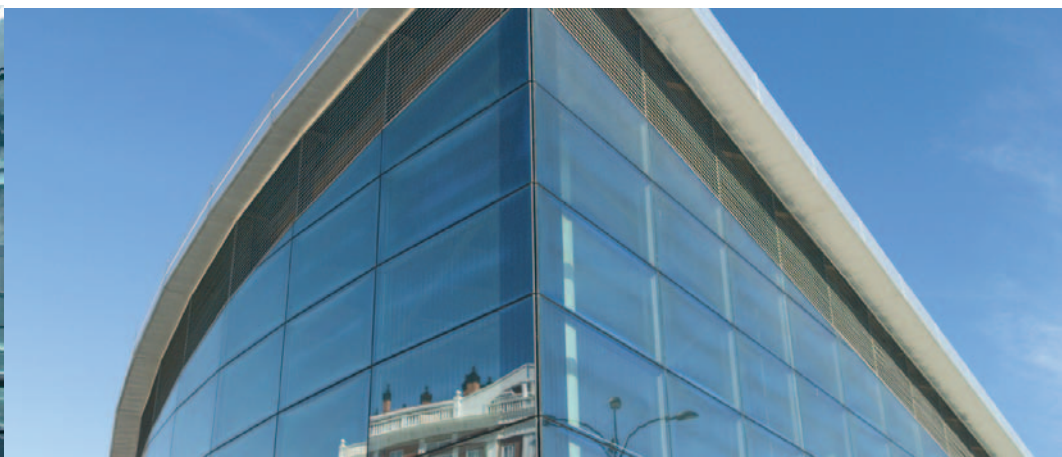
Además de mantener su integridad no dejando pasar ni llamas ni humos, tampoco deja pasar el calor del fuego durante 60 minutos.

PYROGLASS® EI 90/37 (RF90)

Además de mantener su integridad no dejando pasar ni llamas ni humos, tampoco deja pasar el calor del fuego durante 90 minutos.

PYROGLASS® EI 120/52 (RF120)

Además de mantener su integridad no dejando pasar ni llamas ni humos, tampoco deja pasar el calor del fuego durante 120 minutos.



INFORMACIÓN TÉCNICA



PYROGLASS®	EW 30/7 (PF 30)	EW 60/11 (PF 60)	EI 30/12 (RF 30)	EI 60/21 (RF 60)	EI 90/37 (RF 90)	EI 120/52 (RF 120)
Espesor (mm)	7	12	12	21	37	52
Peso(Kg/m ²)	17	25	27	47	80	120
Transmisión luminosa (%)	88	86	86	83	82	69
Coefficiente U (W/m ² K)	5,7	5,5	5,5	5,5	4,9	4,7
Aislamiento acústico (dBA)	34	36	37	40	44	48
Medida máxima (mm)	2400x1200	2400x1200	2300x1200	2300x1200	2400x1200	2400x1200





**OFICINA ISOLAR DE
INFORMACIÓN DEL VIDRIO**

Tel. +34 912 778 566

Fax +34 912 778 585

infocristalglass@vitro.com

www.vitrocristalglass.com