



# Catálogo Iluminación CEX - 10

**EXPELEC**

En la pasada edición ya os comenté que el gran protagonista era el LED, y que progresivamente iríamos sustituyendo los viejos equipos como el "mushrom-champiñon EX-402" en su versión led, o el clásico Derby, con otros equipos LED de última generación.

Se acabó ir sustituyendo lámparas y motores quemados por exceso de temperatura. La tecnología LED va a generar muchas menos reparaciones, un gran ahorro energético, de 2 lámparas de 300 W., pasamos por ejemplo a 9w de consumo, una diferencia importante, que se notará rápidamente en la factura de la luz. La disipación de 600W. en un equipo, no tiene nada que ver, con disipar 9-10 W., por lo que la electrónica y los motores, no sufrirán tanto, ni se van a re-calentar, como solía suceder antiguamente.

Hemos introducido los videos de los equipos funcionando, y los hemos colgado en nuestra página web, y en youtube, para así facilitar la visualización y la elección de los equipos disco-light.

Nuevos equipos, nuevos efectos, nuevos proyectores y nuevos lasers, es el fruto de un gran trabajo en equipo para ofrecer soluciones profesionales en la iluminación espectacular.

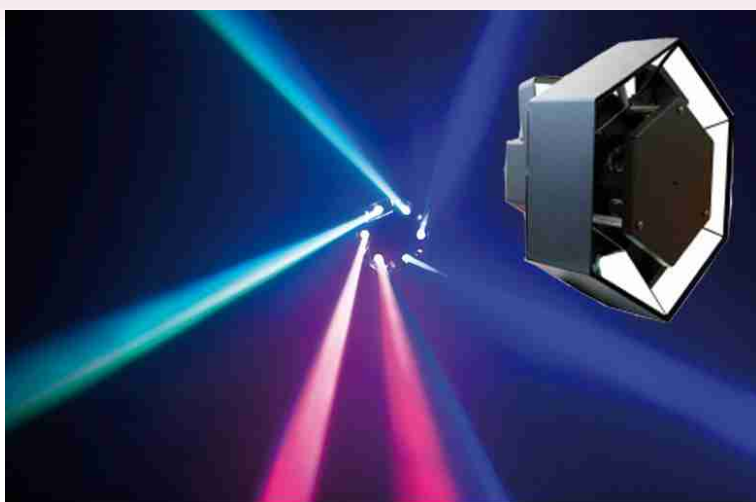
Expelec, es una firma francesa, distribuida y representada por **FADISEL**, que a su vez también comercializa otras marcas punteras como Antari, Cebek, Nicols, Startec, SX Lighting, Gote, Fadisol, Cebekit, Böhn, Horizon y Maxitronic.




Luis Beltran  
FADISEL CEO

## INDICE

<i>Disco light – Efectos con LEDS.....</i>	<i>PAG. 1 a 4</i>
<i>Disco light – Efectos especiales.....</i>	<i>PAG. 5</i>
<i>Escaners.....</i>	<i>PAG. 6</i>
<i>Lasers.....</i>	<i>PAG. 7</i>
<i>Programadores de Luz.....</i>	<i>PAG. 8</i>
<i>Máquinas de Humo.....</i>	<i>PAG. 9/10</i>
<i>Máquinas de Burbujas.....</i>	<i>PAG. 11</i>
<i>Máquina de Confetti.....</i>	<i>PAG. 12</i>
<i>Proyectores.....</i>	<i>PAG. 13/14</i>
<i>Proyectores de teatro.....</i>	<i>PAG. 15</i>
<i>Proyectores de LEDS.....</i>	<i>PAG. 16 a 18</i>
<i>Proyectores de luz negra.....</i>	<i>PAG. 19</i>
<i>Gobos.....</i>	<i>PAG. 20</i>
<i>Bolas de espejo y motores.....</i>	<i>PAG. 21/22</i>
<i>Estrobos.....</i>	<i>PAG. 23</i>
<i>Estrobos profesionales.....</i>	<i>PAG. 24</i>
<i>Packs Sícodélicos.....</i>	<i>PAG. 25</i>
<i>Lámparas de policia.....</i>	<i>PAG. 26</i>
<i>Accesorios.....</i>	<i>PAG. 27</i>
<i>Lámparas.....</i>	<i>PAG. 28</i>
<i>Indice alfabético.....</i>	<i>PAG. 29</i>



Efecto de luces 

## **EX-DERBY-LED**

Efecto DISCO LED hexagonal que sustituye al clásico DERBY  
Funciona con LEDS RGB multicolores.  
Modo musical.

### **Características**

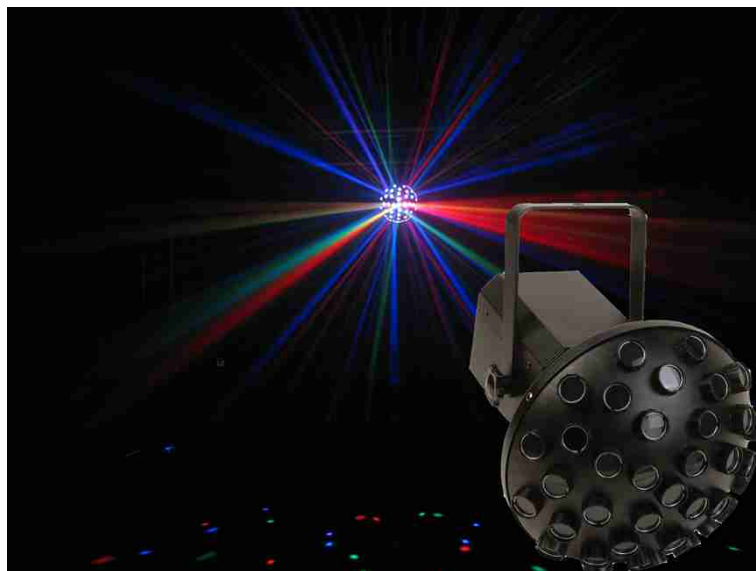
**Tensión :** 230V  
**Consumo :** 11W  
**Led :** 2 Leds RGB 3W  
**Activación por música :** Sí  
**Medidas :** 311 x 270 x 263 mm.  
**Peso :** 4100 gr.


## **EX-402-LED**

Efecto DISCO LED que sustituye al tradicional Mushroom o EX402.  
Funciona con LEDS RGB multicolores.  
Modo musical y automático.

### **Características**

**Tensión :** 230V  
**Consumo :** 13W  
**Led :** 2 Leds RGB 3W  
**Activación por música :** Sí  
**Angulo de apertura :** 180°  
**Medidas :** Diámetro 195 mm.  
**Peso :** 4100 gr.



Efecto de luces 

 Efecto de luces

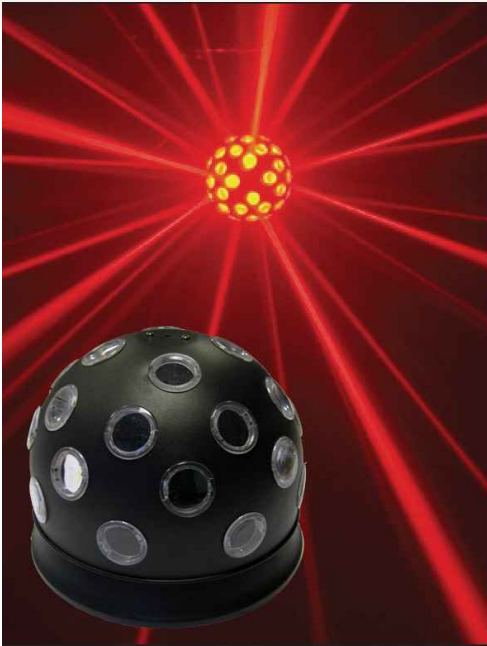


## **EX-ROXY-LED**

Nuevo Efecto GOBO a LED, que sustituye a los clásicos efectos de gobos.  
Incluye 15 gobos multicolores y el blanco.  
Ajuste manual de la nitidez del foco frontal .  
Funciona con LEDS RGB multicolores. Modo musical y automático.

### **Características**

**Tensión :** 230V  
**Consumo :** 131W  
**Led :** 1 X 10 W RGB  
**Activación por música :** Sí  
**Medidas :** 246 X 192 X 162 mm.  
**Peso :** 4100 gr.

**EX-XLIGHT-100LED**

Nuevo Efecto LED Color ball.  
Funciona con LEDS RGB multicolores. Modo musical y automático

**Características**

**Tensión :** 230V  
**Consumo :** 6W  
**Led :** 2 Leds RGB 3W  
**Activación por música :** Sí  
**Medidas :** diámetro 195 mm.  
**Peso :** 1600 gr.

 **Efecto de luces**

**EX-XLIGHT-180LED**

Nuevo Efecto LED que sustituye a los antiguos EX400, y a los pequeños efectos Flowerled y Moonled.  
Funciona con LED RGB multicolor. Modo musical

**Características**

**Tensión :** 230V  
**Consumo :** 3W  
**Led :** 1 Leds RGB 3W  
**Activación por música :** Sí  
**Medidas :** 220 x 141 x 136 mm.  
**Peso :** 1500 gr.

 **Efecto de luces**

**EX-XLIGHT-220LED**

Nuevo Efecto DISCO LED Doble Moon-flower.  
Funciona con 112 leds multicolores: 32 rojos, 48 verdes y 32 azules.  
Modo musical y automático.

**Características**

**Tensión :** 230V  
**Consumo :** 16W  
**Led :** 112 Led RGB  
**Angulo :** 2 x 15°  
**Activación por música :** Sí  
**Medidas :** 260 x 250 x 196 mm.  
**Peso :** 2900 gr.

 **Efecto de luces**





YouTube Efecto de luces

## EX-GOBOPRISM-LED

Nuevo Efecto GOBO a LED, que sustituye al efecto disco de gobos GOBOPRISM. Incluye 15 gobos multicolores. Funciona con LED RGB multicolor. Modo musical y automático.

### Características

**Tensión :** 230V  
**Consumo :** 22 W  
**Led :** 1 Leds RGB 10W  
**Activación por música :** Sí  
**Medidas :** 272 X 250 X 112 mm.  
**Peso :** 4000 gr.

## EX-BEAM-LED

Efecto DISCO LED que sustituye al clásico Superbeam y minibeam. Funciona con LEDS RGB multicolores. Modo musical y automático.

### Características

**Tensión :** 230V  
**Consumo :** 30W  
**Led :** 3 Leds RGB 13W  
**Activación por música :** Sí  
**Medidas :** 315 X 185 X 341 mm.  
**Peso :** 3860 gr.



YouTube Efecto de luces

## EX-FIRE-LED

Efecto "Monflower" multicolor con dimer y flash. Programación integrada en sistema DMX 512. Incorpora funcionamiento maestro/esclavo.

### Características

**Tensión :** 230V  
**Consumo :** 50 W  
**Led :** 392 Led RGB  
**Activación por música :** Sí  
**Medidas :** 250 x 250 x 280 mm.  
**Peso :** 5000 gr.



**EX-TWIN-LED**

Efecto doble "Moon-flower", con leds RGB. Incorpora 92 Leds (32 rojos, 30 verdes y 30 azules).

**Características**

**Tensión :** 230V

**Consumo :** 17W

**Led :** 92 RGB

**Activación por música :** Sí

**Medidas :** 244 x 278 x 154 mm.

**Peso :** 3120 gr.

**EX-WATER-LED**

Efecto aguas a LED RGB. Ideal para ambientes ZEN, Child-out ó románticos. Funciona con modo rotativo ó fijo.

**Características**

**Tensión :** 230V

**Consumo :** 20W

**Led :** 1 Leds RGB 10W

**Activación por música :** NO

**Medidas :** 222 x 229 x 187 mm.

**Peso :** 3500 gr.



YouTube **Efecto de luces**

**EX-ZAP-LED**

Efecto multifacetas con 84 leds RGB. 21 rojo, 21 verde, 21 azul y 21 blanco. Incorpora DMX 512. Efecto maestro/esclavo .

**Características**

**Tensión :** 230V

**Consumo :** 12,5W

**Led :** 84 Led RGB

**Angulo :** 116°

**Activación por música :** Sí

**Medidas :** 317 x 250 x 182 mm.

**Peso :** 2700 gr.



YouTube Efecto de luces

## EX-WATER-WAVE

Equipo con efecto "aguas". Perfecto para ambientes relajantes, románticos Child-out. Foco ajustable. Ideal para clubs, bares musicales y karaokes . Modo rotativo ó fijo .

### Características

**Tensión :** 230V  
**Potencia :** 250W  
**Consumo :** 300W  
**Lámpara :** EX-LPE640 **NO INCLUIDA**  
**Activación por música :** NO  
**Medidas :** 353 x 230 x 132 mm.  
**Peso :** 7200 gr.

## EX-HALLUCINATION-LIGHT

Nuevo pequeño efecto Disco- Home. Fácil manejo e instalación. Modo musical, automático o fijo.

### Características

**Tensión :** 230V.  
**Consumo :** 150W.  
**Lámpara :** EX-LPE100 **NO INCLUIDA**  
**Activación por música :** Sí  
**Medidas :** 290 x 180 x 140 mm.  
**Peso :** 5300 gr.



YouTube Efecto de luces

**EX-HOPS**

Escaner de LEDs de 20 W. Incorpora 8 gobos y genera 8 colores distintos. Sistemas DMX512 de 6 canales maestro/esclavo.

**Características**

**Tensión :** 230V

**Consumo :** 30W

**Activación por música :** Sí

**Medidas :** 386 x 200 x 150 mm.

**Peso :** 5200 gr.

 **Efecto de luces**

**EX-PATLED**

Escaner de bajo consumo con sistema LED. Efecto multicolor. Incorpora 52 leds de alto brillo, 16 rojos + 12 verdes + 12 azules + 12 blancos. Sistema maestro/esclavo. Tiene 3 canales DMX512.

**Características**

**Tensión :** 230V

**Consumo :** 10W

**Activación por música :** Sí

**Medidas :** 385 X 170 X 12 mm.

**Peso :** 5600 gr.

**Efecto de luces** 



 **Efecto de luces**

**EX-PAT100**

Escaner de 4 canales DMX. Efecto SHAKER y efecto stroboscópico, dispone de 10 gobos/colores y apertura. Efecto arco-iris con velocidad ajustable. Pre-programador en modo Maestro-esclavo y al ritmo de la música. Reconocimiento automático de señal maestro-esclavo con DMX 512.

**Características**

**Tensión :** 230V

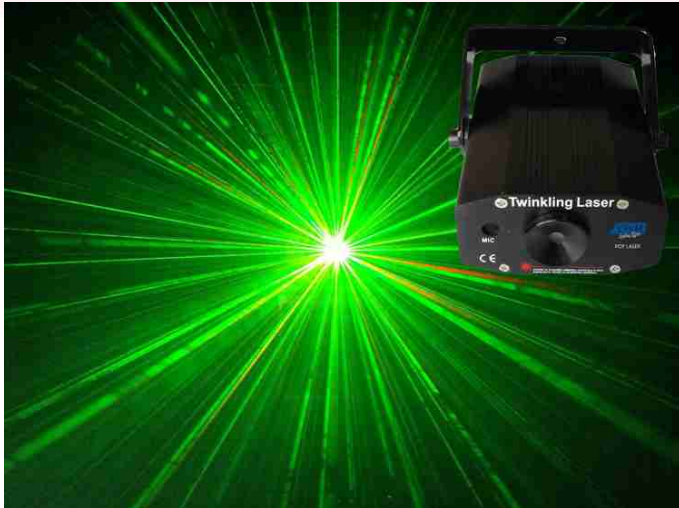
**Consumo :** 140W

**Lámpara :** EX-LPE110 **NO INCLUIDA**

**Activación por música :** Sí

**Medidas :** 385 X 170 X 122 mm.

**Peso :** 3800gr.



[YouTube](#) Efecto de luces

## EX-POP LASER

Nuevo Laser Pop, con 2 colores: Rojo de 100 mw. y verde de 50 mw.  
Laser de última generación, clase 3B. Cumple la normativa EN/IEC 60825-1.  
Modo musical y automático.

### Características

**Tensión :** 230V  
**Consumo :** 7,5W  
**Medidas :** 123 X 90 X 50 mm.  
**Peso :** 500 gr.

## EX-STAR LASER

Nuevo Laser profesional de Nicols, de color verde de 50 mw. Dispone de más de 100 programas y de 300 efectos distintos. Laser de última generación, clase 3B. Cumple la normativa EN/IEC 60825-1. Admite DMX, modo musical, automático, y sistema maestro/esclavo.

### Características

**Tensión :** 230V  
**Consumo :** 30W  
**Medidas :** 240 X 220 X 140 mm.  
**Peso :** 3500 gr.



[YouTube](#) Efecto de luces



## EX-KOLS

[YouTube](#) Efecto de luces

Laser de leds de 20W. Cambiador de color con efecto arco iris de 8 colores. Incorpora DMX512. Sistema maestro/esclavo

### Características

**Tensión :** 230V  
**Consumo :** 31W  
**Activación por música :** Sí  
**Medidas :** 200 x 170 x 150 mm.  
**Peso :** 2400 gr.

[YouTube](#) Efecto de luces

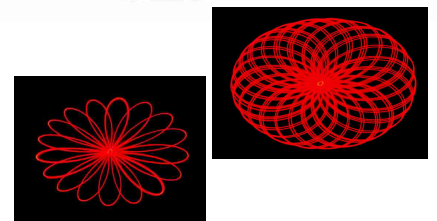
## EX-26

### Características

**Tensión :** 230V  
**Consumo :** 3W  
**Activación por música :** Sí  
**Medidas :** 140 x 170 x 110 mm.  
**Peso :** 400 gr.



Dispone de 16 figuras memorizadas y genera 100 efectos en 2 dimensiones.  
Laser tipo 3R de 4,9mW



**EX-DC6**



**Características**

**Tensión :** 230V  
**Canal :** 6 Amp. / 1380W.  
**Potencia Máxima :** 20 Amp. / 4500 W.  
**Medidas :** 483 x 100 x 125 mm.  
**Peso :** 2200 gr.

Dispatchings de 6 canales Se suministran totalmente cableados y montado en caja tipo RACK de 19 pulgadas. Disponen de interruptores bipolares y protección por fusibles. Estructura metálica color negro.

**EX-DC12**

**Características**

**Tensión :** 230V  
**Canal :** 6 Amp. / 1380 W.  
**Potencia Máxima :** 20 Amp. / 4500W.  
**Medidas :** 483 x 180 x 125 mm.  
**Peso :** 3400 gr.



Dispatchings de 12 canales Se suministran totalmente cableados y montado en caja tipo RACK de 19 pulgadas. Disponen de interruptores bipolares y protección por fusibles. Estructura metálica color negro.



**EX-CL 405**

**Características**

**Tensión :** 230V  
**Potencia :** 16A / 3600W.  
**Medidas :** 483 x 132 x 127 mm.  
**Peso :** 4500 gr.

Programador de 4 canales. Función dimer de regulación de la luz y función secuencial. Dispone de 42 programas de funcionamiento y 7 funciones básicas. Ajuste del tiempo del FADE. Función FLASH independiente por cada canal. Sistema AUDIO, que permite hacer funcionar los equipos conectados al ritmo de la música, de forma autónoma. Incluye 4 tomas VDE tipo shuko.



**EX-CHASE 5**

**Características**

**Tensión :** 230V  
**Potencia :** 1200W  
**Medidas :** 225 x 135 x 67 mm.  
**Peso :** 1500 gr.

Secuencial de 5 Amperios. Admite un máximo de 1200 W. Dispone de 4 salidas de 1,25 Am. en tomas VDE Shuko. Funcionamiento secuencial y con Audio, que permite que los equipos vayan al ritmo de la música. Su puede conectar en cargas resistivas hasta 300 W por canal y en carga inductivas solo 150W por canal .

**EX-DP 405**

**Características**

**Tensión :** 230V  
**Potencia :** 16A / 3680W.  
**Medidas :** 260 x 210 x 87 mm.  
**Peso :** 2600 gr.



Dimer de Nicols de 4 canales . Admite 5 Amperios por canal o 1100W, con un total máximo de 16 Amperios. Dispone de DMX512 y puede también trabajar mediante señal analógica de 0 a 10V. Incluye 4 tomas VDE tipo shuko .



## EX-MF80Z

Máquina de humo pequeña, ligera y económica, ideal para fiestas, en pequeños locales, clubs y teatros. Depósito de 0,8 litros. Se suministra con soporte y mando a distancia y 5 m. de cable.

### Características

- Tensión :** 230V.
- Potencia :** 700W.
- Consumo :** 25 ml/minuto.
- Alcance :** 3 metros.
- Capacidad :** 70 M3/mimuto.
- Tiempo pre-calentamiento:** 5 min.
- Medidas :** 330 x 160 x 130 mm.
- Peso :** 4000 gr.

## EX-MF203 PERFUMES



Frasco de 20 ml. de aroma perfumado para mezclar con 1 litro de humo neutro.

Aroma de Coco, Fresa, Limón, Manzana Menta, Naranja, Plátano, Tutti-fruti y Vainilla.



## EX-MF400

Pequeña máquina de humo Expelec .Incluye 1 litro de líquido de humo, su telemando a cable y su soporte.

### Características

- Tensión :** 230V.
- Potencia :** 400W.
- Tiempo pre-calentamiento :** 5/7 min.
- Capacidad :** 57 M3/minuto.
- Medidas :** 245 X 135 X 140 mm.
- Peso :** 2700 gr.



## EX-MFZ800

Máquina de humo compacta y profesional. Depósito de 0,8L. Se suministra con soporte y mando a distancia con cable. Casi no precisa pre-calentamiento.

### Características

- Tensión :** 230V
- Potencia :** 800W
- Capacidad :** 85 M3/minuto
- Tiempo pre-calentamiento :** 1,5 min.
- Medidas :** 315 x 128 x 166 mm.
- Peso :** 3500 gr.



## EX-FLUID

Líquido limpiador para máquinas de humo, de nieve y de espuma que tenga calderín, para evitar su obstrucción. Envase de 1 litro

## BIDON DE HUMO

### Características

**Peso :** 5300 gr.

- EX-MF201C** Económico
- EX-MF201P** Profesional
- EX-MF201E** Denso



Bidón de 5 litros de humo neutro y homologado en 3 versiones.

**EX-HZ100**

Máquina de humo "sin calderín" de bajo consumo líquido. Tiempo de precalentamiento inmediato. Bajo nivel de reparación .  
Utiliza el líquido EX-HZ1/HZ5

**Características**

**Tensión :** 230V  
**Capacidad :** 28 M3/minuto  
**Consumo :** 1 litro cada 25 horas  
**Depósito :** 2,5 l.  
**Medidas :** 485 x 250 x 235 mm.  
**Peso :** 12000 gr.

**EX-HZ1**

Líquido de humo de 1 litro para máquina EX-HZ100

**EX-HZ5**

Bidón de 5 litros para máquina EX-HZ100

**EX-LED CONTROL**

Mesa de programación de luces, con sistema DMX512, y permite que se active por sonido, y como maestro esclavo  
Ideal para los proyectores de exterior EX-IP LED, lo que permite programar diferentes secuencias de color, y diferentes efectos multicolor en cualquier jardín de hotel, restaurante o particular.  
Producto complementario : EX-LED Pilot100

**Características**

**Tensión :** 230V  
**Alimentación :** 9V CC  
**Proyector :** EX-IP LED  
**Medidas :** 210 x 140 x 46 mm.  
**Peso :** 930 gr.

**EX-VALISE**

Maletín profesional. Modulable en su espacio interior. Proteja sus equipos más valiosos

**Características**

**Medidas Ext. :** 170 x 600 x 320 mm.  
**Medidas Int. :** 100 x 160 x 280 mm.  
**Peso :** 4000 gr.



## EX-BU100

Máquina de burbujas admite control remoto y temporización de funcionamiento. Admite líquido de burbujas **EX-BUFLUID**

### Características

**Peso :** 3500 gr.  
**Medidas :** 290x150x350 mm.  
**Tensión :** 230V



## EX-BUFLUID

Bidón de 5 litros para máquina de burbujas **EX-BU100** y **EX-BU200**. Concentrado de jabón. Listo para usar.

**Peso :** 5300 gr.



## EX-BU200

Máquina de burbujas con doble spin. Admite control remoto y temporización de funcionamiento. Admite líquido de burbujas **EX-BUFLUID**

### Características

**Peso :** 7000gr.  
**Medidas :** 240x290x290 mm.  
**Tensión :** 230V



## EX-BUCONTROL-T

Control remoto temporizado vía cable de las máquina de burbujas **EX-BU100** y **EX-BU200**

**Peso :** 342 gr.

# MAQUINA DE NIEVE



## EX-SNOW

Pequeña y ligera máquina de nieve. De uso doméstico. Caratula de plástico. Depósito de 1 litro. Se suministra con mando a distancia por cable y un litro de líquido de nieve **SNOW FLUID**

### Características

**Tensión :** 230V  
**Potencia :** 400W  
**Peso :** 3000 gr.  
**Medidas :** 330x130x130 mm

## EX-SNOW FLUID 1L



Bidón de 1 litro para máquina de nieve **EX-SNOW**. Listo para usar

**Peso :** 1.000 gr.

## EX-SNOW FLUID

Bidón de 5 litros para máquina de nieve **EX-SNOW**. Listo para usar.

**Peso :** 5300 gr.

**EX-MC 008**

No puede faltar en cualquier fiesta de fin de año, fiesta infantil o verbena. Admite 3 kg de confetti, basta con llenar su depósito y ponerla en marcha para llenar con confetti toda la sala

**Características**

**Tensión** : 230V

**Potencia** : 100W

**Medidas** : 400 x 400 mm.

**Peso** : 4000 gr.

**EX-MC 009B**

Bolsa de **10 kilos** de confetti blanco fluorescente de 7 mm.

**EX-MC 009C**

Bolsa de **10 kilos** de confetti de multicolor de 7 mm.





**PAR 16**

**Disponibles en :**  
 Cromado EX-56P  
 Blanco EX-56B  
 Negro EX-56N

## EX-56

Mini-proyector de aluminio PAR 16 que reproduce con gran exactitud los grandes proyectores de los espectáculos. Se suministra con portafiltros y soporte para colgar. **Precisa de transformador.**

### Características

**Tensión :** 230V.  
**Potencia :** 50W.  
**Lámpara :** GX 5,3 MR16 **NO INCLUIDA.**  
**Medidas :** 160 x 100 x 80 mm.  
**Peso :** 156 gr.

**NOTA :** También disponemos de estos proyectores en casquillo GU10.



**PAR 20**

### Características

**Tensión :** 230V.  
**Potencia :** 75W.  
**Lámpara :** EX-30030 **NO INCLUIDA.**  
**Medidas :** 180 x 80 x 70 mm.  
**Peso :** 352 gr.

Proyector metálico PAR 20 ideal para decoración . Se suministra con portafiltros y soporte para colgar.

**EX-58S**

**Disponibles en :**  
 Cromado EX-58SP  
 Negro EX-58SN

**EX-57S**

Proyector metálico PAR 30 ideal para decoración de stands. Se suministra con portafiltros y soporte para colgar.

### Características

**Tensión :** 230V.  
**Potencia :** 75W.  
**Lámpara :** EX-30560 **NO INCLUIDA.**  
**Medidas :** 210 x 130 x 100 mm.  
**Peso :** 750 gr.



**PAR30**

**Disponibles en :**  
 Cromado EX-57SP  
 Negro EX-57SN



**PAR 36**

**EX-50**

Proyector metálico PAR 36. Lleva incorporado en su interior transformador. Ideal para resaltar una zona muy concreta, desde 4 metros proyecta un círculo de 30 cm. Soporte de fijación incluido .

**Disponibles en :**  
 Cromado EX-50P  
 Negro EX-50N

### Características

**Tensión :** 230V.  
**Potencia :** 30W.  
**Lámpara :** EX-33 **NO INCLUIDA.**  
**Medidas :** 160 x 13.0 x 125 mm.  
**Peso :** 1000 gr.

**NOTA :** Vea las lámparas de los proyectores en la página 28 .



**PAR 56**

**EX-53**

Proyector metálico profesional PAR 56. Se suministra con portafiltros y soporte para colgarlo.

**Características**

**Tensión :** 230V.  
**Potencia :** 300W.  
**Lámpara :** EX-54740 **NO INCLUIDA.**  
**Medidas :** 220 x 200 x 200 mm.  
**Peso :** 1000 gr.

**Disponibles en :**

Cromado EX-53P  
 Negro EX-53N

**PAR 64**



**Características**

**Tensión :** 230V.  
**Potencia :** 1000W.  
**Lámpara :** EX-54750 **NO INCLUIDA.**  
**Medidas :** 400 x 180 mm.  
**Peso :** 2000 gr.

**EX-54L**

Proyector largo de aluminio profesional PAR 64. Se suministra con portafiltros y soporte.

**Disponibles en :**

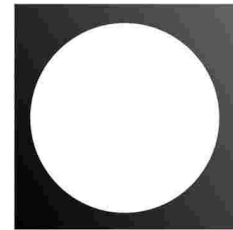
Cromado EX-54LP  
 Negro EX-54LN

**Características**

**Tensión :** 230V.  
**Potencia :** 300W.  
**Lámpara :** EX-54740 **NO INCLUIDA.**  
**Medidas :** 340 x 160 mm.  
**Peso :** 1500 gr.



**PAR 56**

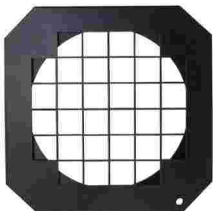


**EX-53AF / EX-54AF**

Portafiltro para proyectores del PAR56 y PAR 64 .

**Disponibles en :**

Cromado EX-53AFP / EX-54AFP  
 Negro EX-54AFN / EX-54AFN



**EX-53AF2 / EX-54AF2**

Portafiltro octogonal para proyectores del PAR56 y PAR 64 .

**Disponibles en :**

Cromado EX-53AF2P / EX-54AF2P  
 Negro EX-53AF2N / EX-54AF2N



Este accesorio permite orientar y concentrar a luz de los proyectores. Ideal para teatros y espectáculos donde queramos orientar la luz de forma variable.

- PAR 16 – EX-56ABN Negro
- PAR 16 – EX-56ABP Cromado
- PAR 20 – EX-58ABN Negro
- PAR 20 – EX-58ABP Cromado
- PAR 30 – EX-57ABN Negro
- PAR 30 – EX-57ABP Cromado
- PAR 56 – EX-53ABN Negro
- PAR 56 – EX-53ABP Cromado
- PAR 64 – EX-54ABN Negro
- PAR 64 – EX-54ABP Cromado

**NOTA :** Vea las lámparas de los proyectores en la página 28 .



## EX-ST500C

Proyector de teatro con lente convexa de 120 mm. Reflector esférico de 70 mm. de diámetro. Ajuste focal. Rejilla de protección de la lente. Compartimento para accesorios y portafiltro. Estructura en perfil de aluminio y acero. Se suministra con portafiltros y soporte para colgarlo.

### Características

**Tensión :** 230V.

**Potencia :** 500W.

**Angulo :** 13° a 53° .

**Lámpara :** EX-LPE700 **NO INCLUIDA.**

**Medidas :** 310 X 240 X 160 mm.

**Peso :** 3400 gr.

**Alcance :** 7-8 m.

## EX-ST1000C

Proyector de teatro con lente convexa de 150 mm. Reflector esférico de 70 mm. de diámetro. Ajuste focal. Rejilla de protección de la lente. Compartimento para accesorios y portafiltro. Estructura en perfil de aluminio y acero. se suministra con portafiltros y soporte para colgarlo



### Características

**Tensión :** 230V.

**Potencia :** 1000W.

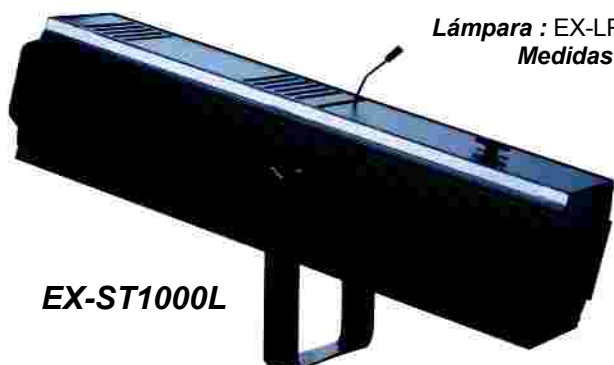
**Angulo :** 13° a 53° .

**Lámpara :** EX-LPE702 **NO INCLUIDA.**

**Medidas :** 370 X 260 X 200 mm.

**Peso :** 4800 gr.

**Alcance :** 15 m.



## EX-ST1000L

### Características

**Tensión :** 230V.

**Potencia :** 1000W.

**Angulo :** 13° a 53° .

**Lámpara :** EX-LPE702 **NO INCLUIDA.**

**Medidas :** 840 x 225 x 225 mm.

**Peso :** 12500 gr.

**Alcance :** 25 m.

Gran cañón de seguimiento para discotecas, conciertos y teatros. Ideal para grandes espacios Refrigeración por ventilador. Compartimento para el portafiltros y el cambiador de color.



## EX-STA

Este accesorio permite cambiar el color de los filtros del proyector ref.: EX-ST1000L . Dispone de 5 portagelatinas .



**EX-STARPACK LED**

Pack de tres proyectores de 65 leds multicolores, con mando a distancia. Efecto sincronizado. Cambio de color



**Características**

**Tensión :** 230V  
**Lámparas :** 65 leds x 3  
**Mando a distancia :** Incluido  
**Medidas :** 200 x 165 x 130 mm. (x3)  
**Peso :** 1800 gr.



**EX-19**

Pack completo que contiene 1 proyector negro de PAR 36 EX-50N, 1 lámpara blanca PAR 36 EX-33 de 30 w, 1 disco de 4 colores EX-52 de 23 cm de diámetro y un pequeño motor para hacer girar el disco de colores .

**EX-COLOR LED**

Proyector de 85 LEDS programable mediante R.C. mando a distancia.

**Características**

**Tensión :** 230V  
**Lámparas :** 85 leds  
**Mando a distancia :** Incluido  
**Medidas :** 240 x 185 x 150 mm.  
**Peso :** 730 gr.



**Características**

**Tensión :** 230V  
**Potencia :** 30V  
**Lámparas :** EX-33  
**Medidas :** 130 x 378 x 130 mm  
**Peso :** 1956 gr.



**EX-38CN**

**Características**

**Tensión :** 230V  
**Potencia :** 100V  
**Lámparas :** EX-36 **NO INCLUIDA**  
**Medidas :** 150 X 235 mm  
**Peso :** 800 gr.

Proyector metálico para lámpara PAR 38. Soporte de fijación incluido. Casquillo de cerámica. Color negro.



**EX-60**

Foco giratorio de luz concentrada. Utiliza foco PAR 36 Blanca EX-33 con filtro de colores ref EX-72. Giro automático.

**Características**

**Tensión :** 230V  
**Potencia :** 30V  
**Lámparas :** EX-33 **NO INCLUIDA**  
**Medidas :** 160 X 300 mm  
**Peso :** 1500 gr.

**PAR 56**



**EX-PAR56RGB**

**Características**

**Tensión :** 230V  
**Consumo :** 15W  
**Led :** 151 Led RGB  
**Angulo :** 30°  
**Activación por música :** Si  
**Medidas :** 220 x 210 x 220 mm.  
**Peso :** 1800 gr.

Proyector PAR 56 de leds que funciona con el sistema DMX-512. Ajuste de velocidad incorporado. Cambio de color de los leds ajustable manual o automático. Bajo consumo . Disponibles en dos versiones : negro y cromado

**EX-50RGB**

**Características**

**Tensión :** 230V  
**Consumo :** 7W  
**Led :** 51 Led RGB  
**Angulo :** 30°  
**Activación por música :** Si  
**Medidas :** 130 X 120 X 180 mm.  
**Peso :** 1400 gr.



**PAR 36**

Proyector a leds de PAR36, en color negro. Funciona con el sistema DMX512. Ajuste de velocidad incorporado. Cambio de color de los leds ajustable manual o automático. Bajo consumo

**PAR 36**



**Características**

**Tensión :** 230V  
**Led :** 61 Led RGB  
**Angulo :** 30°  
**Activación por música :**  
**Medidas :** 225 x 168 x 168 mm.  
**Peso :** 1360 gr.

**EX-50N LED**

Pequeño proyector PAR 36 a leds RGB color con DMX. Incluye portafiltros . Color negro

**EX-IP LED**

**Características**

**Tensión :** 24V. CC.  
**Consumo :** 3W  
**Medidas :** diámetro 165 x 95 mm..  
**Peso :** 1400 gr.



Proyector arquitectural RGB a leds multicolores para interiores y exteriores (**IP65**). Ideal para iluminar jardines de hoteles. Programable vía DMX con EX-LED Pilot y EX-LED Control. (Ver página 10). Bajo consumo. Acabado compacto y profesional. Dispone de 39 leds (13 Rojos + 13 Verdes + 13 Azules).

**PAR 16****EX-PWL 31****Características**

**Tensión :** 230V.  
**Consumo :** 65W.  
**Medidas :** 110 x 90 x 170 mm. mm.  
**Peso :** 5500 gr. gr.

Proyector multipar LED similar en formato al pequeño proyector PAR 16. Va equipado con 3 LEDS blancos de 1 W. Bajo consumo, baja emisión de Ultra Violeta, admite temperatura de 6000° K. Tiene un ángulo de abertura de 25°, ideal para pequeños espacios, halls, museos, escaparates, etc.

**EX-PWL 121****Características**

**Tensión :** 230V.  
**Consumo :** 20W.  
**Activación por música :** Sí  
**Medidas :** 250 x 180 x 140 mm.  
**Peso :** 2400 gr.

**PAR 30**

Proyector Multipar LED similar en el formato al PAR30, que va equipado con 12 LEDS RGB de 1W, 4 rojos, 4 verdes, 4 azules. Potencial de 1,6 millones de colores, bajo consumo, baja emisión de Ultra Violeta. Incorpora 12 canales DMX512. Se activa por sonido, con funciones programables, ángulo de abertura de 25°

**EX- PWL 183****Características**

**Tensión :** 230V  
**Consumo :** 65W  
**Activación por música :** Sí  
**Medidas :** 365 x 399 x 335 mm.  
**Peso :** 6500 gr.

**PAR 64**

Proyector equipado con 18 LEDS RGB de 3 W, con un potencial casi infinito de 1,6 millones de colores. IP 65 para exterior. Incorpora DMX512, baja emisión de Ultra Violeta, ideal para escenarios, no se calienta, se activa por sonido. Proyector con medidas tipo PAR64.

- 5 Canales DMX.
- Ajuste luminosidad.
- Selección del color.
- Modo automático.

**EX-PWL 243****Características**

**Tensión :** 230V  
**Consumo :** 20W  
**Activación por música :** Sí  
**Medidas :** 280 x 240 x 376 mm.  
**Peso :** 4700 gr.



Proyector Multipar LED equipado con 24 LEDS , 8 blancos de 1W, 16 LEDS de 3000° K +, 8 LEDS de 6000° K. Incorpora DMX512, baja emisión de Ultra Violeta, ideal para iluminar museos, teatros, stands y holls de hoteles . Dimer incluido. Función estrobo y ajuste de color. Maestro/esclavo. 3 canales DMX.



## EX-505

Proyector profesional de luz negra. Le permite conseguir un rayo de luz ultravioleta super potente. Ideal para enfocar largas distancias, o cubrir áreas de máximo 100 m2. Reflector interno que amplifica el efecto. Rejilla exterior de protección y soporte incluido. Estructura metálica.

### Características

**Tensión :** 230V.  
**Potencia :** 400W.  
**Consumo :** 700 W.  
**Lámparas :** EX- 91400 **NO INCLUIDA.**  
**Medidas :** 360 x 360 x 31 mm.  
**Peso :** 9500 gr.

### Características

**Tensión :** 230V.  
**Consumo :** 23 W.  
**Lámparas :** EX-LN25 **Incluida.**  
**Medidas :** 150 x 236 mm.  
**Peso :** 800 gr.

## EX-BLACK SPOT

Proyector metálico de luz negra. Soporte de fijación incorporado. Reflector interno de alto rendimiento que amplifica la difusión de luz negra.



## EX-HALOSPOT UV

Proyector halospot a led ultravioleta. Pequeño y ligero

### Características

**Tensión :** 230 V.  
**Lámparas :** Led UV incluida  
**Medidas :** 85 x 90 x 95 mm  
**Peso :** 900 gr.



Barra de leds de luz negra.

### Características

**Tensión :** 230 V.  
**Consumo :** 14 W.  
**Lámparas :** 9 x 1W. UV.  
**Autonomía :** si  
**Medidas :** 510 x 60 x 100 mm.  
**Peso :** 1350 gr.



## EX-LN25

Lámpara de luz negra de bajo consumo de 18 a 25 W. que equivale a unos 90-120W. tradicionales. Rosca normal E 27. Conexión directa a 230 V.

## EX-LEDBAR 91UV



Pack de luz negra que consta de un tubo fluorescente de luz ultravioleta (negra) y su regleta de 60 mm.

### Características

**Tensión :** 230V  
**Potencia :** 20 W  
**Medidas :** 750 x 140 x 30 mm.  
**Peso :** 828 gr.



## EX-40

Lámpara de luz negra de 75W. Rosca normal E-27. Conexión directa a 230 V.

## EX-91400

Lámpara reflectora de luz negra de 400 w. Rosca grande tipo E 40 conexión directa a 230 v. Recomendada para proyector Black Gun Ref.: EX-505 .



## EX-41

Lámpara de luz negra de 160 W. Rosca normal E-27Conexión directa a 230 V.



## EX-91150

Lámpara reflectora de auténtica luz ultravioleta, o luz negra de 70 W. Formato R80 tipo champiñón. Rosca normal E 27. Conexión a 230 .

**EX-GOBO**



Doble adaptador de ópticas ideal para proyectar logos y figuras en la pared, en el suelo o en el techo. Se suministran 2 lentes de aumento y varillas adaptadoras al proyector **EX-56**.

A 2,5 m. de distancia se consigue una reproducción del gobo de 1 metro de diámetro.



Proyector **PAR 16**.

Compatible con el adaptador **EX-GOBO**

Colores : Negro, Plateado y Blanco

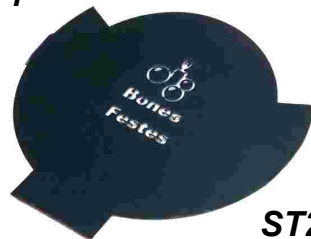
**EX-GOBO A MEDIDA**

Por encargo se pueden realizar Gobos a medida del cliente. Se precisan para tal caso, dibujo del logotipo en formato TIF, JPG, PDF, etc.

El gobo precisará del proyector **PAR 16**, modelo **EX-56** y del adaptador **EX-GOBO**



**ST-1**



**ST2**



**ST-3**



**ST6**

**EX-ST**

Gobos con motivos genéricos que se complementan con el adaptador **EX-GOBO** y los proyectores **EX-56**. Disponibles .

**EX-ST1** Felices fiestas, **EX-ST2** Bones festes, **EX-ST3** Feliz cumpleaños, **EX-ST4** Feliz Navidad, **EX-ST5** Felices fiestas (2), **EX-ST6** Bones festes (2)



## EX-83LB

Bola giratoria de espejos con base de 8 leds multicolores que cambian de color automáticamente. Cable de 30 cm. y motor a 12V con alimentador a 230V.

Efecto de luces



### Características

**Tensión :** 230V  
**Motor :** 12V CA  
**Cable :** 30 cm.  
**Leds :** 8 (2 Verdes, 2 Azules y 4 Rojos)  
**Diámetro :** 200 mm.  
**Peso :** .1700 gr.



## EX-82LB

### Características

**Tensión :** 230V  
**Velocidad :** 18 RPM  
**Alimentación :** 4,5 CC  
**Leds :** 18  
**Diámetro :** 300 mm.  
**Peso :** .2800 gr.



Bola giratoria de espejos con base de 18 leds. .  
 (6 Rojos, 3 Azules, 3 Verdes y 6 blancos.)  
 Motor incluido.

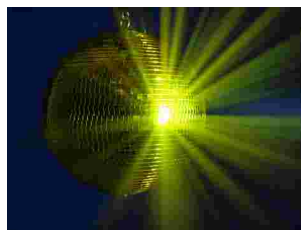


Bolas de espejos negros

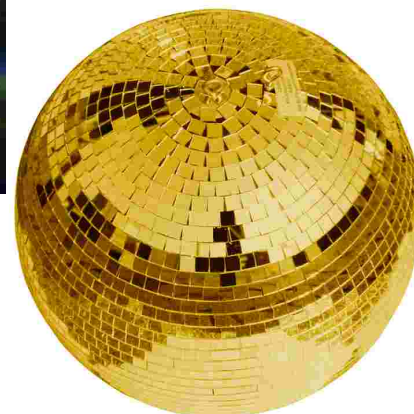
REF.	DIAMETRO	MOTOR	PESO
EX-83N	200 mm.	EX-89	900 gr.
EX-84N	300 mm.	EX-89	2000 gr.

Efecto de luces

Bolas de espejos dorados



Efecto de luces



REF.	DIAMETRO	MOTOR	PESO
EX-83G	200 mm.	EX-89	900 gr.
EX-84G	300 mm.	EX-89	2000 gr.
EX-85G	400 mm.	EX-89S	3800 gr.



Bolas de espejos. Un clásico que no puede fallar en ninguna pista. Las de 750, 1 m. y 1,5 m., se pueden suministrar bajo pedido. .

REF.	DIAMETRO	MOTOR	PESO
EX-80	50 mm.	EX-88	50 gr.
EX-82	125 mm	EX-89	225 gr.
EX-83	200 mm.	EX-89	900 gr.
EX-84	300 mm.	EX-89	2000 gr.
EX-85	400 mm.	EX-89S	3800 gr.
EX-86	500 mm.	EX89S	6000 gr.

Bolas de espejos de colores, pueden clasificarse como "efectos disco-light".

REF.	DIAMETRO	MOTOR	PESO
EX-83C	200 mm.	EX-89	900 gr.
EX-84C	300 mm.	EX-89	2000 g



**EX-88**

Motor para pequeñas bolas de espejos de 50 y 125 mm. Funciona con pilas 1,5V tipo R20  
**NO INCLUIDAS**

**Características**

**Velocidad de giro :** 2 x minuto  
**Medidas :** diámetro 12 x 5 mm.  
**Peso :** 146 gr.



**EX-89**

Motor para bolas de espejos hasta 300 mm. REF. EX-82, EX-83 y EX-84 funciona a 230V

**Características**

**Tensión:** 230V  
**Velocidad de giro :** 1 x minuto  
**Medidas :** diámetro 95 x 30 mm.  
**Peso :** 366 gr.



**EX-89S**

**Características**

**Tensión:** 230V  
**Velocidad de giro :** 1,5/2 RPM  
**Medidas :** diámetro 190 x 95 mm.  
**Peso :** 1140 gr.

Motor para bolas de espejos de 400 y 500 m.m. REF. EX-85, EX-86



**EX-89G**

Motor para las bolas de 750, 1m. y 1,5m.

**Características**

**Tensión:** 230V  
**Velocidad de giro :** 1,5/2 RPM  
**Medidas :** 24 x 100 x 200 mm.  
**Peso :** 6000 gr.



## EX-61

Estrobo, conexión de rosca E27. Flash no regulable. Disponibles en :  
Azul EX-61B  
Rojo EX-61R  
Transparente EX-61T

### Características

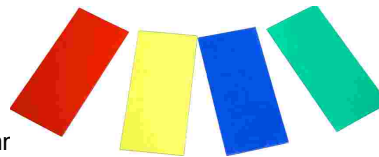
**Tensión :** 230V  
**Potencia :** 60 JULIOS  
**Consumo :** 5 W  
**Lámparas :** Incluida  
**Medidas :** dia. 51 x 117 mm.  
**Peso :** 61 gr.

### Características

**Tensión :** 230V  
**Potencia :** 20W  
**Lámparas :** Incluida  
**Medidas :** 110 x 140 x 55 mr  
**Peso :** 840 gr.

## EX-62-4F

Estrobo xenon 230V con ajuste de flash. Incorpora marco y 4 filtros de colores intercambiables



### Características

**Tensión :** 230V  
**Potencia :** 60 JULIOS  
**Lámparas :** Incluida  
**Medidas :** dia. 48 x 110 mm.  
**Peso :** 80 gr.



## EX-73

Estrobo de forma hexagonal. Ideal para aficionados. Flash no regulable. Sencillo y económico. Disponible en :  
Azul EX-73B  
Rojo EX-73R  
Transparente EX-73-T

### Características

**Tensión :** 230V  
**Potencia :** 60 JULIOS  
**Lámparas :** Incluida  
**Medidas :** dia. 48 x 110 mm.  
**Peso :** 80 gr.

### Características

**Tensión :** 230V  
**Potencia :** 3 W  
**Medidas :** 130 x 120 x 180 mm.  
**Peso :** 550 gr.

Estrobo de leds con la ventaja de la tecnología que alarga la vida de uso del aparato y su bajo consumo. Ideal para las fiestas particulares y las entradas de las discos. Está disponible como :  
EX-62LB Leds Blancos  
EX-62LC Leds Colores



## EX-62L

### Características

**Tensión :** 230V  
**Potencia :** 3 W  
**Medidas :** 120 x 100 x 100 mm.  
**Peso :** 300 gr.

## EX-STROBE L

Estrobo de leds con la ventaja de la tecnología que alarga la vida de uso del aparato y su bajo consumo. Emite de 1 a 10 flash por segundo, de forma ajustable. Esta disponible como :  
EX-STROBE LB Leds Blancos  
EX-STROBE LC Leds Colores





**EX-76**

Estrobo que emite de uno a doce flash por segundo. Estructura sintética de color negro. Velocidad del flash regulable. Admite regulador EX-771 y Strob-ignitor.

**Características**

**Tensión :** 230V  
**Potencia :** 75W  
**Lámpara :** Incluida  
**Medidas :** 305 x 132 x 214 mm.  
**Peso :** 3500 gr.

**Características**

**Tensión :** 230V  
**Potencia :** 75W  
**Lámpara :** Incluida  
**Medidas :** 305 X 132 X 214 mm.  
**Peso :** 3500 gr.

Estrobo profesional con control de 0 a 10 V. Perfil de Aluminio y estructura de acero. Incorpora cristal de seguridad . Ajuste de 1 a 12 flash por segundo. Admite regulador EX-771 y Strob-ignitor.

**EX-77**



**EX-79**



Estrobo profesional de gran potencia. Perfil de aluminio Estructura metálica. Ajuste de velocidad del flash (de 112 por segundo). Se suministra con soporte metálico para colgarlo y cristal de seguridad. Dispone de control de 0 a 10 V. Función automática y manual. . Admite regulador EX-771 y Strob-ignitor.

**Características**

**Tensión :** 230V  
**Potencia :** 1500W  
**Lámpara :** Incluida  
**Medidas :** 432 X 132 X 214 mm.  
**Peso :** 4500 gr.

**EX-STROB IGNITOR**

programador de estrobos analógicos y en formato DMX, Dispone de 10 programas internos variados para conectar varios estrobos. Ajuste de velocidad y dimer incorporado. Black-out. Funcionamiento en modo automático y por sonido al ritmo de la música . Alimentación : 9V CC-500. Admite EX-76, EX-77 y EX-79.



**Características**

**Tensión :** 230V  
**Canales :** 4  
**Medidas :** 210 x 133 x 77 mm.  
**Peso :** 800 gr.

**EX-771**



Regulador de 1 canal que permite controlar de 1a 5 estrobos. Salida a Jack, ajuste de flash de 1 a12 por segundo. Se adapta a los modelos EX-76, EX-77 y EX-79 .

**Características**

**Tensión :** 230V  
**Canal:** 1  
**Medidas :** 176 x 65 x 40 mm.  
**Peso :** 340 gr.



## EX-SYSTEM 3

Pack de 3 focos sicodélico modulable. Ajuste de velocidad con función "speed". Funciona al ritmo de la música, e incorpora un sensibilidad ajustable con la función "MUSIC". Utiliza 3 lámparas de colores de 30 W rosca E-27 .

### Características

**Tensión :** 230V  
**Potencia :** 360W  
**Lámparas :** Incluidas  
**Activación por música :** Si  
**Medidas :** 155 x 490 x 140 mm.  
**Peso :** 1500 gr.

Efecto de luces

Efecto de luces



## EX-SYSTEM 6

Organo de 6 luces Sicodélicas. Se activa al ritmo de la música. Sensibilidad del micro ajustable. Dispone de dos opciones de funcionamiento : como sicodélico o como rampa secuencial .

### Características

**Tensión :** 230V  
**Potencia :** 360W  
**Lámparas :** Incluidas  
**Activación por música :** Si  
**Medidas :** 155 x 350 x 350 mm.  
**Peso :** 2000 gr.



## EX-30

Lámpara rosca estándar R80 de cualquier pack de sicodélicos . Disponibles en 8 colores :Azul oscuro, Azul claro, Verde, Rojo,Naranja, Rosa, Amarillo y Lila

### Características

**Tensión :** 230V  
**Potencia :** 60W

## EX-LPE220

Bombilla decorativa de color a leds. Bajo consumo. Consumo responsable y ecológico. Ayuda a preservar el medioambiente. Rosca normal E-27

### Características

**Tensión :** 230V  
**Potencia :** 25W  
**Consumo :** 1,3W



\* **NOTA.** Si le interesan las lámparas led, consulte catálogo solar FADISOL .

**EX-59**

Lámpara de policía. Base giratoria. Efecto reclamo. Disponible en 4 colores.

**Características**

**Tensión :** 230V  
**Potencia :** 15 W  
**Lámpara :** Incluida  
**Medidas :** 152 x 170 mm.  
**Peso :** 1016 gr.



Lámpara gigante de policía. Base giratoria. Efecto reclamo. Disponibles en 2 colores.

**Características**

**Tensión :** 230V  
**Potencia :** 100 W  
**Lámpara :** Incluida  
**Medidas :** 270 Xx 220 mm.  
**Peso :** 2320 gr.

**EX-59/100****EX-5912**

Lámpara de policía a 12V con conector de batería. Base giratoria. Efecto reclamo. Disponible en tres colors.

**Características**

**Tensión :** 12V  
**Potencia :** 21W  
**Lámpara :** Incluida  
**Medidas :** 180 x125 x 130 mm.  
**Peso :** 610gr.

**EX-59C****Características**

**Tensión :** 12V  
**Potencia :** 21W  
**Lámpara :** Incluida  
**Medidas :** 120 x 120 x 160 mm.  
**Peso :** 622gr.

Lámpara de policía a 12V con conector de batería. Base giratoria. Efecto reclamo. Disponibles en 3 colores.

**NOTA:** Cuando soliciten lámparas de policía, por favor indiquen el color que desean , en Amarillo = A, Azul = B, Naranja = N y Rojo = R, Verde = V .



**EX-CLM20**

Fijación de acero con protección de aluminio para tubos de 50 mm. de diámetro. Carga 15 Kg



**EX-CLM55**

Fijación de acero para tubos de 30 a 50 mm. de diámetro. Carga 15 Kg.



**EX-CUP01**

Fijación de aluminio de doble pivote especial para tubos de 50 mm. de diámetro. Carga 500 Kg

**EX-CUP08**

Fijación de aluminio de sujeción rápida especial para tubos de 50 mm. de diámetro. Carga 200 Kg.



**EX-CUP011**

Fijación de aluminio para tubos de 50 mm. de diámetro. Carga 500 Kg.



**EX-EL40**

Cable de seguridad para proyectores. Acero de 2 mm. Longitud 0,4 m.



**EX-EL90**

Cable de seguridad para proyectores. Acero de 4 mm. Longitud 0,9 m.

**EX-57**

Filtro de color de **250 x 250 mm.** para proyectores PAR 16, PAR20, PAR 30, PAR 36, PAR 38, PAR 56. Disponible en colores : Amarillo, Rojo, Azul y Verde.



**EX-58**

Filtro de color en formato de "hoja grande" de **1200 x 700 mm.** Ideal para recortarla a la medida de los grandes proyectores PAR 46, PAR 56 y PAR 64. Disponible en 8 colores : Amarillo, Naranja, Rojo, Azul claro, Azul marino, Verde, Rosa y Violeta .



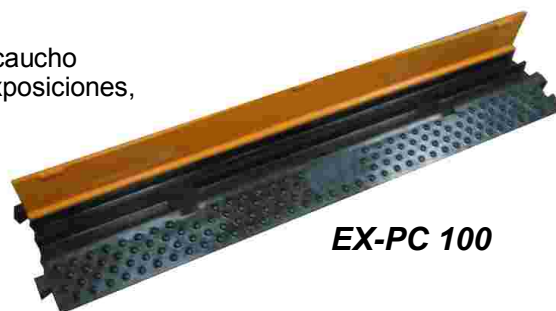
**EX-72**

Lente plástica de color para proyector PAR 36. Muy práctico y económico si queremos convertir la luz de una lámpara blanca en una de color. Disponible en 8 colores: Amarillo, Naranja, Rojo, Azul claro, Azul marino, Verde, Rosa y Violeta. Ideal proyectores **EX-50N**, **EX-50P** y **EX-60**

Protector para cables de 100 cm. De caucho natural. Ideal para stands de ferias, exposiciones, espectáculos. Norma EN-60695-11

**Características**

**Medidas :** 1000 x 250 x 45 mm  
**Medidas canal :** 997 x 30 x 30 mm.  
**Peso :** 9600 gr.



**EX-PC 100**

**LAMPARAS PARA LOS EQUIPOS DISCOLIGHT**

<b>REFERENCIA</b>	<b>LAMPARA</b>	<b>POTENCIA</b>	<b>TENSION</b>
EX-LPE 110	DICRO GZ635 EFP	100 W.	12 V.
EX-LPE 150	GY 635 FCR	100 W.	12 V.
EX-LPE 210	Di-PinGX6,35 BVM	300 W.	230 V.
EX-LPE 250	Di-PinGX6,35 BVM	300 W.	110 V.
EX-LPE 500	GX 6,35	150 W.	230 V.
EX-LPE 620	EFN DICRO	75 W.	12 V.
EX-LPE 630	FCS HLX	150 W.	24 V.
EX-LPE 640	DICRO GX5,3 ELC	250 W.	24 V.
EX-LPE 801	GY 6,35	35 W.	230 V.
EX-LPE 804	JCR DICRO	100 W.	12 V.
EX-LPE 805	EHJ HLX	250 W.	24 V.

**LAMPARAS PARA PROYECTORES**

<b>REFERENCIA</b>	<b>LAMPARA</b>	<b>COLOR</b>	<b>POTENCIA</b>	<b>TENSION</b>	<b>PROYECTOR</b>	<b>VIDA</b>
EX-30	E-27 80 MM.	6 Colores	60 W.	230 V.	PACKS SICODELICO	2.500 H.
EX-30030	PAR 20 E-27	Bianco Flood	75 W.	240 V.	EX-58S	2.500 H.
EX-30560	PAR 30 E-27	Bianco Flood	75 W.	240 V.	EX-57S	2.500 H.
EX-33	PAR 36	Bianco	30 W.	6 V.	EX-50	200 H.
EX-35	PAR 38	Bianco	80/100 W.	230 V.	EX-38 CN	2.000 H.
EX-36	PAR 38	COLOR	80 W.	230 V.	EX38 CN	2.000 H.
EX-54740	PAR 56	Bianco NSP	300 W.	230 V.	EX-53	2.000 H.
EX-54750	PAR 64	Bianco NSP	1000 W.	230 V.	EX-54	2.000 H.
EX-LPE 700	GY 9,5	Bianco	500 W.	230 V.	EX-ST 500C	2.000 H.
EX-LPE701	GY 9,5	Bianco	650 W.	230 V.	EX-ST 1000C	750 H.
EX-LPE702	GY 9,5	Bianco	1000 W.	230 V.	EX-ST 1000C	750 H.
EX-LPE702	GY 9,5	Bianco	1000 W.	230 V.	EX-ST 1000L	750 H.

**LAMPARAS DE LEDS**

<b>REFERENCIA</b>	<b>LAMPARA</b>	<b>COLOR</b>	<b>CONSUMO</b>	<b>LUMENS</b>	<b>TENSION</b>	<b>PROYECTOR</b>
EX-LPE LED20F	PAR 20/E27	Bianca Fria	10 W.	71	230 V.	EX-58S
EX-LPE LED30F	PAR 30/E27	Bianca Fria	10 W.	65	240 V.	EX-57S
EX-LPE LED36F	PAR 36	Bianca Fria	1,6 W.	65	6,4 V.	EX-50
EX-LPE LEDS56RGB	PAR 56	COLOR	12 W.	67	230 V.	EX-53

EX-19	PAG. 16	EX-59CR	PAG. 26	EX-BUFLUID	PAG. 11	EX-LPE LEOS56RGB	PAG. 28
EX-26	PAG. 07	EX-60	PAG. 16	EX-COLOR LED	PAG. 16	EX-MC 008	PAG. 12
EX-30	PAG. 25/28	EX-61B	PAG. 23	EX-CHASE 5	PAG. 08	EX-MC 009B	PAG. 12
EX-33	PAG. 28	EX-61R	PAG. 23	EX-CL 405	PAG. 08	EX-MC 009C	PAG. 12
EX-35	PAG. 28	EX-51T	PAG. 23	EX-CLM20	PAG. 27	EX-MF80Z	PAG. 09
EX-36	PAG. 28	EX-62-4F	PAG. 23	EX-CLM55	PAG. 27	EX-MF201C	PAG. 09
EX-38CN	PAG. 16	EX-62L	PAG. 23	EX-CUP01	PAG. 27	EX-MF201E	PAG. 09
EX-40	PAG. 19	EX-72	PAG. 27	EX-CUP08	PAG. 27	EX-MF201P	PAG. 09
EX-41	PAG. 19	EX-73B	PAG. 23	EX-CUP011	PAG. 27	EX-MF203	PAG. 09
EX-50N LED	PAG. 17	EX-73R	PAG. 23	EX-DC6	PAG. 08	EX-MF400	PAG. 09
EX-50N	PAG. 13	EX-73T	PAG. 23	EX-DC12	PAG. 08	EX-MF2800	PAG. 09
EX-50P	PAG. 13	EX-76	PAG. 24	EX-DERBY-LED	PAG. 01	EX-PC 100	PAG. 27
EX-50RGB	PAG. 17	EX-77	PAG. 24	EX-DP 405	PAG. 08	EX-PAR56 RGBN	PAG. 17
EX-53ABN	PAG. 14	EX-79	PAG. 24	EX-EL40	PAG. 27	EX-PAR56 RGBP	PAG. 17
EX-53ABP	PAG. 14	EX-80	PAG. 22	EX-EL90	PAG. 27	EX-PAT-LED	PAG. 06
EX-53AF	PAG. 14	EX-82	PAG. 22	EX-FIRE-LED	PAG. 03	EX-PAT-100	PAG. 06
EX-53AF2	PAG. 14	EX-82LB	PAG. 21	EX-FLUID	PAG. 09	EX-POP LASER	PAG. 07
EX-53N	PAG. 14	EX-83	PAG. 22	EX-GOBO	PAG. 20	EX-PWL 31	PAG. 16
EX-53P	PAG. 14	EX-83C	PAG. 22	EX-GOBO A MEDIDA	PAG. 20	EX-PWL 121	PAG. 16
EX-53LN	PAG. 14	EX-83G	PAG. 21	EX-GOBOPRISM-LED	PAG. 03	EX-PWL 183	PAG. 18
EX-53LP	PAG. 14	EX-83LB	PAG. 21	EX-HALOSPOT UV	PAG. 19	EX-PWL 243	PAG. 18
EX-54ABN	PAG. 14	EX-83N	PAG. 21	EX-HALLUCINATION-LIGHT	PAG. 05	EX-ROXY-LED	PAG. 01
EX-54ABP	PAG. 14	EX-84	PAG. 22	EX-HOPS	PAG. 06	EX-SNOW	PAG. 11
EX-54AF	PAG. 14	EX-84C	PAG. 22	EX-HZ100	PAG. 10	EX-SNOW FLUID	PAG. 11
EX-54AF2	PAG. 14	EX-84G	PAG. 21	EX-HZ1	PAG. 10	EX-SNOW FLUID 1L	PAG. 11
EX-54LN	PAG. 14	EX-84N	PAG. 21	EX-HZ5	PAG. 10	EX-ST1	PAG. 20
EX-54LP	PAG. 14	EX-85	PAG. 22	EX-IP LED	PAG. 17	EX-ST2	PAG. 20
EX-56ABN	PAG. 14	EX-85G	PAG. 21	EX-KOLS	PAG. 07	EX-ST3	PAG. 20
EX-56ABP	PAG. 14	EX-86	PAG. 22	EX-LEDBAR 91UV	PAG. 19	EX-ST4	PAG. 20
EX-56B	PAG. 13	EX-88	PAG. 22	EX-LED CONTROL	PAG. 10	EX-ST5	PAG. 20
EX-56N	PAG. 13	EX-89	PAG. 22	EX-LN20	PAG. 19	EX-ST6	PAG. 20
EX-56P	PAG. 13	EX-89G	PAG. 22	EX-LN25	PAG. 19	EX-ST500C	PAG. 15
EX-57	PAG. 27	EX-89S	PAG. 22	EX-LPE 110	PAG. 28	EX-ST1000C	PAG. 15
EX-57ABN	PAG. 14	EX-402-LED	PAG. 01	EX-LPE 150	PAG. 28	EX-ST1000L	PAG. 15
EX-57ABP	PAG. 14	EX-505	PAG. 19	EX-LPE 210	PAG. 28	EX-STA	PAG. 15
EX-57SN	PAG. 13	EX-771	PAG. 24	EX-LPE 220	PAG. 25	EX-STAR LASER	PAG. 07
EX-57SP	PAG. 13	EX-5912B	PAG. 26	EX-LPE 250	PAG. 28	EX-STARPACK LED	PAG. 16
EX-58	PAG. 27	EX-5912N	PAG. 26	EX-LPE 500	PAG. 28	EX-STROBE LB	PAG. 23
EX-58ABN	PAG. 14	EX-5912R	PAG. 26	EX-LPE 620	PAG. 28	EX-STROBE LC	PAG. 23
EX-58ABP	PAG. 14	EX-30030	PAG. 26	EX-LPE 630	PAG. 28	EX-STROB IGNITOR	PAG. 24
EX-58SN	PAG. 13	EX-30560	PAG. 26	EX-LPE 640	PAG. 28	EX-SYSTEM 3	PAG. 25
EX-58SP	PAG. 13	EX-54740	PAG. 26	EX-LPE 700	PAG. 28	EX-SYSTEM 6	PAG. 25
EX-59A	PAG. 26	EX-54750	PAG. 26	EX-LPE 701	PAG. 28	EX-TWIN-LED	PAG. 04
EX-59B	PAG. 26	EX-91150	PAG. 19	EX-LPE 702	PAG. 26	EX-VALISE	PAG. 10
EX-59R	PAG. 26	EX-91400	PAG. 19	EX-LPE 801	PAG. 28	EX-WATER-LED	PAG. 04
EX-59V	PAG. 26	EX-BLACK SPOT	PAG. 19	EX-LPE 804	PAG. 28	EX-WATER-WAVE	PAG. 05
EX-59/100B	PAG. 26	EX-BEAM-LED	PAG. 03	EX-LPE 805	PAG. 28	EX-XLIGHT-100LED	PAG. 02
EX-59/100R	PAG. 26	EX-BU100	PAG. 11	EX-LPE LED20F	PAG. 28	EX-XLIGHT-180LED	PAG. 02
EX-59CB	PAG. 26	EX-BU200	PAG. 11	EX-LPE LED30F	PAG. 28	EX-XLIGHT-220LED	PAG. 02
EX-59CN	PAG. 26	EX-BUCONTROL-T	PAG. 11	EX-LPE LED36F	PAG. 28	EX-ZAP-LED	PAG. 04

S.L.

**FADISEL**

Tel. 933 313 342 - Fax 934 322 995  
[www.expelec.es](http://www.expelec.es) - [info@expelec.com](mailto:info@expelec.com)

Distribuidor