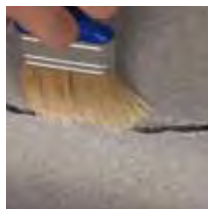


Instrucciones de utilización

SELLADO ELÁSTICO



1. Insertar **Mapefoam**



2. Limpiar la superficie



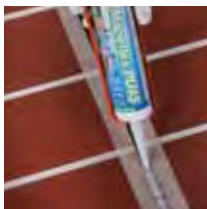
3. Perforar el cartucho



4. Cortar la boquilla



5. Encintar los bordes de la junta



6. Extrudir el sellador

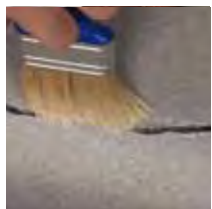


7. Alisar el sellador



8. Retirar la cinta

ENCOLADO ELÁSTICO



1. Limpiar la superficie



2. Perforar el cartucho



3. Cortar la boquilla



4/5. Extrudir un cordón o puntos distantes entre ellos unos 15 cm



6. Comprimir adecuadamente (espesor máx. 3 mm)



Datos técnicos	
• Presentación:	cartuchos de 300 ml, salchichón 600 ml
• Colores disponibles:	cartuchos: blanco, gris, negro salchichones: gris, negro
• Temperatura de aplicación:	+5°C a +35°C
• Temperatura de servicio:	de -40°C a +70°C
• Formación de piel:	1 hora
• Endurecimiento final:	3 mm/24 horas
• Dureza Shore A (DIN 53505):	40
• Resistencia a tracción (DIN 53504S3a):	después de 7 días a +23°C: 1,2 N/mm ²
• Alargamiento a rotura (DIN 53504S3a):	después de 7 días a +23°C: 500%
• Resistencia a los rayos UV:	óptima
• Alargamiento de servicio (servicio continuo):	20%
• Módulo elástico a +23°C (ISO 8339):	0,8 N/mm ²
• Recuperación elástica:	90%
• Residuo sólido:	100%



Nuestro compromiso con el medio ambiente. Más de 150 productos Mapei ayudan a los proyectistas y a los constructores en la realización de proyectos innovadores certificados LEED. "The Leadership in Energy and Environmental Design", de acuerdo al U.S. Green Building Council.

IBERMAPEI, S.A.
Pl. Catalunya, 20, 5ª planta
08002 Barcelona
Tel. +34 93 343 50 50
Fax +34 93 302 42 29
Internet: www.mapei.es
E-mail: ibermapei@ibermapei.es



Mapeflex PU45

la fuerza elástica!



Adhiere sobre múltiples soportes!

Negro



Gris



Blanco



ENCOLA

SELLA

C.P. MK 919050 - (E) 04/2010

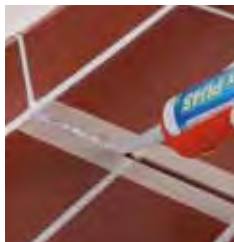


ADHESIVOS · SELLADORES · PRODUCTOS QUÍMICOS PARA LA CONSTRUCCIÓN

Para todos los usos

Para todos los materiales

SELLADO ELÁSTICO



Juntas en pavimento



Juntas de encuentros



Grietas y fisuras

ENCOLADO



Zócalos



Tejas y tejas árabes



Elementos decorativos

Sellador elástico e impermeable para juntas, fisuras y grietas.

Se puede pintar una vez endurecido. Elasticidad permanente.

Adhesivo elástico para encolar materiales y acabados de la construcción.

Substituye o integra fijaciones mecánicas, siliconas tradicionales, adhesivos rígidos. Compensa dilataciones y deformaciones. Encola y sella en una única aplicación.

Campos de aplicación

Sellado

- Juntas en pavimento.
- Juntas de encuentros.
- Grietas y fisuras.

Encolado

- Zócalos.
- Alféizares y umbrales.
- Placas aislantes.
- Acabados perlados.
- Tejas y tejas árabes.
- Molduras de puertas.
- Canales pasa-cables.
- Elementos decorativos.



Disuasores para aves



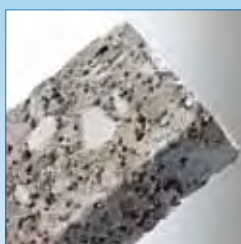
Cristal



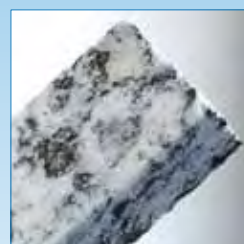
Metal



Metal lacado



Hormigón



Piedra natural



Ladrillo

Sin imprimación, sobre muchos materiales de construcción absorbentes o compactos. Incluso sobre fondos moderadamente húmedos.

En interiores, exteriores o en inmersión. Sin disolventes; no corroe; es inodoro.

Materiales compatibles

- Cemento.
- Madera.
- Ladrillo.
- Metal.
- Cerámica y clinker.
- Piedra natural.
- Plástico.
- Vidrio.
- Materiales aislantes.
- Superficies pintadas.



Madera



Fácil, práctico y seguro en cada aplicación. Para obra nueva o de rehabilitación. Prestaciones certificadas por la ISO 11600 F 20 HM.

Usuarios

- Albañiles.
- Carpinteros.
- Enlosadores.
- Electricistas.
- Pintores.
- Escayolistas.
- Fontaneros.
- Herreros/metalistas.
- Impermeabilizadores.
- Hojalateros.
- Cristaleros.



Aplicación simple, con pistola para silicona

