

INFORMACION TECNICA



DEEP BLACK SW 805

El **DEEP BLACK SW 805** es un colorante extremadamente sólido, soluble en agua, apropiado para coloración de piezas de aluminio anodizado para exteriores (arquitectura) si se aplica sobre capas de óxido gruesas.

CONDICIONES DE TRABAJO

● Concentración	8-10 gr/l
● Temperatura	60-65 °C
● Tiempo Teñido	10-20 minutos
● Ph	3,5-4,5
● Espesor de capa anódica	12-25 μ

En la hoja anexa, se indican las varias condiciones de teñido, en función de diversos parámetros.

SOLIDEZ A LA INTEMPERIE

➤ Sobre una capa de óxido de 12 micras EXCELENTE

SOLIDEZ A LA LUZ

➤ Solidez a la luz 8

(No experimenta cambio tras 1.000 horas de exposición (FADEOMETER))

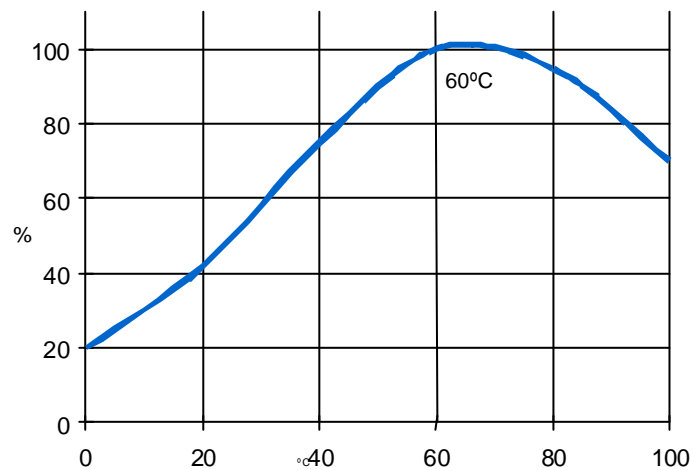
FIJADO

Un buen fijado es importantísimo para lograr un teñido de calidad. Por ello recomendamos la utilización de **QUIMAL SEAL**.

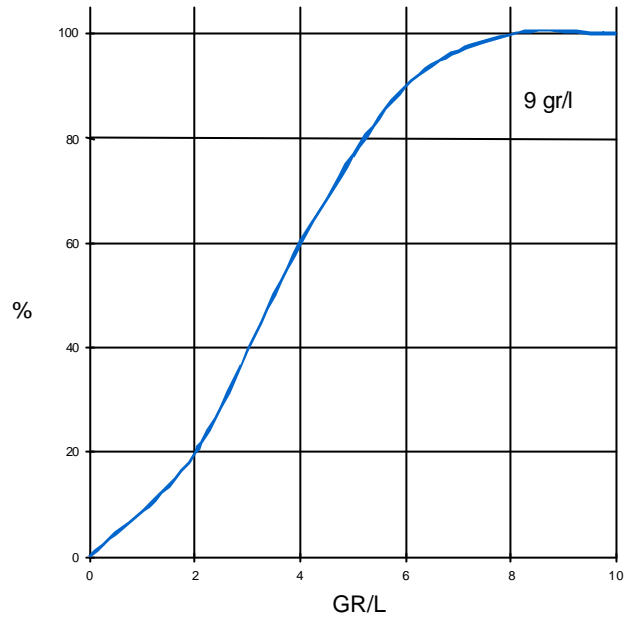
CONSUMO

Cuando se utiliza para colorear en negro artículos de aluminio con capas de óxido de 10-15 micras durante un tiempo de 15 minutos, puede esperarse un consumo de 1,5-2 gr/m².

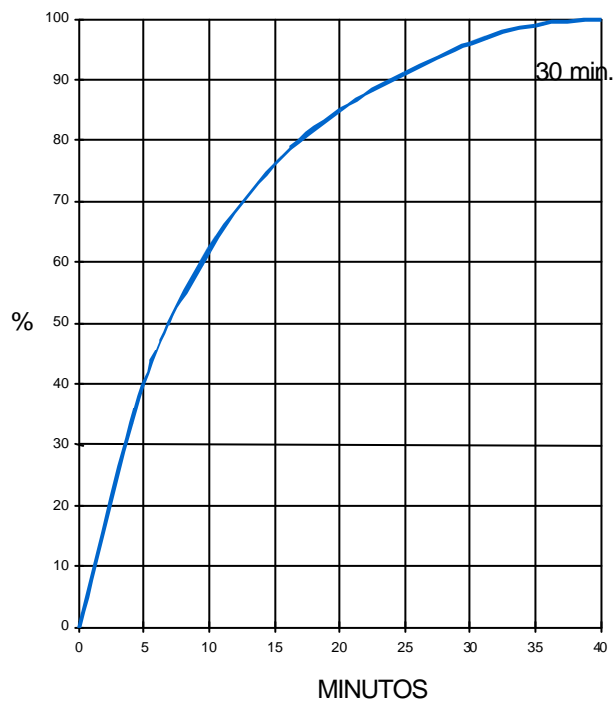
INFLUENCIA DE LAS CONDICIONES DE TRABAJO

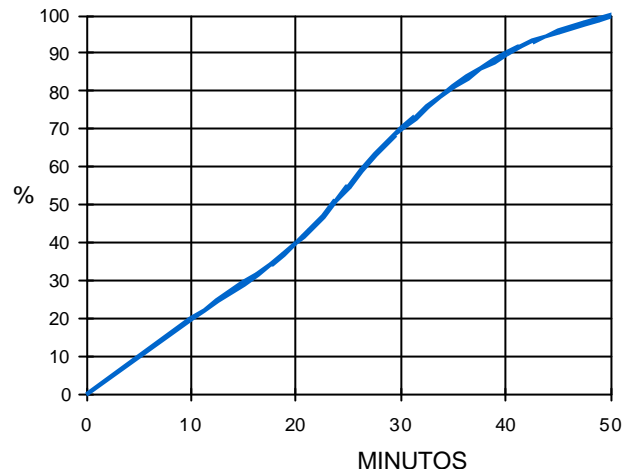
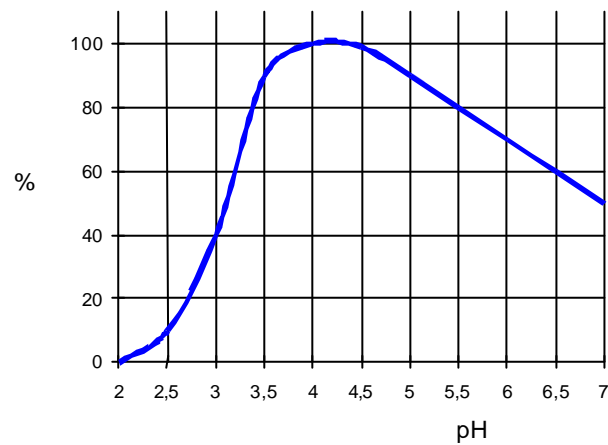
ABSORCION DE COLORANTE EN FUNCIÓN DE LA TEMPERATURA DE TEÑIDO

ABSORCIÓN DE COLORANTE EN FUNCIÓN DE LA CONCENTRACIÓN



ABSORCIÓN DE COLORANTE EN FUNCIÓN DEL TIEMPO DE TEÑIDO



ABSORCIÓN DEL COLORANTE EN FUNCIÓN DEL TIEMPO DE ANODIZADO**ABSORCIÓN DEL COLORANTE EN FUNCIÓN DEL pH DE LA SOLUCION**

AM/010508

Todos los detalles y recomendaciones vienen precedidos de una larga experiencia industrial, pero aún así, no nos permiten garantizar resultados sin una previa adaptación a las condiciones existentes en los diferentes casos, ni en cualquier circunstancia que esté fuera de nuestro directo control o de las estipulaciones especiales dadas por el servicio técnico. Los datos indicados, propiedad de SIDASA, o de sus licenciatarios, están limitados en su uso por las personas o firmas ligadas por contrato y por ello, queda prohibida expresamente su reproducción y comunicación total o parcial, a terceros que escapen al alcance de protección del Registro de la Propiedad Industrial, sobre diseños, marcas, patentes y modelos.