

INFORMACION TECNICA



SIDASA



UNITS COATING GROUP

SIFLOC 11340

Polielectrolito aniónico

El **SIFLOC 11340** es una polyacrilamida aniónica, de alto peso molecular, suministrado en forma de granulado suelto. El **SIFLOC 11340** es completamente soluble en agua produciendo soluciones de alta viscosidad.

El **SIFLOC 11340** tiene una carga aniónica alta.

USOS

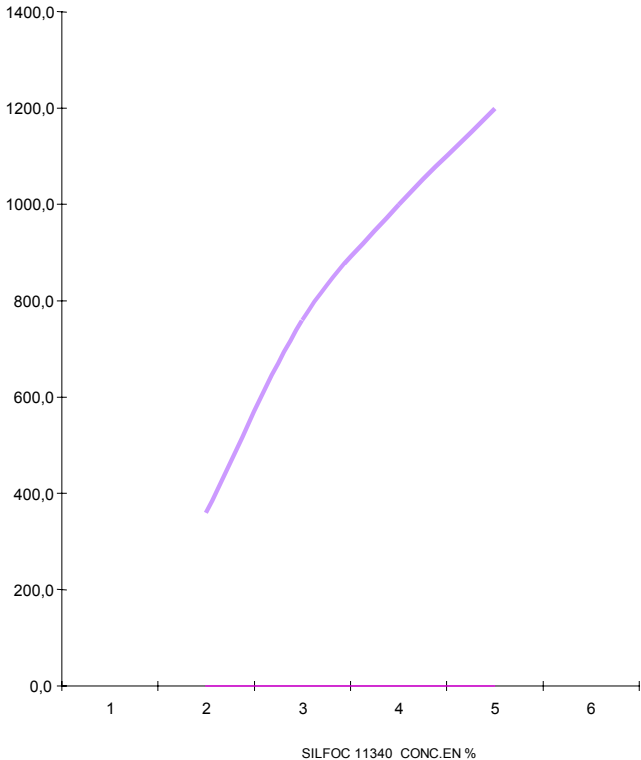
El **SIFLOC 11340** puede utilizarse en una amplia variedad de aplicaciones. Se recomienda su uso en clarificaciones primarias, como ayuda al coagulante.

Se puede también usar como floculante o ayuda a coagulante en una amplia variedad de tratamiento de efluentes industriales.

PROPIEDADES

● Forma física	Polvo granulado blanco roto
● Tamaño de partícula	85% >1000 µm
● Densidad en masa	aprox 0,75 g/cm ³
● PH del 1% de la Viscosidad a 25°C	6,0
● Viscosidad al 25%	ver gráfica

Viscosidad aparente Gráfica de concentración (Viscosímetro Fann- Velocidad de cizallamiento 5.11)



APLICACIÓN Y ALMACENADO

Concentraciones recomendadas de la solución:

- Solución en stock 0,25-0,5% max
- Solución de alimentación 0,025-0,1% max

Periodos de almacenado recomendados:

Sólido	hasta 4 años
Solución en stock	1-2 días

El almacenado del producto seco y de las soluciones por periodos mayores a los recomendados, pueden ser aceptables bajo condiciones adecuadas, pero pudieran afectar la eficiencia del producto. El almacenado debe de hacerse en lugar frío y seco, debiéndose evitar la humedad y las temperaturas altas. bajo las anteriores mencionadas condiciones, la naturaleza higroscópica del producto pudiera humedecerlo en exceso y formarse apelmazamiento. Los envases, de no usarse, deben de conservarse sellados.

PROPIEDADES CORROSIVAS

La corrosión, en la mayoría de materiales standard, es muy lenta. Las superficies recomendadas son: acero inoxidable, fibra de Vidrio, polietileno, polipropileno y superficies cauchutadas. En algunos casos superficies galvanizadas y de aluminio pueden verse afectadas.

EMBALAGE

EL **SIFLOC 11340** se suministra en bolsas de plástico de 25 kg., peso neto, en unidades retractiladas de un peso total de 900 Kg.

El **SIFLOC 11340** se suministra también en bolsas grandes de 700 Kg, peso neto, paletizadas.

FUGAS

Las fugas de **SIFLOC 11340** deben controlarse según las disposiciones locales.

Las soluciones de **SIFLOC 11340** son resbaladizas.

HIGIENE Y SEGURIDAD

El **SIFLOC 11340** tiene una toxicidad oral muy baja no presentando ningún problema fuera de lo común en su manejo.

Para mayor información consultar la ficha de Higiene y Seguridad.

SG/060310

Todos los detalles y recomendaciones vienen precedidos de una larga experiencia industrial, pero aún así, no nos permiten garantizar resultados sin una previa adaptación a las condiciones existentes en los diferentes casos, ni en cualquier circunstancia que esté fuera de nuestro directo control o de las estipulaciones especiales dadas por el servicio técnico. Los datos indicados, propiedad de SIDASA, o de sus licenciatarios, están limitados en su uso por las personas o firmas ligadas por contrato y por ello, queda prohibida expresamente su reproducción y comunicación total o parcial, a terceros que escapen al alcance de protección del Registro de la Propiedad Industrial, sobre diseños, marcas, patentes y modelos.
