

DOMÉ



Schröder Group GIE

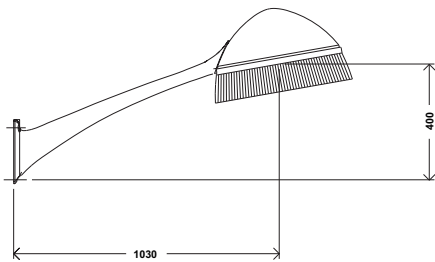
DOME



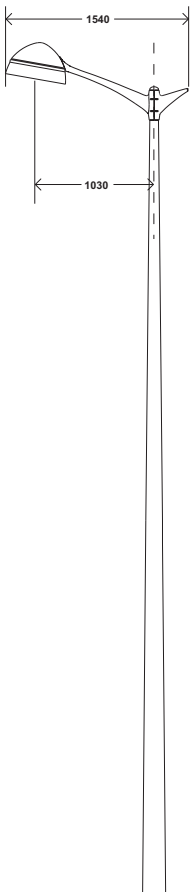
8m



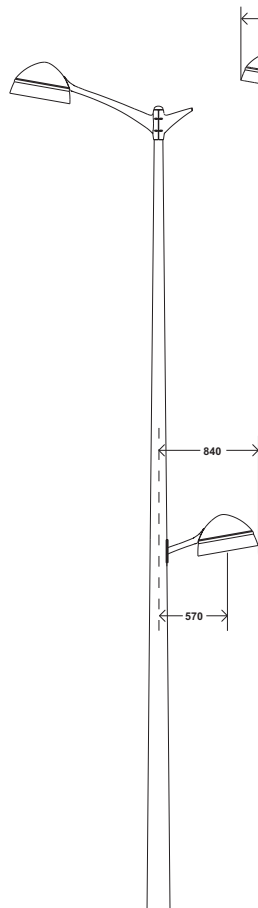
BRAZO MURAL



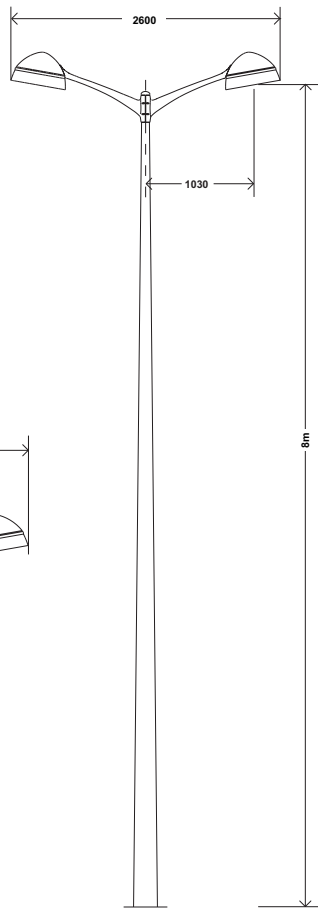
COLUMNA CON BRAZO SIMPLE



COLUMNA CON BRAZO TRASERO



COLUMNA CON BRAZO DOBLE



ILUMINACIÓN SUTIL EN LA NOCHE URBANA

Concebido por el creador de iluminación Roger Narboni con la colaboración de Michel Tortel, el conjunto Dome ha sido estudiado específicamente para la iluminación de los espacios urbanos.

La corola transparente y estriada de la luminaria brilla delicadamente en la perspectiva nocturna de la calle. Difunde hacia atrás una luz suave que resalta sutilmente las fachadas y que procura un indiscutible confort visual.

El conjunto Dome se divide en varias versiones: columna con brazo simple o doble, columna con brazo trasero o brazo para fijación mural. Sea cual sea la configuración seleccionada, el conjunto Dome asegura – de día y sobre todo de noche – una visión urbana armónica, con el ritmo que procura la repetición de sus formas redondas y flexibles. Según el tipo de aplicación y fuente utilizada, el conjunto Dome puede instalarse hasta una altura de 8 metros.

La columna troncocónica lisa es de acero galvanizado y termolacado. El brazo es de aluminio fundido.

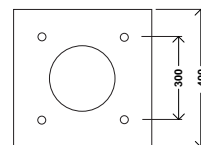
La luminaria Dome puede fijarse también en catenaria en suspensión axial.

Color: AKZO gris 900 enarenado

Otros colores a petición

Disponibilidad de otras alturas de columna.

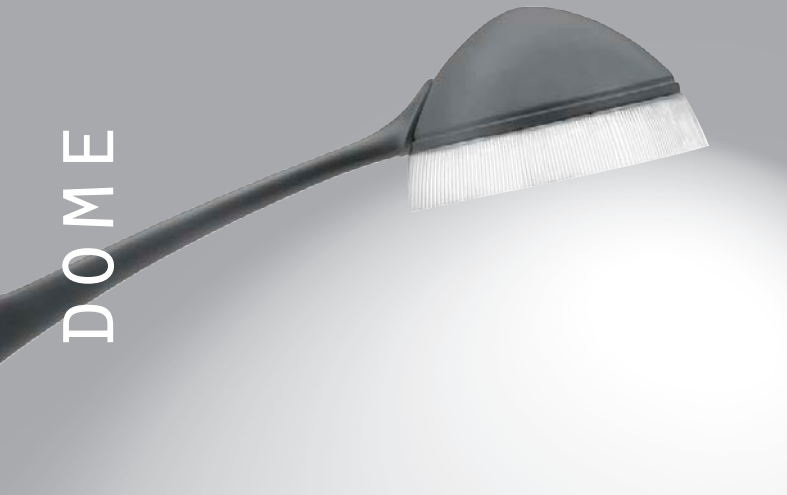
ZAPATA DE FIJACIÓN



Otras configuraciones de fijación a petición.

D O M E

DOMÉ



CARACTERÍSTICAS – LUMINARIA

Hermeticidad bloque óptico:	IP 66 Sealsafe® (*)
Hermeticidad compartimento de auxiliares:	IP 44 (*)
Resistencia a los impactos:	- vidrio IK 08 (**) - corola IK 04 (**)
Tensión nominal:	230 V – 50 Hz
Clase eléctrica:	I ó II (opcional) (*)
Peso (vacío):	5 kg

(*) según EN 60598

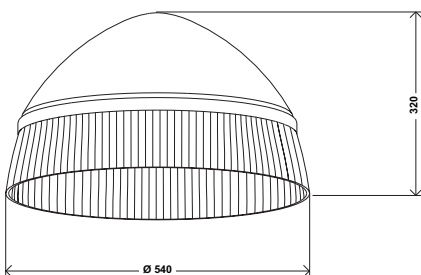
(**) según EN 50102

ILUMINACIÓN SUTIL

La corola de la luminaria Dome difunde una luz suave y sutil que armoniza con el diseño elegante del conjunto. La apariencia nocturna de la luminaria Dome se caracteriza por esta luz tenue que se adapta a la noche urbana y garantiza un confort visual óptimo. El perfecto dominio fotométrico evita cualquier efecto de deslumbramiento o de intrusión de la luz.

Color: AKZO gris 900 enarenado

Otros colores a petición

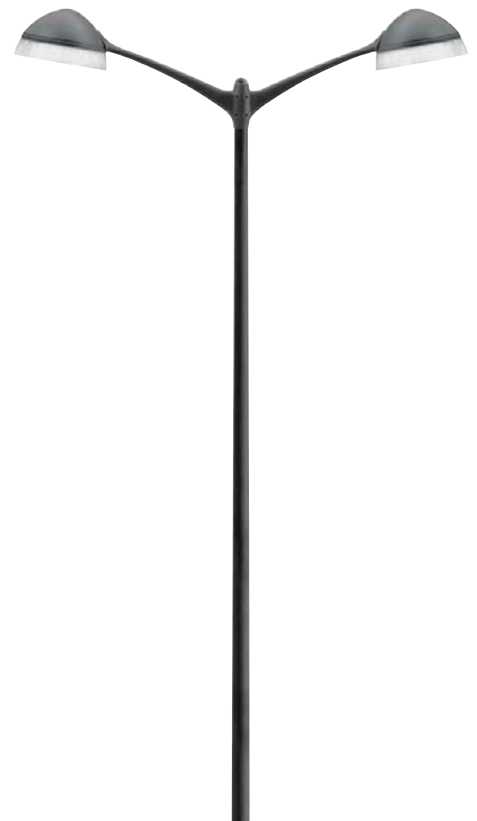
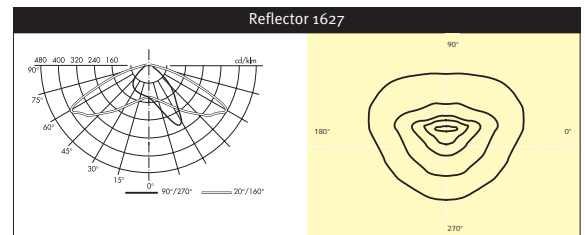


LÁMPARAS – REFLECTOR

Reflector	1627
Sodio blanco	100 W
Sodio de alta presión	150 W
Halogenuros metálicos	150 W
Halogenuros metálicos con quemador cerámico	150 W

Potencias máximas

DISTRIBUCIÓN FOTOMÉTRICA



SOLIDEZ MECÁNICA

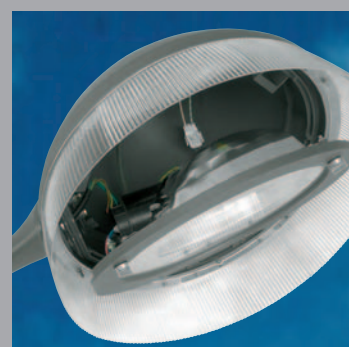
La luminaria Dome está compuesta por una luneta de aluminio inyectado y una cubierta de aluminio entallado. Estos dos elementos están totalmente protegidos contra la corrosión por una pintura en polvo de poliéster cocida al fuego. El bloque óptico Sealsafe® (IP 66) se compone de un protector de vidrio plano empotrado en el reflector de aluminio embutido.

FOTOMETRÍA ADAPTADA

El bloque óptico Sealsafe® (IP 66) dispone de un obturador soporte portalámparas que permite una regulación de precisión de la posición de la lámpara para obtener una distribución fotométrica precisa y adaptada al lugar que se va a iluminar. Formada por metacrilato-choque (IK 04), la corola transparente está estriada.

MANTENIMIENTO SIN HERRAMIENTAS

Dos tornillos de 1/4 de vuelta permiten abrir la luminaria sin herramientas. La luneta inferior de la luminaria que soporta el bloque óptico Sealsafe® (IP 66) bascula y permite el acceso al obturador del portalámparas y a los auxiliares eléctricos fijados sobre una placa desmontable.





ILUMINACIÓN SUTIL EN LA NOCHE URBANA

DOMÉ
Mazière-en-Gatine
Francia



DOMÉ
Vitry-sur-Seine
Francia





LA LUZ URBANA