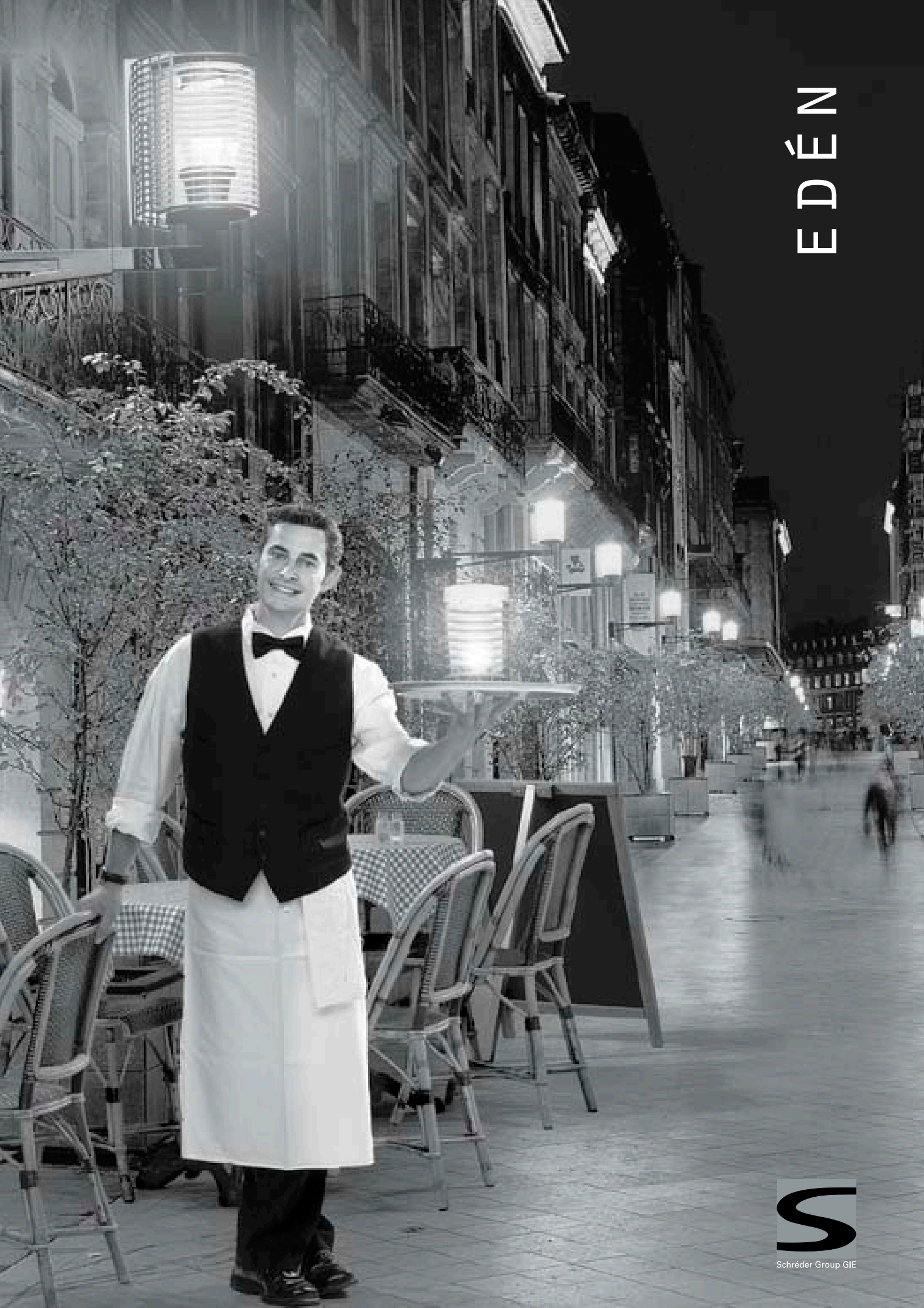


EDÈN



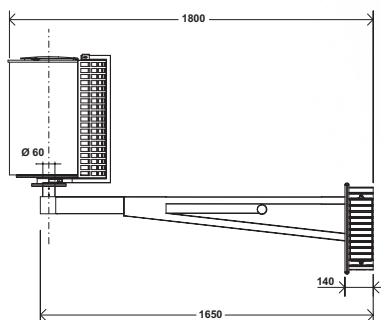
Schröder Group GIE

EDÉN

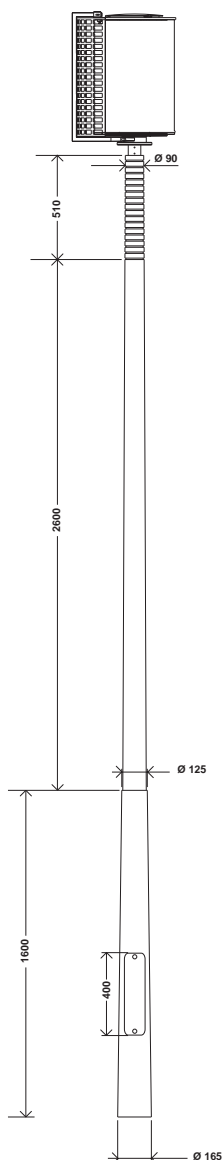


5 - 6m

BRAZO MURAL



COLUMNA RECTA

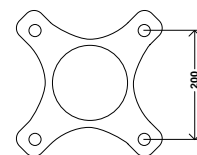


EN EL CORAZÓN DE LA CIUDAD

Creada por Jean-Michel Wilmotte, la luminaria Edén se integra magistralmente en el corazón de las ciudades y de los centros históricos. Tanto en su forma de candelabro como brazo mural, Edén proporciona un alumbrado indirecto – simétrico o asimétrico – y ofrece una óptima comodidad visual. La rejilla decorativa que envuelve lateralmente su copa cilíndrica atenúa la luz proyectada sobre las fachadas. El candelabro de aluminio termolacado se apoya sobre una base y se presenta estriado en su parte más alta. El brazo mural de fundición de aluminio permite incorporar los auxiliares eléctricos en la pieza de fijación.

Color: AKZO negro 200 enarenado
Disponibilidad de otras alturas de columna.

ZAPATA DE FIJACIÓN



Otras configuraciones de fijación a petición



LÁMPARAS – REFLECTORES

Reflectores	1788 (Sim.)	1740 (Asim.)
Halogenuros metálicos con quemador cerámico	150 W	150 W

Potencias máximas

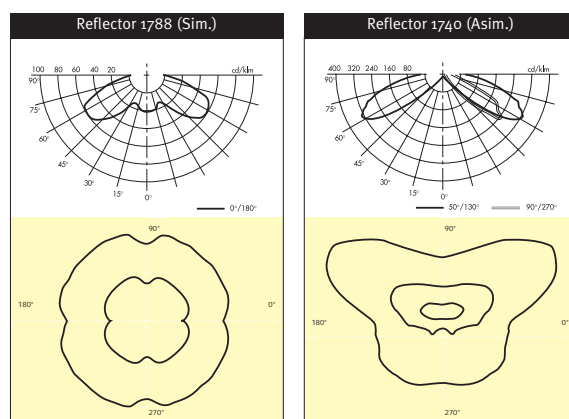
CARACTERÍSTICAS – LUMINARIA

Hermeticidad bloque óptico:	IP 66 ^(*)
Resistencia a los impactos:	- metacrilato: IK 04 ^(**) - policarbonato: IK 08 ^(**)
Tensión nominal:	230 V – 50 Hz
Clase eléctrica:	I ^(*)

^(*) según EN 60598

^(**) según EN 50102

DISTRIBUCIONES FOTOMÉTRICAS



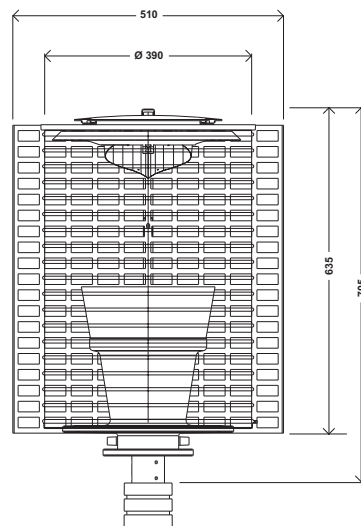
EN EL CORAZÓN DE LA CIUDAD

La luminaria Edén ha sido creada específicamente para lámparas de halogenuros metálicos con quemador cerámico cuya luz blanca restablece los colores de un modo excelente.

Esta luminaria de alumbrado indirecto – simétrico o asimétrico – ofrece una óptima comodidad visual. Equipada con lámparas de halogenuros metálicos con quemador cerámico (de hasta 150 W), asegura también una excelente reproducción cromática. La rejilla posterior que envuelve el cuerpo cilíndrico confiere un diseño singular a esta luminaria.

Color: AKZO negro 200 enarenado

Rejilla: color bronce



LUZ INDIRECTA – CONFORT VISUAL

La luminaria Edén proporciona un alumbrado indirecto con la posibilidad de optar por una distribución fotométrica simétrica o asimétrica.

Edén se compone de un cuerpo de aluminio y una copa de metacrilato o policarbonato (opcional).

El bloque óptico posee un alto grado de hermeticidad (IP 66).

ALUMBRADO SIMÉTRICO O ASIMÉTRICO

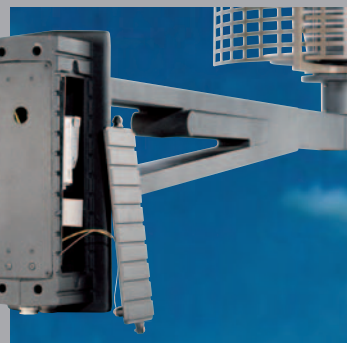
La luminaria Edén está equipada con un reflector superior de distribución fotométrica simétrica o asimétrica. En versión “asimétrica”, la inclinación del reflector es adaptable de tal modo que optimiza la fotometría sobre el lugar.

En versión “simétrica”, la rejilla decorativa es opcional. En su parte inferior, la base de la luminaria tiene un reflector y un refractor prismático.

MANTENIMIENTO

La luminaria se abre a través de la tapa, cerrada con dos tornillos imperdibles. La tapa gira alrededor de una bisagra, lo que permite acceder a la lámpara y al reflector.

Los auxiliares eléctricos se sitúan en la base de la columna o en la pieza de fijación del brazo mural.





EN EL CORAZÓN DE LA CIUDAD

EDÉN
Burdeos
Francia



EDÉN
Burdeos
Francia

EDÉN
Burdeos
Francia





LA LUZ URBANA