

SOLAR



VENTAJAS

- ❑ Sealsafe® IP 66 (perdurable en el tiempo)
- ❑ Luminaria suspendida estabilizada
- ❑ Acceso, sin herramientas, a la lámpara y a los auxiliares

DESCRIPCIÓN

Luminaria de alumbrado industrial Sealsafe® (IP 66) para lámparas ovoides de hasta 400 W.

La luminaria Solar está compuesta de un cuerpo cilíndrico que consta de dos extruídos con aleación de aluminio anodizado, un techo y una pieza de unión, ambas de aleación de aluminio inyectado. Bajo la pieza de unión se fija un reflector embutido en aluminio abrillantado y anodizado. En el reflector se engasta un vidrio solocálcico templado térmicamente y sellado por una junta de silicona.

Los auxiliares eléctricos están fijos en una placa que se puede abrir sin herramientas, situada en el cuerpo de la luminaria.

OPCIONES

- Paso de derivación
- Clase II
- Sistema de fijación anti-vibraciones
- Fusibles
- Pintura del techo y de la pieza de unión (RAL 7035)
- Otros colores. A consultar

CARACTERÍSTICAS

Hermeticidad del bloque óptico:	Sealsafe® IP 66 (*)
Hermeticidad de los auxiliares eléctricos:	IP 44 (*)
Resistencia a los impactos (vidrio):	IK 08 (**)
Clase de aislamiento eléctrico:	I ó II (*)
Peso (vacío):	7 kg

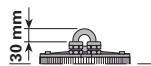
(*) según la norma EN 60598
(**) según la norma EN 50102



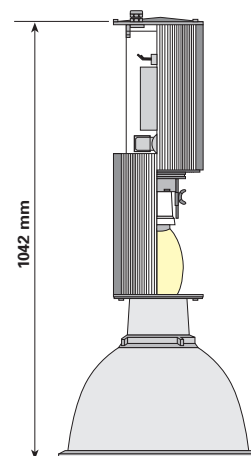
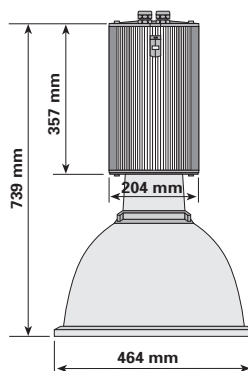
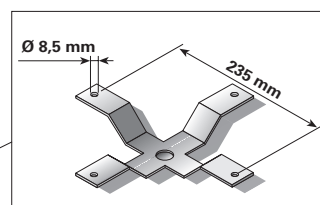
La luminaria Solar para lámparas de hasta 400 W presenta un grado de hermeticidad IP 66 (Sealsafe®). Está especialmente indicada para el alumbrado de naves industriales de gran altura.

DIMENSIONES - FIJACIONES

Suspensión por cáncamo



Fijación al techo en 4 puntos



MANTENIMIENTO



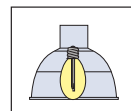
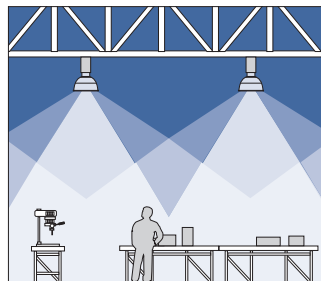
La luminaria permanece perfectamente estable durante las operaciones de mantenimiento.

Cuando se liberan los dos clips de cierre que fijan el cuerpo de la luminaria al techo, se desliza hacia abajo una mitad semicilíndrica del cuerpo, frenada por un sistema de amortiguación. Durante esta manipulación, la luminaria permanece perfectamente estable. Esta operación asegura el libre acceso a los auxiliares y a la lámpara.

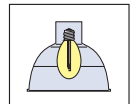
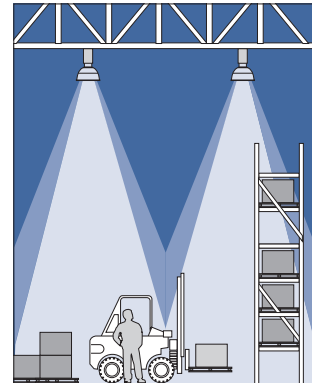
La placa porta-auxiliares se extrae sin herramientas, después de girar las dos patas de fijación.

FOTOMETRÍA

Gracias al reglaje de la posición de la lámpara, la luminaria Solar ofrece diferentes distribuciones fotométricas en función del lugar a iluminar. Provista de un reflector con facetas, la luminaria Solar puede estar equipada de lámparas ovoideas de hasta 400 W.


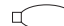


Solar
reflector 1772
posición de
lámpara: baja



Solar
reflector 1772
posición de
lámpara: alta

LÁMPARAS - REFLECTORES

-  lámpara ovoide opal
-  lámpara de inducción

