

Ambar 3

- Hermeticidad IP 66 para el conjunto de la luminaria
- Fotometría de alto rendimiento
- Luminaria compacta

AMBAR 3



VENTAJAS

- ❑ Fotometría de alto rendimiento
- ❑ Sealsafe®
- ❑ Vidrio y aluminio de gran calidad
- ❑ Hermeticidad IP 66 de toda la luminaria
- ❑ Fijación lateral o vertical
- ❑ Compacta

DESCRIPCIÓN

La Ambar 3 es una luminaria de alumbrado público Sealsafe® para lámparas de hasta 400 W. El modelo Ambar 2 para lámparas de hasta 150 W estará disponible muy pronto.

Toda la luminaria presenta un grado de hermeticidad IP 66.

El cuerpo y el capó son de aleación de aluminio inyectado y pintado de alta calidad. El bloque óptico se compone de un reflector de aluminio embutido, anodizado y abrillantado y de un protector en vidrio policurvo (puede ser vidrio plano).

Los auxiliares eléctricos están fijados a una placa desmontable en acero galvanizado.

Una pieza en aluminio, prolonga armoniosamente el diseño de la luminaria, permitiendo la fijación vertical (opcional).

La concepción de la luminaria se ha orientado hacia la miniaturización, al mismo tiempo optimizando sus funcionalidades.

Color: RAL 7001 / 7004. Cualquier otro color RAL o AKZO a petición.

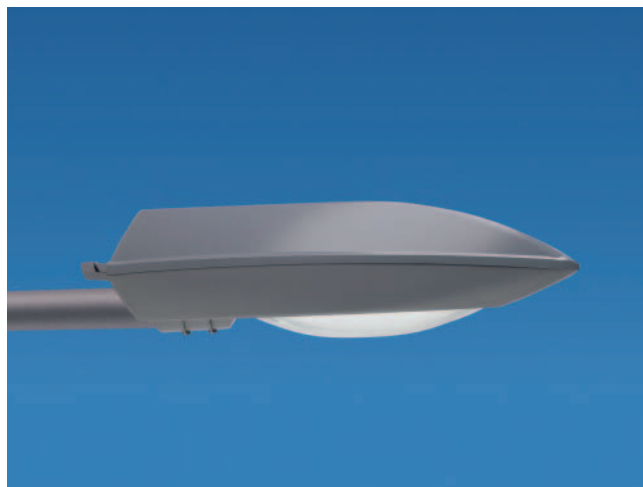
Pintura: electrostática en polvo.

CARACTERÍSTICAS

Hermeticidad del bloque óptico:	Sealsafe® IP 66 (*)
Hermeticidad de auxiliares eléctricos:	IP 66 (*)
Resistencia a los impactos (vidrio):	IK 08 (**)
Clase de aislamiento eléctrico:	I (*)
Peso (vacío):	6,2 kg

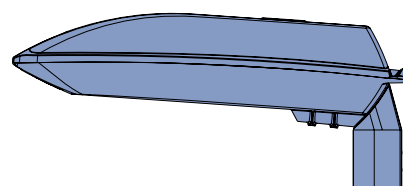
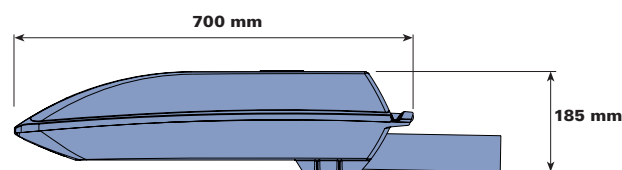
(*) según la norma IEC - EN 60598

(**) según la norma IEC - EN 62262

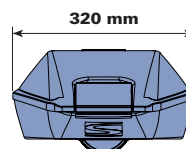


La luminaria Ambar 3 para lámparas de hasta 400 W integra robustez y fotometría de alto rendimiento en cualquier aplicación de alumbrado de vías.

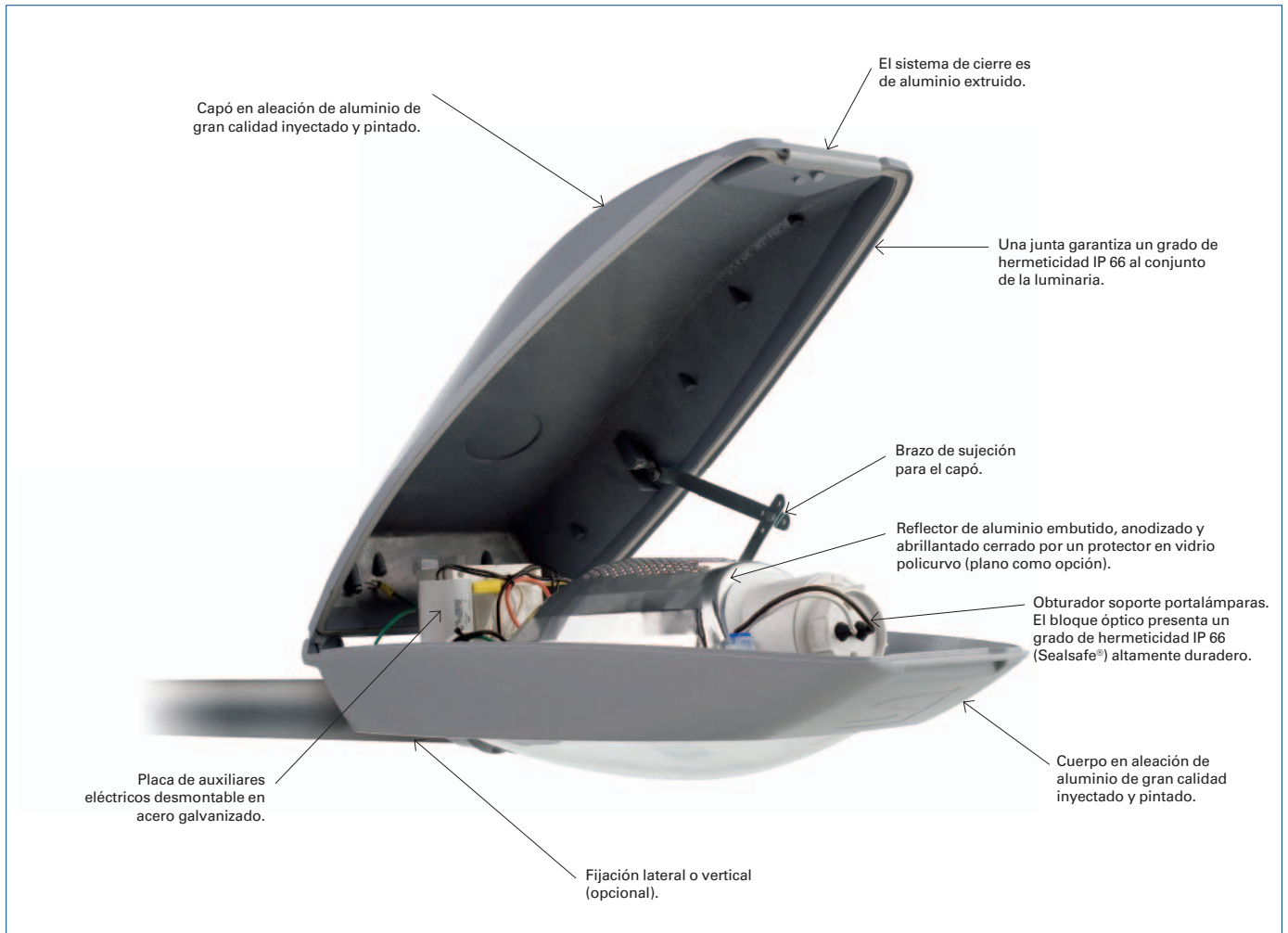
DIMENSIONES - FIJACIONES



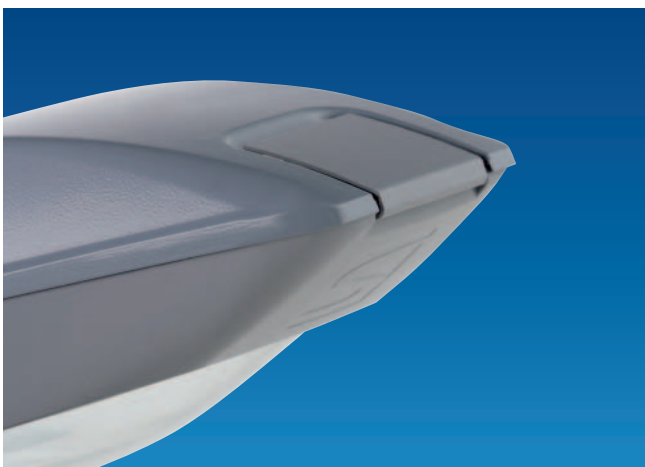
Tanto por razones estéticas como por la rapidez en la instalación, el sistema de fijación está perfectamente integrado en la luminaria.



Fijación en columna de 60 mm de diámetro con 2 tornillos de fijación M8.



MANTENIMIENTO



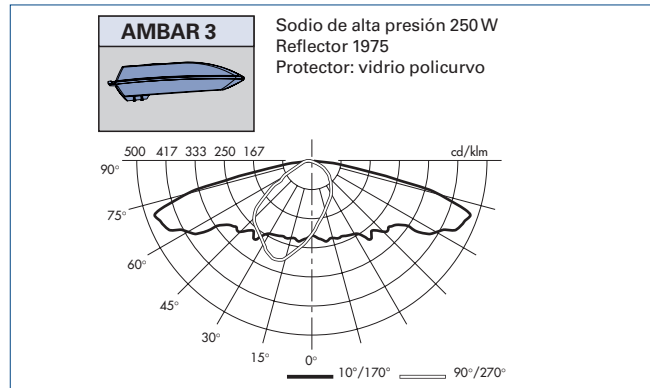
Una palanca de cierre en aluminio extruido permite acceder, con un solo movimiento, a los auxiliares eléctricos y al bloque óptico.



Acceso a la lámpara por rotación de un cuarto de vuelta del obturador. La placa de los auxiliares eléctricos se desmonta fácilmente.

FOTOMETRÍA

Las distintas posiciones de la lámpara permiten un ajuste fotométrico más preciso y adaptado especialmente a cada tipo de entorno.



OPCIONES

- Fotocelda
- Pieza para fijación vertical 60 mm
- Protector de vidrio plano
- Sistema fijación antirrobo

LÁMPARAS - REFLECTOR

