

MEDIO



VENTAJAS

- ❑ Sealsafe® (IP 66)
- ❑ Luminaria compacta para instalación en suspensión axial
- ❑ Bloque óptico desmontable sin herramientas
- ❑ Cuerpo de aluminio inyectado
- ❑ Fácil instalación y colocación

DESCRIPCIÓN

Luminaria de alumbrado público Sealsafe® (IP 66) para instalación en catenaria que se puede adaptar a lámparas de hasta 150 W. El cuerpo de aleación de aluminio inyectado pintado está coronado por una pieza de fundición de aluminio que permite el reglaje in situ de la orientación e inclinación de la luminaria. Una palanca de cierre de acero inoxidable permite acceder fácilmente al bloque óptico que gira con una bisagra. El bloque óptico se extrae sin herramientas. El bloque óptico Sealsafe® consta de un reflector de aluminio embutido, abrigado y anodizado, y un protector de policarbonato. La placa de auxiliares eléctricos desmontable va fijado al bloque óptico. Pintura en polvo de poliéster.

CARACTERÍSTICAS

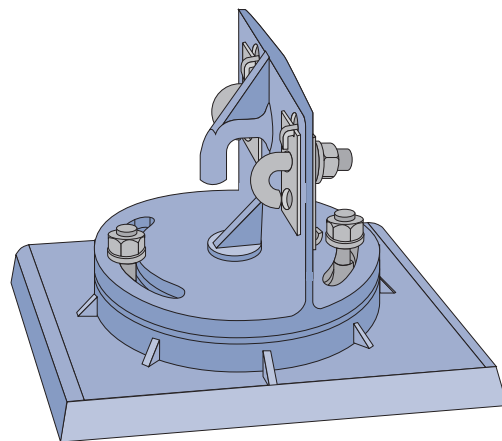
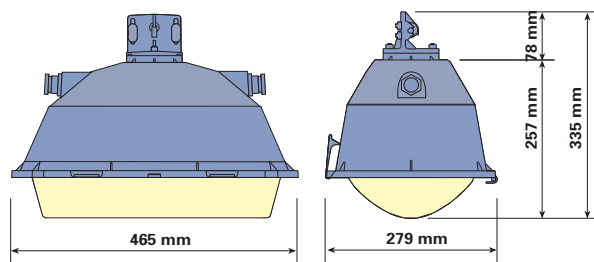
Hermeticidad bloque óptico:	Sealsafe® IP 66 (*)
Hermeticidad auxiliares eléctricos:	IP 54 (*)
Resistencia aerodinámica (CxS):	0,069 m ²
Tipo de aislamiento eléctrico:	I o II (*)
Peso (vacío):	3,9 kg

(*) según la norma EN 60598



La luminaria Medio ha sido diseñada para una instalación de suspensión axial. El bloque óptico Sealsafe® puede llevar lámparas de hasta 150 W.

DIMENSIONES - FIJACIONES



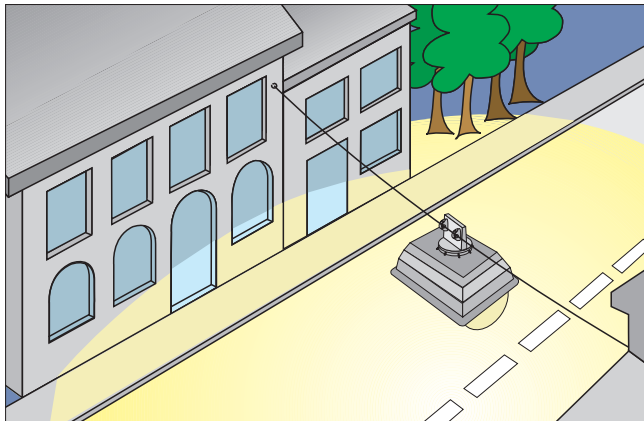
Para facilitar la instalación, el cuerpo de la luminaria puede suspenderse primero a una catenaria por medio de un gancho. La inclinación y orientación se regulan desplazando las fijaciones en cada una de las cuatro botoneras. Dos piezas de suspensión aseguran una fijación rígida y estable.

FOTOMETRÍA

El reflector de la luminaria Medio ha sido diseñado específicamente para instalaciones de suspensión axial (catenaria); tiene una distribución luminosa simétrica.

Se puede adaptar la distribución fotométrica desplazando la brida de fijación de la lámpara.

Las caras laterales del protector - de policarbonato o metacrilato - han sido tratadas químicamente para limitar el alumbrado de las fachadas.



El reflector de la luminaria Medio asegura una distribución simétrica. Las caras laterales del protector son mates. De esta forma se limita el alumbrado no deseado de las fachadas.

MANTENIMIENTO



Tras abrir la palanca de cierre, el bloque óptico gira con una bisagra. Éste, coronado por una placa de auxiliares eléctricos, puede entonces ser desplazado con un único movimiento y sin herramientas.

OPCIONES

Seccionador eléctrico para desconexión eléctrica automática y simultánea durante la extracción del bloque óptico.

LÁMPARAS - REFLECTORES - PESOS

