

ACOUSTILIGHT



VENTAJAS

- ❑ Sealsafe® IP 66 (perdurable en el tiempo)
- ❑ Óptimo confort visual y acústico

DESCRIPCIÓN

El Acoustilight consiste en un sistema de alumbrado integrado en un panel acústico. Constituye una respuesta a los problemas de ruido y mejora sensiblemente el confort acústico al tiempo que aumenta el nivel de seguridad de los andenes de estación gracias al sistema de alumbrado integrado.

El bloque óptico procura a la vez un alumbrado de tipo directo a través de un vidrio estructurado y un alumbrado de tipo indirecto a través de la reflexión de la luz sobre el panel acústico.

El panel acústico mejora las características acústicas del espacio y favorece la disminución del ruido ambiente, ya que permite una mejor localización de las fuentes que lo producen.

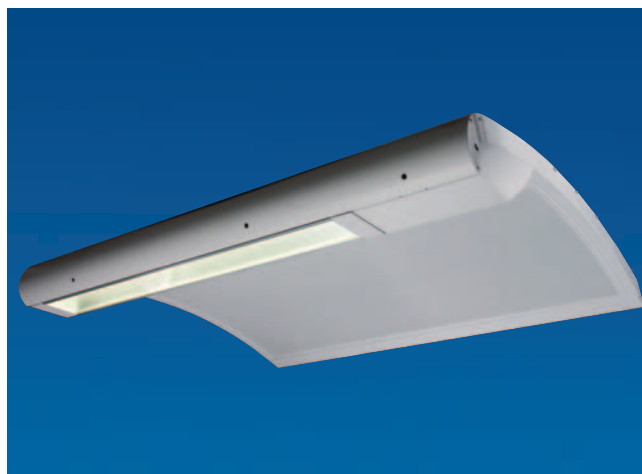
El cuerpo de la luminaria está formado de elementos de aluminio extruído. La parte trasera consta del bloque óptico; la parte frontal acoge, dentro de la prolongación de la óptica, el panel acústico. El panel acústico, con la incorporación de un colchón acústico de tres elementos, absorbe eficazmente las resonancias. Una bisagra une las dos partes.

La luminaria contiene un doble sistema de conducción de cables: baja tensión para los altavoces integrados en el panel (opcional) y 230 V para la lámpara y otros accesorios (cámara de vigilancia,...). El montaje unido de los paneles responde al acabado de los techos.

CARACTERÍSTICAS

| | |
|--------------------------------------|---------------------|
| Hermeticidad: | Sealsafe® IP 66 (*) |
| Resistencia a los impactos (vidrio): | IK 08 (**) |
| Clase de aislamiento eléctrico: | I (*) |
| Peso (vacío): con panel acústico: | 73,7 kg |
| sin panel acústico: | 42,7 kg |

(*) según la norma EN 60598
(**) según la norma EN 50102



El Acoustilight reúne un sistema de alumbrado y un panel acústico en un solo producto.



El Acoustilight ofrece una solución a los problemas de acústica a la vez que asegura un alumbrado eficaz. Disponibilidad de integración de diversos accesorios.

MANTENIMIENTO



El bloque óptico está sellado. El acceso a la lámpara se hace por balanceo del bloque óptico alrededor de una bisagra integrada y girando el obturador un cuarto de vuelta.

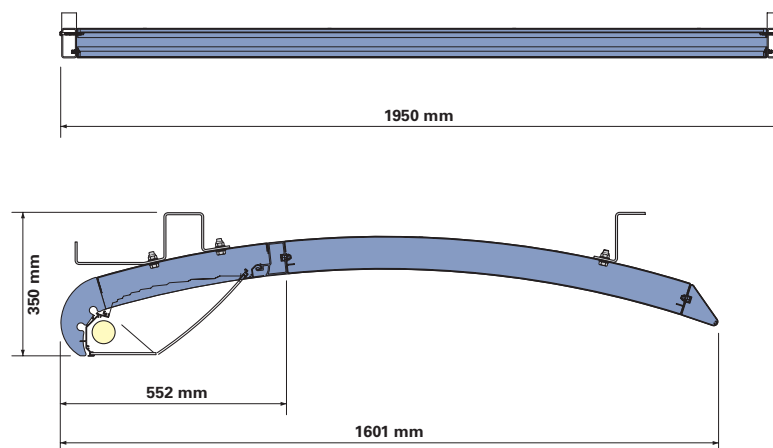


El sistema Sealsafe® garantiza el grado de hermeticidad IP 66 inicial del bloque óptico durante toda la vida de la luminaria. Este mantenimiento de las prestaciones fotométricas a largo plazo permite considerables ahorros.

OPCIONES

- Integración de altavoces
- Integración de cámaras de vigilancia
- Integración de alumbrado de emergencia (batería + lámpara de fluorescencia compacta)
- Disponible sin panel acústico

DIMENSIONES - FIJACIONES

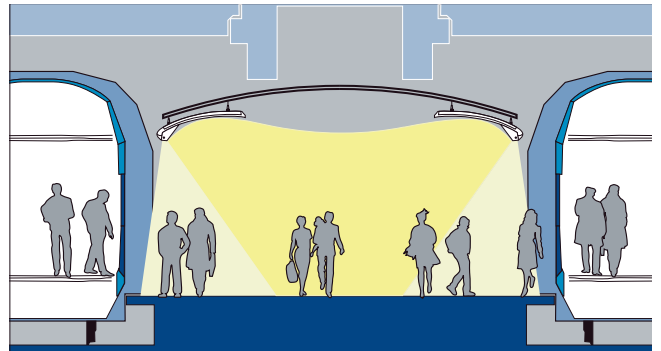


El Acoustilight se mantiene con cuatro elementos de suspensión. El montaje entre paneles se hace por unión.

FOTOMETRÍA

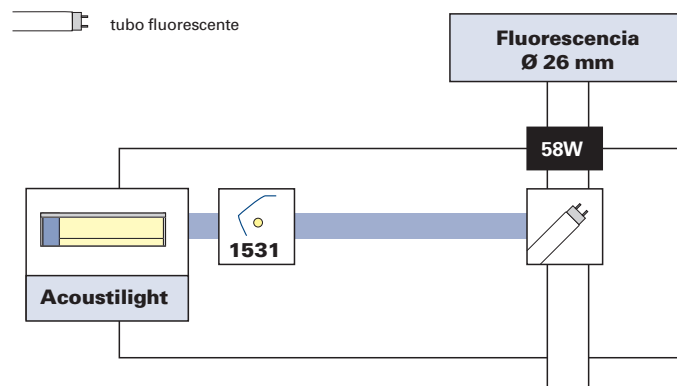
El Acoustilight reúne el alumbrado directo con el indirecto, y procura un óptimo confort visual.

El bloque óptico está equipado con un reflector de aluminio extruído concebido para lámparas de fluorescencia T8 (58 W).



El Acoustilight procura una excelente uniformidad global sobre el andén. Un alumbrado vertical al borde del andén aporta una seguridad suplementaria en el momento del embarque.

LÁMPARAS - REFLECTOR



Estación de metro Ceria en Bruselas, Bélgica.



Estación de Luxemburgo en Bruselas, Bélgica.

ACOUSTILIGHT

