

BS

VENTAJAS

- Luminaria de aluminio y vidrio
- Encastrable
- Selección de reflectores
- Posición de lámpara ajustable
- Diversidad de colores

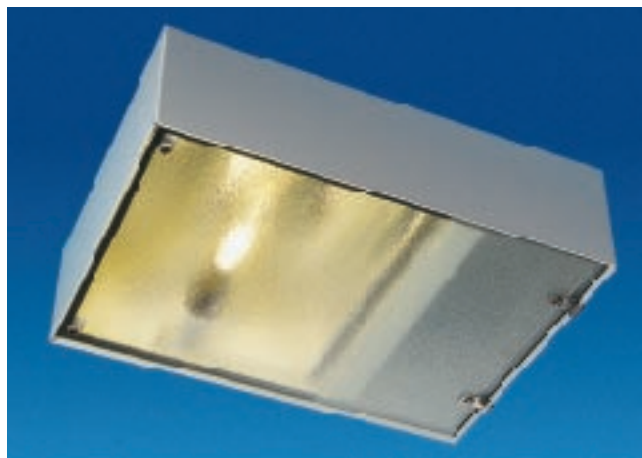
DESCRIPCION

La luminaria para alumbrado de gasolineras, complejos industriales o deportivos. Consta de un cuerpo de chapa de aluminio pintado, un protector de vidrio granulado templado, bisagras de aluminio, un reflector de aluminio liso o martelé. Pintura en polvo de poliéster.

CARACTERÍSTICAS

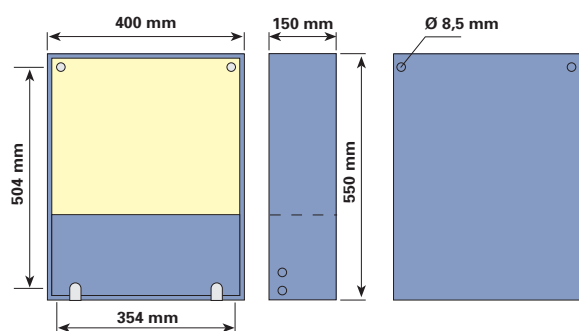
Hermeticidad bloque óptico:	IP 54 (*)
Clase de aislamiento eléctrico:	I (*)
Peso (vacío):	6,5 kg

(*) según norma EN 60598

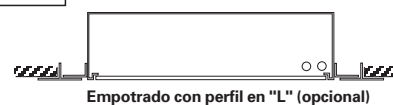
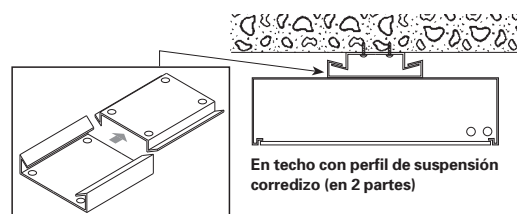
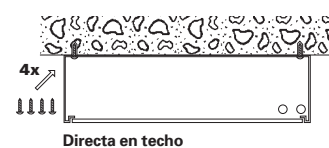


BS, luminaria para lámparas hasta 400 W.

DIMENSIONES - FIJACIONES



Fijación en techo con 4 pernos M8 o con perfiles de suspensión.
Fijación empotrada con perfiles en "L".



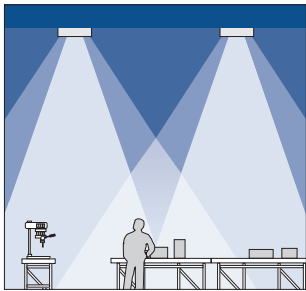
FOTOMETRÍA

Existen dos reflectores modelo estándar: el reflector 67 para una distribución simétrica y el reflector 1234 para una distribución asimétrica.

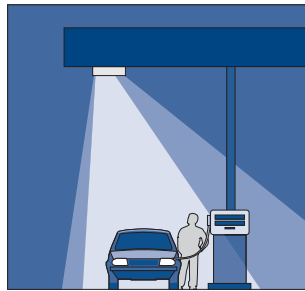
El portalámparas está montado sobre una brida móvil para adaptar la distribución fotométrica.



Luminarias BS con reflector simétrico (en el medio) y asimétrico (en los lados) para alumbrado uniforme en gasolineras.



BS con reflector simétrico (67)



BS con reflector asimétrico (1234)

MANTENIMIENTO

Se accede directamente a los auxiliares eléctricos y a la lámpara aflojando 2 tornillos prisioneros. El protector gira con dos bisagras de acero inoxidable.

OPCIONES

- Todos los colores RAL
- Otros reflectores

LÁMPARAS - REFLECTORES - PESOS

- lámpara tubular clara
- lámpara ovoide opal

