

# NOCTIS

## Empotrados con LED

### VENTAJAS

- ❑ Fiabilidad
- ❑ Larga vida útil
- ❑ Sin necesidad de mantenimiento
- ❑ Multiplicidad de configuraciones y acabados

### DESCRIPCIÓN

La gama de empotrados Noctis, equipados con LED (Light Emitting Diodes), dispone de cuatro modelos de base – tres circulares (Mini, Midi, Maxi) y uno lineal (Línea) – que permiten múltiples aplicaciones.

La gama de empotrados Noctis es idónea tanto para aplicaciones interiores como exteriores. Pueden empotrarse en el suelo, en las paredes o en el techo. Según la configuración, pueden utilizarse para el balizamiento de lugares públicos como parques, plazas, aceras o incluso para crear efectos luminosos en torno al mobiliario urbano.

La gama de empotrados Noctis está equipada con SMT, de 5 mm o de LED de gran potencia en blanco, rojo, azul, verde o amarillo (disponibilidad de otros colores a petición). Igualmente, varias distribuciones fotométricas son posibles – indirecta, directa, semi-directa, estrecha, semi-concentrante, extensiva, etc.

La multiplicidad de configuraciones propuestas permite al proyectista o arquitecto que busca innovaciones de iluminación, alcanzar una total libertad creativa.

### CARACTERÍSTICAS

Hermeticidad:	IP 67 (*)
Resistencia a los impactos (vidrio):	IK 10 (**)
Clase de aislamiento eléctrico (24 – 230 V):	II (*)
Clase de aislamiento eléctrico (24 V):	III (*) (***)

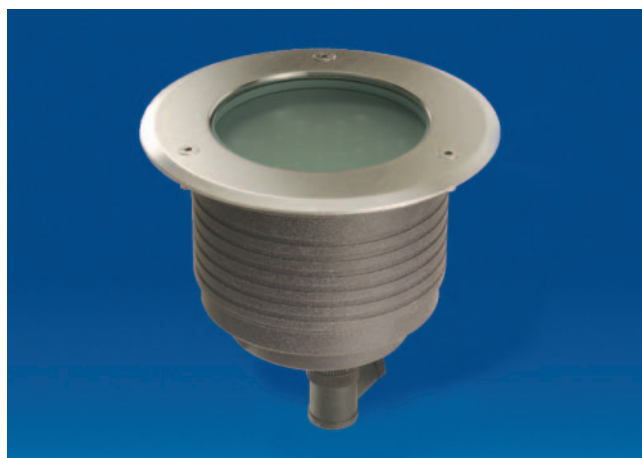
(\*) según la norma EN 60598

(\*\*) según la norma EN 50102

(\*\*\*) Clase III: transformador de doble enrollamiento obligatorio proporcionado por nosotros.



Los empotrados Noctis han sido concebidos para el balizamiento y la animación luminosa de espacios públicos tanto exteriores como interiores. Disponibilidad de múltiples configuraciones y acabados.



Los LED y sus auxiliares electrónicos presentan una excepcional vida útil. No son necesarias operaciones de mantenimiento. Después de su tiempo de uso, se sustituye la caja del empotrado; la cubeta de empotrado queda en su sitio para acoger una nueva caja. La caja de los modelos Noctis Mini, Midi, Maxi está totalmente sellada. La caja puede proporcionarse con cableado saliente o equipado con conectores. La cubeta de empotrado, la caja y los componentes internos de los Noctis circulares están formados de material compuesto. Por tanto, no son corrosibles.

## MULTIPLICIDAD DE CONFIGURACIONES Y ACABADOS

Los tres modelos circulares Noctis se ofrecen con embellecedores redondos o cuadrados, de acero inoxidable o aluminio. Según el modelo, la gama Noctis está disponible con vidrio plano o curvado, enarenado o transparente, con cúpula, con pictograma gravado, con filtro dicróico, etc.

La gama Noctis permite también seleccionar un efecto luminoso: luz directa, indirecta o semi-directa.

### ALGUNOS EJEMPLOS

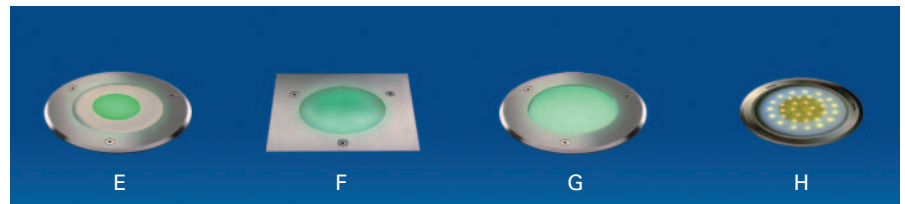
#### NOCTIS MINI

- A. Vidrio cúpula mate
- B. Vidrio curvado mate
- C. Vidrio plano transparente
- D. Vidrio plano mate, con clips



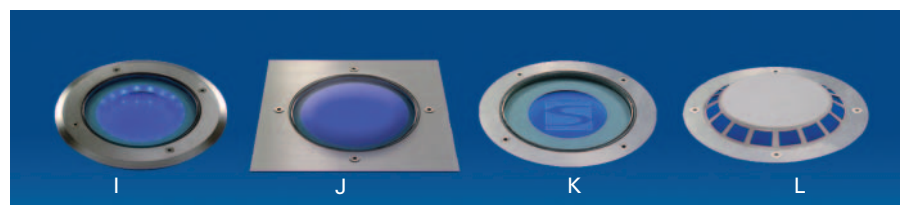
#### NOCTIS MIDI

- E. Vidrio plano con transparencia en el centro
- F. Vidrio curvado mate
- G. Vidrio plano mate
- H. Vidrio plano transparente, con clips

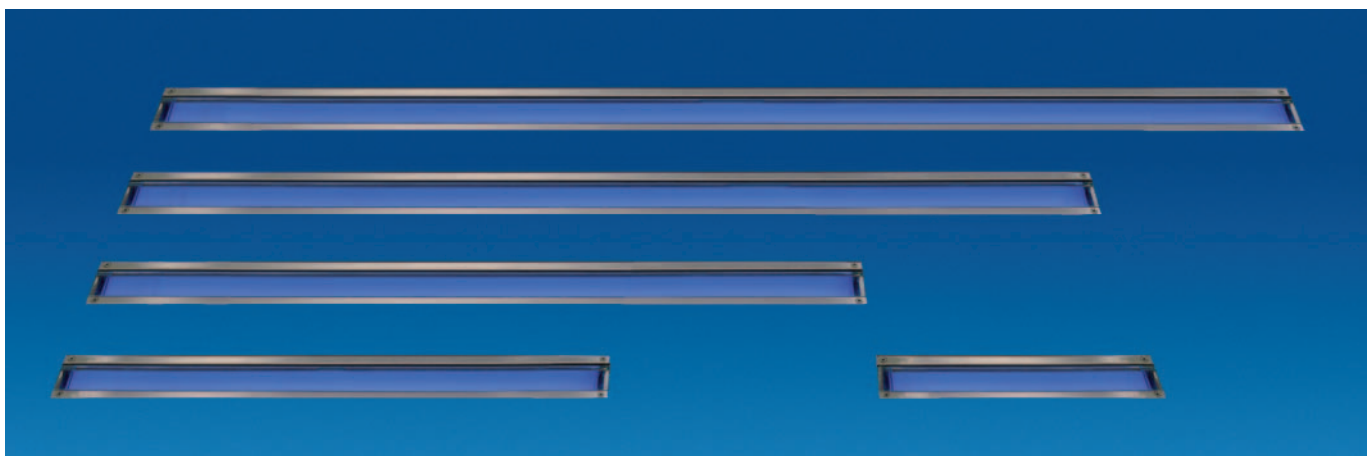


#### NOCTIS MAXI

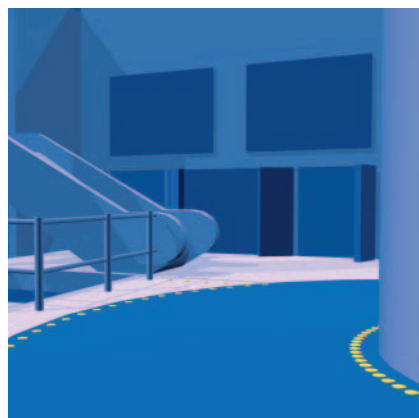
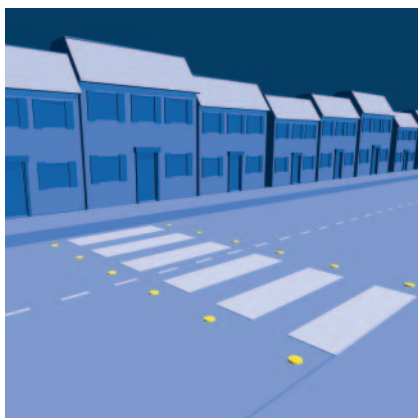
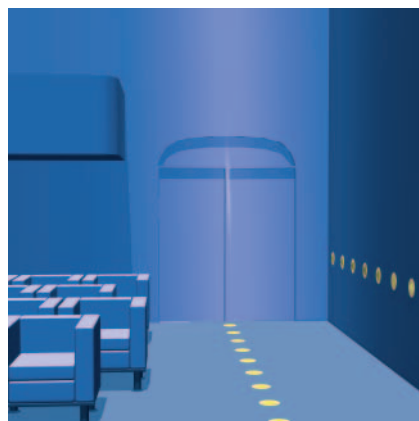
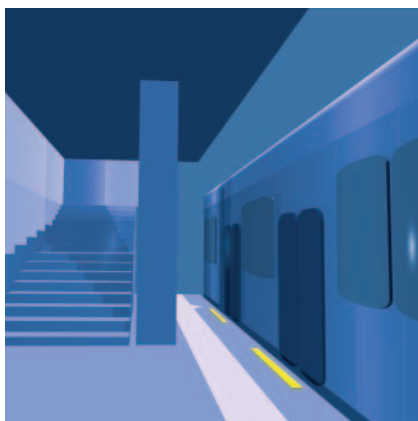
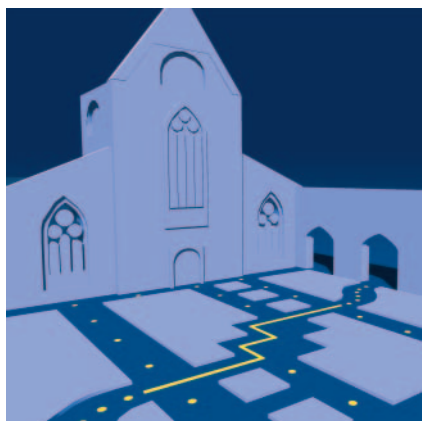
- I. Vidrio plano mate con transparencia en el centro
- J. Vidrio curvado mate
- K. Vidrio plano con pictograma gravado
- L. Vidrio plano con bóveda inoxidable



NOCTIS LÍNEA en módulos de 40, 80, 120, 160 o 200 cm



## APLICACIONES



### **BALIZAMIENTO, ANIMACIÓN O ILUMINACIÓN**

Gracias a su notable flexibilidad, los empotrados Noctis sirven para múltiples aplicaciones. Por sus diferentes dimensiones y configuraciones así como por su variación de colores e intensidad (con el uso del software opcional RLD), la gama Noctis constituye una herramienta indispensable para cualquier proyectista o arquitecto en búsqueda de innovaciones de iluminación.

### **ILUMINACIÓN**

Todos los modelos Noctis pueden ir equipados de LED de gran potencia para iluminar detalles arquitectónicos. Nuestro saber hacer y nuestra experiencia garantizan la calidad sobre el plano fotométrico de estos productos.

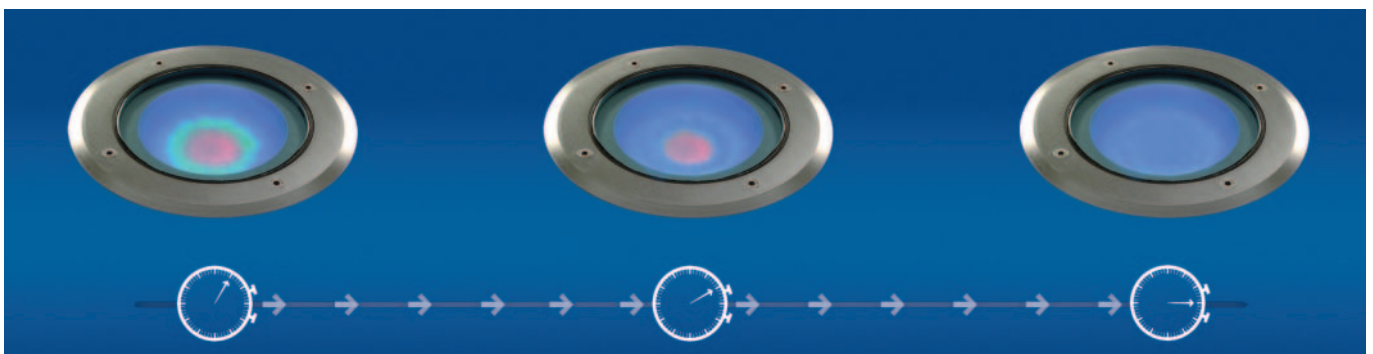
## VARIACIONES DINÁMICAS - FORMAS Y COLORES

El software RLD (Rainbow LED Driver) dirige de forma independiente cada empotrado. Así, es posible crear una variedad infinita de efectos dinámicos programables jugando sobre la intensidad o los colores de cada empotrado, aunque varios de ellos estén alimentados sobre una sola línea.

Una flexibilidad así permite muchas aplicaciones. Citemos como ejemplo la señalización de aceras, andenes de estación, salidas de

socorro, etc. Controlado mediante el protocolo DALI\*, el RLD puede incorporarse en los modelos Midi, Maxi y Línea.

\* DALI (Digital Addressable Lighting Interface) es un protocolo de datos y un sistema de transporte desarrollado conjuntamente por varios fabricantes de equipamientos de alumbrado. DALI permite la conexión de equipamientos provenientes de varios proveedores. Una red DALI necesita una alimentación de 24 V CC 250 mA.



El empotrado Noctis está equipado de varios circuitos independientes y puede producir variaciones de intensidad en uno o varios colores.



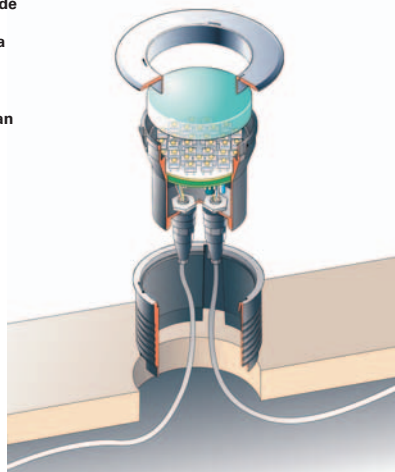
Variación de colores.



Pueden animarse pictogramas o cualquier otro tipo de señalización para llamar la atención.

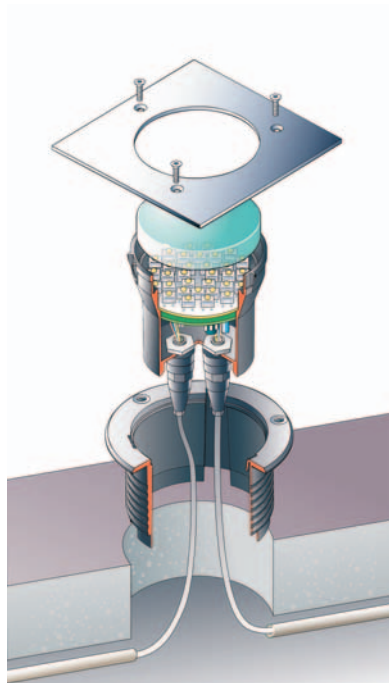
#### MINI

El modelo Mini, equipado de clips, presenta un diámetro de apenas 5 cm. La caja y la cubeta de empotramiento de los modelos circulares son de material compuesto, y por tanto no corrosibles. La caja está totalmente sellada, lo cual impide cualquier intrusión de agua o polvo. Los Noctis Mini se alimentan con 24 V.



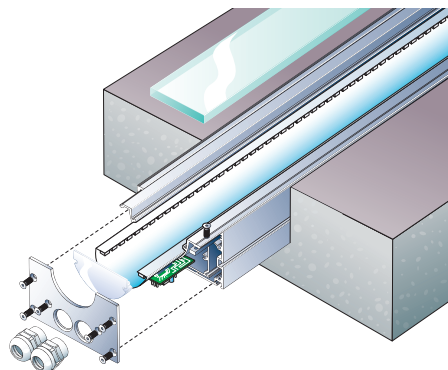
#### MIDI

Los LED presentan una excepcional duración de vida y consumen muy poca energía. No se requiere ningún mantenimiento. Los modelos Mini y Midi pueden instalarse con tornillos o con clips. Los conectores acodados permiten reducir la profundidad del empotramiento.



#### MAXI

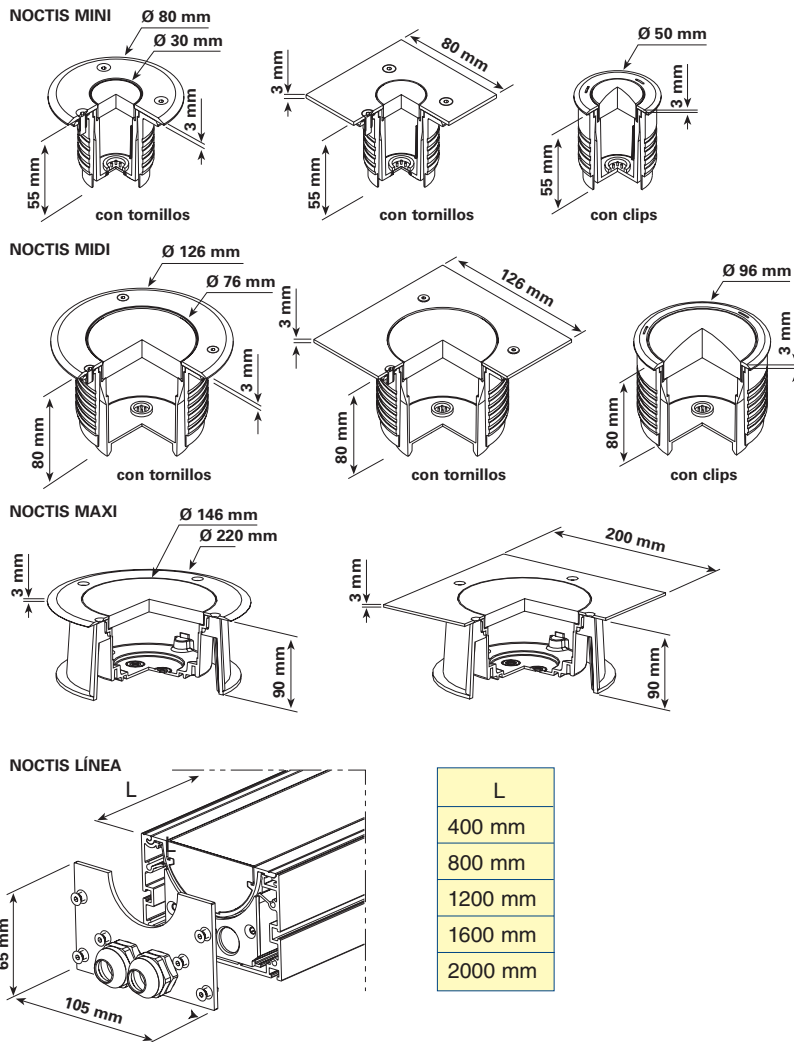
Al igual que los modelos Midi y Línea, los Noctis Maxi se alimentan con 24 ó 230 V. Todas las versiones circulares están disponibles con embellecedores redondos o cuadrados. Una caja sellada permite garantizar una duración de vida muy larga de los LED (ausencia de humedad) y evitar cualquier pérdida de flujo luminoso debido a la suciedad.



#### LÍNEA

El modelo Línea puede estar empotrado o no. El perfil de aluminio está disponible en longitudes de 40 a 200 cm. El vidrio protector puede ser plano o curvado.

## DIMENSIONES - FIJACIONES



### NOCTIS MINI, MIDI, MAXI

Gracias a su concepción mecánica, la instalación de los Noctis circulares es flexible. Hay dos tipos de instalación:

- Antes de la colocación del revestimiento. La cubeta de empotramiento se coloca en el mismo suelo antes de colocar el revestimiento (hormigón por ejemplo). Inmediatamente después, se fija la caja impermeable en la cubeta con el embellecedor seleccionado. Fijación por medio de tornillos o clips (véase tabla). Para facilitar la colocación se ofrece un kit de instalación.
- Después de la colocación del revestimiento. Se perfora un agujero en el revestimiento para colocar la cubeta de empotramiento. Inmediatamente después, se fija la caja impermeable en la cubeta, con el embellecedor seleccionado. Fijación por medio de tornillos o clips (véase tabla).

### PROFUNDIDAD DE EMPOTRAMIENTO

Es conveniente prever siempre un espacio suplementario en función del tipo de conector:

- Mini y Midi: 80 mm (50 mm con conector acodado)
- Maxi: 50 mm

### NOCTIS LÍNEA

Los Noctis Línea pueden ir en superficie o empotrados. En este último caso, se fijarán mediante un rail o directamente integrados en el revestimiento (hormigón por ejemplo).

## FIJACIÓN MEDIANTE CLIPS

Un sistema de fijación mediante clips – para los modelos Mini y Midi – permite una colocación totalmente alineada con

el revestimiento existente. Además, con una herramienta apropiada, esta fijación presenta un carácter anti-vandálico.



## GAMA NOCTIS: LAS VERSIONES ESTÁNDAR

La gama Noctis se presenta en varias versiones para poder responder a todas las necesidades en empotrados LED. Todas las versiones circulares pueden ir equipadas de embellecedores redondos o cuadrados, de aluminio o de acero inoxidable. Opcionalmente pueden adquirirse protectores en PC o tornillos "anti-vandalismo". Pueden crearse versiones a medida. No dude en consultarnos para cualquier otra información.

### NOCTIS MINI

Protector	Luz	Filtro dicroico	Fijación	Instalación	Tensión de alimentación
Vidrio plano mate	Directa	Sí	Clips/Tornillos	Prof.: 55 mm	24 V
Vidrio plano transparente	Directa	Sí	Clips/Tornillos	Prof.: 55 mm	24 V
Vidrio curvado mate	Directa	Sí	Clips/Tornillos	Prof.: 55 mm	24 V
Vidrio cúpula mate	Directa	Sí	Clips/Tornillos	Prof.: 55 mm	24 V

### NOCTIS MIDI

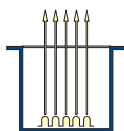
Protector	Luz	Filtro dicroico	Fijación	Instalación	Tensión de alimentación
Vidrio plano mate	Directa	Sí	Clips/Tornillos	Prof.: 80 mm	24 V/230V
Vidrio plano mate + transparencia en el centro	Directa	Sí	Clips/Tornillos	Prof.: 80 mm	24 V/230V
Vidrio plano transparente	Indirecta	Sí	Clips/Tornillos	Prof.: 80 mm	24 V/230V
Vidrio curvado mate	Directa	Sí	Clips/Tornillos	Prof.: 80 mm	24 V/230V
Vidrio cúpula con pantalla inoxidable	Directa	Sí	Clips/Tornillos	Prof.: 80 mm	24 V/230V
Vidrio plano con pictograma LED	Directa	No	Clips/Tornillos	Prof.: 80 mm	24 V/230V
Vidrio plano con pictograma grabado	Indirecta	No	Clips/Tornillos	Prof.: 80 mm	24 V/230V

### NOCTIS MAXI

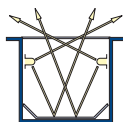
Protector	Luz	Filtro dicroico	Fijación	Instalación	Tensión de alimentación
Vidrio plano mate	Indirecta	Sí	Tornillos	Prof.: 90 mm	24 V/230V
Vidrio plano mate + transparencia en el centro	Semi-directa	No	Tornillos	Prof.: 90 mm	24 V/230V
Vidrio plano mate	Directa	Sí	Tornillos	Prof.: 90 mm	24 V/230V
Vidrio plano transparente	Directa	Sí	Tornillos	Prof.: 90 mm	24 V/230V
Vidrio curvado mate	Indirecta	Sí	Tornillos	Prof.: 90 mm	24 V/230V
Vidrio curvado mate	Directa	Sí	Tornillos	Prof.: 90 mm	24 V/230V
Vidrio plano con pictograma grabado	Indirecta	No	Tornillos	Prof.: 90 mm	24 V/230V
Vidrio plano con bóveda inoxidable	Directa	No	Tornillos	Prof.: 90 mm	24 V/230V
Vidrio plano con pictograma LED	Directa	No	Tornillos	Prof.: 90 mm	24 V/230V

### NOCTIS LÍNEA

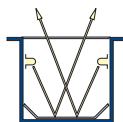
Protector	Luz	Filtro dicroico	Fijación	Instalación	Tensión de alimentación
Vidrio plano transparente	Directa	No	Tornillos	Empotrado/superficie	24 V/230V
Vidrio plano mate	Directa	No	Tornillos	Empotrado/superficie	24 V/230V
Vidrio curvado mate	Directa	No	Tornillos	Empotrado/superficie	24 V/230V
Vidrio plano transparente	Indirecta	No	Tornillos	Empotrado/superficie	24 V/230V



Directa



Semi-directa



Indirecta

## MANTENIMIENTO

Los LED y sus auxiliares electrónicos presentan una excepcional vida útil. No se requiere ninguna operación de mantenimiento. Al final de su vida (lo cual depende entre otras cosas del tipo de LED y del tipo de aplicación), la caja simplemente se sustituye. La cubeta de empotramiento se queda en su sitio para acoger una nueva caja.

Los empotrados Noctis están disponibles en 24 ó 230 V (salvo los Mini: 24 V).

La caja de los modelos circulares está sellada. Se puede proporcionar con cableado saliente o con conectores. La caja y la cubeta de empotramiento y los componentes internos de los modelos circulares son de material compuesto, y por tanto no corrosibles.



Plaza Nicolai en Lieja, Bélgica.



Puente de Oléron, Francia.



Estadio del Millenium en Cardiff, Gran Bretaña.



Estación de Bornem, Bélgica.