

GAMA CEBRA

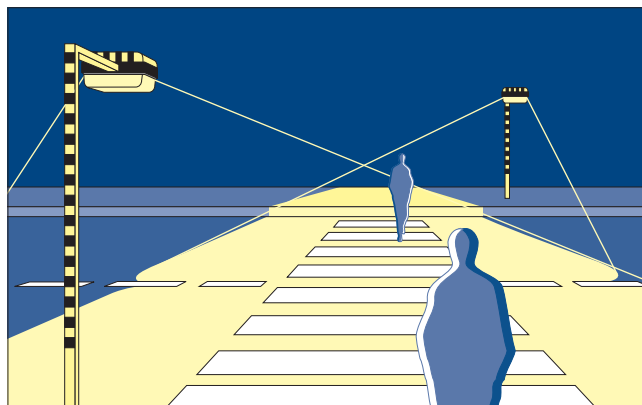
DESCRIPCIÓN

La gama Cebra ha sido desarrollada para responder específicamente a las necesidades del alumbrado para los peatones.

Un reflector especial puede ser incorporado en luminarias como el Calypso, la Citea, el Zafiro 2 o el MC2 y el MC3.

Las luminarias de la gama Calypso Cebra aseguran un alumbrado máximo desde un plano perpendicular al eje de la calzada.

Permite obtener también un máximo contraste entre el peatón y su entorno.



Las luminarias de la gama Cebra van equipadas con un reflector, produciendo un máximo contraste positivo entre el peatón y su entorno.

RECOMENDACIONES PARA EL ALUMBRADO DE PASO DE PEATONES

- Los resultados fotométricos se pueden optimizar colocando la luminaria a 1,5 m. antes del paso de peatones y a una altura de 6 m.
- También es aconsejable que la luminaria vuele sobre la calzada unos 50 cm. a partir de la acera. De esta forma, se podrá desmarcar del alineamiento de otras luminarias.
- La atención de los conductores podrá también ser reforzada por un cambio de color de las fuentes luminosas. También equiparemos la luminaria de la gama Cebra de una lámpara de yoduros metálicos mientras que el resto de la calzada está iluminada con sodio de alta presión, y viceversa.



Un reflector Cebra puede ser incorporado en las luminarias Calypso (1), Zafiro 2 (2), Citea (3) o MC 2 y MC 3 (4).