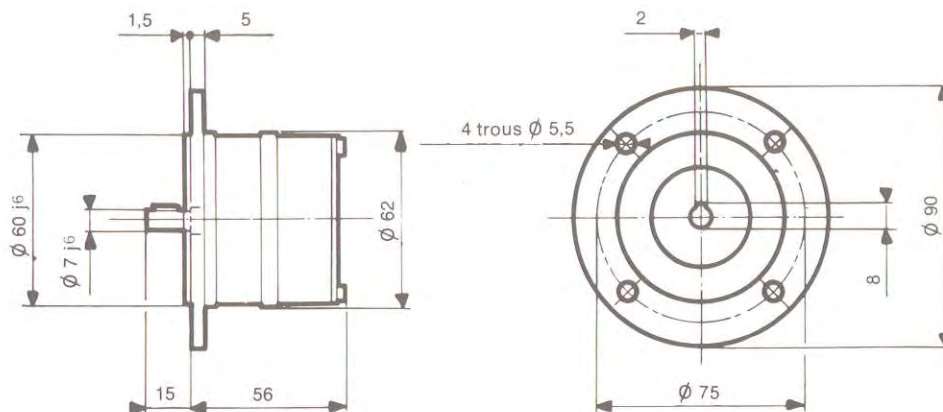
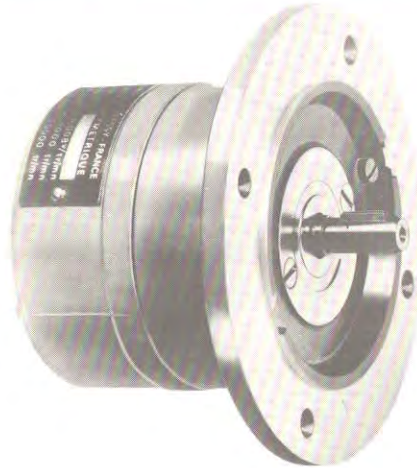
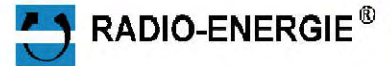


# ALTERNATEUR TACHYMETRIQUE RY00 10

- The RY00 10 alternator is of the stator induced homopolar type.
  - Excitation is by oriented permanent magnets integrated in the stator block.
  - The polar modulation rotor (without any windings) has no rings nor brushes.
  - The bearing surfaces are equipped with closed bearings, lubricated for life.
- Because of these arrangements, maintenance of this alternator is practically nil.

- L'alternateur RY00 10 est du type homopolaire à induit statorique.
  - L'excitation est réalisée par aimants permanents orientés intégrés dans le bloc stator.
  - Le rotor à pôles de modulation (sans aucun bobinage) ne comporte ni bagues ni balais.
  - Les paliers sont équipés de roulements fermés, graissés à vie.
- Du fait de ces dispositions, l'entretien de cet alternateur est pratiquement nul.

- Der Generator RY00 10 hat eine einpolige Ständerwicklung.
  - Die Erregung erfolgt durch Permanentmagneten, die in den Stator integriert sind.
  - Der Rotor mit Modulationspolen (ohne Wicklung) hat weder Schleifringe noch Kontakte.
  - Die Kugellager sind geschlossen und dauergeschmiert.
- Wegen dieser Eigenschaften entfallen bei dem Generator praktisch alle Wartungsarbeiten.



## MECHANICAL CHARACTERISTICS

- Protection : IP 33.
- Moment of inertia : 70 g.cm<sup>2</sup>.
- Pick-up torque at start up : 140 g.cm.
- Weight : 0,450 kg.
- Speed range : 0 to 20.000 rpm.
- Insulation : class B.

## ELECTRICAL CHARACTERISTICS

- E.m.f. : Single phase 8 volts at 1.000 rpm.
- Frequency : 100 hertz at 1.000 rpm.
- Inside resistance : 80 ohms.
- Maximum current admitted : 100 mA.
- Calibration made individually at  $\pm 1$  %.

Other voltage characteristics could be made on request. It is also possible to provide this alternator with a single phase bridge rectifier incorporated, for output rectified single phase current, two half-wave.

## CARACTÉRISTIQUES MÉCANIQUES

- Protection : IP 33.
- Moment d'inertie : 70 g.cm<sup>2</sup>.
- Couple d'arrachement au démarrage : 140 g.cm.
- Masse : 0,450 kg.
- Gamme de vitesse : 0 à 20.000 tr/mn.
- Isolation : classe B.

## CARACTÉRISTIQUES ÉLECTRIQUES

- F.e.m. : Monophasé 8 volts à 1.000 tr/mn.
- Fréquence : 100 hertz à 1.000 tr/mn.
- Résistance interne : 80 ohms.
- Intensité maximum admissible : 100 mA.
- Étalonnage effectué individuellement à  $\pm 1$  %.

D'autres caractéristiques de tension peuvent être réalisées sur demande. Il est également possible de prévoir cet alternateur avec redresseur en pont monophasé incorporé, pour débit en courant redressé double alternance.

## MECHANISCHE KENNDATEN

- Schutzart : IP 33.
- Trägheitsmoment : 70 g.cm<sup>2</sup>.
- Anzugsdrehmoment : 140 g.cm.
- Masse : 0,45 kg.
- Drehzahlbereich : 0... 20.000 U/Min.
- Isolationsklasse : B.

## ELEKTRISCHE KENNDATEN

- E.M.K. : Einphasig 8 V bei 1.000 U/Min.
- Frequenz : 100 Hz bei 1.000 U/Min.
- Innerer Widerstand : 80 Ohm.
- Maximale Stromstärke : 100 mA.
- Eichung individuell auf  $\pm 1$  %.

Andere Spannungswerte können auf Anfrage ausgeführt werden. Außerdem ist es möglich, das Gerät mit eingebautem einphasigen Brückengleichrichter auszurüsten. Dann steht am Ausgang gleichgerichteter Strom mit doppelter Halbwellen zur Verfügung.

Nous nous réservons le droit de modifier les caractéristiques techniques dans l'intérêt du progrès technologique.

We reserve the right to modify technical features in the interest of technological advance.

Anderungen, die dem technischen Fortschritt dienen, behalten wir uns vor.

ERMEC, S.L. BARCELONA  
C/ Francesc Teixidó, 22  
E-08918 Badalona  
(Spain)

Tel.: (+34) 902 450 160  
Fax: (+34) 902 433 088  
[info@ermec.com](mailto:info@ermec.com)  
[www.ermec.com](http://www.ermec.com)

ERMEC, S.L. MADRID  
C/ Sagasta, 8, 1ª planta  
E-28004 Madrid  
(Spain)

PORTUGAL  
[portugal@ermec.com](mailto:portugal@ermec.com)  
BILBAO  
[bilbao@ermec.com](mailto:bilbao@ermec.com)