

Las nuevas soluciones LED suponen el último paso en cuanto a tecnologías en iluminación. Consumen hasta un 90% menos de energía que las bombillas incandescentes y hasta un 50% menos que la mayoría de las bombillas de bajo consumo y fluorescentes.

El consumo energético de los leds es muy reducido gracias a su elevada eficiencia energética, además, ofrecen una alternativa respetuosa con el medio ambiente ya que no dejan residuos tóxicos, son altamente reciclables y tienen una duración equivalente a 50 bombillas de incandescencia, 10 lámparas halógenas o 5 tubos fluorescentes.

Permiten encendido instantáneo y máxima luminosidad desde el primer instante, su reproducción cromática no altera los colores y no emiten radiaciones ultravioletas nocivas.

Por todo esto y mucho mas en un breve periodo de tiempo este tipo de tecnología sustituirá a las obsoletas e ineficientes lámparas convencionales y en pocos años los LED serán la fuente dominante en lo que a iluminación industrial, residencial y comercial se refiere.



En aplicaciones donde la duración y el consumo son factores importantes a la hora de dimensionar una instalación, como en Hoteles, Parkings, Zonas Comerciales, Industriales, Urbanas y en general cualquier área donde las luminarias funcionen mas de 8 horas diariamente es donde esta tecnología de iluminación supone un ahorro energético y económico importante y altamente recomendable.

La tecnología LED puede instalarse en cualquier tipo de aplicación debido a su pequeño tamaño, peso, robustez y larga vida.

En ERMEC estamos especializados en ofrecer soluciones LED en las siguientes aplicaciones:

**ILUMINACION DE HOTELES:** Recepción, pasillos, ascensores, habitaciones, zonas comunes...

**ILUMINACION DE PARKINGS:** Públicos, muelles de carga, comunitarios, privados...

**ILUMINACION INDUSTRIAL:** zonas de producción, zonas de trabajo, muelles de carga, almacenes...

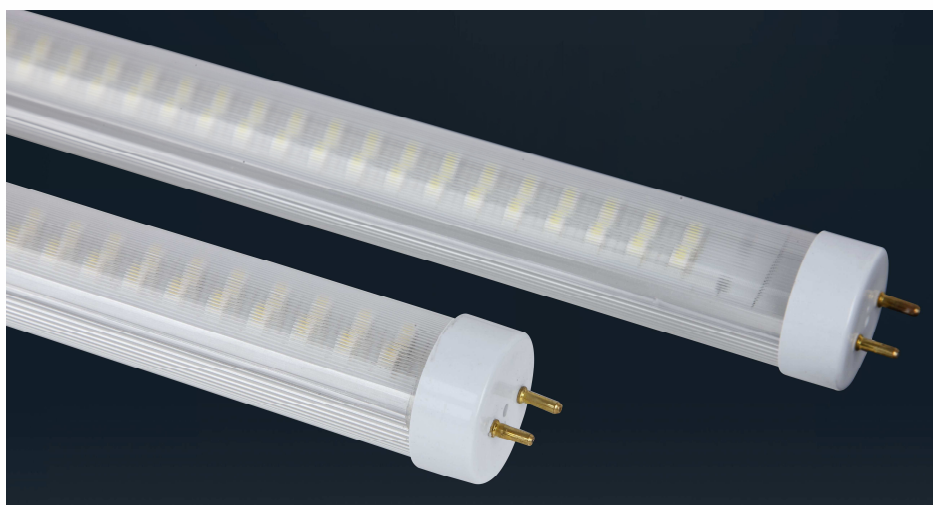
**ILUMINACION DE COMERCIOS:** Grandes superficies, tiendas especializadas, personalización de franquicias...

**ILUMINACION ARQUITECTONICA:** Esculturas, retablos, iglesias, imágenes, capillas...

**ILUMINACION URBANA:** Calles, monumentos, rotondas, ayuntamientos, mobiliario, fachadas, puentes...



Al tratarse de una tecnología que prácticamente no emite calor, supone un importante ahorro adicional en consumo de aire acondicionado en interiores que necesiten refrigeración como en hoteles, comercios, oficinas, cámaras frigoríficas,...



En ERMEC disponemos de una amplia gama de productos en tecnología Led disponibles en stock: Lámparas LED MR11, MR16, GU10, PAR 30, PAR 38, AR111, tubos fluorescentes LED, downlights, paneles LED, focos, campanas industriales, farolas, bañadores de pared, tiras flexibles y rígidas,...