

De uso recomendado en señalización, espacios interiores como pasillos, ventanas, retroiluminación, luces arquitectónicas, iluminación ambiental domestica, iluminación decorativa para eventos, expositores y vitrinas, maquinas recreativas, señalización de emergencia.

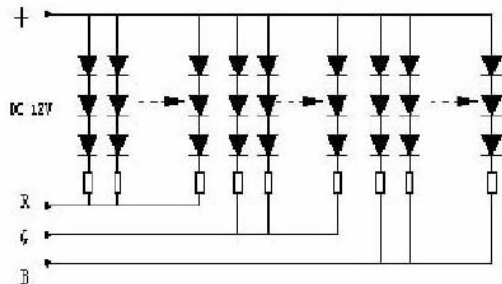
Reemplazo ideal de la luz incandescente y fluorescente con bajo consumo y larga duración.



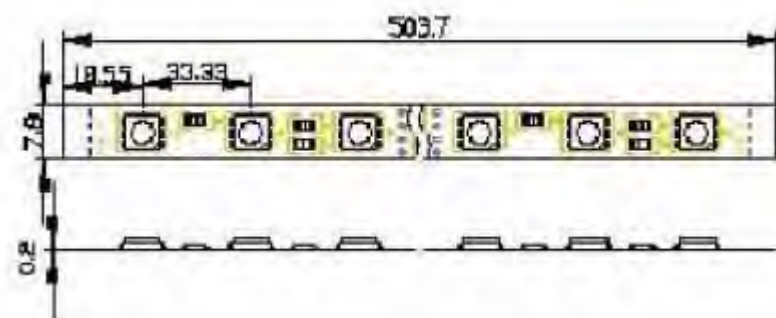
CARACTERISTICAS

- Disponible en bobinas de 5m.
- Bajo consumo.
- Fácil conexionado.
- Tamaño compacto.
- Angulo de visión de 120°.
- Luz homogénea.
- No irradia luz UV ni IR.
- Se pueden cortar cada 3 LED a lo largo de la marca en el PCB.
- Adhesivo 3M en la parte trasera.

ESQUEMA ELECTRICICO



DIMENSIONES


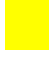








CARACTERISTICAS ELECTRICAS

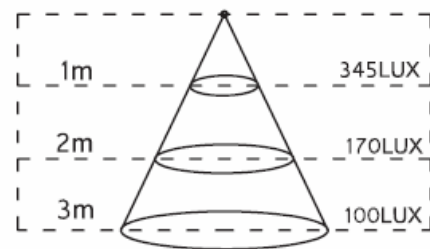
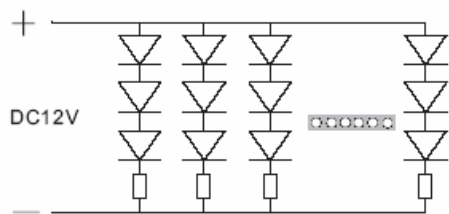
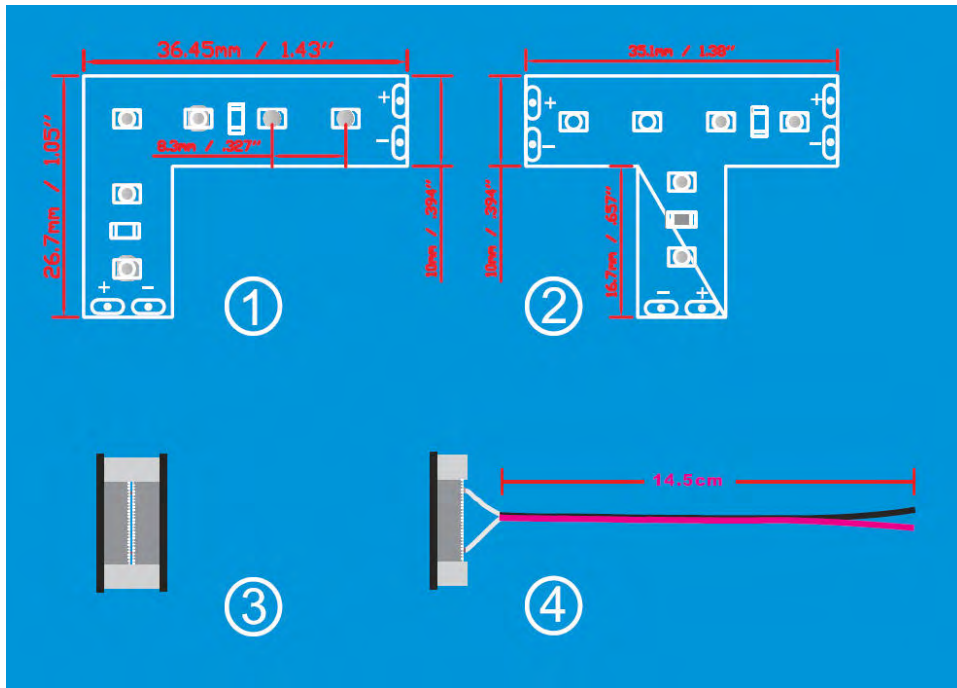
Tensión de alimentación: Disponible en 12V DC.

Potencia Consumida: 24W 36W y 72W

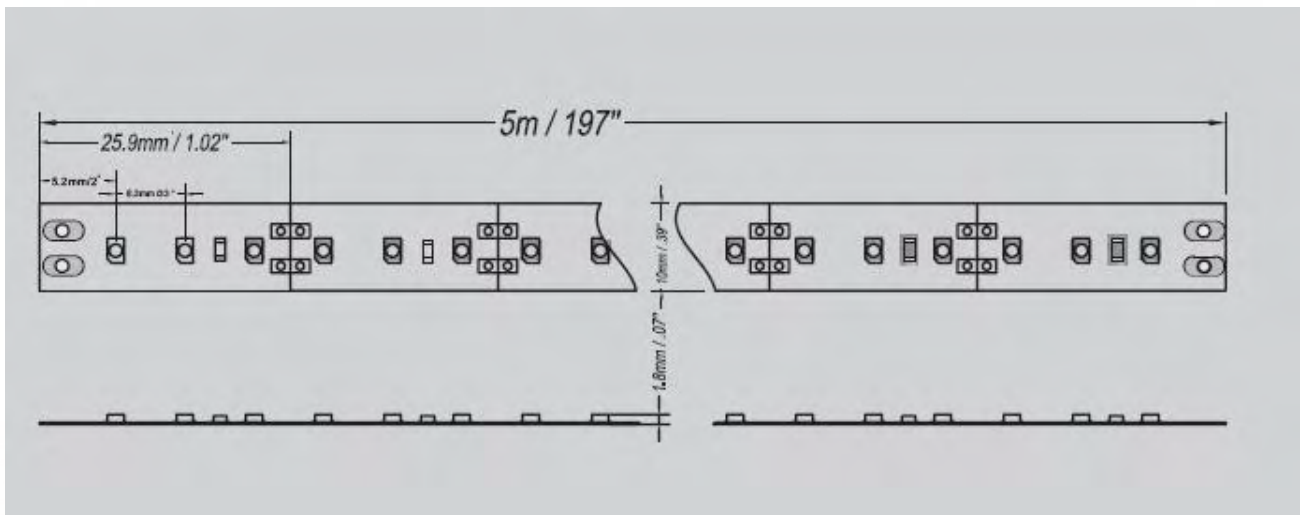
MODELOS:

Modelo	Color	Longitud bobina (m)	LED cantidad	LED	Intensidad luminosa (mcd)	Flujo Luminoso (lumen)	Angulo (grados)	tensión (V DC)	Intensidad (A)	Consumo (W)	Longitud máxima (m)
ISSC-ID-R		5	300	Top SMD LED 3528(2012)	300x600	450	120	12	1.7-2	24	15
ISSC-ID-Y		5	300		300x600	450	120	12	1.7-2	24	15
ISSC-ID-B		5	300		300x250	300	120	12	1.7-2	24	15
ISSC-ID-G		5	300		300x650	500	120	12	1.7-2	24	15
ISSC-ID-W		5	300		300x1200	600	120	12	1.7-2	24	15
ISSC-ID-WW		5	300		300x850	450	120	12	1.7-2	24	15
ISSC-ID-RGB		5	150	Top SMD LED 5060	150x1500	625	120	12	2.6-3	36	10
ISSC-ID2-RGB-B		5	300		300x1500	1250	120	12	5.1-6.0	72	8





500mm/20" Luminance(white 6500K)



De uso recomendado en señalización, espacios interiores como pasillos, ventanas, retroiluminación, luces arquitectónicas, iluminación ambiental domestica, iluminación decorativa para eventos, expositores y vitrinas, maquinas recreativas, señalización de emergencia.

Reemplazo ideal de la luz incandescente y fluorescente con bajo consumo y larga duración.



CARACTERISTICAS

- Disponible en bobinas de 5m.
- Bajo consumo.
- Fácil conexionado.
- Tamaño compacto.
- Angulo de visión de 120°.
- Luz homogénea.
- No irradia luz UV ni IR.
- Se pueden cortar cada 3 LED a lo largo de la marca en el PCB.
- Adhesivo 3M en la parte trasera.
- 300 lux a 10mm y 500 lux a 5mm.
- 390 Leds semipotencia 1210 / 5 metros.

CARACTERISTICAS ELECTRICAS

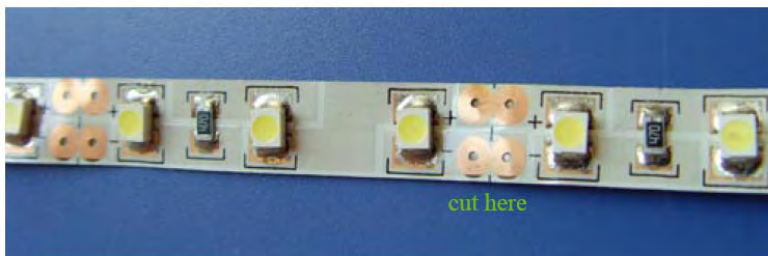
Tensión de alimentación: Disponible en 12V DC

Potencia Consumida: 78W

Potencia Aproximada por metro 15.6W

MODELOS:

Disponible en blanco cálido (3500K) y Blanco frío (5500-6500K).



MODELOS:

Color	Longitud (m)	Numero de LED	Intensidad Luminosa (mcd)	Flujo Luminoso (Lumens)	Angulo	Tensión (VDC)	Intensidad (A)	Potencia (W)	Longitud bobina (m)
Blanco Frío	5	390	4000 X 390 leds	1950	120°	12	6.5	78	5
Blanco Cálido	5	390	4000 X 390 leds	1950	120°	12	6.5	78	5

ACCESORIOS

Conector de tiras:



Conector cables:



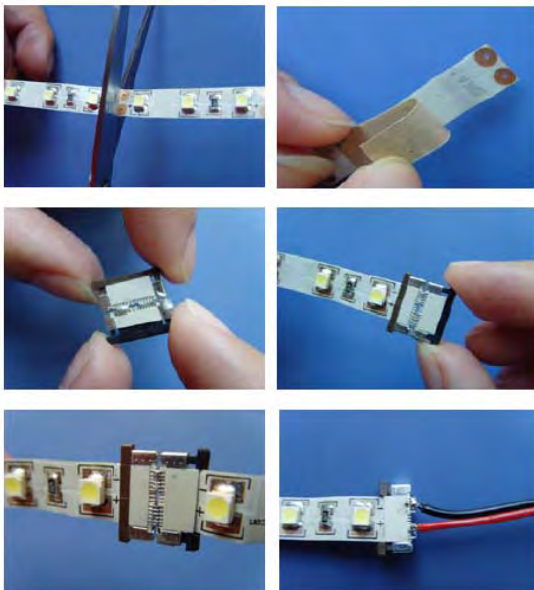
Unión de tiras:

Las tiras pueden unirse mediante soldadura o conectores.

En caso de soldar no superar un tiempo de soldadura de 10 segundos ni una temperatura máxima de 260°C.

La longitud mínima de la tira es de 3 leds.

Unión mediante conectores:



De uso recomendado en señalización, espacios interiores como pasillos, ventanas, retroiluminación, luces arquitectónicas, iluminación ambiental domestica, iluminación decorativa para eventos, expositores y vitrinas, maquinas recreativas, señalización de emergencia.



CARACTERISTICAS

- Estanqueidad IP68
- Disponible en bobinas de 5m.
- Bajo consumo.
- Fácil conexionado.
- Tamaño compacto.
- Angulo de visión de 120°.
- Luz homogénea.
- No irradia luz UV ni IR.
- Se pueden cortar cada 3 LED a lo largo de la marca en el PCB.
- Completamente flexible.
- Resistente a Rayos UV.

DIMENSIONES

MONOCOLOR: 10x2.5mm

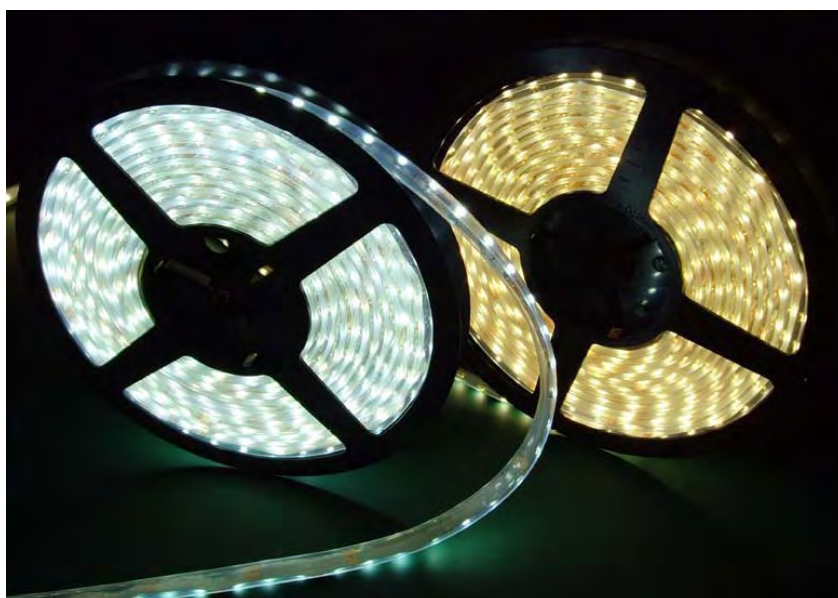
RGB: 12x2.5mm

CARACTERISTICAS ELECTRICAS

Tensión de alimentación: Disponible en 12V DC.

Potencia Consumida: 24W (monocolor) y 36W (RGB).

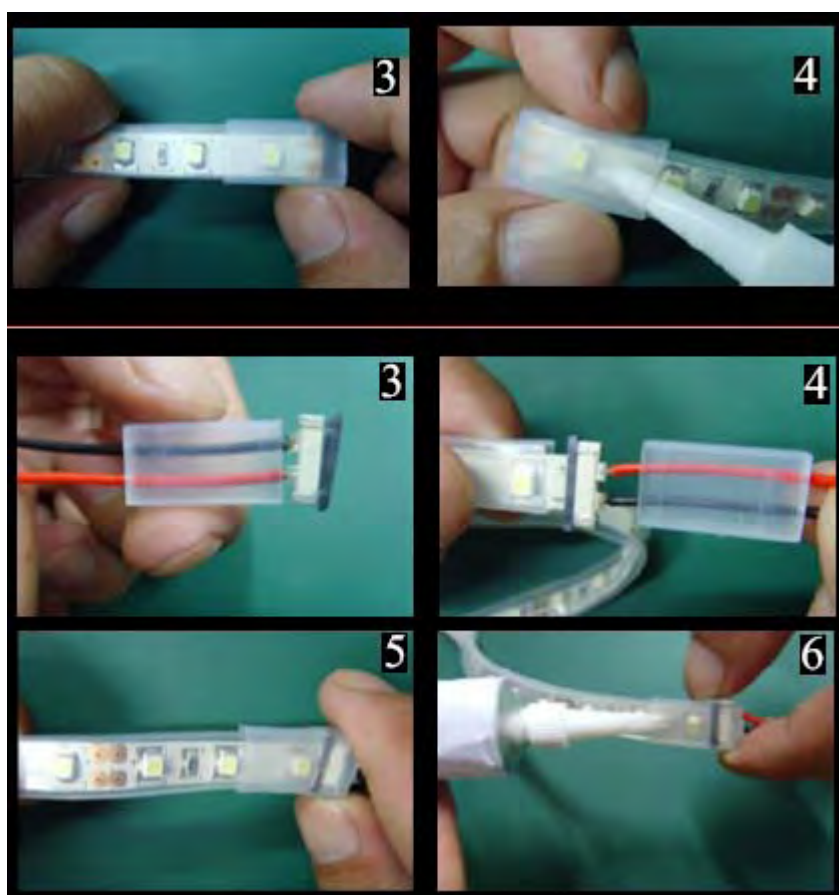
Potencia aproximada por metro 4.8W



MODELOS:

COLOR	NUMERO DE LEDS	LONGITUD	LUMENS	ANGULO	TENSION	INTENSIDAD	POTENCIA
ROJO	300	5 m	270	120°	12 VDC	2A	24W
AMARILLO	300	5 m	270	120°	12 VDC	2A	24W
AZUL	300	5 m	180	120°	12 VDC	2A	24W
VERDE	300	5 m	480	120°	12 VDC	2A	24W
BLANCO FRIO	300	5 m	530	120°	12 VDC	2A	24W
BLANCO CALIDO	300	5 m	530	120°	12 VDC	2A	24W
R G B	150	5 m	460	120°	12 VDC	3A	36W

MONTAJE Y ACCESORIOS:



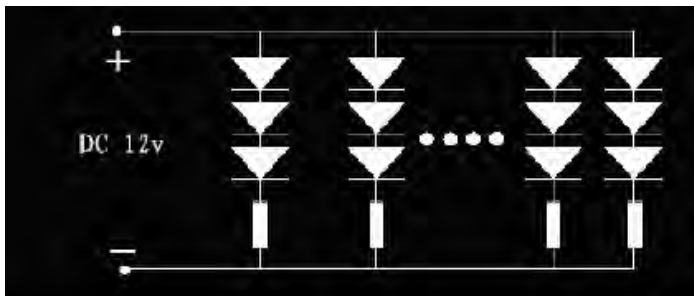
De uso recomendado en señalización, espacios interiores como pasillos, ventanas, retroiluminación, luces arquitectónicas, iluminación ambiental domestica, iluminación decorativa para eventos, expositores y vitrinas, maquinas recreativas, señalización de emergencia.



CARACTERISTICAS

- Disponible en tiras de 0.5, 1, 1.2 y 2m.
- Bajo consumo.
- Fácil conexionado.
- Tamaño extraplano.
- Angulo de visión de 120°.
- Luz homogénea.
- No irradia luz UV ni IR.
- Estanquidad IP68.
- Adhesivo 3M en la parte trasera.
- Anchura 10mm.
- Cubierta transparente

ESQUEMA ELECTRICO



DIMENSIONES



CARACTERISTICAS ELECTRICAS

Tensión de alimentación: Disponible en 12V DC

Potencia Consumida: 8W

Potencia aproximada por metro 6.6W

MODELOS:

COLOR	NUMERO DE LEDS	LONGITUD	LUMENS	ANGULO	TENSION	INTENSIDAD	POTENCIA
ROJO	96	1.2 m	110	120°	12 VDC	0.6A	8W
AMARILLO	96	1.2 m	100	120°	12 VDC	0.6A	8W
AZUL	96	1.2 m	90	120°	12 VDC	0.6A	8W
VERDE	96	1.2 m	140	120°	12 VDC	0.6A	8W
BLANCO FRIO	96	1.2 m	160	120°	12 VDC	0.6A	8W
BLANCO CALIDO	96	1.2 m	140	120°	12 VDC	0.6A	8W



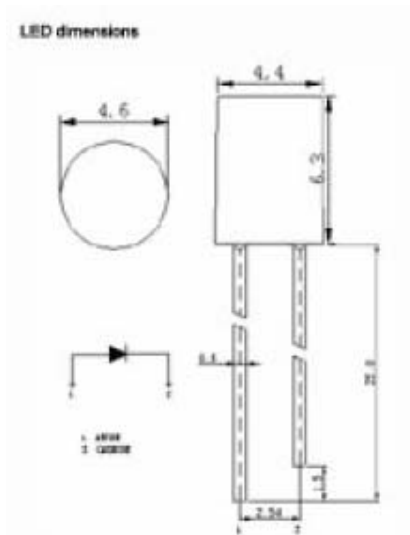
Estas tiras se adaptan a cualquier relieve o contorno con una flexibilidad extrema. Se adaptan a cualquier ángulo de giro en cualquier dirección. De uso recomendado en señalización, rótulos, ventanas, retroiluminación, luces arquitectónicas, iluminación ambiental domestica, iluminación decorativa para eventos, expositores y vitrinas. Reemplazo ideal de la luz incandescente y fluorescente con bajo consumo y larga duración.



CARACTERISTICAS

- Disponible en tiras de 1m.
- Bajo consumo.
- Fácil conexionado.
- Tamaño compacto.
- Angulo de visión de 110°.
- Luz homogénea.
- No irradia luz UV ni IR.

DIMENSIONES



CARACTERISTICAS ELECTRICAS

Tensión de alimentación: Disponible en 12V DC.
Potencia Consumida: 8W

MODELOS:

COLOR	NUMERO DE LEDS	LONGITUD	LUMENS	ANGULO	TENSION	INTENSIDAD	POTENCIA
ROJO	96	1 m	150	110°	12 VDC	0,60-0,65A	8W
AMARILLO	96	1 m	150	110°	12 VDC	0,60-0,65A	8W
AZUL	96	1 m	96	110°	12 VDC	0,60-0,65A	8W
VERDE	96	1 m	160	110°	12 VDC	0,60-0,65A	8W
BLANCO FRIO	96	1 m	180	110°	12 VDC	0,60-0,65A	8W
BLANCO CALIDO	96	1 m	180	110°	12 VDC	0,60-0,65A	8W

