



LA TRITURADORA COMPACTA R-Go CV14

La R-Go CV14 es una máquina compacta para triturar árboles, ramas, matorral, material de poda, en suma, todo tipo de desechos vegetales. La R-Go CV14 está destinada al uso profesional y tiene la mayor productividad de su categoría.

El rotor de trituración, equipado con 2 cuchillas reversibles de larga vida útil, es propulsado por un motor Vanguard® V-Twin de 14 CV a través de una correa trapezoidal industrial.

El diseño óptimo de la tolva de entrada permite introducir grandes volúmenes, incluyendo ramas laterales. Por tanto no es necesario cortar las ramas laterales antes de introducirlas en la máquina. La máquina recoge automáticamente las ramas, ramitas y el material de poda. Por eso son innecesarios los rodillos de entrada.

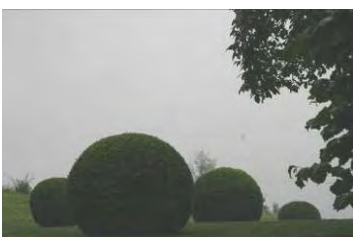
El material triturado queda expulsado a una distancia de 6 a 10 m (según el material) a través de la campana de expulsión gracias a la fuerza centrífuga.

ESPECIFICACIONES TÉCNICAS del R-Go CV14

Diámetro de madera garantizado	80 mm
Diámetro de madera permitido	130 mm
Principio de corte	Rotor con 2 cuchillas reversibles y reafilables
Longitud	1.860 mm
Anchura	720 mm
Altura	1.420 mm
Peso básico	180 kg
Altura de entrada	840 mm
Medidas de alimentación (Ancho x Altura)	550 x 435 mm
Anchura de corte del rotor	310 mm
Distancia de expulsión	6 a 10 m, dependiendo del material
Revestimiento	Abcite® X60 de DuPont®
Motor	Motor de 4 tiempos Vanguard® V-Twin OHV, 14 CV
Tipo de combustible	Gasolina sin plomo
Consumo de combustible (en caso de trituración continuada)	2,8 l/hora
Grosor de la armadura	Armadura autoportante de acero de 5 mm
Diámetro de madera garantizado	80 mm

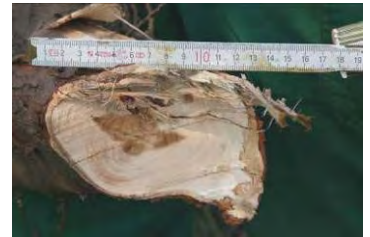
VENTAJAS

- La mayor productividad en su categoría. En caso de que la manejen dos personas, puede triturar con facilidad 20 a 25 m³ de material por hora. Dependiendo del tipo de desechos vegetales produce de 4 a 6 m³ de material triturado por hora.





- Tolva de entrada muy ancha que se estrecha progresivamente, lo que permite introducir en un solo movimiento rápido grandes volúmenes de material vegetal, como por ejemplo haces de ramas, material de poda, copas de coníferas, para su trituración.
- Tritura troncos de hasta 8 a 10 cm de diámetro, con ramas laterales, en una sola operación. No es necesario cortar las ramas laterales.
- Tritura todo tipo de madera y material vegetal. Incluso hojas mojadas o materiales ligeros tales como el bambú, material de poda, césped, ramas finas con o sin hojas, ramas de sauces, hiedra... pasan sin problemas por la máquina y son expulsados perfectamente gracias a la fuerza centrífuga a través de la campana de expulsión regulable.
- Se puede regular la dirección, distancia y altura de expulsión: desde una gran altura y a una distancia de 6 a 10 metros, dentro del contenedor o remolque, hasta inmediatamente al lado de la trituradora en el microvolquete R-Go MD.
- Se trituran automáticamente los troncos y la madera maciza con un diámetro de 8 a 10 cm. También es posible triturar madera maciza de un diámetro mayor de hasta 13 cm, siempre que sea con la atención y el dominio de la máquina por parte del operario.
- Con una anchura total de sólo 72 cm, la máquina entra por casi todas las puertas, pasos o portales de jardines.
- Para garantizar el acceso rápido a lugares de difícil acceso, tanto la tolva de entrada como la campana de expulsión pueden desmontarse rápidamente. La R-Go CV14 no solo es de fácil transporte en planta baja, sino que también cabe en el ascensor en caso de tener que trabajar en azoteas.
- Cuenta con un revestimiento único, de termoplástico Abcrite® de Dupont®. Este revestimiento ofrece una excelente protección contra las condiciones atmosféricas, es muy resistente a la fricción y tiene características de adhesión al acero. De este modo se evita eficazmente el desgaste, la exfoliación o el desplazamiento de la corrosión.
- El acero de las cuchillas de ThyssenKrupp® es de muy larga vida útil y se mantiene afilado durante mucho tiempo, incluso cuando entran en la tolva madera seca, arena, piedrecillas...
- Gracias al ingenioso diseño, el mantenimiento es fácil y centralizado.
- Todos los accesorios pueden acoplarse cómodamente sin herramientas. Los principales accesorios son una suspensión de 3 puntos de clase I para el tractor y un eje alargado con ruedas dobles.
- Puede usarse de modo óptimo en combinación con el R-Go MD, un robusto volquete motorizado 4x4. Para ello, solicite el folleto específico del R-Go MD.



PRECIO: 8400 €

IVA no incluido

R-Go CV14 SP 2007-12-28

