



Filtros MANN+HUMMEL para alta presión

Cuerpos de filtro MANN+HUMMEL para alta presión

Los cuerpos de filtro MANN+HUMMEL para alta presión según DIN 24 550 se utilizan principalmente en la filtración de aceite lubricante y líquidos hidráulicos en motores e instalaciones. Existe una versión específica para la filtración de los componentes del poliuretano, dotada con un elemento filtrante especial (ver páginas 100+101).

Las ventajas, de un vistazo:

- Para hidráulica de alta presión, hasta 400 bares
- Caudal nominal entre 20 l/min hasta 125 l/min
- Campo universal para su utilización, gracias a las diversas finuras de filtrado de los elementos filtrantes que se pueden utilizar
- Se pueden dotar opcionalmente con conmutadores e indicadores de mantenimiento MANN+HUMMEL, así como con válvulas de derivación (ver páginas 106+107)
- Fabricación muy resistente con la cabeza del filtro en fundición y cuerpo del filtro de acero

Construcción

Un filtro de alta presión consta de un cuerpo del filtro, una cabeza de filtro con dos conexiones roscadas, y un elemento filtrante intercambiable MANN+HUMMEL de la gama HD. El elemento filtrante posee una gran capacidad de acumulación de impurezas gracias a la elevada superficie filtrante eficaz. Su construcción y los pliegues reforzados del elemento filtrante permiten presiones diferenciales que van desde los 10 hasta los 180 bares (de 1 a 18 MPa), Verificado según DIN ISO 2941.

Montaje y mantenimiento

- Montar en el conducto de alta presión
- Es necesario respetar su montaje según el sentido del caudal atendiendo al marcado en las conexiones roscadas
- Abrir el cuerpo del filtro resistente a la alta presión mediante llaves comerciales
- Sustituir el elemento filtrante HD tras cada intervalo de mantenimiento
- Comprobar y, en caso necesario, cambiar, la junta de estanqueidad entre cabeza y cuerpo del filtro
- Cerrar el filtro



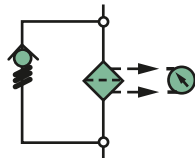


Versiones disponibles

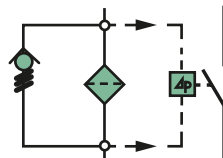
- sin válvula de derivación ni indicador de mantenimiento



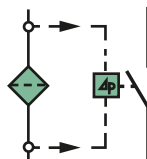
- con válvula de derivación e indicador de mantenimiento



- con válvula de derivación y conmutador de mantenimiento



- sin válvula de derivación y conmutador de mantenimiento



El indicador de mantenimiento o el conmutador de mantenimiento y la válvula de derivación están combinados entre sí de tal forma, que la indicación de la necesidad de efectuar el mantenimiento es anunciada antes de que la válvula de derivación se abra.

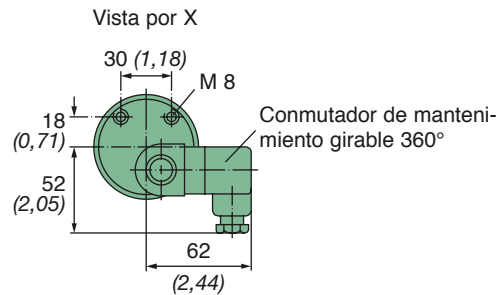
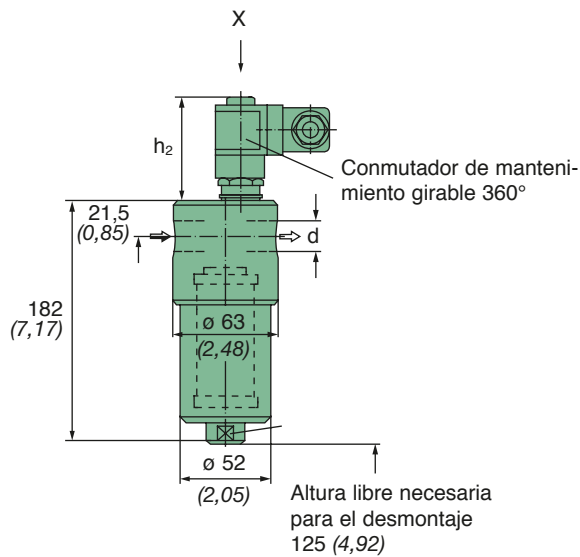
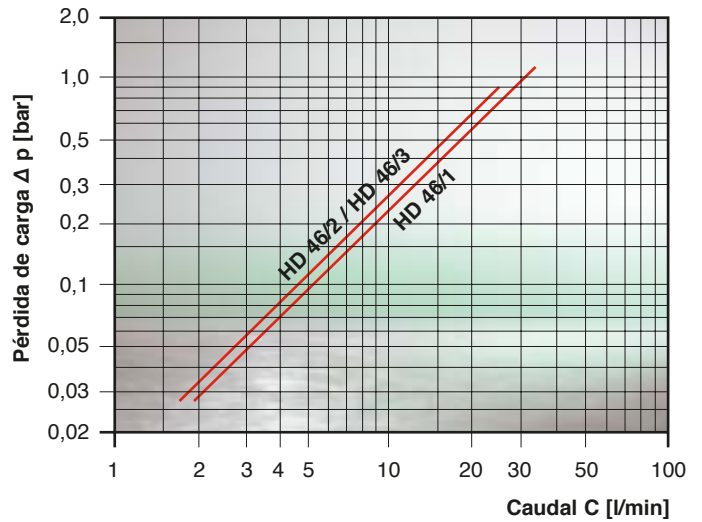
Filtros de alta presión

Presión de servicio 200 bares, caudal máximo hasta 25 l/min

- Volumen de llenado del filtro: 0,2 l
- Peso: aprox. 2 kg

Curvas características

Pérdida de carga según ISO 3968 con 32 mm²/s.



| Referencia para pedidos | Caudal nominal [l/min] [gpm] | MANN-FILTER (ver pág. 38) | Cotas en mm (cotas en pulgadas) | | Indicación de mantenimiento ¹⁾ |
|-------------------------|------------------------------|---------------------------|---------------------------------|----------------|---|
| | | | d | h ₂ | |
| 67 201 62 101 | 25 (6,6) | HD 46/2 | M 18x1,5 | 13 (0,51) | V |
| 67 201 62 126 | 20 (5,3) | HD 46/1 | G 3/8" | 63 (2,48) | C |
| 67 201 62 116 | 25 (6,6) | HD 46/3 | G 3/8" | 63 (2,48) | C |

1) V = Válvula de derivación (presión de apertura 7 bares)

C = Conmutador de mantenimiento (conmutable a su vez para abrir o cerrar el paso)

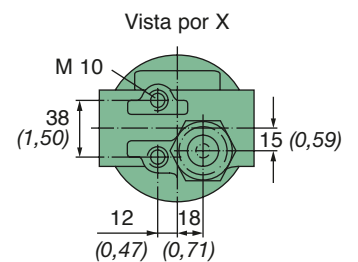
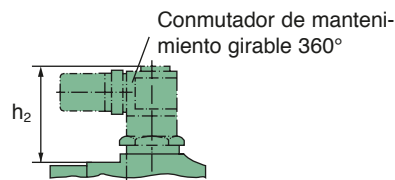
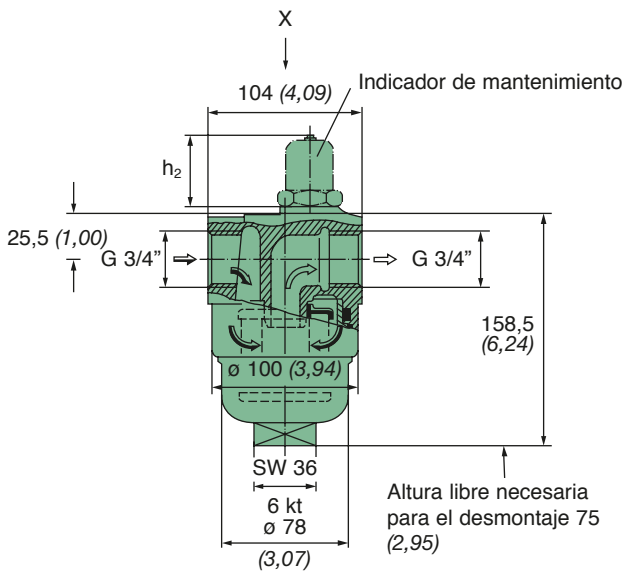
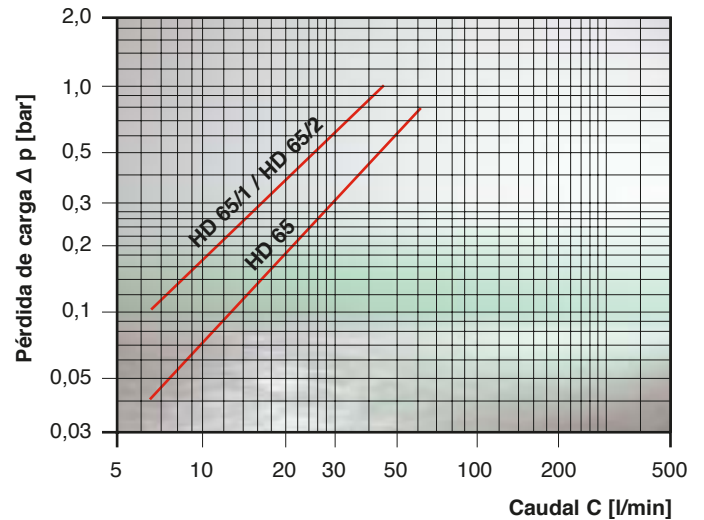
Filtros de alta presión

Presión de servicio 400 bares, caudal máximo hasta 60 l/min

- Volumen de llenado del filtro: 0,2 l
- Peso: aprox. 4,9 kg

Curvas características

Pérdida de carga según ISO 3968 con 32 mm²/s.



Altura libre necesaria para el montaje del conmutador de mantenimiento

| Referencia para pedidos | Caudal nominal [l/min] [gpm] | MANN-FILTER (ver pág. 38) | Cotas en mm (cotas en pulgadas) h ₂ | Indicación de mantenimiento ¹⁾ |
|-------------------------|------------------------------|---------------------------|--|---|
| 67 300 62 156 | 60 (15,85) | HD 65 | 11,5 (0,45) | – |
| 67 300 62 166 | 60 (15,85) | HD 65 | 53,5 (2,11) | I y V |
| 67 300 62 176 | 60 (15,85) | HD 65 | 70,5 (2,78) | C y V |
| 67 300 62 202 | 45 (11,88) | HD 65/2 | 11,5 (0,45) | – |
| 67 300 62 212 | 45 (11,88) | HD 65/2 | 53,5 (2,11) | I y V |
| 67 300 62 222 | 45 (11,88) | HD 65/2 | 70,5 (2,78) | C y V |
| 67 300 62 180 | 35 (9,25) | HD 65/1 | 70,5 (2,78) | C |

1) I = Indicador de mantenimiento

V = Válvula de derivación (presión de apertura 7 bares)

C = Conmutador de mantenimiento (conmutable a su vez para abrir o cerrar el paso)

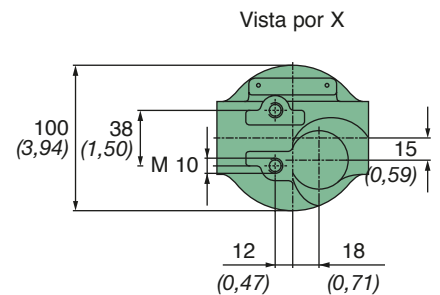
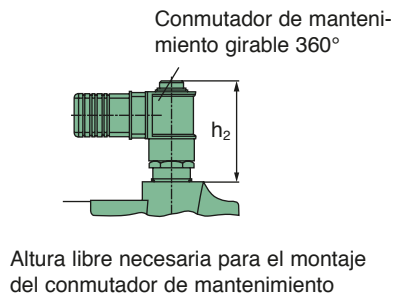
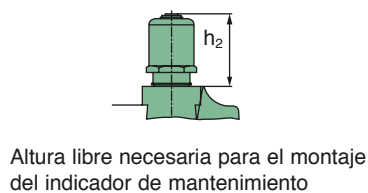
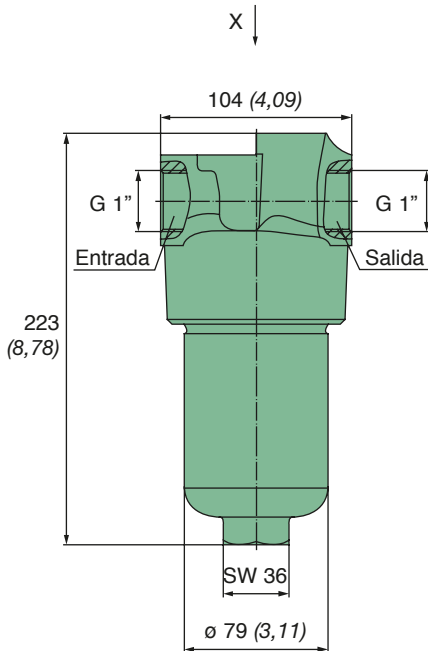
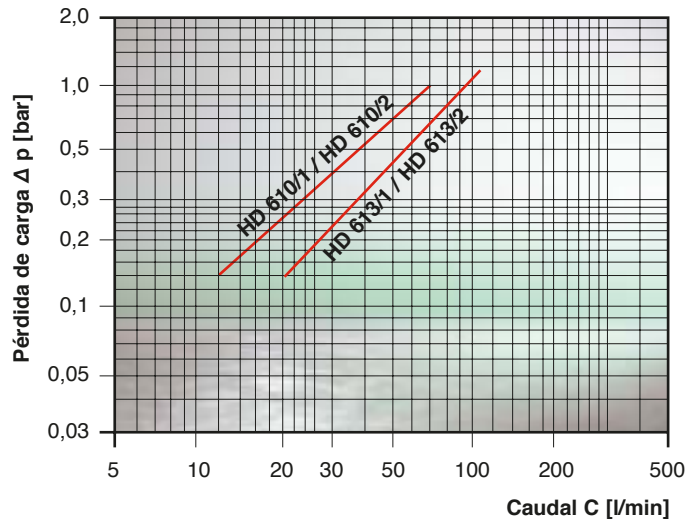
Filtros de alta presión

Presión de servicio 400 bares, caudal máximo hasta 85 l/min

- Volumen de llenado del filtro: 0,4 l
- Peso: aprox. 5,6 kg

Curvas características

Pérdida de carga según ISO 3968 con 32 mm²/s.



| Referencia para pedidos | Caudal nominal [l/min] [gpm] | MANN-FILTER (ver pág. 39) | Cotas en mm (cotas en pulgadas) h ₂ | Indicación de mantenimiento ¹⁾ |
|-------------------------|------------------------------|---------------------------|--|---|
| 67 301 62 222 | 70 (18,49) | HD 610/2 | 11,5 (0,45) | – |
| 67 301 62 232 | 70 (18,49) | HD 610/2 | 42 (1,65) | I y V |
| 67 301 62 210 | 50 (13,21) | HD 610/1 | 60 (2,36) | C |
| 67 302 62 192 | 85 (22,45) | HD 613/2 | 11,5 (0,45) | – |
| 67 302 62 202 | 85 (22,45) | HD 613/2 | 53,5 (2,11) | I y V |
| 67 302 62 212 | 85 (22,45) | HD 613/2 | 70,5 (2,78) | C y V |
| 67 302 62 170 | 60 (15,85) | HD 613/1 | 70,5 (2,78) | C |

¹⁾ I = Indicador de mantenimiento

V = Válvula de derivación (presión de apertura 7 bares)

C = Conmutador de mantenimiento (conmutable a su vez para abrir o cerrar el paso)

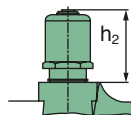
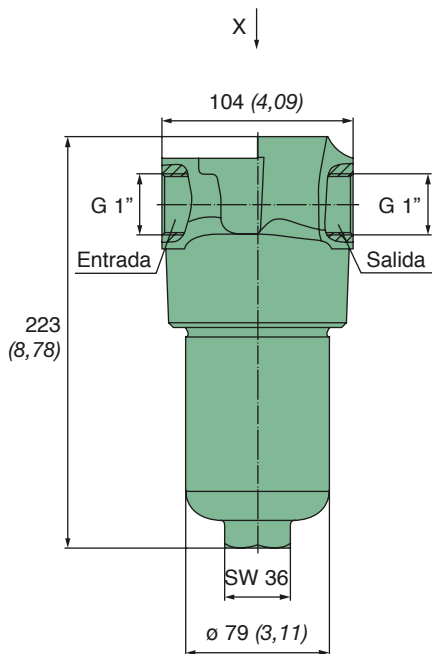
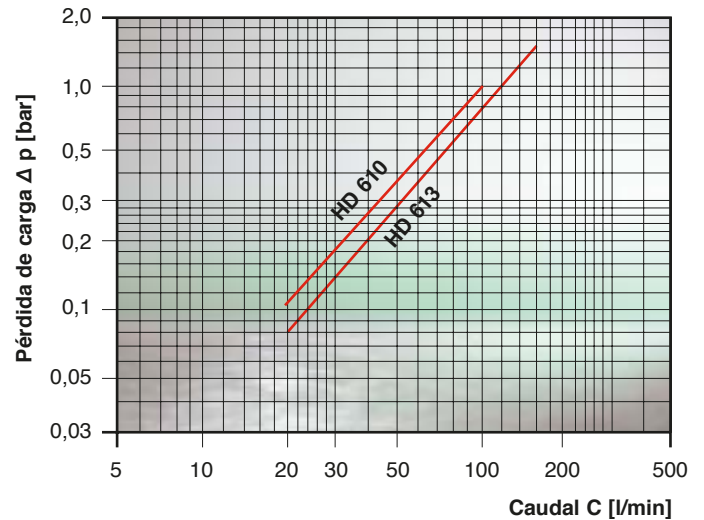
Filtros de alta presión

Presión de servicio 400 bares, caudal máximo hasta 125 l/min

- Volumen de llenado del filtro: 0,6 l
- Peso: aprox. 6,3 kg

Curvas características

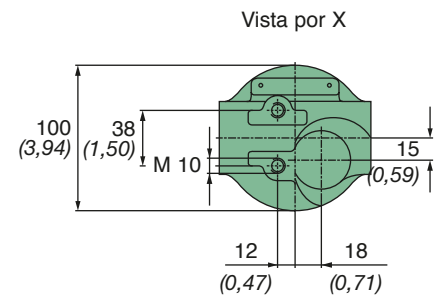
Pérdida de carga según ISO 3968 con 32 mm²/s.



Altura libre necesaria para el montaje del indicador de mantenimiento



Altura libre necesaria para el montaje del conmutador de mantenimiento



| Referencia para pedidos | Caudal nominal [l/min] [gpm] | MANN-FILTER (ver pág. 39) | Cotas en mm (cotas en pulgadas) h_2 | Indicación de mantenimiento ¹⁾ |
|-------------------------|------------------------------------|------------------------------|--|---|
| 67 301 62 186 | 100 (26,42) | HD 610 | 11,5 (0,45) | – |
| 67 301 62 196 | 100 (26,42) | HD 610 | 42 (1,65) | I y V |
| 67 301 62 206 | 100 (26,42) | HD 610 | 60 (2,36) | C y V |
| 67 302 62 146 | 125 (33,03) | HD 613 | 11,5 (0,45) | – |
| 67 302 62 156 | 125 (33,03) | HD 613 | 53,5 (2,11) | I y V |
| 67 302 62 166 | 125 (33,03) | HD 613 | 70,5 (2,78) | C y V |

1) I = Indicador de mantenimiento

V = Válvula de derivación (presión de apertura 7 bares)

C = Conmutador de mantenimiento (conmutable a su vez para abrir o cerrar el paso)

MANN+HUMMEL