

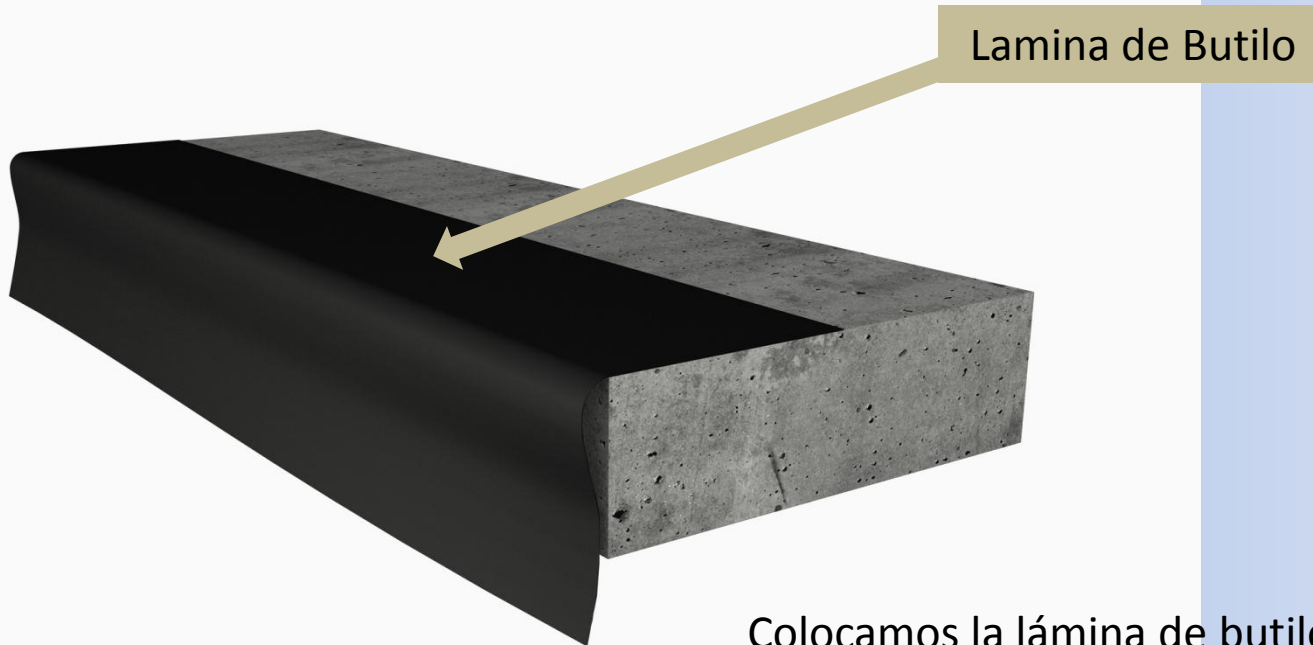


PANEL  $\Omega$  Z

*Arquitectura y Arte*

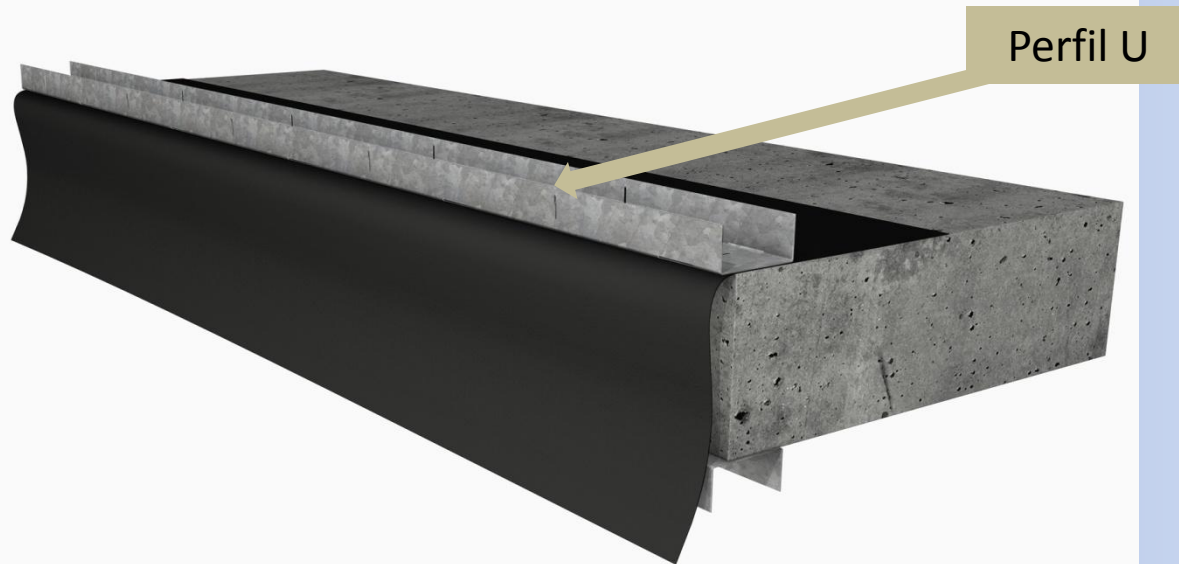
**SISTEMA DE  
INSTALACIÓN**

# 1.- Lámina de Butilo



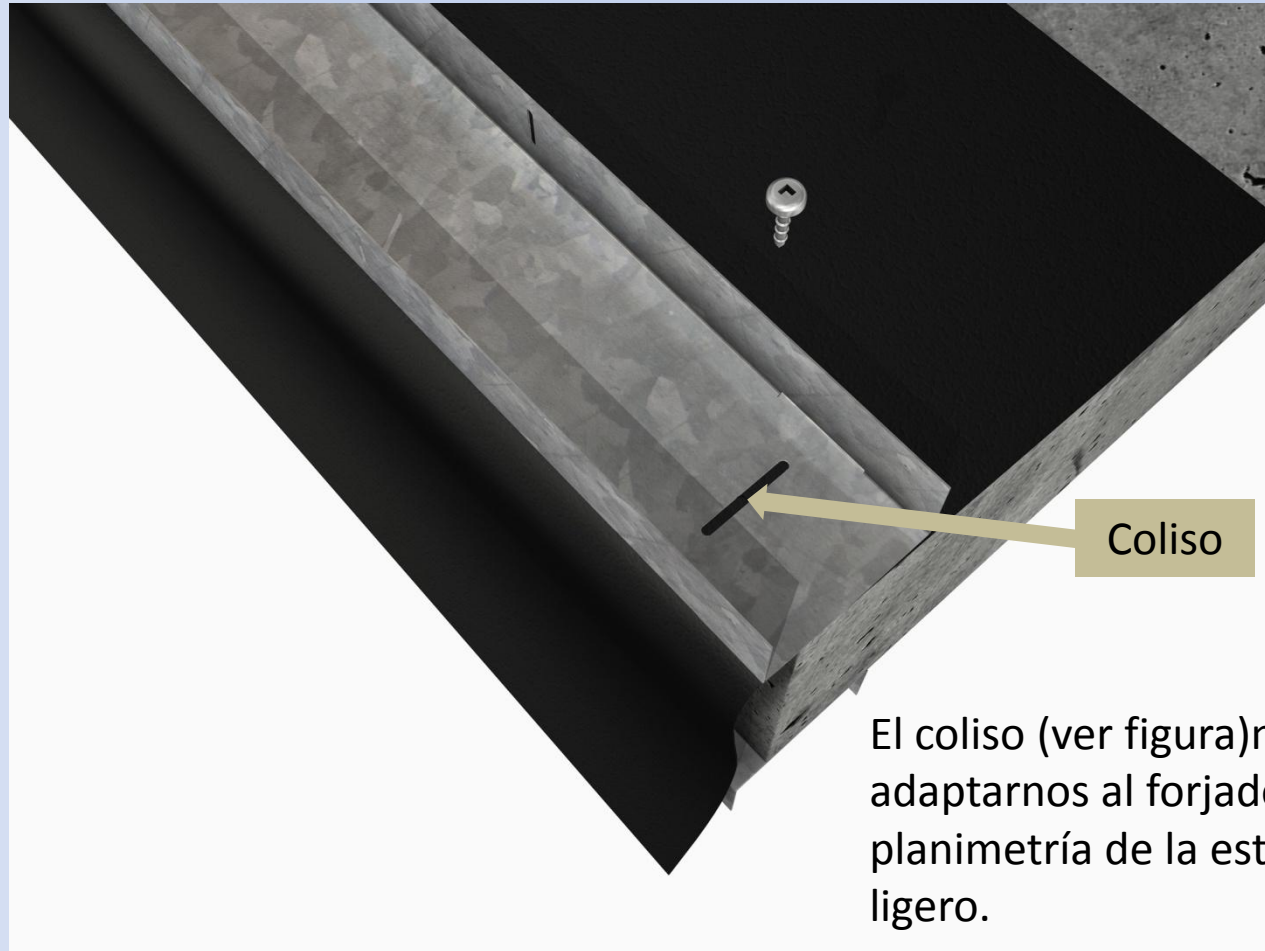
Colocamos la lámina de butilo sobre el forjado para asegurar la impermeabilización del forjado y eliminar la transmisión de vibraciones.

## 2.- Perfil U (inferior)



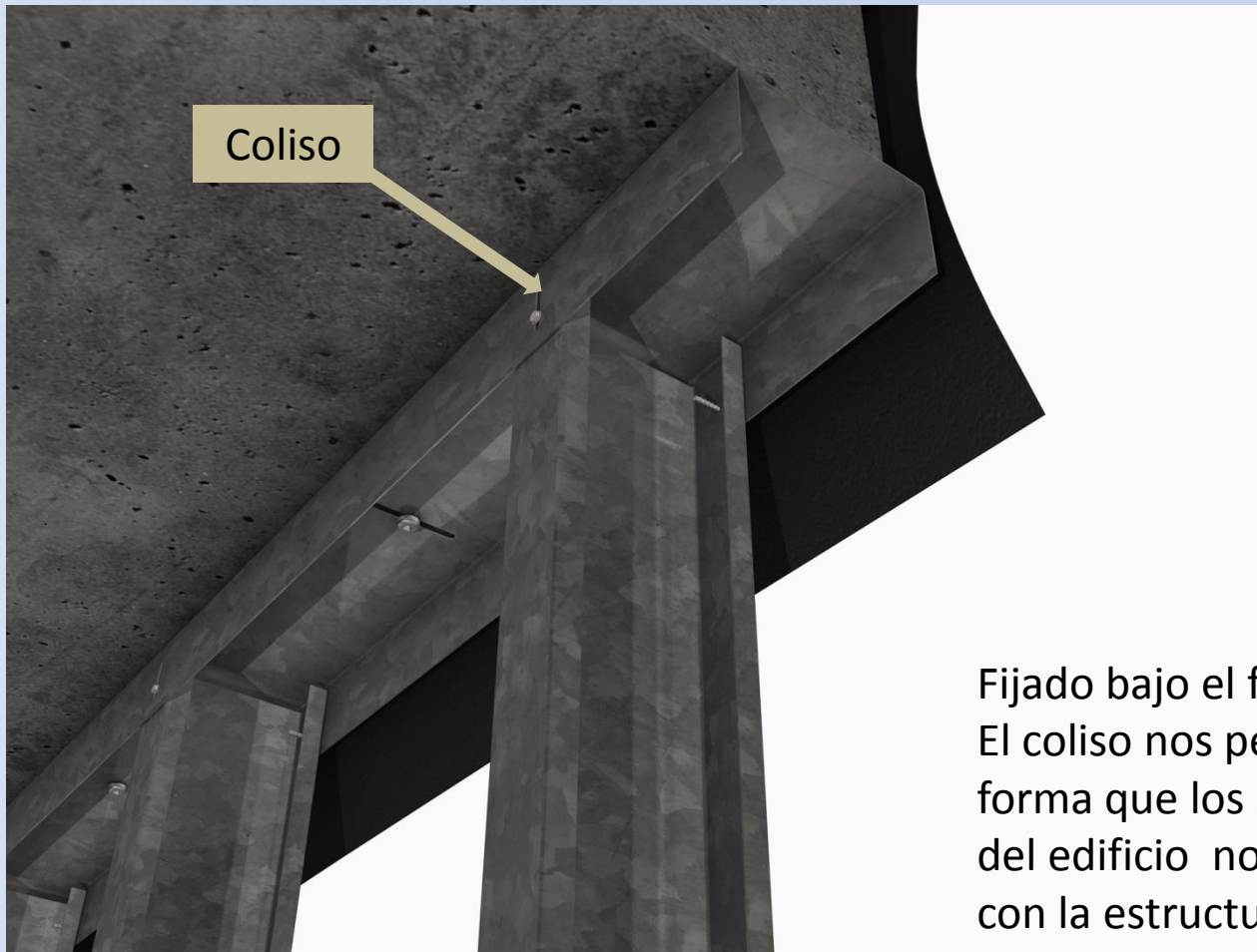
Fijamos el perfil U, que sirve de base a la estructura de acero ligero.

## 2.- Perfil U (inferior)



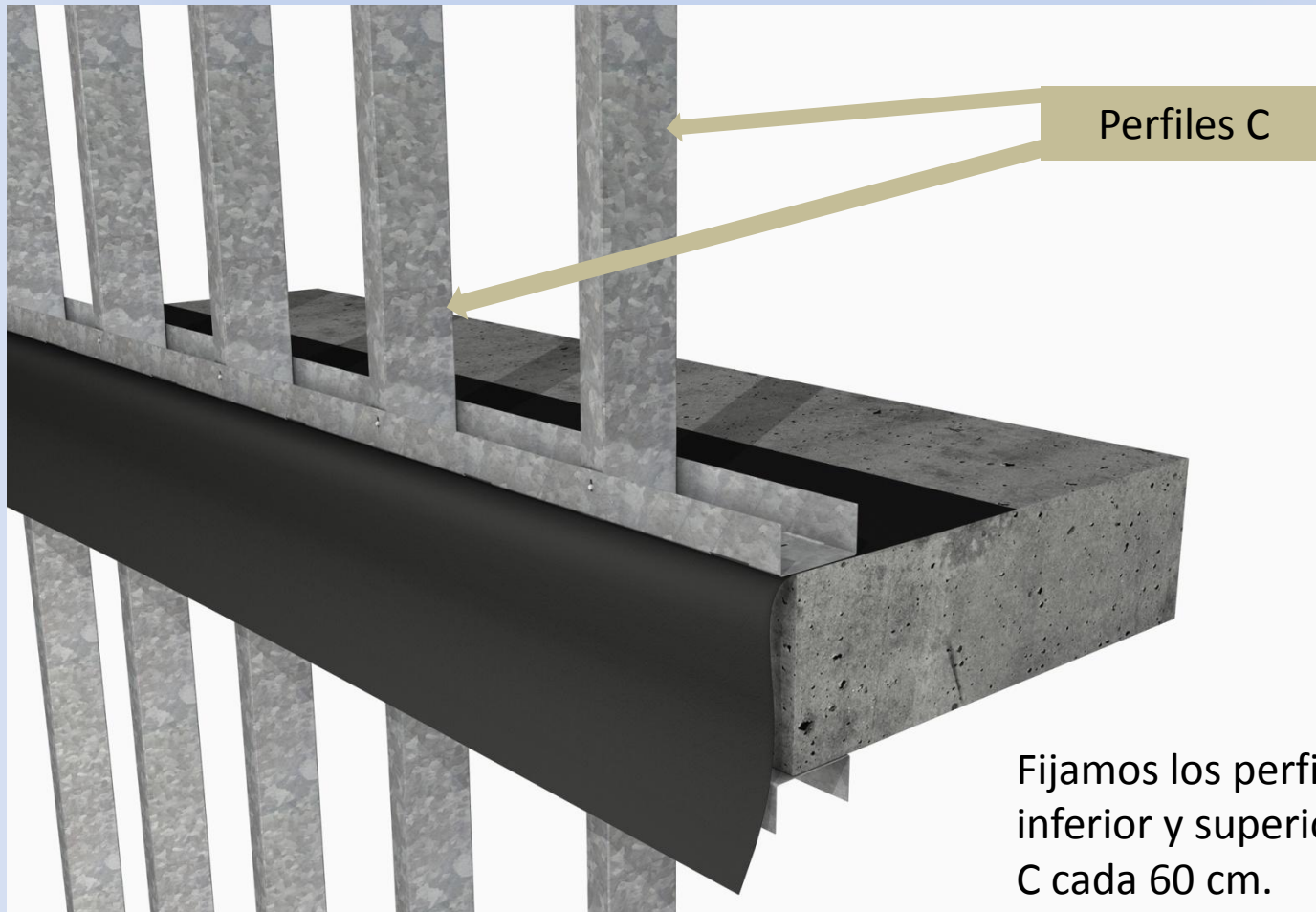
El coliso (ver figura) nos permite adaptarnos al forjado, asegurando la planimetría de la estructura de acero ligero.

## 3.- Perfil U (superior)

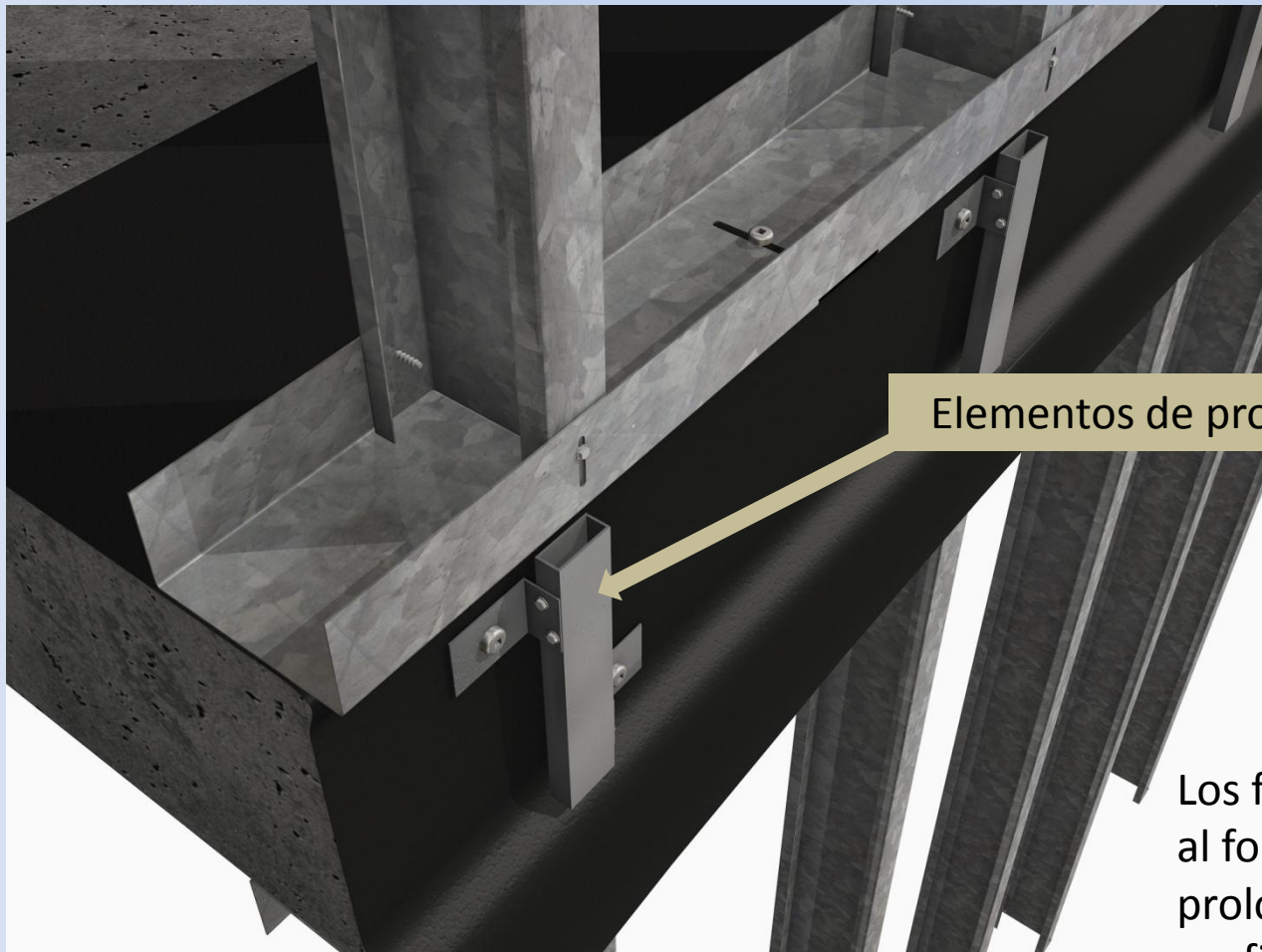


Fijado bajo el forjado.  
El coliso nos permite fijarlo de forma que los asentamientos del edificio no entren en carga con la estructura de acero ligero.

## 4.- Perfiles C



# 5.- Elementos de prolongación



Elementos de prolongación

Los fijamos directamente al forjado como prolongación de los perfiles C

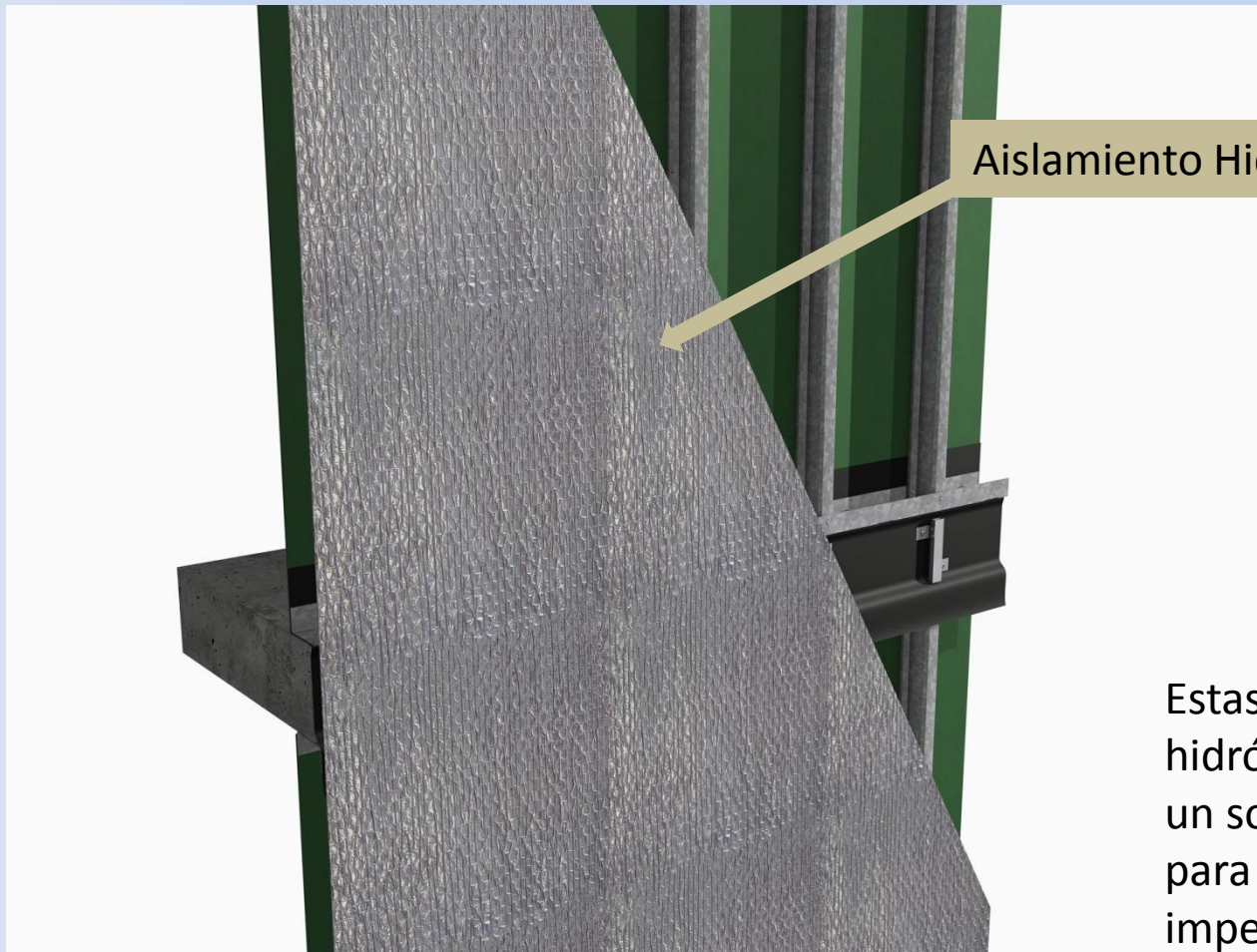
## 6.- Placa de yeso



Lámina de butilo

Antes de colocar la placa de yeso, se doblará el resto de lámina de butilo, de forma que quede entre el perfil U y la placa

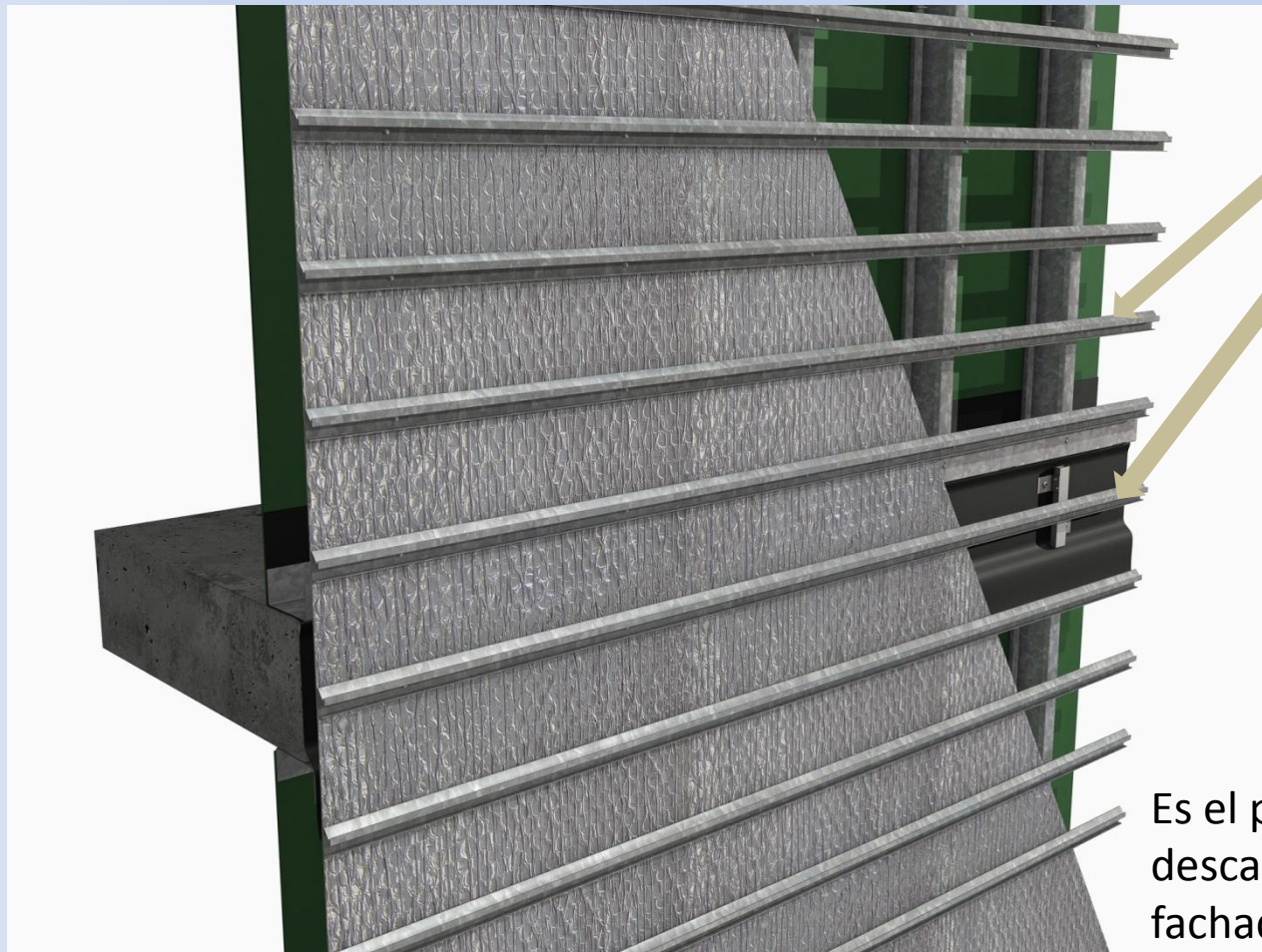
# 7.- Aislamiento hidrofugo



Aislamiento Hidrofugo

Estas bandas de tela hidrófuga se sucederán con un solape de 10cm entre sí, para asegurar la impermeabilidad

# 8.- Perfil Z



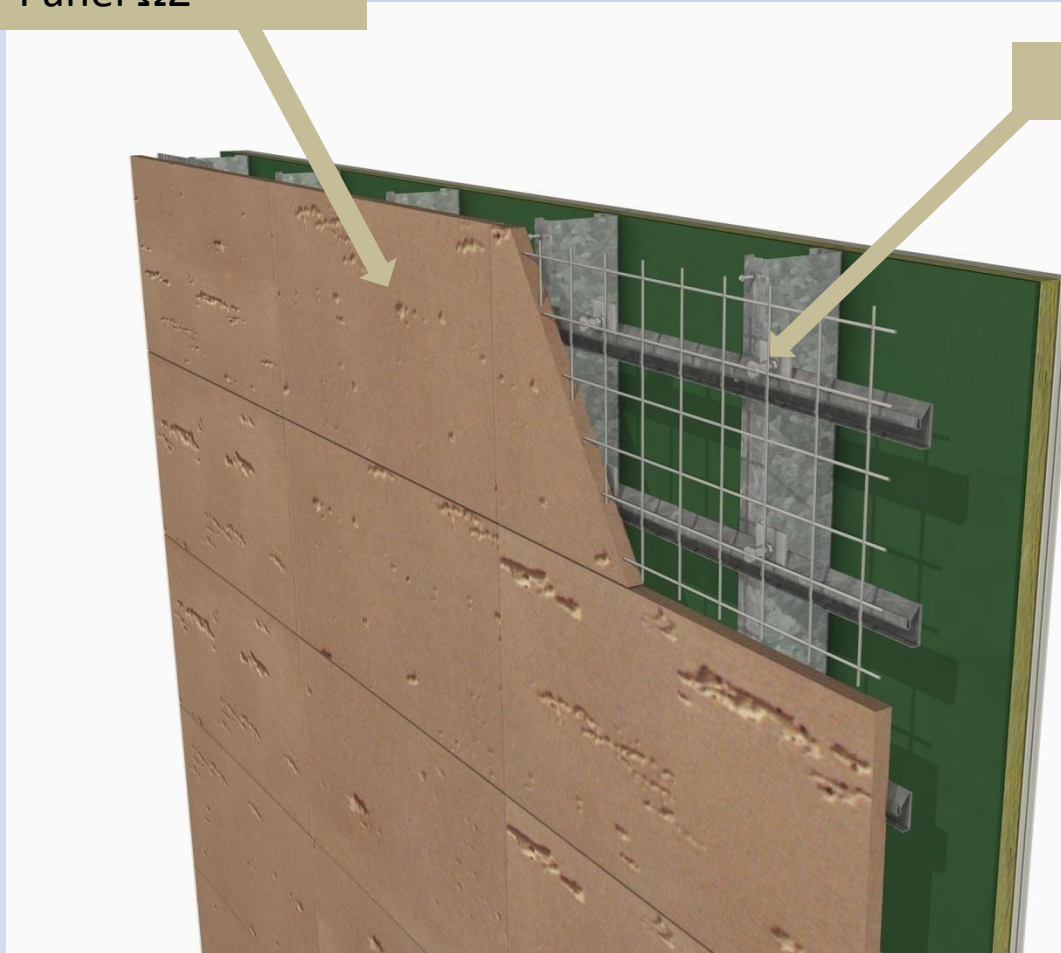
Perfiles Z

Es el perfil en el que descansaran los paneles de fachada. Se atornilla a los perfiles C, a la vez que fija el aislamiento hidrófugo

# 9.- Panel $\Omega Z$

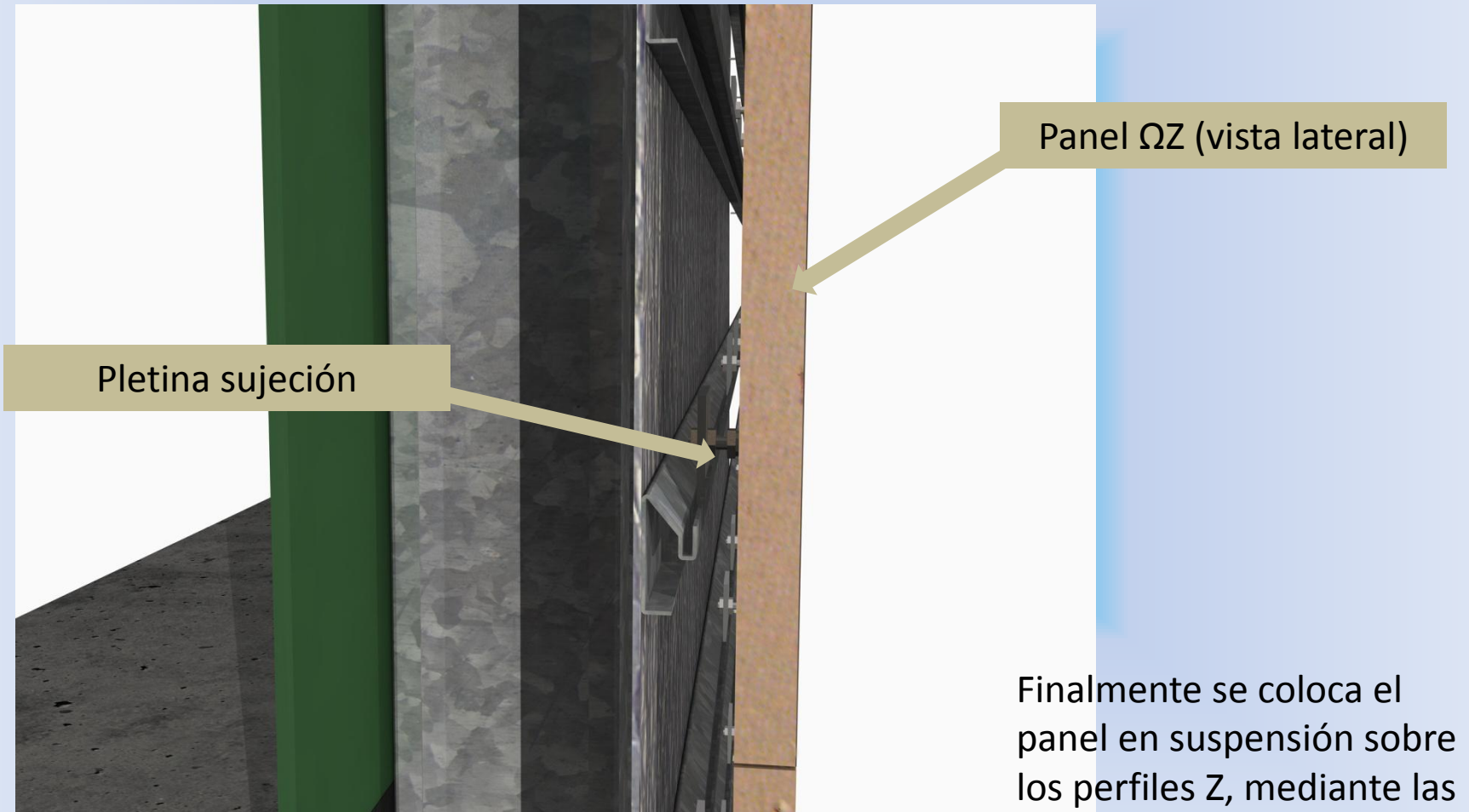
Panel  $\Omega Z$

Pletina sujeción



Finalmente se coloca el panel en suspensión sobre los perfiles Z, mediante las pletinas de sujeción

## 9.- Panel $\Omega Z$



Finalmente se coloca el panel en suspensión sobre los perfiles Z, mediante las pletinas de sujeción

# 10.- Resumen

