



PANEL Ω Z

Arquitectura y Arte

*Nueva Biblioteca de
la Facultad de Comunicación
de la Universidad Blanquerna*

Nueva Biblioteca de la Facultad de Comunicación de la Universidad Blanquerna

Arquitecto:
Àlex Verdaguer

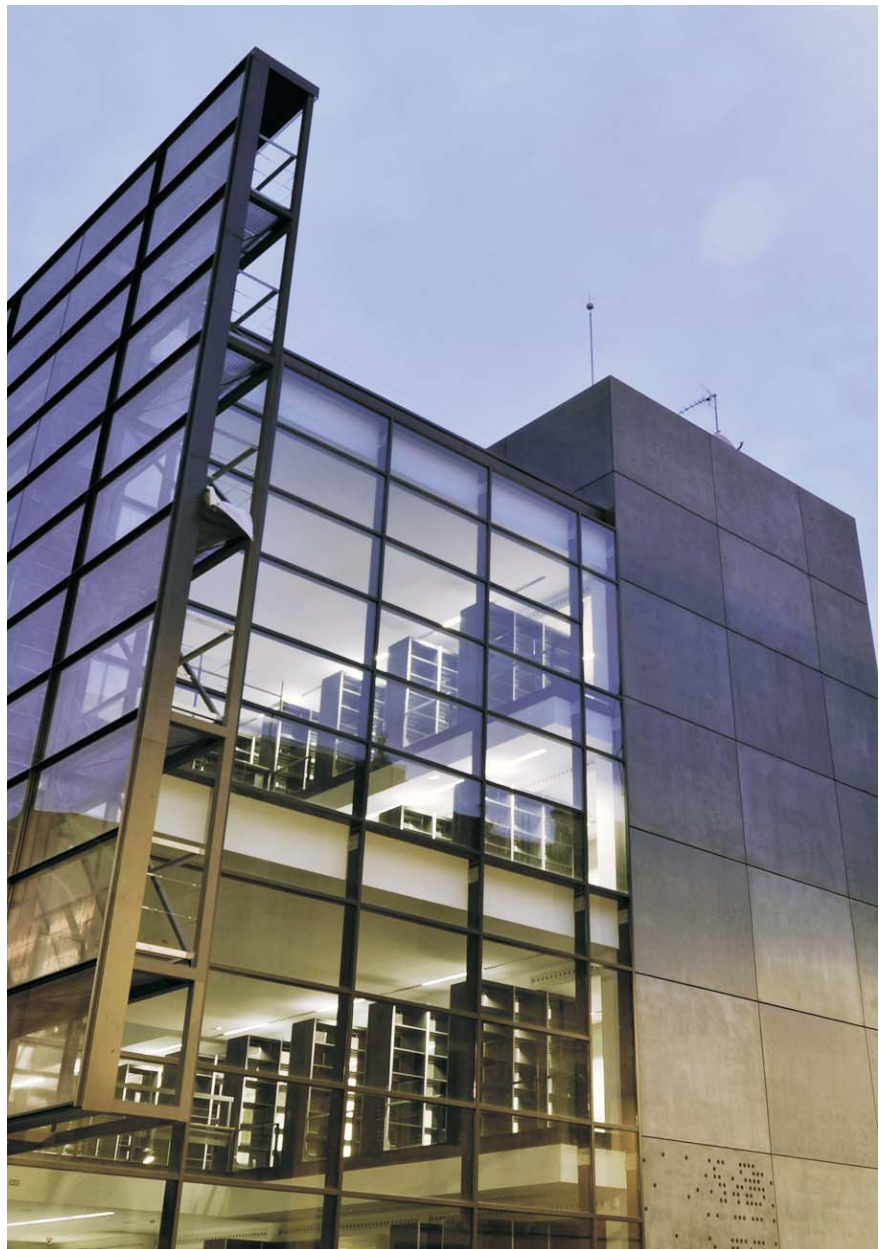
Vega, Verdaguer i Villafañe Arquitectes, S.L.P.



El proyecto de la nueva Biblioteca para la Facultad de Comunicación de la Universidad Blanquerna **cubre una necesidad de espacio de la facultad, aprovechando el vacío urbano** creado frente al edificio. **Al mismo tiempo**, el edificio **ayuda a la configuración de ese punto de la ciudad**, redimensionando el volumen de la nueva plaza y acercándolo a la sucesión de entornos nacidos con la reforma del barrio del Raval de Barcelona.

La biblioteca debía, por una parte, convertirse **en el principal elemento visual de la Facultad de Comunicación**, con una fachada muy estrecha a la calle y, por tanto, con poca visibilidad hacia el público en una zona muy rica en contenidos (MACBA, CCCB, Universidad de Barcelona...). Por otra parte, el edificio tenía que **responder a un entorno urbano muy exigente**: una zona con una alta densidad de habitantes (propios del barrio, estudiantes, visitantes...), los cuales hacen una utilización extensiva de la vía pública a cualquier hora del día.

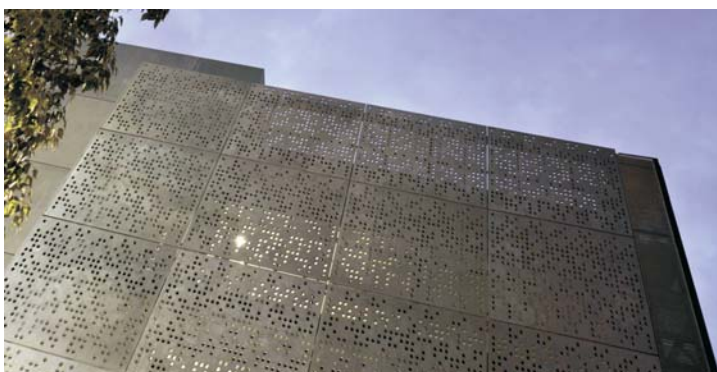
El edificio se cierra hacia el exterior con **dos fachadas completamente distintas**. La fachada que da a la nueva plaza es **una superficie acristalada que produce reflejos dorados** con la luz del sol y que por la noche se convierte en una gran fuente de luz. **La fachada que sirve de acceso al edificio, en cambio, es un gran lienzo oscuro, con una única obertura de entrada**, que gira en las esquinas y cubre una parte importante de los laterales. **Éste lienzo, aparentemente continuo, está formado por paneles Omega Zeta**, con los que hemos



conseguido mantener la condición de masividad e impenetrabilidad que se pretendía. **La posibilidad de perforar los paneles nos permite ventilar e iluminar los espacios interiores** con una piel aparentemente continua.

Los paneles Omega-Zeta, por su cualidad de mortero armado de gran dureza y perfecto acabado, **permitieron llevar la fachada ventilada hasta la planta baja del edificio**, pudiendo dar la continuidad deseada a la piel del edificio. Con el tintado

en masa de los paneles se consiguió una ligera destonificación de los mismos, por lo que la fachada obtuvo una vibración muy interesante, proporcionando **superficies más complejas que las se ensayaron con otros materiales prefabricados**. Finalmente, podemos destacar que el sistema de fijación de los paneles, con su trama horizontal y vertical de perfiles de acero galvanizado, resulta lo suficiente ordenada como para dejarla vista desde el interior del edificio en las zonas en las que dispusimos vidrios para ventilar e iluminar.





Polígono Industrial El Pla
C/ Lleida, 17 Lliçà de Vall, Barcelona (Spain)
T (+34) 902 223 800 · F (+34) 93 843 60 58
comercial@panelomegazeta.com
www.panelomegazeta.com