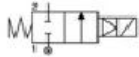


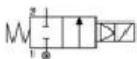
ELECTROVÁLVULA SERVOCOMANDADA 2/2 VIAS, G 1/4" – G 1"


NORMALMENTE CERRADA

DATOS TECNICOS	
Fluidos: agua, aceite, aire	
Temperatura del fluido: -10°C...+90°C	
Temperatura ambiente: -10°C...+50°C	
Material del cuerpo: latón (CW617N EN 12165)	
Material del piloto: acero inoxidable	
Material del cierre piloto: FKM	
Obturador principal y membrana: NBR	
Potencia de la bobina: CA 10VA (servicio)	
CA 16VA (punta)	
CC 7W	
Grado de protección: IP 65 (con conector)	
OPCIONES	
Normalmente abierta: (Ej.cod. <u>RB206DBY</u>)	
Mando manual: (Ej.cod. <u>B204DBZM</u>)	
Mando de velocidad de cierre (sólo para <u>B206DVYV</u> y <u>B222DBYV</u>)	
Cierre <u>EPDM</u> para aire y agua caliente MAX 120°C (Ej.cod. <u>B204DEZ</u>)	
Cierre <u>FKM</u> para aire, agua, aceite MAX 130°C (Ej.cod. <u>B204DVZ</u>)	



TABLA DE SELECCION	VÁLVULA	Conexiones G	Diámetro nominal	Caudal Kv	Campo de presión mín. máx.		P.V.P	BOBINAS	
	Código	-	(mm)	(l/min.)	(bar)	CA		CC	Código
	B203DBZ	1/4	13	26	0.3	16	16	74,86 €	2250
B204DBZ	3/8	13	55	0.3	16	16	73,40 €	2200	24/50 – 60
B205DBZ	1/2	13	63	0.3	16	16	73,40 €	2400	110/50 – 120/60
B206DBX compacta	3/4	21	90	0.3	16	16	90,67 €	2600	200/50 – 220/60
B222DBY	1"	25	216	0.3	16	16	118,96 €	2700	230/50 – 240/60

ELECTROVÁLVULA SERVOCOMANDADA 2/2 VIAS, G 1 1/4" – G 2"


NORMALMENTE CERRADA

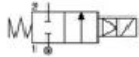
DATOS TECNICOS	
Fluidos: agua, aceite, aire	
Temperatura del fluido: -10°C...+90°C	
Temperatura ambiente: -10°C...+50°C	
Material del cuerpo: latón (CW617N EN 12165)	
Material del piloto: acero inoxidable	
Material del cierre piloto: FKM	
Obturador principal y membrana: NBR	
Potencia de la bobina: CA 18VA (servicio)	
CA 36VA (punta)	
CC 14W	
Grado de protección: IP 65 (con conector)	
Mando de velocidad de cierre Standard	
OPCIONES	
Normalmente abierta: (Ej.cod. <u>RD224DBK</u>)	
Mando manual: (Ej.cod. <u>D223DBKM</u>)	
Cierre <u>EPDM</u> para aire y agua caliente MAX 120°C (Ej.cod. <u>D223DEK</u>)	
Cierre <u>FKM</u> para aire, agua, aceite MAX 130°C (Ej.cod. <u>D223DVK</u>)	



TABLA DE SELECCION	VÁLVULA	Conexiones G	Diámetro nominal	Caudal Kv	Campo de presión mín. máx.		P.V.P
	Código	-	(mm)	(l/min.)	(bar)	CA	
	D223DBK	1" 1/4	40	420	0.5	16	16
D224DBK	1" 1/2	40	480	0.5	16	16	291,15 €
D225DBJ	2"	50	600	0.5	16	16	367,83 €

BOBINAS	
Código	(Volts/Hz)
7250	24/CC
7200	24/50 – 60
7400	110/50 – 120/60
7600	200/50 – 220/60
7700	230/50 – 240/60

ELECTROVÁLVULA SERVOCOMANDADA 2/2 VIAS, G 1/4" – G 1/2"



NORMALMENTE CERRADA

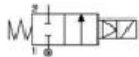
DATOS TECNICOS	
Fluidos: agua, aceite, aire	
Temperatura del fluido: -10°C...+90°C	
Temperatura ambiente: -10°C...+50°C	
Material del cuerpo: latón (CW617N EN 12165)	
Material del piloto: acero inoxidable	
Material del cierre piloto: FKM	
Material de la membrana: NBR	
Potencia de la bobina: CA 18VA (servicio)	
CA 36VA (punta)	
CC 14W	
Grado de protección: IP 65 (con conector)	
OPCIONES	
Cierre EPDM para aire y agua caliente MAX 120°C (Ej.cod.D266DEU)	
Cierre FKM para aire, agua, aceite MAX 130°C (Ej.cod.D266DVU)	



TABLA DE SELECCION	VÁLVULA	Conexiones G	Diámetro nominal	Caudal Kv	Campo de presión mín. máx.		P.V.P
	Código	-	(mm)	(l/min.)	(bar)	CA CC	
D264DBU	1/4	10.5	21	0.1	16	7	69,62 €
D265DBU	3/8	10.5	24	0.1	16	7	69,62 €
D266DBU	1/2	10.5	25	0.1	16	7	69,62 €

BOBINAS	
Código	(Volts/Hz)
7250	24/CC
7200	24/50 – 60
7400	110/50 – 120/60
7600	200/50 – 220/60
7700	230/50 – 240/60

ELECTROVÁLVULA DE ACC. COMBINADO 2/2 VIAS, G 1/4" – G 1"



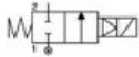
NORMALMENTE CERRADA

DATOS TECNICOS	
Fluidos: agua, aceite, aire	
Temperatura del fluido: -10°C...+90°C	
Temperatura ambiente: -10°C...+50°C	
Material del cuerpo: latón (CW614N EN 12165)	
Material del piloto: acero inoxidable	
Material del cierre piloto: FKM	
Obturador principal y membrana: NBR	
Potencia de la bobina: CA 18VA (servicio)	
CA 36VA (punta)	
CC 14W	
Grado de protección: IP 65 (con conector)	
OPCIONES	
Cierre EPDM para aire y agua caliente MAX 120°C (Ej.cod.D288DEW)	
Cierre FKM para aire, agua, aceite MAX 130°C (Ej.cod.D287DYW)	
CC MAX 6 bar x D287+292 (Ej.cod.C D287DBW)	
CC MAX 5 bar x D293 (Ej.cod.C D293DBY)	
(*) Mando de velocidad de cierre Standard para tipo "D293"	



TABLA DE SELECCION	VÁLVULA	Conexiones G	Diámetro nominal	Caudal Kv	Campo de presión mín. máx.		P.V.P	BOBINAS	
	Código	-	(mm)	(l/min.)	(bar)	CA CC		Código	(Volts/Hz)
D287DBW	1/4	15	50	0	16	-	108,26 €	7250	24/CC
D288DBW	3/8	15	60	0	16	-	108,26 €	7200	24/50 – 60
D289DBW	1/2	15	65	0	16	-	108,26 €	7400	110/50 – 120/60
D290DBW	3/4	15	80	0	16	-	119,06 €	7600	200/50 – 220/60
D292DBW compacta	1"	15	85	0	16	-	130,59 €	7700	230/50 – 240/60
D293DBY (*)	1"	25	170	0	16	-	206,86 €		

ELECTROVÁLVULA DE ACCIONAMIENTO DIRECTO 2/2 VIAS, G 1/8"



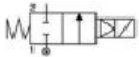
NORMALMENTE CERRADA

DATOS TECNICOS	
Fluidos: agua, aceite, aire	
Temperatura del fluido: -10°C...+130°C	
Temperatura ambiente: -10°C...+50°C	
Material del cuerpo: latón (CW719R EN 12165)	
Material del orificio: acero inoxidable (AISI 303 EN 10088-3)	
Material del piloto: acero inoxidable	
Material del cierre piloto: FKM	
Potencia de la bobina: CA 10VA (servicio)	
CA 16VA (punta)	
CC 7W	
Grado de protección: IP 65 (con conector)	
OPCIONES	
Normalmente abierta (Ej.cod. RB297DVC)	
Mando manual (Ej.cod. B297DVCM)	
Cierre EPDM para aire y agua caliente MAX 120°C (Ej.cod.B297DEC)	



TABLA DE SELECCION	VÁLVULA	Conexiones G	Diámetro nominal	Caudal Kv	Campo de presión máx.			P.V.P	BOBINAS	
	Código	-	(mm)	(l/min.)	(bar)	CA	CC		Código	(Volts/Hz)
	B297DVB	1/8	1.2	0.7	0	20	18	35,43 €	2250	24/CC
B297DVC	1/8	1.5	1.0	0	18	15	35,43 €	2200	24/50 – 60	
B297DVE	1/8	2.0	1.9	0	12	9	35,43 €	2400	110/50 – 120/60	
B297DVG	1/8	2.5	2.7	0	5	2.5	35,43 €	2600	200/50 – 220/60	
B297DVH	1/8	3.0	3.5	0	3	1	35,43 €	2700	230/50 – 240/60	

ELECTROVÁLVULA DE ACC. DIRECTO 2/2 VIAS, G 1/8" – G 1/4"



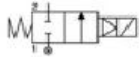
NORMALMENTE CERRADA

DATOS TECNICOS	
Fluidos: agua, aceite, aire	
Temperatura del fluido: -10°C...+130°C	
Temperatura ambiente: -10°C...+50°C	
Material del cuerpo: latón (CW614N EN 12165)	
Material del orificio: acero inoxidable (AISI 303 EN 10088-3)	
Material del piloto: acero inoxidable	
Material del cierre piloto: FKM	
Potencia de la bobina: CA 18VA (servicio)	
CA 36VA (punta)	
CC 14W	
Grado de protección: IP 65 (con conector)	
OPCIONES	
Normalmente abierta (Ej.cod. RD263DVG)	
Mando manual (Ej.cod. D262DVHM)	
Cierre EPDM para aire y agua caliente MAX 120°C (Ej.cod.D262DEH)	
Cierre en Rubí -10°C +180°C para altas temperaturas con bobinas clase "H" (Ej.cod. D262DRC 7201)	



TABLA DE SELECCION	VÁLVULA	Conexiones G	Diámetro nominal	Caudal Kv	Campo de presión máx.			P.V.P	BOBINAS	
	Código	-	(mm)	(l/min.)	(bar)	CA	CC		Código	(Volts/Hz)
	D262DVA	1/8	1.0	0.5	0	30	30	61,11 €	7250	24/CC
D262DVC	1/8	1.5	1.3	0	24	24	57,55 €	7200	24/50 – 60	
D262DVG	1/8	2.5	3.4	0	18	16	57,55 €	7400	110/50 – 120/60	
D262DVH	1/8	3.0	4.5	0	15	8	57,55 €	7600	200/50 – 220/60	
D263DVC	1/4	1.5	1.3	0	24	24	58,46 €	7700	230/50 – 240/60	
D263DVG	1/4	2.5	3.4	0	18	16	58,46 €			
D263DVH	1/4	3.0	4.5	0	15	8	58,46 €			
D263DVL	1/4	4.0	6.0	0	8	5	58,49 €			
D263DVN	1/4	5.0	7.5	0	5	2	58,49 €			

ELECTROVÁLVULA DE ACCIONAMIENTO DIRECTO 3/2 VIAS, G 1/8"



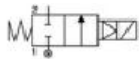
NORMALMENTE CERRADA

DATOS TECNICOS	
Fluidos: agua, aceite, aire	
Temperatura del fluido: -10°C...+130°C	
Temperatura ambiente: -10°C...+50°C	
Material del cuerpo: latón (CW719R EN 12165)	
Material del orificio: acero inoxidable (AISI 303 EN 10088-3)	
Material del piloto: acero inoxidable	
Material del cierre piloto: FKM	
Potencia de la bobina: CA 10VA (servicio)	
CA 16VA (punta)	
CC 7W	
Grado de protección: IP 65 (con conector)	
OPCIONES	
Normalmente abierta (Ej.cod. <u>RB397C</u> VE)	
Mando manual (Ej.cod. B397C <u>V</u> BM)	
Cierre EPDM para aire y agua caliente MAX 120°C (Ej.cod.B397C <u>E</u> C)	
Conexión tubo con porta goma Ø 6 mm (Ej.cod. B397 <u>E</u> VE)	
Tratamiento con níquel (Ej.cod. B397C <u>V</u> CK)	



TABLA DE SELECCION	VÁLVULA	Conexiones G	Diámetro nominal	Caudal Kv	Campo de presión máx.		P.V.P	BOBINAS		
	Código	-	(mm)	(l/min.)	(bar)	CA		CC	Código	(Volts/Hz)
	B397CVA	1/8	1.0	0.5	0	18		18	37,96 €	2250
B397CVB	1/8	1.2	0.7	0	15	15	37,96 €	2200	24/50 – 60	
B397CVC	1/8	1.5	1.0	0	10	10	37,96 €	2400	110/50 – 120/60	
B397CVE	1/8	2.0	1.9	0	5	5	37,96 €	2600	200/50 – 220/60	
B397CVH	1/8	3.0	3.5	0	2	2	37,96 €	2700	230/50 – 240/60	

ELECTROVÁLVULA DE ACC. DIRECTO 3/2 VIAS, G 1/8" – G 1/4"



NORMALMENTE CERRADA

DATOS TECNICOS	
Fluidos: agua, aceite, aire	
Temperatura del fluido: -10°C...+130°C	
Temperatura ambiente: -10°C...+50°C	
Material del cuerpo: latón (CW614N EN 12165)	
Material del orificio: acero inoxidable (AISI 303 EN 10088-3)	
Material del piloto: acero inoxidable	
Material del cierre piloto: FKM	
Potencia de la bobina: CA 18VA (servicio)	
CA 36VA (punta)	
CC 14W	
OPCIONES	
Normalmente abierta (Ej.cod. <u>RD362C</u> VVC)	
Mando manual (Ej.cod. D362C <u>V</u> GGM)	
Cierre EPDM para aire y agua caliente MAX 120°C (Ej.cod.D362C <u>E</u> C)	
Cierre en Rubí -10°C +180°C para altas temperaturas con bobinas clase "H" (Ej.cod. D363A <u>R</u> E 7201)	



TABLA DE SELECCION	VÁLVULA	Conexiones G	Diámetro nominal	Caudal Kv	Campo de presión máx.		P.V.P	BOBINAS		
	Código	-	(mm)	(l/min.)	(bar)	CA		CC	Código	(Volts/Hz)
	D362CVC	1/8	1.5	1.3	0	15		15	61,68 €	7250
D362CVE	1/8	2.0	2.2	0	10	10	61,68 €	7200	24/50 – 60	
D362CVG	1/8	2.5	3.4	0	7	7	61,68 €	7400	110/50 – 120/60	
D363CVC	1/4	1.5	1.3	0	15	15	64,25 €	7600	200/50 – 220/60	
D363CVE	1/4	2.0	2.2	0	10	10	64,25 €	7700	230/50 – 240/60	
D363CVG	1/4	2.5	3.4	0	7	7	64,25 €			
D363CVH	1/4	3.0	4.5	0	5	5	64,25 €			
D363CVL	1/4	4.0	6.0	0	3.5	3.5	64,25 €			
D363CVP	1/4	6.0	8.5	0	1.5	1.5	64,25 €			

BOBINAS

DATOS TECNICOS		
Conexión eléctrica: faston 6.3x0.8 (DIN 46340)		
Para serie 2000: conectores DIN 43650B		
Para serie 7000: conectores DIN 43650A		
Grado de protección: IP 65 (con conector) – EN 60529		
Clase de aislamiento: “F” y “H” EN 60730		
Tolerancia de tensión: -10%...+6% CA / ± 5% CC		
Funcionamiento: continuo		
Potencia de la bobina:	<u>SERIES 2000</u>	<u>SERIES 7000</u>
CA	10VA	18VA (servicio)
CA	16VA	36VA (punta)
CC	7W	14W
Tolerancia potencia: ± 10%		
OPCIONES		
Bobinas serie 7000 en clase de aislamiento “H” (Ej.cod.7251)		
Bobinas serie 2000 y 7000 con aprobación UL (Ej.cod.240R)		



VOLTAJES Y FRECUENCIAS	Cod.Serie 2000	Cod.Serie 2000	(volts/Hz)
	2150	7150	12/CC
	2250	7250	24/CC
	2200	7200	24/50-60
	2400	7400	110/50 – 120/60
	2600	7600	200/50 – 220/60
	2700	7700	230/50 – 240/60

CONECTORES

DATOS TECNICOS	
Tensión nominal (máx.): 250V CA – 300V CC	
Corriente nominal: 10 ^a (nom.) / 16 ^a (máx.)	
Sección conductores: 1.5 mm ² (máx.)	
Diámetro del cable: 6-8 mm (PG9)	
Grado de protección: IP65 – EN 60529	
Clase de aislamiento: grupo C – VDE 0110	
Color negro	
Incluye tornillo y junta NBR	
OPCIONES	
Conectores con circuito de protección	
Conectores con LED de señalización	



REFERENCIA	SERIE	P.V.P
CT7	7000	1,47 €
CT2	2000	1,47 €

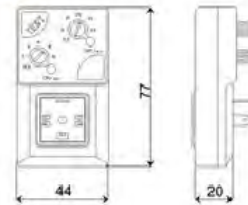
PURGAS ELECTRÓNICAS TEMPORIZADAS


CODIGO	ELECTROVALVULA		FILTRO		PURGA	P.V.P
	CONEXION	DN	TAMAÑO	MANDO	CONEXION	
VP49FGM	1/4	2,2	grande		1/2 macho	95,30 €
VP63FGM	1/4	3	grande	Val.bola	1/2 macho	109,33 €
VP65FGM	3/8	10,5	grande	Val.bola	1/2 macho	119,56 €
VP65FY	3/8	10,5	grande		1/2 hembra	119,56 €
VP66FGM	1/2	10,5	grande	Val.bola	1/2 macho	121,26 €
VP66FY	1/2	10,5	grande		1/2 hembra	121,26 €

TEMPORIZADORES ANALOGICOS Y DIGITALES

TEMPORIZADOR ANALOGICO

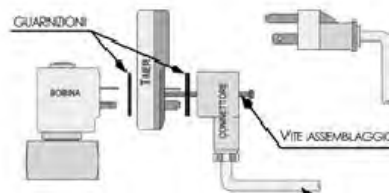
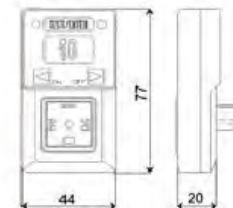
DATOS TECNICOS	
Tensión de alimentación: 24..240V CA/CC – 50Hz/60Hz para temporizador marca “CE”. 120..240V CA/DC – 50Hz/60Hz para temporizador homologado.	
Absorción: 4 mA Máx.	
Temperatura de servicio: -10°C +50°C	
Grado de protección: IP65 – EN 60529	
Tensión de cambio a los contactos: 400V Máx.	
Máx. carga aplicable: 1A	
Potencia punta: 10A por 10 ms	
Funcionamiento continuo: 100% ED	
Nº de ciclos de funcionamiento: 3·10 ⁸	
Repetibilidad: ± 1%	
Coeficiente tiempo / temperatura: ± 0.005% - C°	
Escala tiempo ON: de 0.5 a 10 seg.	
Escala tiempo OFF: de 30 seg. a 45 min.	
Set/Reset/Test: Por membrana	
Circuito: UL 94 Vo	
Indicadores: LED VERDE para “ON” LED ROJO para “válvula abierta”	
Mando manual: Test	
Color negro	
Numero homologación: E200580	



CODIGO	SERIE BOBINAS	P.V.P
AT2000	7000	58,04 €
MMVT3045B1	2000 – Ciclo 0.3 / 30 seg.	104,04 €
PSVT018ppB1121	7000 – Ciclo 0.5 / 10 seg.	86,88 €

TEMPORIZADOR DIGITAL

DATOS TECNICOS	
Tensión de alimentación: 24..240V CA/CC – 50Hz/60Hz para temporizador marca “CE”. 120..240V CA/DC – 50Hz/60Hz para temporizador homologado.	
Absorción: 4 mA Máx.	
Temperatura de servicio: -10°C +50°C	
Grado protección: IP65 – EN 60529	
Tensión de cambio a los contactos: 400V Máx.	
Máx. carga aplicable: 1A	
Potencia punta: 10A por 10 ms	
Funcionamiento continuo: 100% ED	
Nº de ciclos de funcionamiento: 3·10 ⁸	
Repetibilidad: ± 0.01%	
Coeficiente tiempo / temperatura: ± 0.0001% - C°	
Escala tiempo ON: de 0 a 9.5 seg., intervalo 0.5 seg. de 10 a 99 seg., intervalo 1.0 seg.	
Escala tiempo OFF: de 0 a 9.5 min., intervalo 0.5 min. de 10 a 99 min., intervalo 1 min.	
Indicadores: LED VERDE para “ON” LED ROJO para “válvula abierta”	
Mando manual: Test	
Color negro	



CODIGO	SERIE BOBINAS	P.V.P
DT3000	7000	98,99 €