



Válvulas de plástico, industriales y especiales  
*Plastic-, industrial and specialty valves*



Válvulas de plástico con actuadores neumáticos y eléctricos y unidades de control  
*Electrically and pneumatically actuated plastic valves, control units*



Sistemas de tubería de plástico (PVC, PP, PE, PVDF)  
*Plastic piping systems (PVC, PP, PE, PVDF)*

## Aplicaciones

Técnica agrícola • Tratamiento de agua • Alimentación de animales • Riego y drenaje • Piscifactorías  
Eliminación de desechos • Plantas industriales • Plantas químicas • Construcción de contenedores y tanques • Astilleros  
Técnica medicinal y laboratorios • Industria fotográfica • Ingeniería mecánica • Técnica de climatización • Técnica de instalaciones  
Técnica del medioambiente • Industria alimenticia • Técnica de tratamiento de superficies • Minería • Tecnología de semiconductores  
Instalaciones de desalación • Cosmética • Plataformas Off Shore • Técnica the piscinas

## Fields of application

Water treatment • Wastewater treatment • Desalination • Reverse Osmosis • Disposal • Irrigation  
Agriculture • Liquid feeding • Fish farming • Environmental technic • Ventilating • Mining • Offshore plants  
Shipbuilding • Tank construction • Machine building • Laboratory- and medicine technic • Photo industry  
Cosmetics • Food- and drug industry • Breweries • Industrial plant construction • Chemical plant construction  
Semiconductor applications • Textile industry • Pulp and paper plants • Power plants • Steel factories

[www.praher-valves.com](http://www.praher-valves.com)



made in Austria / Europe

# PRAHER VALVES

**PRAHER VALVES ESPAÑA:** Praher Válvulas de Plástico S.A., E-28230 Las Rozas (Madrid), C/Tácito 36, Tel.+34/916/31 40 46, Fax+34/916/31 40 69, [spain@praher.com](mailto:spain@praher.com)

**PRAHER VALVES GmbH,** A-4311 Schwertberg, Poneggenstraße 5, Tel. +43/72 62/611 78-0, Fax +43/72 62/612 03, [info@praher.com](mailto:info@praher.com)

**PRAHER VALVES GERMANY:** Praher Armaturen GmbH, D-91154 Roth, Regensburger Ring 12, Tel.+49/91 71/98 985-0, Fax+49/91 71/98 985-50, [germany@praher.com](mailto:germany@praher.com)

**PRAHER VALVES CZECH REPUBLIC:** Praher Armatury spol. S.r.o, CZ-25101 Jazlovice p. Ricany, Zdebradská 62, Tel.+420/323 63 76 73, Fax +420/323 63 76 72, [czech@praher.com](mailto:czech@praher.com)

**PRAHER VALVES CANADA:** Praher Canada Products Ltd., Barrie, Ontario, 101 Saunders Road, L4N 6E7, Tel.: +1/705/725/11 00, Fax: +1/705/725/04 44, [canada@praher.com](mailto:canada@praher.com)

© Praher Valves GmbH, PB/VAL/SE/05/07/067/A/90294



[www.praher-valves.com](http://www.praher-valves.com)

ZEIDLER 0



made in Austria / Europe



# PRAHER VALVES



**PRAHER VALVES** como división de PRAHER es responsable de la venta de válvulas en PVC, PP, PVDF, ABS y ASA-GF para el mercado industrial a través de las gamas ENERGY, EVOLUTION y SYSTEM. Nuestra gama de productos típicos incluye válvulas de Bola de 2 y 3 vías, válvulas de Membrana, Mariposa y Clapeta, válvulas Automáticas con Actuadores Neumáticos y Eléctricos, Unidades de Control, Accesorios y Sistemas de Tubería en PVC-U.

**PRAHER VALVES es sinónimo de productos de alta calidad, asesoramiento competente y un servicio logístico eficiente.**

***PRAHER VALVES**, being a business unit of PRAHER, is responsible for the worldwide marketing of PVC, PP, PVDF, ABS and ASA-GR industrial valves of the well established series ENERGY, EVOLUTION and SYSTEM.*

*Our wide range of items includes typical products like 2-way and 3-way ball valves, diaphragm valves, butterfly and check valves, automatic valves with pneumatic or electric actuator, control units, PVC-U fittings and pipe systems.*

**PRAHER VALVES stands for high-grade products – competent customer care – efficient delivery service.**



**Válvulas de plástico,  
industriales y especiales**

*Plastic-, industrial  
and speciality valves*



**Válvulas de plástico con actuadores eléctricos  
y neumáticos, Unidades de control y mando**

*Electrically and pneumatically actuated  
plastic valves, control units*



### Válvula de Bola de 2 vías manual S4 2-way ball valve S4 hand operated

Estándar:  
con maneta de seguridad  
with safety handle



Material	Juntas Seals	Dimensiones Dimension	bar bar	Conn Connections
PVC Código / Code 40	EPDM, FPM PTFE	DN10 / d16 3/8" - DN65 / d75 2 1/2" DN80 / d90 3" DN80 / d110 4"	16 10 6	Manguito para encolar / Solvent cement socket (ASTM, DIN, JIS) Espigot para encolar / Solvent cement spigot Manguito roscado / Threaded socket (BSP, NPT) Manguito para soldar PE / Fusion sockets PE Espigot para soldar PE / Fusion spigot PE Conexiones bridadas / Flange connection (ANSI, DIN, JIS)
PP Código / Code 30	EPDM, FPM PTFE	DN10 / d16 3/8" - DN65 / d75 2 1/2" DN80 / d90 3" - DN80 / d 110 4"	10 6	Manguito para soldar / Fusion socket Espigot para soldar / Fusion spigot Manguito roscado / Threaded socket (BSP, NPT) Conexiones bridadas / Flange connection (ANSI, DIN, JIS)
PVDF Código / Code 60	FPM PTFE	DN10 / d16 3/8" - DN65 / d75 2 1/2" DN80 / d90 3" DN80 / d110 4"	16 10 6	Manguito para soldar / Fusion socket Espigot para soldar / Fusion spigot Manguito roscado / Threaded socket (BSP, NPT) Conexiones bridadas / Flange connection (ANSI, DIN, JIS)

### Válvula de Bola de 2 vías manual S5 2-way ball valve S5 hand operated

con porta-juntas asegurado  
double side blocked body system



Material	Juntas Seals	Dimensiones Dimension	PN bar	Conexiones Connections
PVC Código 50 Código 51	EPDM, FPM PE PTFE	DN10 / d16 3/8" - DN80 / d90 3" DN80 / d110 4"	10 6	Manguito para encolar / Solvent cement socket (ASTM, DIN, JIS) Espigot para encolar / Solvent cement spigot Manguito roscado / Threaded socket (BSP, NPT) Manguito para soldar PE / Fusion sockets PE Espigot para soldar PE / Fusion spigot PE Conexiones bridadas / Flange connection (ANSI, DIN, JIS)

### Válvula de Bola de 2 vías manual S5 compacta SINGLE UNION 2-way ball valve S5 hand operated

con porta-juntas asegurado  
double side blocked body system



Material	Juntas Seals	Dimensiones Dimension	PN bar	Conexiones Connections
PVC Código / Code 70	EPDM, FPM PE	DN15 / d20 1/2 - DN50 / d63 2" DN15 - DN25 DN40 - DN50	10	Manguito para encolar / Solvent cement socket (ASTM, DIN) Manguito roscado / Threaded socket (BSP, NPT) <sup>1</sup> <sup>1</sup> Bajo demanda / on Request

### Válvula de Bola de 3 vías manual S4 3-way ball valve S4 hand operated

Estándar:  
con maneta de seguridad  
with safety handle



Material	Juntas Seals	Dimensiones Dimension	PN bar	Conexiones Connections
PVC Código / Code 44	EPDM, FPM PTFE	DN10 / d16 3/8" - DN50 / d63 2"	16	Manguito para encolar / Solvent cement socket (ASTM, DIN, JIS) Espigot para encolar / Solvent cement spigot Manguito roscado / Threaded socket (BSP, NPT) Manguito para soldar PE / Fusion sockets PE Espigot para soldar PE / Fusion spigot PE Conexiones bridadas / Flange connection (ANSI, DIN, JIS)
PP Código / Code 34	EPDM, FPM PTFE	DN10 / d16 3/8" - DN50 / d63 2"	10	Manguito para soldar / Fusion socket Espigot para soldar / Fusion spigot Manguito roscado / Threaded socket (BSP, NPT) Conexiones bridadas / Flange connection (ANSI, DIN, JIS)
PVDF Código / Code 64	FPM PTFE	DN10 / d16 3/8" - DN50 / d63 2"	16	Manguito para soldar / Fusion socket Espigot para soldar / Fusion spigot Manguito roscado / Threaded socket (BSP, NPT) Conexiones bridadas / Flange connection (ANSI, DIN, JIS)

L / T  
Bola/  
Ball



## Prolongación para maneta Handle elongation



Material	Dimensiones / Dimension	
PVC Código / Code 49	DN10 / d16 3/8" - DN80 / d110 4"	<b>Para válvulas de bola S4 y S5 en PVC, PP y PVDF for PVC, PP, PVDF ball valves S4 and for ball valves S5</b>

## Válvula de Laboratorio con juego de conexiones Laboratory ball valve S4 with accessories



Estándar:  
con anillo de cierre  
with safety ring

Material	Juntas Seals	Dimensiones Dimension	PN bar	Conexiones Connections
PVC Código / Code 73	EPDM, FPM	DN6 / d10 R 1/4", R 3/8"	10	Manguito roscado / Thread (BSP, NPT)
PVDF Código / Code 74	FPM	DN6 / d10 R 1/4"	10	Manguito roscado / Thread (BSP, NPT)

## <sup>1</sup> Válvula Antirretorno de Cono, <sup>2</sup> Pie- y <sup>3</sup> Purga de Aire S4

### <sup>1</sup> Check-, <sup>2</sup> Foot- and <sup>3</sup> Aerating valve S4



Material	Juntas Seals	Dimensiones Dimension	PN bar	Conexiones Connections
PVC <sup>1</sup> Código 41 <sup>2</sup> Código 42 <sup>3</sup> Código 43	EPDM, FPM PTFE	DN10 / d16 3/8" - DN65 / d75 2 1/2" DN80 / d90 3" DN80 / d110 4"	16 10 6	Manguito para encolar / Solvent cement socket (ASTM, DIN, JIS) Espigot para encolar / Solvent cement spigot Espigot para encolao / Threaded socket (BSP, NPT) Manguito para soldar PE / Fusion sockets PE Espigot para soldar PE / Fusion spigot PE Conexiones bridadas / Flange connection (ANSI, DIN, JIS)
PP <sup>1</sup> Código 31 <sup>2</sup> Código 32 <sup>3</sup> Código 33	EPDM, FPM PTFE	DN10 / d16 3/8" - DN65 / d75 2 1/2" DN80 / d90 3" - DN80 / d110 4"	10 6	Manguito para soldar / Fusion socket Espigot para soldar / Fusion spigot Manguito roscado / Threaded socket (BSP, NPT) Conexiones bridadas / Flange connection (ANSI, DIN, JIS)
PVDF <sup>1</sup> Código 61	FPM PTFE	DN10 / d16 3/8" - DN65 / d75 2 1/2" DN80 / d90 3" DN80 / d110 4"	16 10 6	Manguito para soldar / Fusion socket Espigot para soldar / Fusion spigot Manguito roscado / Threaded socket (BSP, NPT) Conexiones bridadas / Flange connection (ANSI, DIN, JIS)

## Filtro de Malla S4 con tamiz de plástico de 1.8 mm o de acero inoxidable de 0.5, 0.75 y 1 mm Line strainer S4 with plastic screen 1,8 mm or mesh-size 0,5, 0,75 & 1 mm



Material	Juntas Seals	Dimensiones Dimension	PN bar	Conexiones Connections
PVC Código / Code 86	EPDM, FPM	DN10 / d16 3/8" - DN65 / d75 2 1/2" DN80 / d90 3" DN80 / d110 4"	16 10 6	Manguito para encolar / Solvent cement socket (ASTM, DIN, JIS) Espigot para encolar / Solvent cement spigot Manguito roscado / Threaded socket (BSP, NPT) Manguito para soldar PE / Fusion sockets PE Espigot para soldar PE / Fusion spigot PE Conexiones bridadas / Flange connection (ANSI, DIN, JIS)
PP Código / Code 87	EPDM, FPM	DN10 / d16 3/8" - DN65 / d75 2 1/2" DN80 / d90 3" - DN80 / d110 4"	10 6	Manguito para soldar / Fusion socket Espigot para soldar / Fusion spigot Manguito roscado / Threaded socket (BSP, NPT) Conexiones bridadas / Flange connection (ANSI, DIN, JIS)

## Válvula de membrana T4 manual Diaphragm valve T4 hand operated



Estándar:  
con volante de seguridad  
with safety hand-wheel



Material	Juntas Seals	Dimensiones Dimension	PN bar	Conexiones Connections
PVC Código / Code 80	EPDM, FPM, PTFE-revest./ coated	DN15 / d20 1/2" - DN125 / d140 5"	10	Manguito para encolar / Solvent cement socket (ASTM, DIN, JIS) Espigot para encolar / Solvent cement spigot Manguito roscado / Threaded socket (BSP, NPT) Conexiones bridadas / Flange connection (ANSI, DIN, JIS)
PP Código / Code 84	EPDM, FPM, PTFE-revest./ coated	DN15 / d20 1/2" - DN125 / d140 5"	10	Manguito para soldar / Fusion socket (DIN) Espigot para soldar / Fusion spigot (DIN) Manguito roscado / Threaded socket (BSP, NPT) Conexiones bridadas / Flange connection (ANSI, DIN, JIS)
PVDF Código / Code 82	FPM, PTFE-revest./ coated	DN15 / d20 1/2" - DN125 / d140 5"	10	Manguito para soldar / Fusion socket (DIN) Espigot para soldar / Fusion spigot (DIN) Manguito roscado / Threaded socket (BSP, NPT) Conexiones bridadas / Flange connection (ANSI, DIN, JIS)

## Caudalímetros M23, M123 con accesorios Flow meter M 23, M 123 incl. accessories



Material	Dimensiones Dimension	Rango medición Measuring range	Flotador Float	Conexiones Connections
PA, PSU M 23 Código / Code 86	DN25 / d32 1" - DN65 / d75 2 1/2"	15 - 60.000 l/h	PVDF PVDF con imán	Manguito para encolar PVC PVC Solvent cement socket (ASTM, DIN, JIS) Manguito para soldar PP, PVDF PP, PVDF Fusion socket
PVC, PSU M 123 Código / Code 86	DN10 / d16 3/8" - DN25 d32 1"	1,5 - 1.000 l/h	PVDF PVDF con imán	

**Accessories:** escalas especiales, contactos límites de nivel etc.  
Special Scales, Limit switches, etc

## Soporte de válvulas S4 Valve Brackets S4



1)



2)

Material	Dimensiones / Dimension	
PVC Código / Code 40	DN10 / d16 3/8" - DN80 / d110 4"	) para válvulas de Bola de 2 y 3 vías, Antirretorno, de Pie y Purga de Aire, Filtros de Malla ) for 2- and 3-way ball valves, cone check-, foot-, aerating valve, line strainer
PP Código / Code 40	DN10 / d16 3/8" - DN80 / d110 4"	

## Placas de montaje Mounting plates



Material	Dimensiones / Dimension	
PP Código / Code 35	DN15 / d20 1/2" - DN50 / d63 2"	) para distanciar la válvula de Membrana de la superficie de montaje for clearance of union nut to mounting surface

## Pinzas / abrazaderas Pipe hanger incl. Spacer



Material	Dimensiones Dimensions	Tipo Type	Apto para tubos de siguientes materiales / suitable for pipes
PP Código / Code 23	d 16 3/8" - d 95 3"	B	PVC, PVC-C, PP, PVDF, ABS, PE (ASTM, DIN, JIS, SCH80)

### Válvula de Mariposa S4, accionamiento por palanca

#### Butterfly valve S4 hand operated



Estándar:  
con maneta de seguridad  
with safety handle



Material	Juntas Seals	Dimensiones Dimension	PN bar	Conexiones Connections
PVC Código / Code 47	EPDM, FPM	DN80 / d90 3" - DN125 / d140 5"	10	Conexiones bridadas / Flange connection (ANSI, DIN, JIS)
		DN150 / d160 6" - DN 200 / d225 8"	6	
PP Código / Code 37	EPDM, FPM	DN80 / d90 3" - DN125 / d140 5"	10	Conexiones bridadas / Flange connection (ANSI, DIN, JIS)
		DN150 / d160 6" - DN 200 / d225 8"	6	

### Válvula de Mariposa S4, accionamiento por reductor

#### Butterfly valve S4 hand operated with worm gear actuator



Material	Juntas Seals	Dimensiones Dimension	PN bar	Conexiones Connections
PVC Código / Code 47	EPDM, FPM	DN80 / d90 3" - DN125 / d140 5"	10	Conexiones bridadas / Flange connection (ANSI, DIN, JIS)
		DN150 / d160 6" - DN 200 / d225 8"	6	
PP Código / Code 37	EPDM, FPM	DN80 / d90 3" - DN125 / d140 5"	10	Conexiones bridadas / Flange connection (ANSI, DIN, JIS)
		DN150 / d160 6" - DN 200 / d225 8"	6	

### Válvula de Mariposa K4, accionamiento por palanca

#### Butterfly valve K4 hand operated



Estándar:  
con maneta de seguridad  
with safety handle



Material	Juntas Seals	Dimensiones Dimension	PN bar	Conexiones Connections
PVC Código / Code 47	EPDM, FPM	DN65 / d75 2 1/2" - DN 200 / d225 8"	10	Conexiones bridadas / Flange connection (ANSI, DIN, JIS)
PP Código / Code 37	EPDM, FPM	DN65 / d75 2 1/2" - DN 200 / d225 8"	10	Conexiones bridadas / Flange connection (ANSI, DIN, JIS)
PVDF Código / Code 67	EPDM, FPM	DN65 / d75 2 1/2" - DN 200 / d225 8"	10	Conexiones bridadas / Flange connection (ANSI, DIN, JIS)

### Válvula de Mariposa K4, accionamiento por reductor

#### Butterfly valve K4 hand operated with worm gear actuator



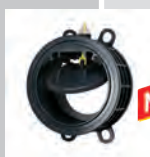
Material	Juntas Seals	Dimensiones Dimension	PN bar	Conexiones Connections
PVC Código / Code 47	EPDM, FPM	DN65 / d75 2 1/2" - DN 200 / d225 8"	10	Conexiones bridadas / Flange connection (ANSI, DIN, JIS)
PP Código / Code 37	EPDM, FPM	DN65 / d75 2 1/2" - DN 200 / d225 8"	10	Conexiones bridadas / Flange connection (ANSI, DIN, JIS)
PVDF Código / Code 67	EPDM, FPM	DN65 / d75 2 1/2" - DN 200 / d225 8"	10	Conexiones bridadas / Flange connection (ANSI, DIN, JIS)

**Válvula de retención a Clapeta S4.60 (sin resorte) o S4.70 (con resorte)**  
**Wafer type check valve S4.60 (without spring) or S4.70 (with spring)**



Material	Juntas Seals	Dimensiones Dimension	PN bar	Material de los resortes Spring materials
PVC Código / Code 46	EPDM, FPM	DN32 / d40 1 1/4" - DN 150 / d160 6" DN200 / d225 8" - DN500 / d560 20"	10 6	Acero 1.4401 (V4A) o Acero 2. 4610 (Hastelloy) / Wst. 1.4401 (V4A) or WSt. 2.4610 (Hastelloy)
PP Código / Code 36	EPDM, FPM	DN32 / d40 1 1/4" - DN 150 / d160 6" DN200 / d225 8" - DN500 / d560 20"	10 6	Acero 1.4401 (V4A) o Acero 2. 4610 (Hastelloy) / Wst. 1.4401 (V4A) or WSt. 2.4610 (Hastelloy)
PVDF Código / Code 66	FPM	DN32 / d40 1 1/4" - DN 150 / d160 6" DN200 / d225 8" - DN500 / d560 20"	10 6	Acero 1.4401 (V4A) o Acero 2. 4610 (Hastelloy) / Wst. 1.4401 (V4A) or WSt. 2.4610 (Hastelloy)

**Válvula de retención de Clapeta K4 (Con y sin indicador óptico de posición y con resorte)**  
**Wafer type check valve K4 (with indicator and spring or without indicator and spring)**



Material	Juntas Seals	Dimensiones Dimension	PN bar
PVC Código / Code 46	EPDM, FPM	DN65 / d75 2 1/2" - DN 300 / d315 12"	10
PP Código / Code 36	EPDM, FPM	DN65 / d75 2 1/2" - DN 300 / d315 12"	10
PVDF Código / Code 66	FPM	DN65 / d75 2 1/2" - DN 300 / d315 12"	10

**Válvula de Guillotina, manual**  
**Knife gate valve, hand operated**



Material	Juntas Seals	Dimensiones Dimension	PN bar	Conexión Connections
PVC Código / Code 47	EPDM, FPM	DN25 / d32 1" - DN 65 / d75 2 2 1/2" DN80 / d90 3" - DN 100 / d110 4"	3,5 2,5	Manguito para encolar (ASTM, DIN) Solvent cement socket (ASTM, DIN)

**Válvula de Lavado 6 vías, SM 11, 21, 31, manual**  
**6-way backwash valve hand operated SM 11, 21, 31**



Material	Juntas Seals	Dimensiones Dimension	PN bar	Conexión Connections
ASA-GF Código / Code 15	FPM, NBR	1 1/2", 2" 3"	6 5	Manguito roscado / Thread (BSP, NPT, JIS) Manguito para encolar / Slip cone

**Válvula de Lavado 6 vías, TM 13, manual**  
**6-way backwash valve hand operated TM 13**



Material	Juntas Seals	Dimensiones Dimension	PN bar	Conexión Connections
ASA-GF Código / Code 16	FPM, NBR	1 1/2"	6	Manguito roscado / Thread (BSP)

**Válvula de Bola de 2 vías S4 con actuador eléctrico EO510, EO412, EO425, OA-6<sup>1)</sup>**  
**2-way ball valve S4 with electric actuator**



EO412



OA-6

Material	Juntas Seals	Dimensiones Dimensionen	Tipo Type	PN bar	Conexiones Connections
PVC	EPDM, FPM	DN10 / d16 3/8" - DN25 / d32 1"	EO510	10	Manguito para encolar / <i>Solvent cement socket</i> (ASTM, DIN, JIS)
Código / Code 48	PTFE	DN32 / d40 1 1/4" - DN50 / d63 2"	EO410	10	Espigot para encolar / <i>Solvent cement spigot</i> Manguito roscado / <i>Threaded socket</i> (BSP, NPT) Manguito para soldar PE / <i>Fusion socket PE</i> Espigot para soldar PE / <i>Fusion spigot PE</i> Conexiones bridadas / <i>Flange connection</i> (ANSI, DIN, JIS)
	EPDM, FPM PTFE	DN65 / d75 2 1/2" DN80 / d90 3" DN80 / d110 4"	EO425	6 5 4	
	EPDM, FPM PTFE	DN65 / d75 2 1/2" - DN80 / d90 3" DN80 / d110 4"	OA6	10 6	
PP	EPDM, FPM	DN10 / d16 3/8" - DN25 / d32 1"	EO510	10	Manguito para soldar / <i>Fusion socket</i>
Código / Code 38	PTFE	DN32 / d40 1 1/4" - DN50 / d63 2"	EO410	10	Espigot para soldar / <i>Fusion spigot</i> Manguito roscado / <i>Threaded socket</i> (BSP, NPT) Conexiones bridadas / <i>Flange connection</i> (ANSI, DIN, JIS)
	EPDM, FPM PTFE	DN65 / d75 2 1/2" DN80 / d90 3" DN80 / d110 4"	EO425	6 5 4	
	EPDM, FPM PTFE	DN65 / d75 2 1/2" - DN80 / d90 3" DN80 / d110 4"	OA6	10 6	
PVDF	FPM	DN10 / d16 3/8" - DN25 / d32 1"	EO510	10	Manguito para soldar / <i>Fusion socket</i>
Código / Code 68	PTFE	DN32 / d40 1 1/4" - DN50 / d63 2"	EO410	10	Espigot para soldar / <i>Fusion spigot</i> Manguito roscado / <i>Threaded socket</i> (BSP, NPT) Conexiones bridadas / <i>Flange connection</i> (ANSI, DIN, JIS)
	FPM PTFE	DN65 / d75 2 1/2" DN80 / d90 3" DN80 / d110 4"	EO425	6 5 4	
	FPM PTFE	DN65 / d75 2 1/2" - DN80 / d90 3" DN80 / d110 4"	OA6	10 6	

**Válvula de Bola de 2 vías S5 con actuador eléctrico EO510**  
**2-way ball valve S5 with electric actuator**



Material	Juntas Seals	Dimensiones Dimension	Tipo Type	PN bar	Conexiones Connections
PVC	EPDM, FPM	DN32 / d40 1 1/4" - DN50 / d63 2"	EO510	3	Manguito para encolar / <i>Solvent cement socket</i> (ASTM, DIN, JIS)
Código / Code 56	PTFE				Espigot para encolar / <i>Solvent cement spigot</i> Manguito roscado / <i>Threaded socket</i> (BSP, NPT) Manguito para soldar PE / <i>Fusion socket PE</i> Espigot para soldar PE / <i>Fusion spigot PE</i> Conexiones bridadas / <i>Flange connection</i> (ANSI, DIN, JIS)



**Tensión / Voltage:**

**EO510:** 12 - 230 V CA/CC  
IP 54



**EO412 / EO425:** 24, 115, 230 V CA  
24 V CC



**Válvula de Bola de 3 vías S4 con actuador eléctrico EO510, EO412**  
**3-way ball valve S4 with electric actuator**



L / T  
Bola/  
Ball

Material	Juntas Seals	Dimensiones Dimension	Tipo Type	PN bar	Conexiones Connections
PVC	EPDM, FPM	DN10 / d16 3/8" - DN25 / d32 1"	EO510	10	Manguito para encolar / <i>Solvent cement socket</i> (ASTM, DIN, JIS)
Código / Code 48	PTFE	DN32 / d40 5/4" - DN50 / d63 2"	EO412	10	Espigot para encolar / <i>Solvent cement spigot</i> Manguito roscado / <i>Threaded socket</i> (BSP, NPT) Manguito para soldar PE / <i>Fusion sockets PE</i> Espigot para soldar PE / <i>Fusion spigot PE</i> Conexiones bridadas / <i>Flange connection</i> (ANSI, DIN, JIS)
PP	EPDM, FPM	DN10 / d16 3/8" - DN25 / d32 1"	EO510	10	Manguito para soldar / <i>Fusion socket</i>
Código / Code 38	PTFE	DN32 / d40 5/4" - DN50 / d63 2"	EO412	10	Espigot para soldar / <i>Fusion spigot</i> Manguito roscado / <i>Threaded socket</i> (BSP, NPT) Conexiones bridadas / <i>Flange connection</i> (ANSI, DIN, JIS)
PVDF	FPM	DN10 / d16 3/8" - DN25 / d32 1"	EO510	10	Manguito para soldar / <i>Fusion socket</i>
Código / Code 68	PTFE	DN32 / d40 5/4" - DN50 / d63 2"	EO412	10	Espigot para soldar / <i>Fusion spigot</i> Manguito roscado / <i>Threaded socket</i> (BSP, NPT) Conexiones bridadas / <i>Flange connection</i> (ANSI, DIN, JIS)

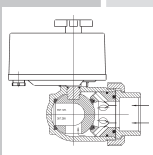
**Válvula de Bola de 3 vías S5 con actuador eléctrico EO510**  
**3-way ball valve S4 with electric actuator**



L / T  
Bola/  
Ball

Material	Juntas Seals	Dimensiones Dimensionen	Tipo Type	PN bar	Conexiones Connections
PVC	EPDM, FPM	DN32 / d40 5/4" - DN50 / d63 2"	EO510	3	Manguito para encolar / <i>Solvent cement socket</i> (ASTM, DIN, JIS)
Código / Code 56	PTFE PE				Espigot para encolar / <i>Solvent cement spigot</i> Manguito para soldar PE / <i>Fusion sockets PE</i> Espigot para soldar PE / <i>Fusion spigot PE</i> Conexiones bridadas / <i>Threaded socket</i> (BSP, NPT)

**Ejecución especial / Válvula de bola "SOLAR"**  
**Special design / "SOLAR" Ball valve**



Para la aplicación en instalaciones solares también podemos ofrecer nuestra válvula de bola "SOLAR". Esta ejecución especial destaca por su sistema patentado de taladros de compensación de presión tipo By-pass.

*We can also offer our solar ball valve for use in solar-systems. It is a special patented design with an internal pressure compensation boring (bypass-system).*



**Tensión / Voltage:**

**EO510:** 12 - 230 V CA/CC  
IP 54

**EO412 / EO425:** 24, 115, 230 V CA  
24 V CC



**Válvula de Bola de 2 vías S4 con actuador neumático (simple o doble efecto)**  
**2-way ball valve S4 with pneumatic actuator (single or double acting)**

**PO-NC\***  
**PO-NO\*\***  
**PO-DA\*\*\***



Symbolfoto

**NEW**

Material	Juntas Seals	Dimensiones Dimension	PN bar	Conexiones Connections
PVC Código / Code 48	EPDM, FPM PTFE	DN10 / d16 3/8" - DN50 / d63 2" DN65 / d75 2 1/2" - DN80 / d110 4"	10 6	Manguito para encolar / <i>Solvent cement socket</i> (ASTM, DIN, JIS) Espigot para encolar / <i>Solvent cement spigot</i> Manguito roscado / <i>Threaded socket</i> (BSP, NPT) Manguito para soldar PE / <i>Fusion sockets PE</i> Espigot para soldar PE / <i>Fusion spigot PE</i> Conexiones bridadas / <i>Flange connection</i> (ANSI, DIN, JIS)
PP Código / Code 38	EPDM, FPM PTFE	DN10 / d16 3/8" - DN50 / d63 2" DN65 / d75 2 1/2" - DN80 / d110 4"	10 6	Manguito para soldar / <i>Fusion sockets</i> Espigot para soldar / <i>Fusion spigot</i> Manguito roscado / <i>Threaded socket</i> (BSP, NPT) Conexiones bridadas / <i>Flange connection</i> (ANSI, DIN, JIS)
PVDF Código / Code 68	FPM PTFE	DN10 / d16 3/8" - DN50 / d63 2" DN65 / d75 2 1/2" - DN80 / d110 4"	10 6	Manguito para soldar / <i>Fusion sockets</i> Espigot para soldar / <i>Fusion spigot</i> Manguito roscado / <i>Threaded socket</i> (BSP, NPT) Conexiones bridadas / <i>Flange connection</i> (ANSI, DIN, JIS)

**Válvula de membrana T4 con actuador neumático (mando directo)**  
**Diaphragm valve T4 pneumatic actuated (directly controlled)**



Material	Juntas Seals	Dimensiones Dimension	PN bar	Conexiones Connections
PVC Código / Code 81	EPDM, FPM	DN15 / d20 1/2" - DN50 / d63 2"	6	Manguito para encolar / <i>Solvent cement socket</i> (ASTM, DIN, JIS) Espigot para encolar / <i>Solvent cement spigot</i> Manguito roscado / <i>Threaded socket</i> (BSP, NPT) Conexiones bridadas / <i>Flange connection</i> (ANSI, DIN, JIS)
PP/PVDF Código / Code 85/83	EPDM, FPM	DN15 / d20 1/2" - DN50 / d63 2"	6	Manguito para soldar / <i>Fusion socket</i> (DIN) Espigot para soldar / <i>Fusion spigot</i> (DIN) Manguito roscado / <i>Threaded socket</i> (BSP, NPT) Conexiones bridadas / <i>Flange connection</i> (ANSI, DIN, JIS)

**Válvula de membrana T4 con actuador neumático (simple o doble efecto)**  
**Diaphragm valve T4 with pneumatic actuator (single or double acting)**

**PO-NC\***  
**PO-NO\*\***  
**PO-DA\*\*\***



Symbolfoto

**NEW**

Material	Juntas Seals	Dimensiones Dimension	PN bar	Conexiones Connections
PVC Código / Code 81	EPDM, FPM, PTFE-revest./ coated	DN15 / d20 1/2" - DN50 / d63 2"	10	Manguito para encolar / <i>Solvent cement socket</i> (ASTM, DIN, JIS) Espigot para encolar / <i>Solvent cement spigot</i> Manguito roscado / <i>Threaded socket</i> (BSP, NPT) Conexiones bridadas / <i>Flange connection</i> (ANSI, DIN, JIS)
PP Código / Code 85	EPDM, FPM, PTFE-revest./ coated	DN15 / d20 1/2" - DN50 / d63 2"	10	Manguito para soldar / <i>Fusion socket</i> (DIN) Espigot para soldar / <i>Fusion spigot</i> (DIN) Manguito roscado / <i>Threaded socket</i> (BSP, NPT) Conexiones bridadas / <i>Flange connection</i> (ANSI, DIN, JIS)
PVDF Código / Code 83	FPM, PTFE-revest./ coated	DN15 / d20 1/2" - DN50 / d63 2"	10	Manguito para soldar / <i>Fusion socket</i> (DIN) Espigot para soldar / <i>Fusion spigot</i> (DIN) Manguito roscado / <i>Threaded socket</i> (BSP, NPT) Conexiones bridadas / <i>Flange connection</i> (ANSI, DIN, JIS)

**Válvula de Mariposa S4 con actuador eléctrico OA6, OA8, OA15**  
**Butterfly valve S4 with electric actuator**



Material	Juntas Seals	Dimensiones Dimension	PN bar	Conexiones Connections
PVC Código / Code 48	EPDM, FPM	DN80 / d90 3" - DN125 / d140 5" DN150 / d160 6" - DN 200 / d225 8"	10 6	Conexiones bridadas / <i>Flange connection</i> (ANSI, DIN, JIS)
PP Código / Code 38	EPDM, FPM	DN80 / d90 3" - DN125 / d140 5" DN150 / d160 6" - DN 200 / d225 8"	10 6	Conexiones bridadas / <i>Flange connection</i> (ANSI, DIN, JIS)



\*) Simple efecto: muelle cierra / *Single acting: fail safe closed*

\*\*) Simple efecto: muelle abre / *Single acting: fail safe opened*

\*\*) Doble efecto / *Double acting*

**Válvula de Mariposa S4 con actuador neumático (simple efecto o doble efecto)**  
**Butterfly valve S4 with pneumatic actuator (single or double acting)**

PO-NC\*  
 PO-NO\*\*  
 PO-DA\*\*\*



Material	Juntas Seals	Dimensiones Dimension	PN bar	Conexiones Connections
PVC Código / Code 48	EPDM, FPM	DN80 / d90 3" - DN 125 / d140 5" DN150 / d160 6" - DN 200 / d225 8"	10 6	Conexiones bridadas / Flange connection (ANSI, DIN, JIS)
PP Código / Code 38	EPDM, FPM	DN80 / d90 3" - DN125 / d140 5" DN150 / d160 6" - DN 200 / d225 8"	10 6	Conexiones bridadas / Flange connection (ANSI, DIN, JIS)

**Válvula de Mariposa K4 con actuador electr., mando de emergencia e ind. óptica de posición**  
**Butterfly valve K4 with electr. actuator incl. manual override and visual position indication**



Material	Juntas Seals	Dimensiones Dimension	PN bar	Conexiones Connections
PVC Código / Code 47	EPDM, FPM	DN65 / d75 2 1/2" - DN 200 / d225 8"	10	Conexiones bridadas / Flange connection (ANSI, DIN, JIS)
PP Código / Code 37	EPDM, FPM	DN65 / d75 2 1/2" - DN 200 / d225 8"	10	Conexiones bridadas / Flange connection (ANSI, DIN, JIS)
PVDF Código / Code 67	EPDM, FPM	DN65 / d75 2 1/2" - DN 200 / d225 8"	10	Conexiones bridadas / Flange connection (ANSI, DIN, JIS)

**Válvula de Mariposa K4 con actuador neumático e ind. óptica de posición**  
**Butterfly valve K4 with pneumatic actuator and optical position indication**

PO-NC\*  
 PO-NO\*\*  
 PO-DA\*\*\*



Material	Juntas Seals	Dimensiones Dimension	PN bar	Conexiones Connections
PVC Código / Code 47	EPDM, FPM	DN65 / d75 2 1/2" - DN 200 / d225 8"	10	Conexiones bridadas / Flange connection (ANSI, DIN, JIS)
PP Código / Code 37	EPDM, FPM	DN65 / d75 2 1/2" - DN 200 / d225 8"	10	Conexiones bridadas / Flange connection (ANSI, DIN, JIS)
PVDF Código / Code 67	EPDM, FPM	DN65 / d75 2 1/2" - DN 200 / d225 8"	10	Conexiones bridadas / Flange connection (ANSI, DIN, JIS)

**Accesorios para actuadores neumáticos**  
**Accessories for pneumatic actuators**



Descripción / Description	Accesorios / Accessoires
Bajo demanda se obtiene una amplia gama de accesorios para nuestros actuadores montados en válvulas de Bola, válvulas de Mariposa y de Membrana. An extensive range of accessories for our pneumatic actuators of ball- and butterfly valves as well as diaphragm valves is on request available.	Caja con contactos finales de carrera / Limit switch boxes Electroválvulas / Solenoid valves 24V, 115V, 230V AC/DC Limitadores de carrera / Stroke limitation Volante manual de emergencia / Manual Override Gear-Wheel etc. Posicionador 4-20 mA, etc / 4-20 mA Positioner, etc

**Centro de mando Easy Control**  
**Easy Control**



Descripción / Description	Equipo / Configuration
Centro de control y mando para hasta 12 válvulas con actuadores eléctricos o neumáticos, programable individualmente. Control unit for up to 12 electric- or pneumatic actuated valves. Individually programmable	Control con indicación digital Control unit incl. digital display



# Válvula 6 vías con actuador eléctrico

## 6-way valve with electric servomotor

### MP Aquastar 6 POSICIONES

#### MP - Aquastar 6 POSITIONS



Material	Juntas Seals	Dimensiones / Dimension (SM=Side Maunt, TM=Top Mount)	PN bar	Conexiones Connections
ASA-GF Código / Code 16	NBR	1 1/2" SM-TM, 2" SM-TM, 3" SM	5	Para roscar / Thread

#### Ejecución/ Configuration (24 VAC 50-60 Hz): Estándar

(230 VAC 50-60 Hz): Bajo demanda / Available on request

- válido para la conexión a diferentes unidades de control PLC / suitable for several PLC control units
- sin cuadro de control / without control unit

### Aquastar (E-2000 F2, E-3000 F2, E-6000 F2)

#### Aquastar (E-2000 F2, E-3000 F2, E-6000 F2)

Material	Juntas Seals	Dimensiones / Conection (SM=Side Maunt, TM=Top Mount)	PN bar	Conexiones Connections
ASA-GF Código / Code 16	NBR	1 1/2" SM-TM, 2" SM-TM, 3" SM	5,0	Para roscar / Thread

#### Configuración / Configuration (24 VAC 50-60 Hz): Bajo demanda / Available on request

(230 VAC 50-60 Hz): Estándar

#### E-2000:

- Control por presión / Pressure controlled

#### E-3000:

- Control por tiempo / Time controlled

#### E-6000:

- Control por presión y tiempo / Pressure & Time controlled
- Control de bomba de filtro integrado / integ. Filter pump control unit
- Conexión para una segunda bomba / connection for sec. backwash pump

- Mando mediante teclado táctil resistente al agua y a agentes químicos / water and chemical resistant pad switch
- Instalación fácil y sin complicaciones / fast and trouble free installation
- Conforme a directiva CE / CE approved (European electrical code)
- Apto para todas las marcas de filtros renombradas / suitable for all well known filter brands
- Posibilidad de conexión en serie de varias válvulas / Serial connection of valves

### Aquastar 5000

#### Aquastar 5000

Material	Juntas Seals	Dimensiones / Conection (SM=Side Maunt, TM=Top Mount)	PN	Conexiones Connections
ASA-GF Código / Code 16	NBR	1 1/2" SM-TM, 2" SM-TM, 3" SM	5,0	Rosca / Thread

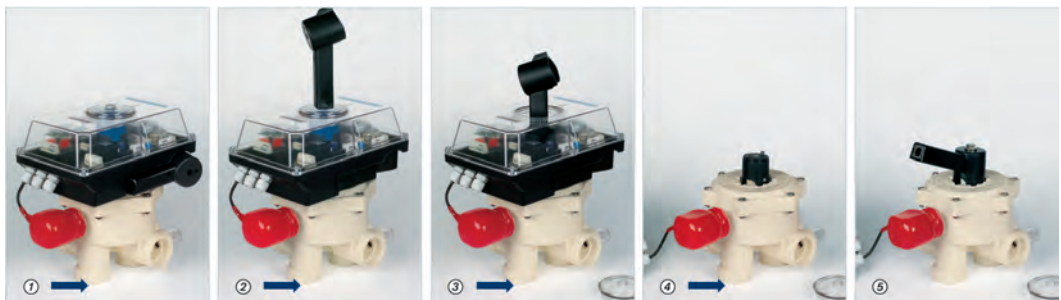
#### Configuración / Configuration (230 V oder / or 400 V):

#### Aquastar 5000

- Protección de la bomba contra marcha en seco / dry running protection
- Instalación de dosificación / dosing installation
- Relé de puente para el reloj de filtrado / filter clock override pump relay

#### Aquastar 5000 Versión TOP:

+ Incluye calefacción e indicación de temperatura / heating and temperature indication



#### Características especiales:

- Nuevo diseño, probada mecánica • Clara indicación de la posición de la válvula • Cambio muy rápido de automático a manual • Funcionamiento muy silencioso
- Montaje y desmontaje del actuador sencillo y sin herramientas adicionales • Maneta manual de emergencia integrada en el actuador que puede ser utilizada como herramienta para el montaje y desmontaje del actuador • Conversión de manual a automático sin desmontar la válvula • Fácil cambio del plato (junta integrada)
- Clase de protección IP65 / Certificado ÖVE

#### Unique features:

- New design, proven mechanism • Clearly organized display of valve position • Quick conversion from automatic to manual in case of emergency
- Supremely gentle operation • Easy mounting and dismantling of Aqua Star without any additional tool • Emergency handgrip integrated in the actuator, can also be used as a tool for mounting and/or dismantling of the actuator • Conversion from manual to automatic without dismantling of valve
- Easy exchange of valve disk (integral sealing) • Degree of protection IP65 / ÖVE mark of conformity





1 **EN ISO 9001: 2000 Praher Valves GmbH**  
 Asesoramiento, Concepción de sistemas y la distribución y venta de válvulas, accesorios y tubos en material termoplástico, productos para la técnica de fluidos, piezas técnicas y componentes plásticos así como unidades de control y mando *Cosulation, system engineering and sale of valves, fittings and pipes of plastic, products for fluid technic, technical parts and components of plastic as well as control units*

2 **EN ISO 9001: 2000 Praher Kunststofftechnik GmbH**  
 Desarrollo y la fabricación de válvulas de plástico, productos para la técnica de fluidos, piezas técnicas y componentes plásticos (incluso la venta), piezas especiales plásticas para la medicina *Development and manufacturing of plastic valves, products for fluid technic, technical parts and components of plastic (also sale), medical devices of plastic*



**Autorización DIBT / Authorisation:**

Z-40.23-306 Válvulas de polipropileno / Valves in Polypropylen (PP-H)

- |   |   |
|---|---|
| Válvula de Bola con manguito para soldar          | <i>Ball valve with fusion socket</i>          |
| Válvula de bola con espigot para soldar           | <i>Ball valve with fusion spigot</i>          |
| Válvula de Bola con manguito roscado              | <i>Ball valve with threaded connection</i>    |
| Válvula de Bola con conexiones bridadas           | <i>Ball valve with flange connection</i>      |
| Válvula de Membrana con espigot para soldar       | <i>Diaphragm valve with fusion socket</i>     |
| Válvula de Membrana con conexiones bridadas       | <i>Diaphragm valve with flange connection</i> |
| Válvula de Cono con manguito para soldar          | <i>Cone check valve with fusion socket</i>    |
| Válvula de Cono con espigot para soldar           | <i>Cone check valve with fusion spigot</i>    |
| Válvula de Cono con manguito roscado              | <i>Cone check with threaded connection</i>    |
| Válvula de Pie con manguito para soldar           | <i>Foot valve with fusion socket</i>          |
| Válvula de Pie con espigot para soldar            | <i>Foot valve with fusion spigot</i>          |
| Válvula de Pie con manguito roscado               | <i>Foot with threaded connection</i>          |
| Válvula de Purga de Aire con manguito para soldar | <i>Aerating valve with fusion socket</i>      |
| Válvula de Purga de Aire con espigot para soldar  | <i>Aerating valve with fusion spigot</i>      |
| Válvula de Purga de Aire con manguito roscado     | <i>Aerating with threaded connection</i>      |

Z-40.23-308 Válvulas de polivinilideno fluorado / Valves in Polyvinylidene flouride (PVDF)

- |   |   |
|---|---|
| Válvula de Bola con manguito para soldar    | <i>Ball valve with fusion socket</i>          |
| Válvula de Bola con espigot para soldar     | <i>Ball valve with fusion spigot</i>          |
| Válvula de Bola con manguito roscado        | <i>Ball valve with threaded connection</i>    |
| Válvula de Bola con conexiones bridadas     | <i>Ball valve with flange connection</i>      |
| Válvula de Membrana con espigot para soldar | <i>Diaphragm valve with fusion socket</i>     |
| Válvula de Membrana con conexiones bridadas | <i>Diaphragm valve with flange connection</i> |
| Válvula de Cono con manguito para soldar    | <i>Cone check valve with fusion socket</i>    |
| Válvula de Cono con espigot para soldar     | <i>Cone check valve with fusion spigot</i>    |
| Válvula de Cono con manguito roscado        | <i>Cone check with threaded connection</i>    |

**Patente para / for:**

**Nº de registro / Register No. 3985:**

Volante de seguridad para válvula de Membrana / *Safety handle for diaphragm valve*

**Se puede obtener los siguientes documentos / furthermore can be issued:**

- Informe de Ensayo / *Test Report 2.1 & 2.2*
- Informe de Ensayo / *Test Report 3.1 & 3.2*
- Declaración de conformidad / *declaration of conformity*



**PRAHER  
VALVES**