

## Serie UZ

## Componentes F.R.L. Serie UZ



### Generalidades

La serie UZ comprende grupos FRL, miniatura, de 1/8" y de 1/4".

Se trata de una serie que ofrece una utilización muy amplia con una variada gama de modelos.

**El filtro** ofrece una doble posibilidad de elección del elemento filtrante (5 $\mu$  y 20 $\mu$ ).

**El regulador** está construido en dos versiones, una para el acoplamiento con filtro y lubricador, la otra para utilizarlo por separado en línea, con montaje para panel o mediante escuadra. Está disponible en las versiones relieving y no relieving con tres gamas de regulación de la presión reducida.

**El lubricador** se ofrece en versiones de niebla o de microniebla.

Está prevista la posibilidad de variar la gama de los caudales de utilización actuando sobre la apropiada leva que en posición C presenta el Venturi cerrado, mientras en A el Venturi está abierto.

La leva está bien visible en la parte interior del lubricador una vez se quite el vaso.

El lubricador se suministra normalmente con el Venturi abierto. Se aconseja variar más o menos esta predisposición cuando una vez consultados los valores de caudal en la tabla, se opte por un valor determinado.

### Características especiales

- Posibilidad de utilización de cada elemento por separado.
- Modularidad entre filtro, reductor y lubricador.
- Posibilidad de montaje en línea, en pared y en panel.
- Extrema facilidad para el ensamble de los cuerpos mediante tornillos.
- Como opción, con protección metálica del vaso transparente.
- Presión máxima 12 bar.
- Diseño compacto.
- Reguladores en doble versión para utilizar por separado (en línea o en panel) o también acoplados a filtro y al lubricador.

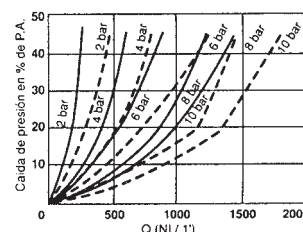
## UZF..



### Filtro

#### Características técnicas

Conexiones	1/8", 1/4"
Presión máxima	12 bar
Temperatura	-10° ÷ +50°C
Capacidad filtrante	20 $\mu$ ó 5 $\mu$
Construcción cartucho	Bronce sinterizado



#### Referencias

DESCRIPCION	Conexiones de 1/8"	Conexiones de 1/4"
Filtro: elemento filtrante de 20 $\mu$	<b>UZF8/20</b>	<b>UZF4/20</b>
Filtro: elemento filtrante de 5 $\mu$	<b>UZF8/5</b>	<b>UZF4/5</b>

Con **protección metálica**. Añadir a la referencia el sufijo /PM.  
Ejemplo: UZF4/20/PM

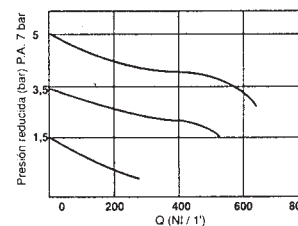
## UZR



### Regulador

#### Características técnicas

Conexiones	1/8", 1/4"
Presión máxima	12 bar
Temperatura	-10° ÷ +50°C
Gama de presiones reducidas	0,07 ÷ 1,5 bar 0,35 ÷ 4 bar 0,7 ÷ 8,5 bar



#### Referencias

DESCRIPCION	Conexiones de 1/8"	Conexiones de 1/4"
Regulador no relieving: 0,07 ÷ 1,5 bar	<b>UZRM8/3 B</b>	<b>UZRM4/3 B</b>
Regulador no relieving: 0,35 ÷ 4 bar	<b>UZRM8/5 B</b>	<b>UZRM4/5 B</b>
Regulador no relieving: 0,7 ÷ 8,5 bar	<b>UZRM8/7 B</b>	<b>UZRM4/7 B</b>
Regulador relieving: 0,07 ÷ 1,5 bar	<b>UZRRM8/3 B</b>	<b>UZRRM4/3 B</b>
Regulador relieving: 0,35 ÷ 4 bar	<b>UZRRM8/5 B</b>	<b>UZRRM4/5 B</b>
Regulador relieving: 0,7 ÷ 8,5 bar	<b>UZRRM8/7 B</b>	<b>UZRRM4/7 B</b>

**SOPORTE DE FIJACION  
PARA REGULADOR**

Ref. UZRHS

## UZL



## Lubrificador

### Características técnicas

Conexiones	1/8", 1/4"
Presión máxima	12 bar
Temperatura	-10° ÷ +50°C
Caudal min. a 6 bar	25 nl/1' Venturi cerrado (pos. C) 85 nl/1' Venturi abierto (pos. A)
Caudal máx. con $\Delta P = 1$ y $P_a = 6$ bar	180 nl/1' Venturi cerrado (pos. C) 600 nl/1' Venturi abierto (pos. A)

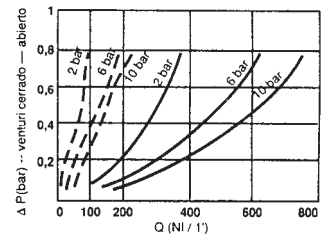
### Referencias

DESCRIPCION	Conexiones de 1/8"	Conexiones de 1/4"
Lubrificador niebla	UZL8	UZL4
Lubrificador MICRO-niebla	UZL8M	UZL4M

Con **protección metálica**. Añadir a la referencia el sufijo /PM.  
Ejemplo: UZL4/PM



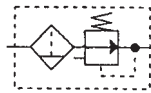
UZL...



## UZRM.../F



## Filtro-Regulador



UZRM.../F..B

### Características técnicas

Conexiones	1/8", 1/4"
Presión máxima	12 bar
Temperatura	-10° ÷ +50°C
Gama de presiones reducidas	0,07 ÷ 1,5 bar 0,35 ÷ 4 bar 0,7 ÷ 8,5 bar
Capacidad filtrante	20μ ó 5μ
Construcción cartucho	Bronce sinterizado

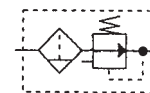
### Referencias

DESCRIPCION	Conexiones de 1/8"	Conexiones de 1/4"
Filtro: cartucho de 20μ Regulador no relieving: 0,07 ÷ 1,5 bar	UZRM8/3F20 B	UZRM4/3F20 B
Filtro: cartucho de 20μ Regulador no relieving: 0,35 ÷ 4 bar	UZRM8/5F20 B	UZRM4/5F20 B
Filtro: cartucho de 20μ Regulador no relieving: 0,7 ÷ 8,5 bar	UZRM8/7F20 B	UZRM4/7F20 B
Filtro: cartucho de 5μ Regulador no relieving: 0,07 ÷ 1,5 bar	UZRM8/3F5 B	UZRM4/3F5 B
Filtro: cartucho de 5μ Regulador no relieving: 0,35 ÷ 4 bar	UZRM8/5F5 B	UZRM4/5F5 B
Filtro: cartucho de 5μ Regulador no relieving: 0,7 ÷ 8,5 bar	UZRM8/7F5 B	UZRM4/7F5 B
Filtro: cartucho de 20μ Regulador relieving: 0,07 ÷ 1,5 bar	UZRRM8/3F20 B	UZRRM4/3F20 B
Filtro: cartucho de 20μ Regulador relieving: 0,35 ÷ 4 bar	UZRRM8/5F20 B	UZRRM4/5F20 B
Filtro: cartucho de 20μ Regulador relieving: 0,7 ÷ 8,5 bar	UZRRM8/7F20 B	UZRRM4/7F20 B
Filtro: cartucho de 5μ Regulador relieving: 0,07 ÷ 1,5 bar	UZRRM8/3F5 B	UZRRM4/3F5 B
Filtro: cartucho de 5μ Regulador relieving: 0,35 ÷ 4 bar	UZRRM8/5F5 B	UZRRM4/5F5 B
Filtro: cartucho de 5μ Regulador relieving: 0,7 ÷ 8,5 bar	UZRRM8/7F5 B	UZRRM4/7F5 B

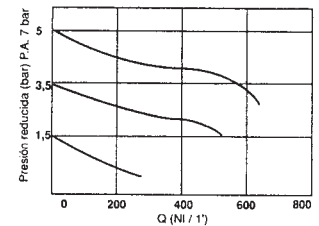
Con **protección metálica**.

Añadir a la referencia el sufijo /PM.

Ejemplo: UZRRM4/7F20/PM



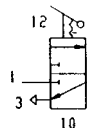
UZRRM.../F..B



## UZVL



## Válvula de paso UZVL G1/4



Ref. UZVLG1/4

### Características técnicas

Presión máxima	16 bar
Temperatura de trabajo	0° ÷ +50°C (con aire seco -10°C)
Fluido	Aire comprimido, filtrado, lubricado o no
Conexiones	G1/4
Caudal a 6 bar con $\Delta P = 1$ bar	1.300 NI/min.

### Kit de tornillos de ensamblaje

Para ensamblar:	Referencia Kit
VL + F + R	UZVL / SVG
VL + FR ; VL + L	UZVL / SVG / 1

## Accesorios para F.R.L.

### SOPORTE DE FIJACIÓN PARA REGULADOR

Ref. UZRHS

### REPARTIDOR

para toma de aire no lubricado

Ref. UZPR4 - Conex. G1/4"

Se suministran completos de juntas, tornillos y el tapón correspondiente.

### MANÓMETROS

Ref. MMO/12 - Escala 0÷12 bar

Ref. MMO/6 - Escala 0÷6 bar

Ref. MMO/1 - Escala 0÷1 bar

### Generalidades

Las válvulas de paso o corte con acción de deslizamiento, son de 3 vías normalmente cerradas y de conexiones G1/4

• Pueden bloquearse.

## UZRRH



## Reguladores serie UZ para montaje en línea



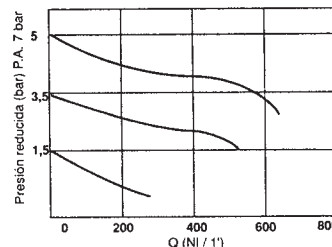
UZRRH..B



UZRH..B

### Características técnicas

Conexiones	1/8", 1/4"
Presión máxima	12 bar
Temperatura	-10° ÷ +50°C
Gama de presiones reducidas	0,07 ÷ 1,5 bar 0,35 ÷ 4 bar 0,7 ÷ 8,5 bar
Montaje	En línea sobre escuadra o panel



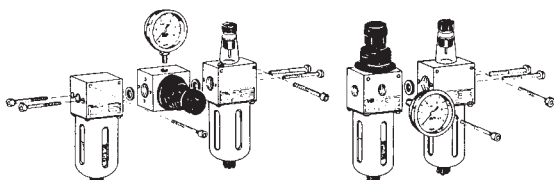
### SOPORTE DE FIJACION PARA REGULADOR

Ref. UZRHS

### Referencias

DESCRIPCION	Conexiones de 1/8"	Conexiones de 1/4"
Regulador no relieving: 0,07 ÷ 1,5 bar	UZRH8/3 B	UZRH4/3 B
Regulador no relieving: 0,35 ÷ 4 bar	UZRH8/5 B	UZRH4/5 B
Regulador no relieving: 0,7 ÷ 8,5 bar	UZRH8/7 B	UZRH4/7 B
Regulador relieving: 0,07 ÷ 1,5 bar	UZRRH8/3 B	UZRRH4/3 B
Regulador relieving: 0,35 ÷ 4 bar	UZRRH8/5 B	UZRRH4/5 B
Regulador relieving: 0,7 ÷ 8,5 bar	UZRRH8/7 B	UZRRH4/7 B

## UZ



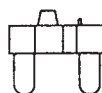
## Conjuntos F.R.L. serie UZ

### Combinaciones:

Se ofrecen bajo una única referencia las combinaciones de montaje más usuales.



FRL\*UZ



FRL\*PUZ



FRRL\*UZ



FRRL\*PUZ



FL\*UZ



FL\*PUZ

Para solicitar los conjuntos UZ con protección metálica del vaso transparente añadir a la referencia del conjunto el sufijo /PM.

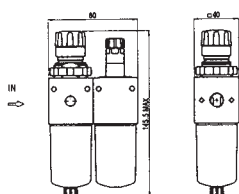
Ejemplo: FRL4UZ/PM

### Referencias

Conjuntos UZ G1/8 y G1/4	Formado por:						
	Filtro-regulador UZRRM □ /7/F20B	Filtro UZF □ /20	Regulador UZRRM □	Lubricador UZL □	Lubricador UZPR □	Manómetro MMO/12	Kit de tornillos y retenes
FRL □ UZ		*	*	*		*	1-UZ/SV/G
FRL □ PUZ		*	*	*	*	*	1-UZ/SV/G5
FRRL □ UZ	*			*		*	1-UZ/SV/G/1
FRRL □ PUZ	*			*	*	*	1-UZ/SV/G/4
FL □ UZ		*		*		*	1-UZ/SV/G/2
FRL □ PUZ		*		*	*	*	1-UZ/SV/G1P

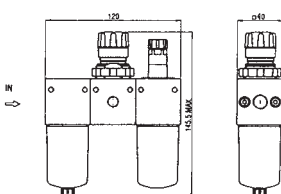
□ Sustituir por un 8 o un 4 según se trate de un conjunto de conexiones G1/8 o G1/4.

### FRRL4UZ (FR+L)



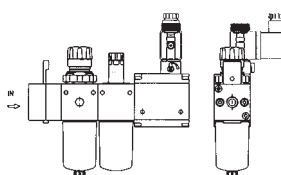
Peso 415 g

### FRL4UZ (F+R+L)

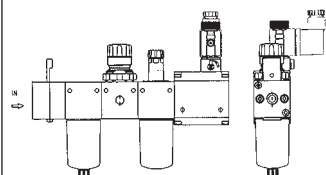


Peso 610 g

### VÁLVULA DE PASO + FILTRO REGULADOR + LUBRIFICADOR + ARRANCADOR PROGRESIVO



### VÁLVULA DE PASO + FILTRO + REGULADOR + LUBRIFICADOR + ARRANCADOR PROGRESIVO



## UZAP



### Generalidades

La válvula arrancador progresivo alimenta el circuito en una primera fase con un caudal reducido (paso restringido) para evitar el movimiento brusco de los cilindros que pudieran dañar el equipamiento o representar un peligro para la seguridad, hasta que se obtiene la señal de paso a pleno caudal.

La regulación de la presión de arranque se efectúa mediante una válvula de aguja. El crecimiento lento de la presión de caudal débil (paso restringido) se efectúa hasta que alcanza el 50÷60% de la presión de alimentación, al alcanzar este valor la válvula conmuta a pleno caudal.

## Arrancador progresivo UZAP G1/4

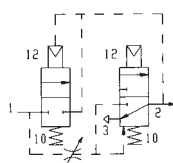
### Características técnicas

Presión máxima	16 bar
Temperatura de trabajo	0° ÷ +50° C (con aire seco -10° C)
Fluido	Aire comprimido, filtrado, lubricado o no
Conexiones	G1/4
Conexiones de pilotaje	G1/8
Caudal a 6 bar con $\Delta P = 1$	500 NI/min.
Caudal del regulador del tiempo de carga con el tornillo totalmente abierto	500 NI/min.
Montaje	Modular con los componentes UZ, en línea y en pared
Tornillos de fijación a pared	M4x50 UNI 5931
Electroválvula de pilotaje (*)	C/USCVP
Bobina	USB
Conector eléctrico	Ref.: 7001A33370

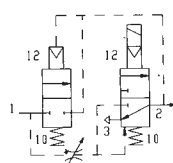
### Características constructivas

Cuerpo	Aleación de aluminio anodizado
Muelle	Acero inox.
Pistones	Aleación de aluminio
Juntas	Goma NBR.

UZAP/R4



UZAP/U4



### Referencias

Conex.	Descripción	Referencia
G1/4	Arrancador progresivo, pilotaje neumático	UZAP/R4
G1/4	Arrancador progresivo, pilotaje electroneumático	UZAP/U4*

\* Indicar la tensión y frecuencia de la electroválvula.

### Dimensiones

