



Parque Solar de Laudénbach

[www.phoenixsolar.es](http://www.phoenixsolar.es)



## PARQUE SOLAR DE LAUDENBACH

Propietario: Sunpowerparc GmbH

Operador de la red: E.ON

Puesta en marcha: 2006



## DATOS

- Potencia total: 810 kWp
- Rendimiento anual aproximado: 820.000 kWh
- Módulos de capa fina (Teluro de Cadmio)
- 12.624 módulos de First Solar (FS-62/65)
- 1 inversor central de SMA, modelo SC 7000 MV
- 50 km de cableado

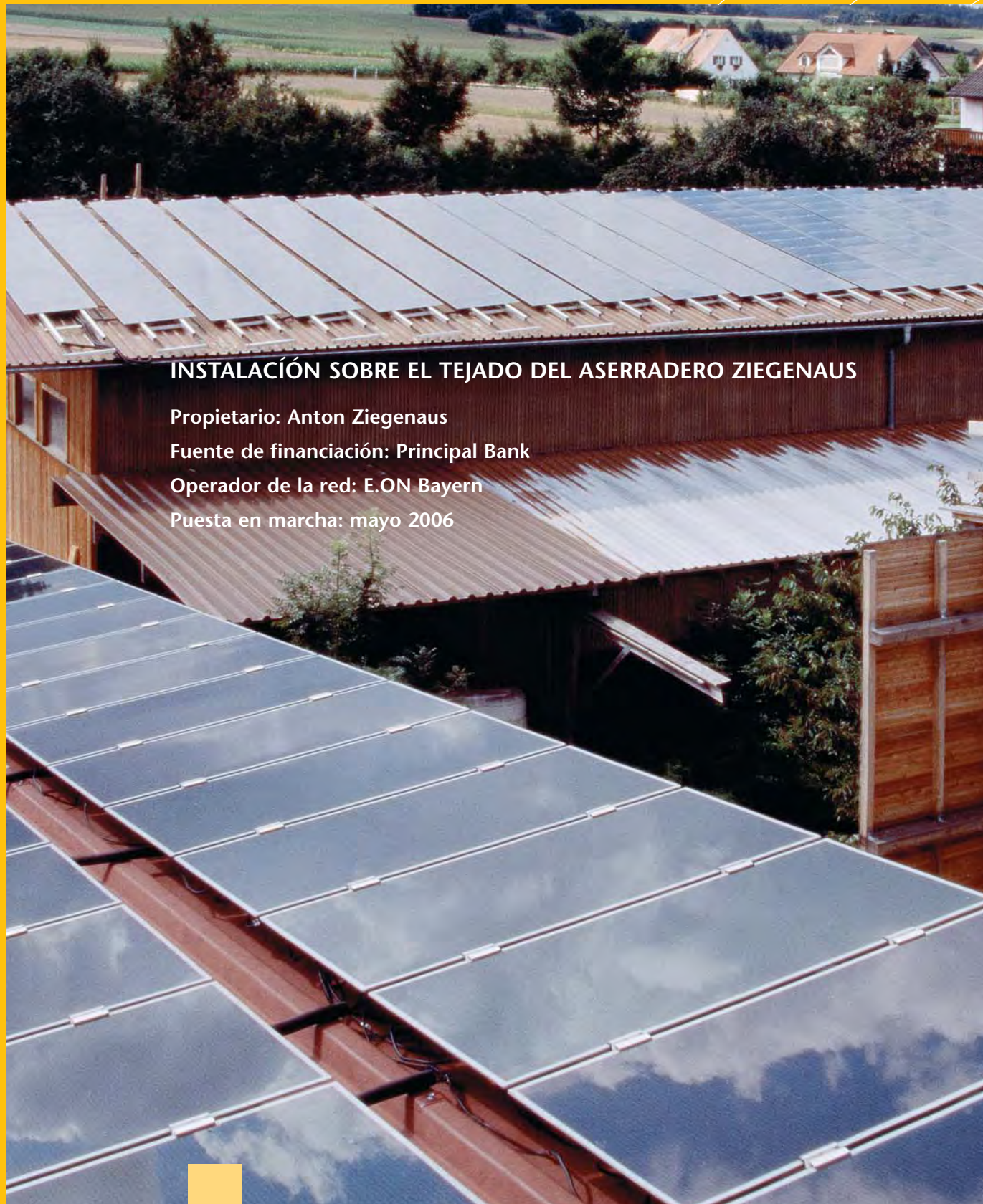
- Primera planta a nivel mundial con tecnología de lamina delgada
- Excelente rendimiento, debido al Teluro de Cadmio, incluso si la radiación es difusa
- Sistema de montaje de Phönix rentable al no utilizar hormigón en las cimentaciones y no dañar la permeabilidad del suelo
- Montaje rápido, más de 2.500 módulos al día
- El volumen de energía generado corresponde al que se obtendría quemando 127 toneladas de carbón al año



Instalación sobre el tejado  
del aserradero Ziegenhaus

[www.phoenixsolar.es](http://www.phoenixsolar.es)





### INSTALACIÓN SOBRE EL TEJADO DEL ASERRADERO ZIEGENAUS

Propietario: Anton Ziegenaus  
Fuente de financiación: Principal Bank  
Operador de la red: E.ON Bayern  
Puesta en marcha: mayo 2006



### DATOS

- Potencia total: 235 kWp
- Rendimiento anual aproximado: 220.000 kWh
- Módulos de capa fina (Teluro de Cadmio)
- 3.613 módulos de First Solar FS 265 (65 Wp)
- 3 inversores centrales de Fronius, modelo IG 400,  
1 inversor central de Fronius, modelo IG 500,  
8 inversores IG 60 HV,  
6 inversores IG 40.
- Filas de módulos con una longitud de 2,2 km

- Estructura de sujeción especialmente diseñada para esta instalación debido al gran espacio entre las vigas
- Caminos para el mantenimiento entre las filas de módulos
- Excelente rendimiento, debido al Teluro de Cadmio, incluso en tejado con orientación este-oeste
- El volumen de energía generado corresponde al que se obtendría quemando 29 toneladas de carbón al año
- El fabricante recogerá y reciclará los módulos después de su vida útil



Parque solar de Miegersbach

[www.phoenixsolar.es](http://www.phoenixsolar.es)



## PARQUE SOLAR DE MIEGERSBACH

Propietario: KGAL

Fuente de financiación: fondo solar

Operador de la red: E.ON

Puesta en marcha: 2005



## DATOS

- Potencia total: 5,3 MWp
- Rendimiento anual aproximado: 5.050.000 kWh
- Módulos de silicio policristalino
- 11.616 módulos de Photowatt (PW 1650)
- 20.412 módulos Phönix (PHX 160)
- 5 inversores centrales de SMA, modelo SC 1000 MV
- Filas de módulos con una longitud de 34 km
- 14 Km. de cableado subterráneo (sección del cable de 34 mm<sup>2</sup>)

- Corto periodo de construcción hasta que los 2 primeros MWp fueron operativos (40 días de trabajo)
- Sistema de montaje de Phönix rentable al no utilizar hormigón en las cimentaciones y no dañar la permeabilidad del suelo
- Electricidad limpia para aproximadamente 1.700 hogares
- El volumen de energía generado corresponde al que se obtendría quemando 29 toneladas de carbón al año



Parque solar de Buttenwiesen

[www.phoenixsolar.es](http://www.phoenixsolar.es)



## PARQUE SOLAR DE BUTTENWIESEN

Propietario: GP Solarpark

Operador de la red: Lech Elektrizitätswerke

Puesta en marcha: 2004



### DATOS

- Potencia total: 1 MWp
- Rendimiento anual aproximado: 955.000 kWh
- Módulos de silicio amorfo
- 10.050 módulos de Mitsubishi Heavy Industries (MA 100)
- Superficie de los módulos: 15.729 m<sup>2</sup>
- 10 inversores Siemens, modelo SINVERTsolar 100 KVA
- 11 km de cableado subterráneo

- Primera planta a nivel mundial con una potencia del orden de MW realizada con tecnología de capa fina
- Bajo balance de costes gracias a los módulos de lamina delgada
- Los módulos de capa fina son una tecnología que ahorra recursos
- Sistema de montaje de Phönix rentable al no utilizar hormigón en las cimentaciones y no dañar la permeabilidad del suelo
- El volumen de energía generado corresponde al que se obtendría quemando 117 toneladas de carbón al año



Instalación sobre el tejado de  
la compañía Schwaab

[www.phoenixsolar.es](http://www.phoenixsolar.es)



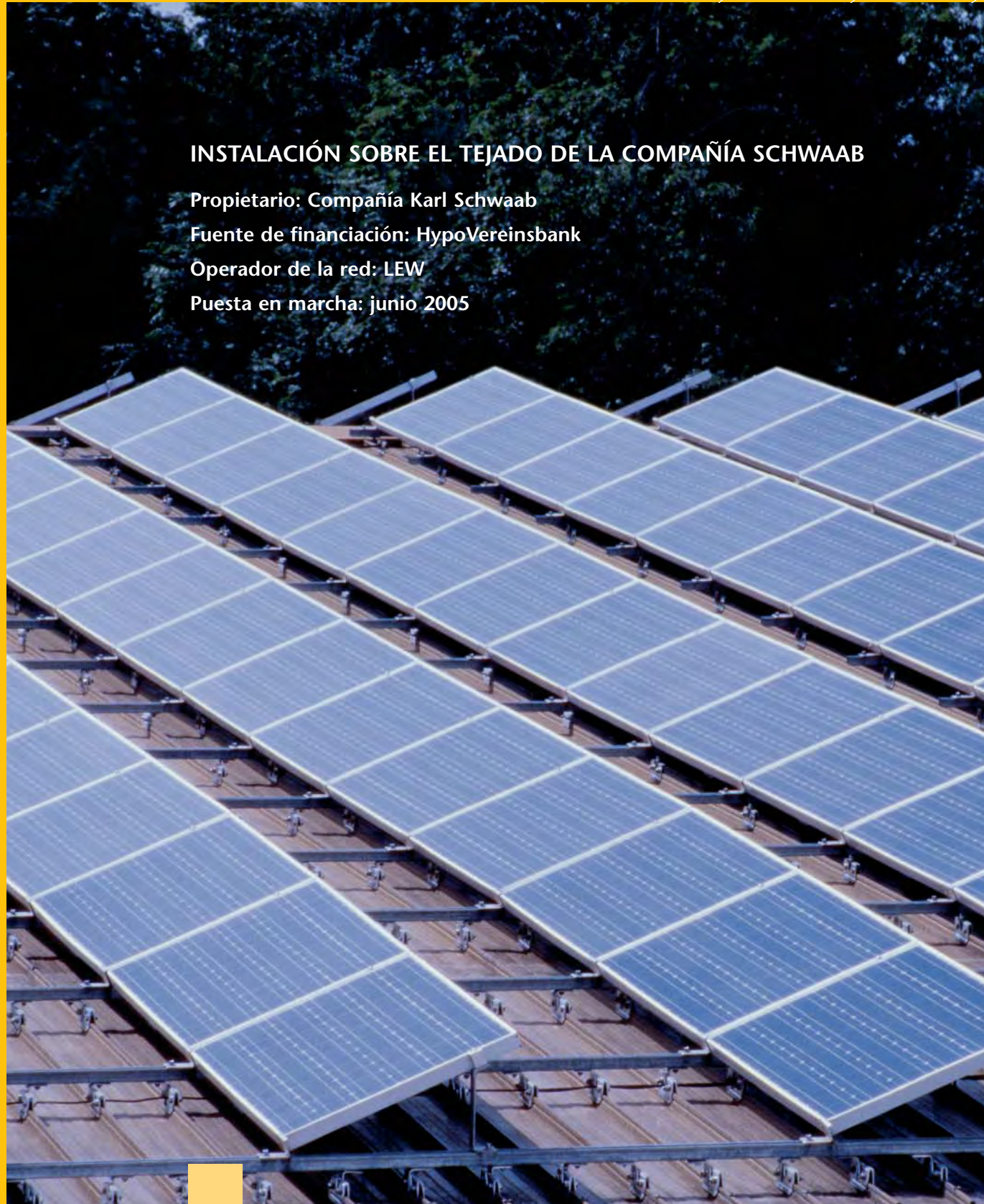
## INSTALACIÓN SOBRE EL TEJADO DE LA COMPAÑÍA SCHWAAB

Propietario: Compañía Karl Schwaab

Fuente de financiación: HypoVereinsbank

Operador de la red: LEW

Puesta en marcha: junio 2005



### DATOS

- Potencia total: 259 kWp
- Rendimiento anual aproximado: 240.000 kWh
- Módulos de silicio monocristalino
- 1.524 módulos de BP Solar 4170 S (170 Wp)
- 1 inversor central de SMA, modelo SC 200,  
12 inversores Fronius, modelo IG 60
- Filas de módulos con una longitud de 2,5 Km

- Orientación del tejado este-oeste. Módulos dirigidos al sur e inclinados 25°
- CO<sub>2</sub> evitado: equivalente a 135 toneladas de carbón al año
- El volumen de energía generado corresponde al que se obtendría quemando 30 toneladas de carbón al año