

SERIE ROLER *Plus*

ANDAMIOS DE ALUMINIO DE APERTURA RAPIDA



ROLER PLUS es una serie de ANDAMIOS de aluminio de apertura rápida que puede ser la versión compacta (S) ó una más grande (L). Ambas versiones son de montaje rápido y homologadas según las normas europeas UNI-EN 1004. Roler Plus consiste en un módulo base de 1,70 m de altura, un módulo de protección de 1,84 m y extensiones intermedias de 1,50 m y 1,80 para alcanzar una altura máxima de 6,76 m. Es un andamio pensado para trabajos de pintura y mantenimiento. Está fabricado en una aleación de aluminio tubular de \varnothing 50 mm con peldaños estriados antideslizantes. La base está formada por sólo un módulo pre-montado, un simple movimiento permite abrir el andamio y colocar la plataforma para estar listo para el trabajo. Es un andamio muy ligero, fácil de transportar y de montar en pocos minutos sin necesidad de herramientas. Es inatacable a la corrosión. Todos los componentes están sellados con el logotipo del fabricante y el año de fabricación como exige la nueva legislación europea.

DIMENSIONES DE LA BASE: ROLER PLUS S: 1,60 x 0,75 m
ROLER PLUS L: 2,00 x 1,05 m



Roler Plus es plegable (1,70 m) y pasa a través de puertas estándar



Con un simple movimiento Roler Plus se abre a 1,70 m para una altura de trabajo de 3,0 metros. Cuando está cerrado y plegado se bloquea fácilmente con una correa para que no se abra durante el transporte. Es un andamio compacto ideal para uso en interiores.

Roler Plus L montado a una altura máxima de 6,76 m
Altura máxima de trabajo de 8,00 m
(Módulos A + B + C + D)
Dimensiones en la base: 2,00 x 1,05 m

ISO 9000 UNI EN 287/1
EN ISO 9606/2



ROLER PLUS S/L está homologado según las normas europeas UNIEN1004

Clase 3: 200 kg/m²



m 1,70

Roler Plus L 1,70 m (modulo A)

Con sólo 2 componentes (chasis de andamio y plataforma) en pocos segundos se abre el módulo base plegable y se coloca la plataforma de trabajo obteniendo un andamio de 1,70 m para uso en interiores (pasa a través de las puertas estándar) con una altura de trabajo de 3,00m.

m 3,46



Roler Plus L 3.46 m (Módulos A + B)

Con la adición del módulo terminal B de 1.84 m Roler Plus L alcanza 3,46 m con una altura de trabajo de 4,50 m (10 piezas)

m 4,96



Roler Plus S 4.96 M (Módulos A+B+C)

El modulo intermedio C de 1.50 m incluye un zócalo de seguridad para la plataforma de trabajo, 2 barandillas dobles y 4 estabilizadores. Se obtiene así un andamio de 4.96m de altura para una altura de trabajo de 6.00m (23 piezas)



Roler Plus puede ampliarse hasta una altura máxima de 6,76 m (véase la portada)

Después de 4,96 m podemos ampliar con un módulo de 1,80 m para alcanzar una altura máxima de 6,76 m (altura de trabajo 7.76m).El acceso a la plataforma de trabajo se debe realizar por el interior del andamio usando los marcos laterales antideslizantes con distancia entre peldaños de 30 cm según la legislación europea no se necesitan escaleras interiores.



PLATAFORMA DE TRABAJO

(Roler Plus L m 1,86x 0,80 Kg 16,2 - Roler Plus S m 1,40x0,60 Kg 8,5)

Fabricada por una estructura de aluminio y plataforma de trabajo de Madera multistrato con encolado fenólico. Provista de una trampilla para el acceso del operario por el interior del andamio. La plataforma de trabajo de Roler Plus L está formada por dos piezas, la más pequeña completa el espacio de trabajo de la grande pero también permite ponerla a otro nivel como un práctico porta - herramientas incluso de barandilla cuando el andamio mide 1.70m



BISAGRAS APERTURA RAPIDA

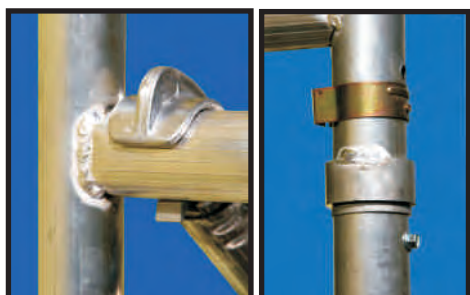
Que le permiten abrir y cerrar el más básico de rodillos para un trabajo rápido. Colocar el plan de trabajo en todo el estructura es de gran estabilidad.

GANCHO DE BLOQUEO TRAVESAÑOS Y BARANDILLAS

El gancho rápido bloquea automáticamente el travesaño sobre el peldaño del andamio. El diseño del gancho permite un área de contacto de más de 225 ° para un andamio completamente rígido. La cabeza del gancho está fabricada en fundición de aluminio muy resistente a los golpes. Sobre la cabeza está impreso el modelo de cada barra para un reconocimiento inmediato.

RUEDAS GIRATORIAS CON FRENO

Ruedas giratorias de 125mm de diámetro de primerísima calidad dotadas con freno que garantizan la estabilidad del andamio y la facilidad de movimiento. Están homologadas y son conformes a la norma europea. Peso 1.3 kg/ unidad



GANCHOS DE BLOQUEO Y FAJITAS DE FIJACIÓN

Los peldaños van soldados a los montantes con soldadura certificada. El peldaño (Ø 50 mm) es antideslizante en toda la superficie para un sólido amarre de las manos y los pies. La fajita metálica es elástica y permite bloquear cada marco sobre el inmediatamente inferior.

Numero de componentes **REDUCIDO**
Peso de la estructura **REDUCIDO**
Precio del andamio **REDUCIDO**
Productividad y beneficio **ENORME !!**

CARACTERISTICAS TÉCNICAS

Dimensiones de la base ROLER PLUS S: 1.60X0.75m

Dimensiones de la base ROLER PLUS L: 2.00X1.05m

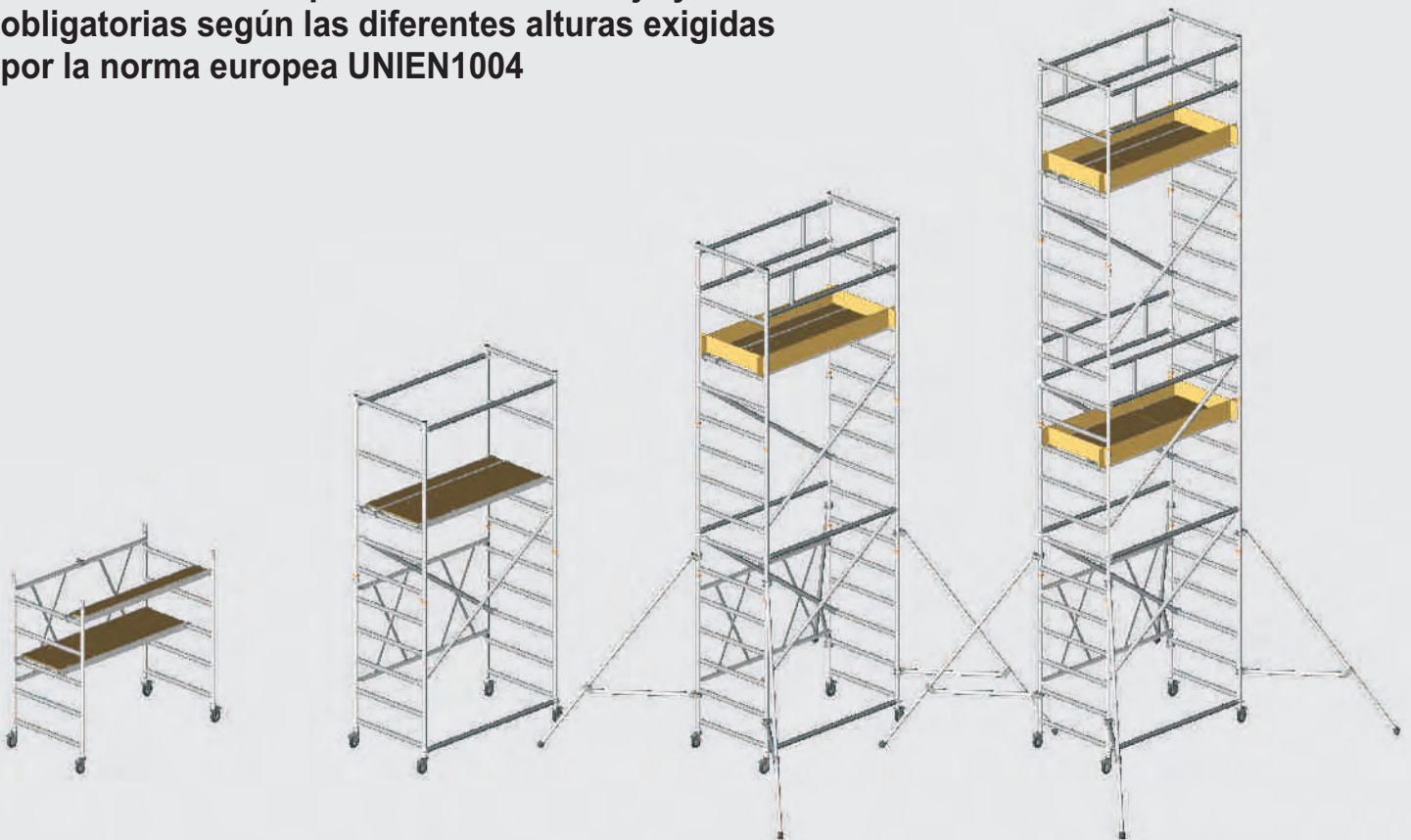
Capacidad: 200 kg/m² (incluidas 2 personas)

Distancia entre peldaños antideslizantes: 30 cm

Ruedas con freno: 125 mm diámetro

Garantía: 5 años

Número mínimo de plataformas de trabajo y de barandillas obligatorias según las diferentes alturas exigidas por la norma europea UNIEN1004



m 1,70

A

m 3,46

A+B

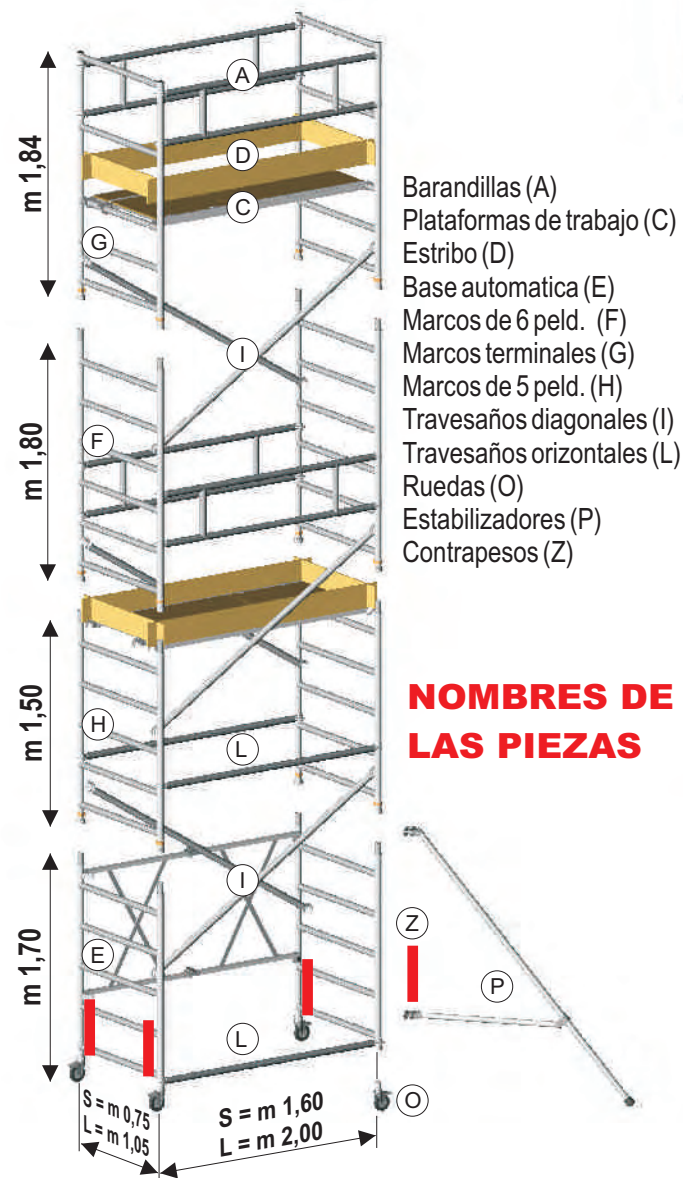
m 4,96

A+B+C

m 6,76

A+B+C+D

PIEZAS POR MÓDULOS

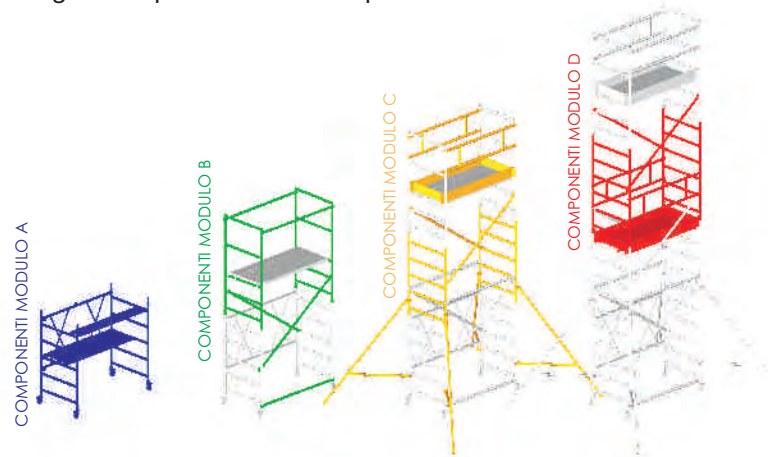


Módulo A: 1 módulo plegable de 5 peld. Dotado de 4 ruedas giratorias con freno de 125mm, 1 plataforma de trabajo con trampilla.

Módulo B: 2 marcos terminales de 5 peld., 2 travesaños diagonales, 2 barandillas, 1 travesaño horizontal para la base.

Módulo C: 2 marcos intermedios de 5 peld., 2 travesaños diagonales, 2 barandillas dobles en forma H, 1 kit de zócalo para la plataforma de trabajo, 4 estabilizadores.

Módulo D: 2 marcos intermedios de 6 peld., 2 travesaños diagonales, 1 plataforma de trabajo con trampilla y zócalo de seguridad, 2 barandillas para la plataforma intermedia obligatorias por la norma europea.



EMBALAJE

El embalaje del Roller Plus es muy práctico para los revendedores. Cada módulo está embalado en su paquete. En cada paquete está una hoja con la descripción de la pieza y su posición en la torre. El revendedor tendrá el paquete ya listo para entregar, según el pedido de su cliente, sin hacer ningún cálculo de piezas, ninguna preparación del embalaje etc. En la tienda, el producto, con su hoja de presentación en el paquete, facilita la venta.

Módulos	Altura m	ROLLER PLUS S	ROLLER PLUS L
		Peso Kg	Peso Kg
Módulo A	1,70	30,00	40,00
Módulo B	1,84	17,00	20,00
Módulo C	1,50	40,00	46,00
Módulo D	1,80	34,00	48,00
PIEZAS OPCIONALES		PIEZAS OPCIONALES	
Travesaño diagonal añadido		-	1,50
contrapesos Roller Plus S cad.			2,00
			10,00

						NORMA EUROPEA EN1004	
Alturas m			Plataformas n.	Módulos	4 Estabilizadores	ROLLER PLUS S	ROLLER PLUS L
Plataformas	Total	Trabajo				Peso Kg	Peso Kg
0,91	1,70	2,90	1	A	no	29,00	40,00
2,41	3,46	4,40	1	A+B	no	45,00	60,00
3,91	4,96	5,90	1	A+B+C	si	83,50	105,50
5,71	6,76	7,70	2	A+B+C+D	si	116,00	153,00

Para uso externo Roller Plus S de 6,76m (A+B+C+D) según la Norma Europea y sin anclajes deben añadir 4 contrapesos opcionales, que servimos como barras muy pesadas.

Las características técnicas son indicativas y pueden sufrir variación sin previo aviso.



HISPANO INDUSTRIAS SVELT S.L. - POLIGONO INDUSTRIAL LLAMES PARCELA 42
C.P. 33429 VIELLA - SIERO ASTURIAS, ESPAÑA

Telefono: 0034/985.793.012 - Telefax: 0034/985.792.112 - Telefono movil: 605.260.675

E-mail: svelt@telecable.es - www.svelt.es