

ACCESORIOS: ARGENTA PLUS

ARMARIOS METÁLICOS AUTOPORTANTES IP55-IP65

Descripción: Tapa modular abisagrada.

Referencia:
TMA40100

Descripción:

| | |
|------------------------------------|----------------------------------|
| Accesorio: | TAPAS MODULARES |
| Compatibilidad de gama: | ARGENTA PLUS: FSC - ENL. |
| Compatibilidad de producto: | Para armario de 1000 mm de ancho |
| Dimensiones: | (AltoxAcho) 400x900 mm |
| Materiales: | Acero laminado |
| Espesor: | |
| Acabado: | |
| Color: | RAL 7035 |
| Grado de protección: | |
| Módulos: | 2x46 módulos |
| Carga máxima: | |
| Cantidad mínima de venta: | 1 |
| Suministro: | |

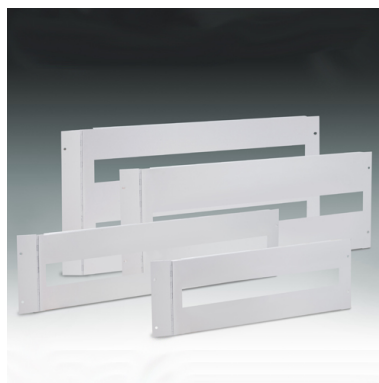
Codificaciones:

| | |
|--------------------------|---------------|
| Cod. EAN: | 8431044148823 |
| Cod. Arancelario: | 85.38.10.00 |
| ETIM 8.0: | EC000456 |

Datos técnicos:

Tapa reversible
Apertura de 120°

Características:



Fin de vida del producto:

No necesita operaciones de reciclaje específicas.

Sostenibilidad:

RoHS - REACh