

GOLD METAL

CAJA DE DISTRIBUCIÓN IP40 CON PUERTA METÁLICA EMPOTRAR PAREDES HUECAS

Descripción: CAJA IP40 EMPOTRAR 1x14 MOD.

Referencia:
GME14PO/PH

Características:

Tipo de producto:	Caja de distribución IP40 de empotrar 14 módulos
Dim. exteriores (Alto x Ancho x Prof.):	337x387x97 mm
Dim. hueco empotrar (Alto x Ancho x Prof.):	304x354x87 mm
Nº Módulos:	
Instalación:	Empotrar paredes huecas
Color:	Puerta, tapa frontal: RAL 9003. Base de empotrar y bastidos: RAL 7035.
Tipo de ventana:	Metálica
Peso (kg):	2,67
Entrada cables:	Post.: 2x[2xM25-1xM32-1xM40]
Componentes:	
Materiales:	Materiales plásticos libres de halógenos.
Material de la tapa-ventana-puerta:	Puerta en chapa de 0,8 mm de acero laminado en frío. Tapa frontal: PS blanco. Base de empotrar y bastidor: PS V0 gris.

Datos técnicos:

Grado de protección:	IP40
Resistencia al impacto:	IK08
Resistencia al hilo incandescente:	850 °C
Presión de bola:	
Rango de temperatura ambiente:	-25 °C / +40 °C
Tensión máxima de empleo:	1001 V AC / 1500 V DC
Intensidad máxima admisible:	
Doble aislamiento:	Clase II

Certificados y normas:

Directiva baja tensión:	2014/35/EU
Normas:	EN-IEC 60670-1-25
Certificados:	



Codificaciones:

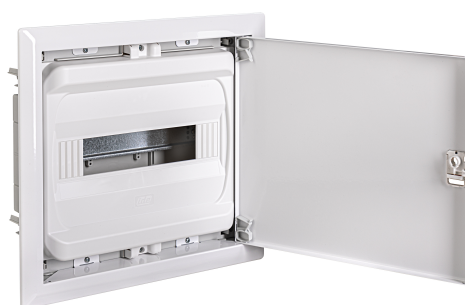
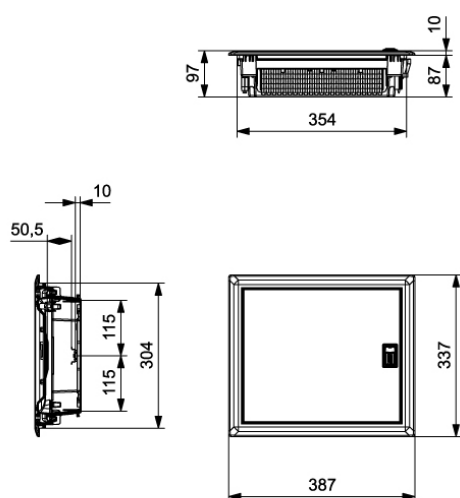
Cod. EAN:	8431044214382
Cod. Arancelario:	85.38.10.00
ETIM 8.0:	EC000214

GOLD METAL

CAJA DE DISTRIBUCIÓN IP40 CON PUERTA METÁLICA EMPOTRAR PAREDES HUECAS

Descripción: CAJA IP40 EMPOTRAR 1x14 MOD.


Referencia: GME14PO/PH



Plano detallado:

 <http://www.ide.es/downloads/planos/pdf/GME14POPH.pdf>

 <http://www.ide.es/downloads/planos/dxf/GME14POPH.dxf>

 <http://www.ide.es/downloads/planos/stp/GME14POPH.stp>

Dimensiones exteriores (Alto x Ancho x Prof.):

337x387x97 mm

Dim. hueco empotrar (Alto x Ancho x Prof.):

304x354x87 mm

Sostenibilidad:

RoHS - REACH

Suministro:

Suministrados en embalaje individual. Los embalajes múltiples se conforman enfajando con film transparente los embalajes individuales. Se suministran con todos los elementos ensamblados, a excepción de los elementos suministrados en la bolsa de accesorios.

Unidades de embalaje:

Fin de vida del producto:

No necesita operaciones de reciclaje específicas

Aplicaciones recomendadas:

Sector terciario y residencial. Uso en interiores, diseñadas para ser instaladas empotradas. Apartamentos, casas, oficinas, hoteles, etc.