

# SERIE ARGENTA

## ARMARIOS METÁLICOS DE FIJACIÓN MURAL

Descripción: ARMARIO MURAL GN 600x1000x400 PO-IP54

Referencia:

**GNL6010040**

### Características:

<b>Tipo de producto:</b>	Armario de fijación mural enlazable
<b>Dimensiones exteriores:</b>	(AxBxC) 600x1010x400 mm. Con paneles: 600x1030x400 mm
<b>Instalación:</b>	Superficie
<b>Tipo de puerta:</b>	2 Puertas opacas. Reversible
<b>Tipo de cierre:</b>	1 cierre de 3 puntos
<b>Acabado de superficie:</b>	Capa de imprimación más pintura poliéster endurecida, con protección UV.
<b>Color:</b>	RAL 7035
<b>Descripción placa:</b>	Con placa de montaje lisa. Chapa acero galvanizado 2 mm
<b>Peso (kg):</b>	40,3
<b>Materiales:</b>	Acero laminado en frío EN 10130+A1
<b>Espesor:</b>	Cuerpo: 1,5 mm. Puerta: 1,5 mm.
<b>Junta de estanqueidad:</b>	Junta de estanqueidad de poliuretano inyectado
<b>Material de la puerta:</b>	
<b>Capacidad:</b>	No es compatible con el montaje de chasis ni puerta interior.
<b>Carga máxima del armario:</b>	
<b>Carga máxima de la placa:</b>	
<b>Carga máxima de la puerta:</b>	

### Datos técnicos:

<b>Grado de protección:</b>	IP54
<b>Grado de protección NEMA:</b>	
<b>Resistencia al impacto:</b>	
<b>Rango de temperatura ambiente:</b>	-25 °C / +60 °C
<b>Tensión máxima de empleo:</b>	1000 V AC / 1500 V DC

### Certificados y normas:

<b>Directiva:</b>	2014/35/EU
<b>Normas:</b>	UNE-EN 62208, UNE-EN 61439-1
<b>Certificados:</b>	



### Codificaciones:

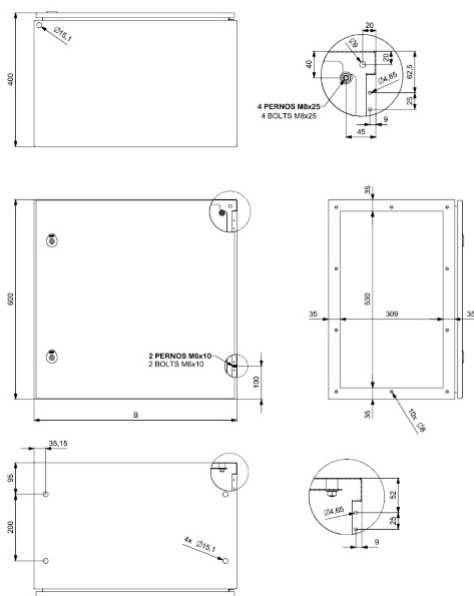
<b>Cod. EAN:</b>	8431044338101
<b>Cod. Arancelario:</b>	85.38.10.00
<b>ETIM 8.0:</b>	EC000261

# SERIE ARGENTA


## ARMARIOS METÁLICOS DE FIJACIÓN MURAL

Descripción: ARMARIO MURAL GN 600x1000x400 PO-IP54

Referencia: GNL6010040



Plano Genérico

Plano detallado:  <http://www.ide.es/downloads/planos/pdf/GNL6010040.pdf>

 <http://www.ide.es/downloads/planos/dxf/GNL6010040.dxf>

 <http://www.ide.es/downloads/planos/stp/GNL6010040.stp>



**Entrada de cables:** -  
**Sujeción a pared:** (AltoxAAncho) 560x970 mm  
**Espacio útil interior:** (AltoxAAnchoxProf.) 550x950x350 mm  
**Nº Bisagras:** 4

**Dimensiones hueco empotrar:** -  
**Material sujeción a pared:** -  
**Pta. Cristal (Hueco visto):** -  
**Nº Perfiles en puerta:** 4

### Sostenibilidad:

RoHS - REACH

### Suministro:

Suministrados en embalaje individual que contiene armario, placa y bolsa de accesorios. No incluye paneles laterales.

### Fin de vida del producto:

No necesita operaciones de reciclaje específicas

### Aplicaciones recomendadas:

Entornos industriales, empresas de fabricación donde se requiere un alto grado de protección frente al polvo, salpicaduras e impactos.