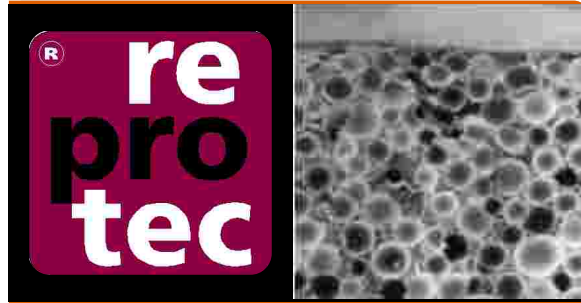


barrera térmica ultrafina



**IGNIFUGACIONS GENERALS®**  
Protecció passiva contra el foc  
Protecció anticorrosiva



info@ignifugacionsgenerals.com - www.ignifugacionsgenerals.com

Crta. Antiga d'Amer, 10-12  
(Pol. Ind. Domeny)  
17007 (Girona)

## AISLAMIENTO TÉRMICO

- Barrera térmica ultrafina de última generación con base líquida acuosa con la mejor conductividad térmica del mercado basada en nanotecnología, compuesta por una combinación de acrílicos elastoméricos, resinas y nanoesferas. Es un producto con una alta flexibilidad. También contiene aditivos que evitan la corrosión de superficies metálicas y la aparición de hongos en las superficies de construcción.
- Es un innovador aislante térmico cerámico líquido ultrafino compuesto por nanoesferas cerámicas.
- Es un producto que nos ayuda en la eficiencia energética, la reflexividad solar, la impermeabilización y nos ayuda en la seguridad laboral (calor específico inferior al cuerpo humano).
- El origen del producto es en la tecnología militar rusa, aplicada a la industria aeroespacial. Las grandes capacidades aislantes hacen que dé el salto a la comercialización civil con múltiples aplicaciones en sectores industriales y de la construcción.

## CAMPOS DE APLICACIÓN

### Sector industrial

Aislamiento de naves industriales y depósitos.

Aislamiento de instalaciones de climatización (aire y agua).

Aislamiento de tuberías en todas las industrias (incluido petróleo y gas).

Cubiertas, fachadas y aislamientos interiores.

Casetas, racks, contenedores.

### Sector de la construcción

Aislamiento térmico de cubiertas, fachadas, paredes y viviendas.

Eliminación de problemas de condensación.

Humidades.

Reducción de consumo energético.

## CARACTERÍSTICAS TÉCNICAS

Color	Blanco mate
Conductividad Térmica	0,0012 W/m·K
Densidad	0,588 g/cm <sup>3</sup>
PH	9,0
Permeabilidad al vapor	Clase V. del mercado CE
Permeabilidad al CO <sub>2</sub>	Sd > 50 m del mercado CE
Absorción de H <sub>2</sub> O	Clase V. del mercado CE
Resistencia al calor (8 h a 200 °C)	Euroclase A1
Capacidad de Recubrimiento	237 g/m <sup>2</sup> GOST8784-75
Adherencia al metal	2,20 MPa
Resistencia a la Tracción	0,643 MPa
Temperatura de Trabajo	-60 °C a +260°C

Barcelona	93 573 81 91
	93 573 72 46
Girona	972 17 23 53
	972 17 21 38
Lleida	973 24 17 71
	973 22 86 13
Tarragona	977 76 25 05
	977 76 25 41

**At. Cliente**  
t 902 36 22 61  
f 902 36 22 64