

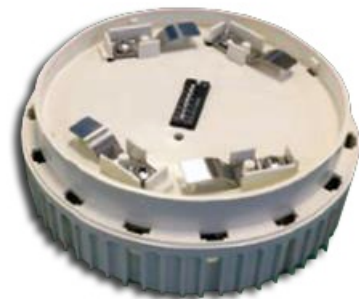
SIRENA ALGORÍTMICA

AE/SA-SB

Descripción

El equipo AE/SA-SB es una sirena para conectar al bucle algorítmico, que dispone de las siguientes características:


- Conexión a base de detectores de sistema algorítmico AE/SA-ZB2.
- Incluye base para inserción de detectores algorítmicos de la serie SA de Aguilera: AE/SA-OP, AE/SA-OPT y AE/SA-T
- Conexión a bucle algorítmico, ocupando 1 dirección. Totalmente programable como una salida independiente, asociada al detector conectado a ella, a la zona o sector.
- Generador de tono microprocesado, independiente de las comunicaciones.
- Tonos NFS, ISO 8201 y BF.
- Características acústicas:
 - Resonante piezoeléctrico con driver MOS-FET optimizado para conseguir mayor potencia acústica con un menor consumo.
 - Dos niveles de volumen, seleccionable por dilswitch.
 - 8 tonos acústicos seleccionables por dilswitch. Hasta 16 tonos disponibles.
- Prueba de funcionamiento mediante selector en dilswitch.
- Vigilancia de tensión de alimentación en bucle algorítmico, con indicación de avería por nivel bajo.
- Led indicador de estado en bucle algorítmico.
- Sirena certificada EN 54-3.



Ejemplo: detector AE/SA-OPI + sirena AE/SA-SB

Asignación de dilswitch

Selector	Función
1	Volumen Off Bajo – On Alto
2-3-4-5	Selección de tono
8	Prueba de funcionamiento. ON activado

CARACTERÍSTICAS TÉCNICAS		CERTIFICACIONES
Tensión de alimentación:	18 ~ 27 V (Bucle Algorítmico tarjeta AE/SA-CTL).	0099/CPD/A74/0223
Consumo en reposo:	1,1 ~ 1,3 mA (según configuración dilswitch)	
Consumo en alarma:	2,8 ~ 9,0 mA (según tono y volumen seleccionado)	
Potencia Acústica máxima:	86 dB(A) max@1m (según tono y volumen seleccionado)	
Margen de temperaturas:	-10° - +50° C (temperatura ambiente)	
Margen de humedad:	Max. 95 % - Sin condensación	
Selección de tono y volumen:	Interruptores DIP	
Dimensiones con base:	Ø 104 mm Altura con base 40 mm	
Material:	ABS	
Grado de protección IP:	IP21C	
Peso:	110g	