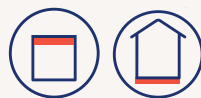


URSA XPS

N-VII L



DoP 34XPSN7017021

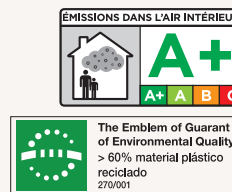
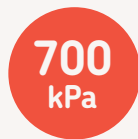
Panel de poliestireno extruido URSA XPS conforme a la norma UNE EN 13164, de superficie lisa y mecanizado lateral a media madera. Puede utilizarse dentro de un amplio margen de temperaturas que abarca desde -50°C hasta +75°C.

Aplicación recomendada

- Aislamiento para suelos con altas exigencias mecánicas.
- Aislamiento de cimentaciones.



Disponibles las Declaraciones Ambientales de Producto (DAP)



Panel

Código	Lambda ($\lambda_{90/90}$) W/m-K	Espesor mm	Ancho m	Largo m	Dis.	Ud./Pq	m ² /Pq	m ² /palet	Rt m ² -K/W
2141202	0,036	80	0,60	1,25	C	5	3,75	45,00	2,20
—	0,036	90	0,60	1,25	C	4	3,00	42,00	2,50
2122453	0,036	100	0,60	1,25	C	4	3,00	36,00	2,80

Características técnicas

Lambda ($\lambda_{90/90}$) espesor \leq 60	EN 12667 EN 12939	0,036 W/m-K
Reacción al fuego (Euroclases)	EN 13501-1	E
Resist. a la compresión	EN 826	\geq 700 kPa
Fluencia compresión 2% 50 años	EN 1606	\geq 250 kPa
Estabilidad dimensional ($\Delta\epsilon$) (70°C 90% humedad)	EN 1604	\leq 5%
Deformación bajo carga y temperatura	EN 1605	\leq 5%
Tolerancia en el espesor	EN 823	T1
Absorción inmersión total	EN 12087	\leq 0,7%
Resistencia hielo deshielo	EN 12091	FTCD1
Densidad nominal aproximada		40 Kg/m ³
Calor específico aproximado (C_p)		1450 J/Kg-K

Código designación

XPS-EN 13164-T1-CS(10/Y)700-DS(70,90)-WL(T)0,7-DLT(2)5-CC(2/1,5/50)250-WD(V)1-FTCD1