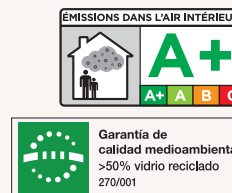


URSA TERRA

Manta fieltro MNU 40



Disponibles las Declaraciones Ambientales de Producto (DAP)



1163/CPR/0178



02/020/2



DoP 033UGW40NK23041

Manta de lana mineral URSA TERRA conforme a la norma UNE EN 13162, no hidrofila, sin recubrimiento. Suministrada en rollo.

Aplicación recomendada

- Cubiertas de doble chapa metálica con separadores.



Código	Espesor mm	Ancho m	Largo m	Dis.	Ud./Pq	m ² /Pq	Pq /palet	m ² /palet	Rt m ² -K/W
2143968	80	1,20	10,00	S	1	12,00	24	288,00	2,00
2062061	100	1,20	8,00	S	1	9,60	24	230,40	2,50
2062062	120	1,20	6,00	S	1	7,20	24	172,80	3,00
2136457	140	1,20	5,50	C	1	6,60	24	158,40	3,50
2143750	150	1,20	5,30	C	1	6,36	24	152,67	3,75
2136458	160	1,20	4,50	C	1	5,40	24	129,60	4,00
2075171	200	1,20	4,00	S	1	4,80	24	115,20	5,00

Características técnicas

Lambda ($\lambda_{90/90}$)	EN 12667 EN 12939	0,040 W/m-K
Reacción al fuego (Euroclases)	EN 13501-1	A1
Tolerancia en el espesor	EN 823	T1
Permeabilidad al vapor de lana (μ)	EN 12086	MU1
Densidad nominal aprox.		12 Kg/m ³
Calor específico aprox. (C_p)		800 J/Kg-K

Código designación

MW-EN 13162-T1-MU1